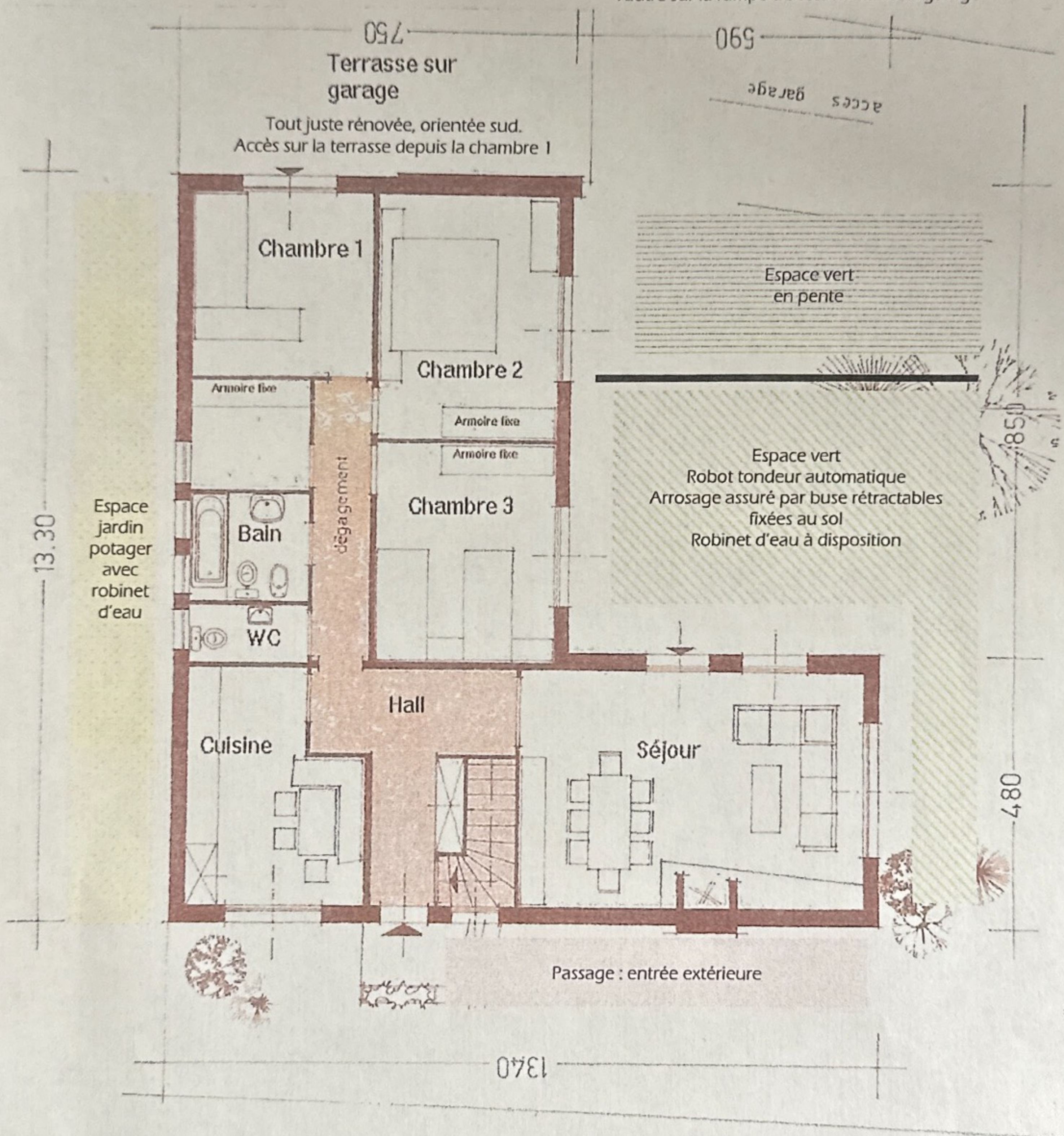


Possibilité de parquer 2 voitures l'une derrière l'autre sur la rampe d'accès menant au garage







Commune : Martigny

Plan : 109

1 : 500



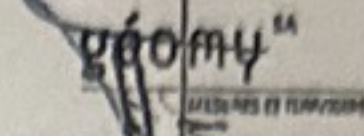
Etabli: 28 mars 2019

Mise à jour: mars 2019

Extrait art. 7, OMO

Qualité: MO93/MD01

Ingénieur géomètre breveté :  
Frédéric HUGON - 1920 Martigny



# PLAN POUR CONSTITUTION D'UNE SERVITUDE

T.31'880

de contiguïté réciproque entre les parcelles n° 11256 et 11259

