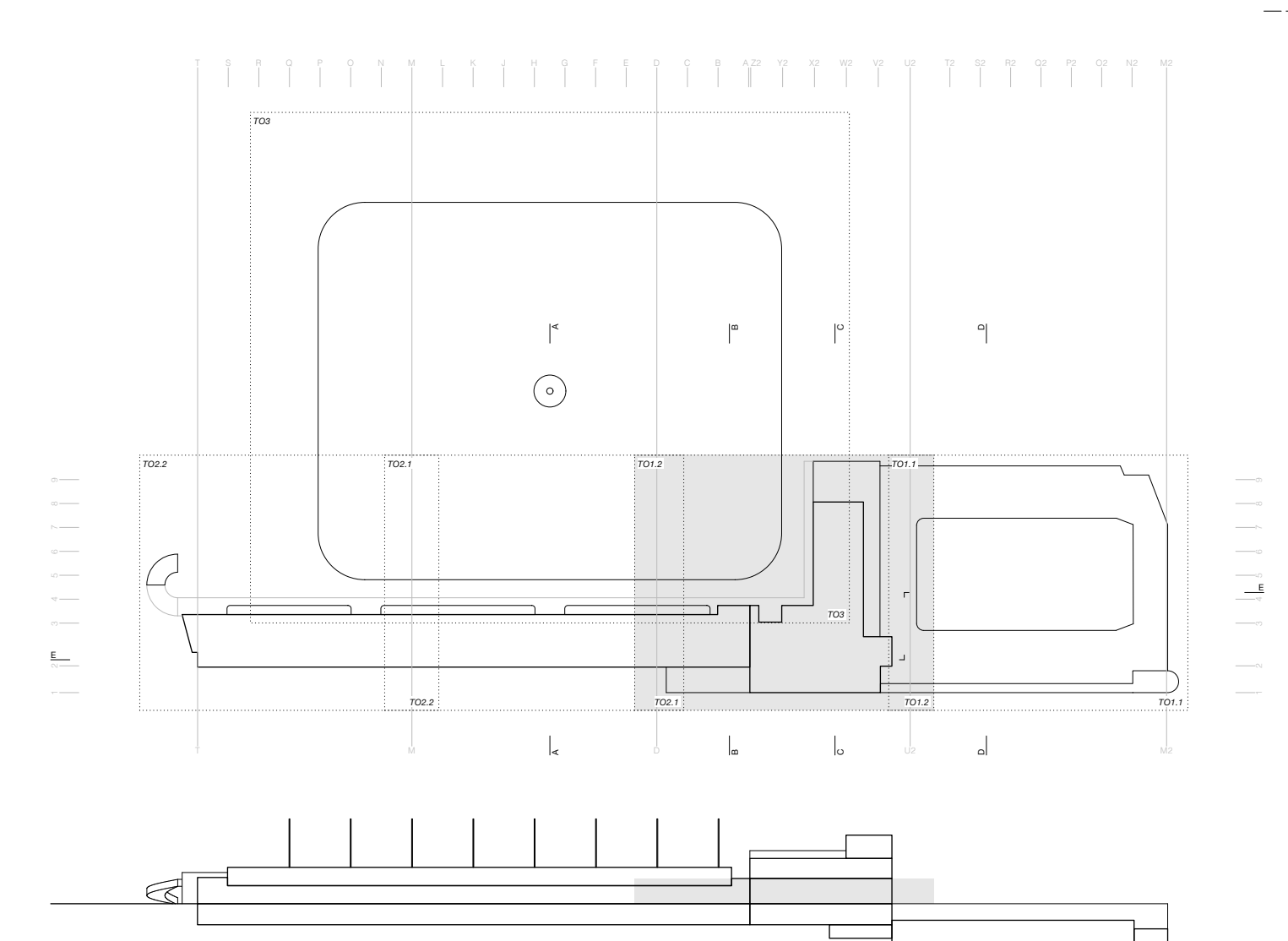


Eingangshalle		Küche		WC Universal	
000	10.40	008	4.00	003	11.80
001	10.40	009	26.60	004	11.80
002	10.40	010	13.20	005	11.80
003	10.40	011	113.30	006	11.80
004	10.40	012	13.20	007	11.80
005	10.40	013	2.00	008	11.80
006	10.40	014	8.40	009	11.80
007	10.40	015	10.20	010	11.80

Küche		WC Universal		Korridor A-G	
008	4.00	003	11.80	001	11.80
009	26.60	004	11.80	002	11.80
010	13.20	005	11.80	003	11.80
011	113.30	006	11.80	004	11.80
012	13.20	007	11.80	005	11.80
013	2.00	008	11.80	006	11.80
014	8.40	009	11.80	007	11.80
015	10.20	010	11.80	008	11.80

Korridor A-G		Vorplatz A-B		Podest	
001	11.80	001	2.00	001	2.00
002	11.80	002	2.00	002	2.00
003	11.80	003	2.00	003	2.00
004	11.80	004	2.00	004	2.00
005	11.80	005	2.00	005	2.00
006	11.80	006	2.00	006	2.00
007	11.80	007	2.00	007	2.00

Legende		Generationsplan	
Struktur	Kunststoff	Kast Kappell Architekten BDA SA	Telefon +41 31 311 92 88
Struktur	Metall	Architektur und Generierung	Telefon +41 31 990 30 00
Struktur	Abdeckung	Baumplanung	Telefon +41 31 560 88 88
Struktur	Abdeckung	Bauphysik / Bauakustik	Telefon +41 31 596 00 00
Struktur	Abdeckung	Brandschutzplanung	Telefon +41 31 307 33 13
Struktur	Abdeckung	Landschaftsarchitektur	Telefon +41 44 340 13 14
Struktur	Abdeckung	Räumliche Fachkoordinat	Telefon +41 58 424 28 34
Struktur	Abdeckung	Technische Fachkoordinat	Telefon +41 31 300 95 10
Struktur	Abdeckung	Fachplanung Heatechnik	Telefon +41 79 227 74 63
Struktur	Abdeckung	MERL / GA Planung	Telefon +41 31 889 05 00
Struktur	Abdeckung	Elektroplanung	Telefon +41 31 300 55 10
Struktur	Abdeckung	Heizungsplanung	Telefon +41 58 424 28 34
Struktur	Abdeckung	Lüftungsplanung	Telefon +41 58 424 28 34
Struktur	Abdeckung	Sanitärplanung	Telefon +41 58 424 28 34
Struktur	Abdeckung	Gastronomieplanung	Telefon +41 31 300 10 00
Struktur	Abdeckung	Grundversicherung	Telefon +41 41 814 44 44
Struktur	Abdeckung	Klima- und Einzelheiten	Telefon +41 41 814 44 44
Struktur	Abdeckung	Bauleistungsplanung	Telefon +41 82 224 08 80
Struktur	Abdeckung	Verkehrsplanung	Telefon +41 32 405 27 27



Verhalte und Vorgaben

Die Darstellung der beauftragten Konstruktion basiert auf historischen Plänen, etablierten Bedingungen und Annahmen. Demnachstehend sind die dargestellten Konstruktionen, und die Abmessungen unter Berücksichtigung der besonderen Verantwortung und der Verantwortung der Bauherren für die Ausführung der Bauarbeiten und der Ausführung der Bauarbeiten zu verstehen. Die Bauherren sind für die Ausführung der Bauarbeiten und die Ausführung der Bauarbeiten zu verstehen.

Alle Masse sind am Bau durch den Unternehmer zu kontrollieren. Unstimmigkeiten sind vor Baubeginn mit dem Architekten und dem Bauleitung abzusprechen. Im Fall einer Unterbrechung wird der Unternehmer haftbar gemacht.

- Grundrisse sind alle Höhenpunkte neu festlegen, neue Grundrisse, bestehende Wände ohne Durchdringung oder gestrichelt etc.
 - Folgende Abmessungen sind festzulegen: alle bestehenden Räume mit einer Deckhöhe von 2,50m, Innentüren und Fensterhöhen
 - sämtliche Masse müssen auf bestehende Platten / Achsen (Kanten) gemäss Bauzeichnung überprüft werden
 - sämtliche Abstände müssen vom Bauleitung gemäss Bauzeichnung überprüft werden
 - Top- bzw. Frontansichten beziehen sich auf OK fertigen Boden bzw. Schwelle resp. OK Fensterrahmen bis UK ohne Sturz
 - sämtliche Abstände müssen vom Bauleitung gemäss Bauzeichnung überprüft werden
 - alle Höhenpunkte müssen mit dem Bauleitung gemäss Bauzeichnung überprüft werden

Legende

Datum	Neu	Änderung
13.12.24	EVG	Diese Anpassungen
12.02.25	EVG	Diese Anpassungen
05.02.25	EVG	Ausweichungsbauwerke über Bau, dieses Anpassungen
07.02.25	EVG	Schleisswasserwert über EVG
09.02.25	EVG	
08.08.25	EVG	Veränderungen HES

Bestand	Neubau	Provisorium	Abbruch	Revisé
076 Gesamtanfertigung Ka-We-De				
Grundriss EG - Achse D-U2				
Datum	13.12.24	EVG		
Zeichner	100	Baumhof		
Proj. Nr.	076_21_13021	Baumhof		
Quadratmeter	18.12.24	1.00		
Masse				
Format	1/8	80		
Revision	L	05.08.25	EVG	
Drahtplan	20250119			