

Immeuble sis ch. Jean-Baptiste Vandelle 3D - 1290 Versoix

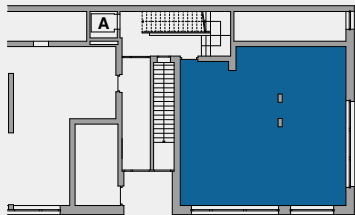
Local commercial de 93.13 m2 environ au rez-de-chaussée



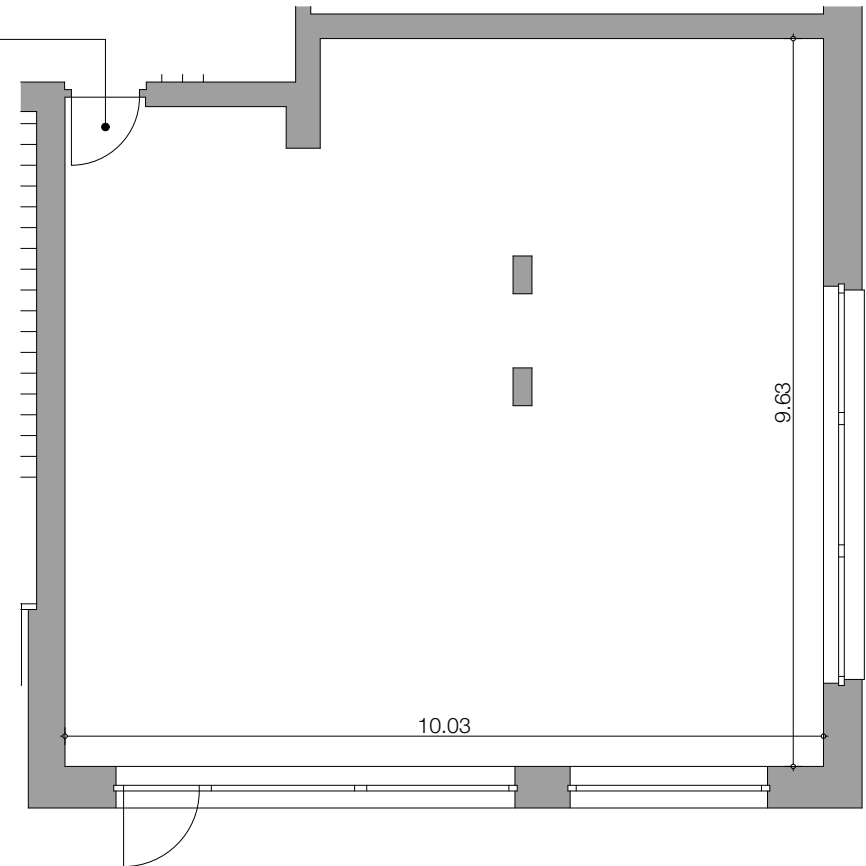
Plan de situation



Plan d'étage



entrée



bureau **b2** sa

3D_3.0.1

Echelle: 1/100 (A4)

— = 1 mètre

Novembre 2025

Dimensions approximatives, ne constitue pas un document contractuel