

# Immeuble sis ch. Jean-Baptiste Vandelle 3B - 1290 Versoix

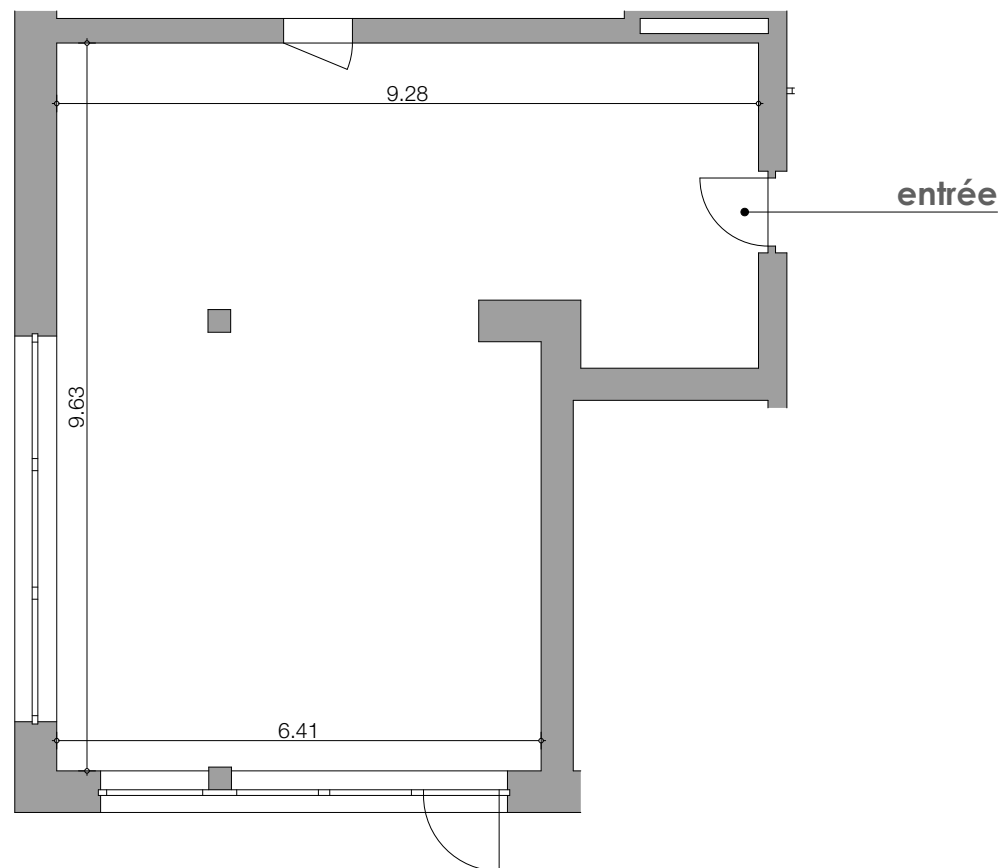
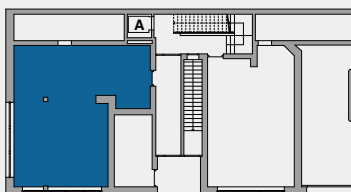
Local commercial de 73.11 m2 environ au rez-de-chaussée



Plan de situation



Plan d'étage



bureau **b2** sa

3B\_1.0.1

Echelle: 1/100 (A4)

— = 1 mètre

Novembre 2025

Dimensions approximatives, ne constitue pas un document contractuel