

Ihre Erfolgsfläche im Centrum Niederwangen

Mittlere Verkaufsebene

Grundkonditionen im Überblick

Liegenschaft:	Freiburgstrasse 555, 3172 Niederwangen
Fläche:	268m ² (unterteilbar), inkl. Toilettenanlagen
Nettomietzins:	CHF 160.00 pro m ²
Nebenkosten:	CHF 30.00 pro m ²
Ausbau:	Rohbau

Merkmale zur Lage

Öffentliche Verkehrsmittel	Direkt am Bahnhof Niederwangen Gute Zugverbindungen an den Hauptbahnhof Bern (18 – 20 Min.) Gute Busverbindungen nach Bern (20 – 25 Min.) Gute Zugverbindungen an den Bahnhof Freiburg (28 Min.)
----------------------------	---

Mobile Verkehrsmittel	Anschluss zur Autobahn in 3 Fahrminuten Hauptbahnhof Bern in 7 Fahrminuten erreichbar Hauptbahnhof Freiburg in 20 Fahrminuten erreichbar
-----------------------	--

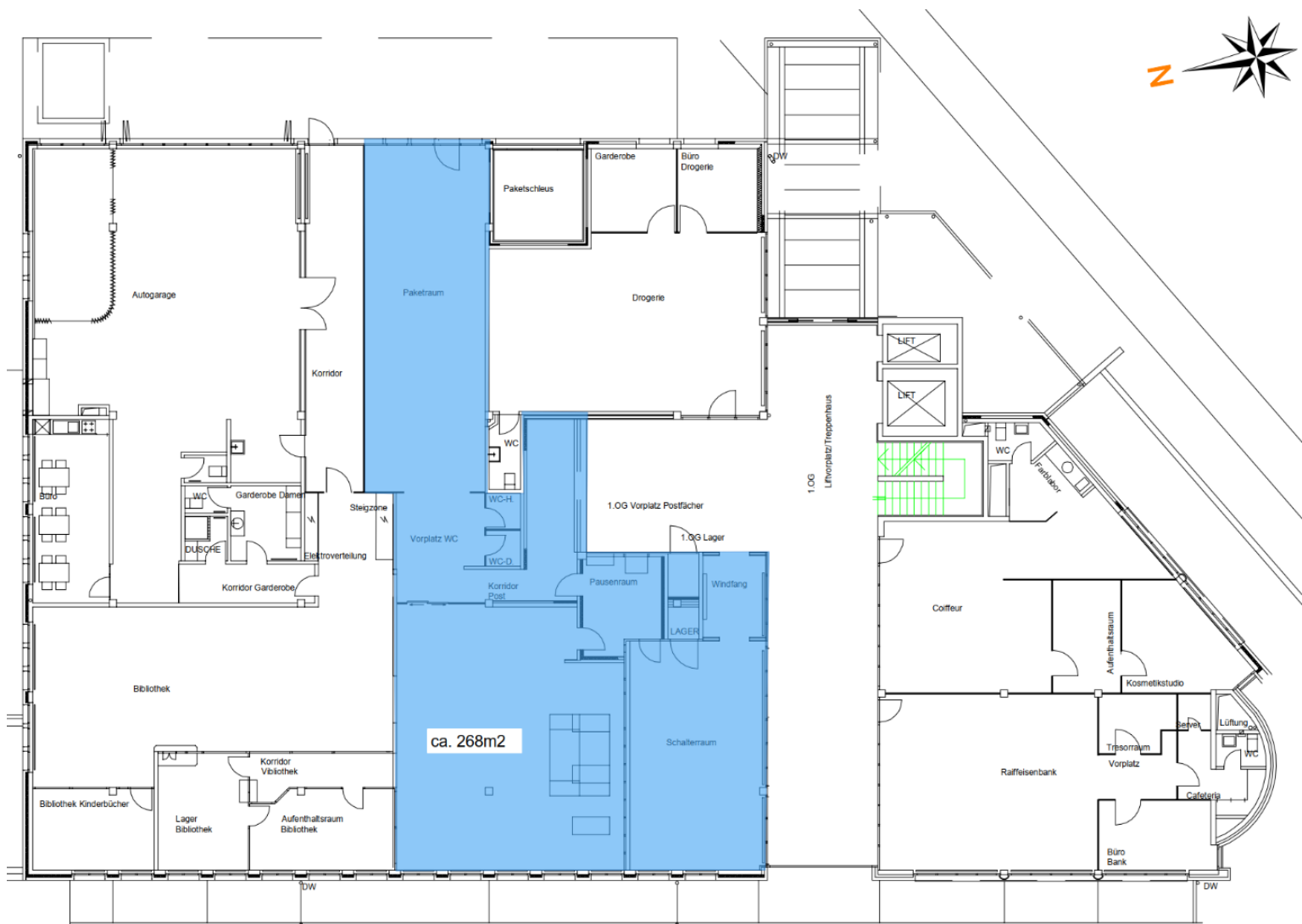
Mieter im Centrum Niederwangen

Untere Verkaufsebene:	Coop Raiffeisenbank Ängelibeck Die Mobiliar
Mittlere Verkaufsebene	Die Schweizerische Post International Ink Tattoostudio Coiffeur Flückigers HaarOase
Obere Verkaufsebene	Medical Beauty Kosmetik Schnäpli Optik Di Marco & Partner AG

Einkaufen, arbeiten
Kaffee trinken.

Bestandesfläche / Bestandesplan

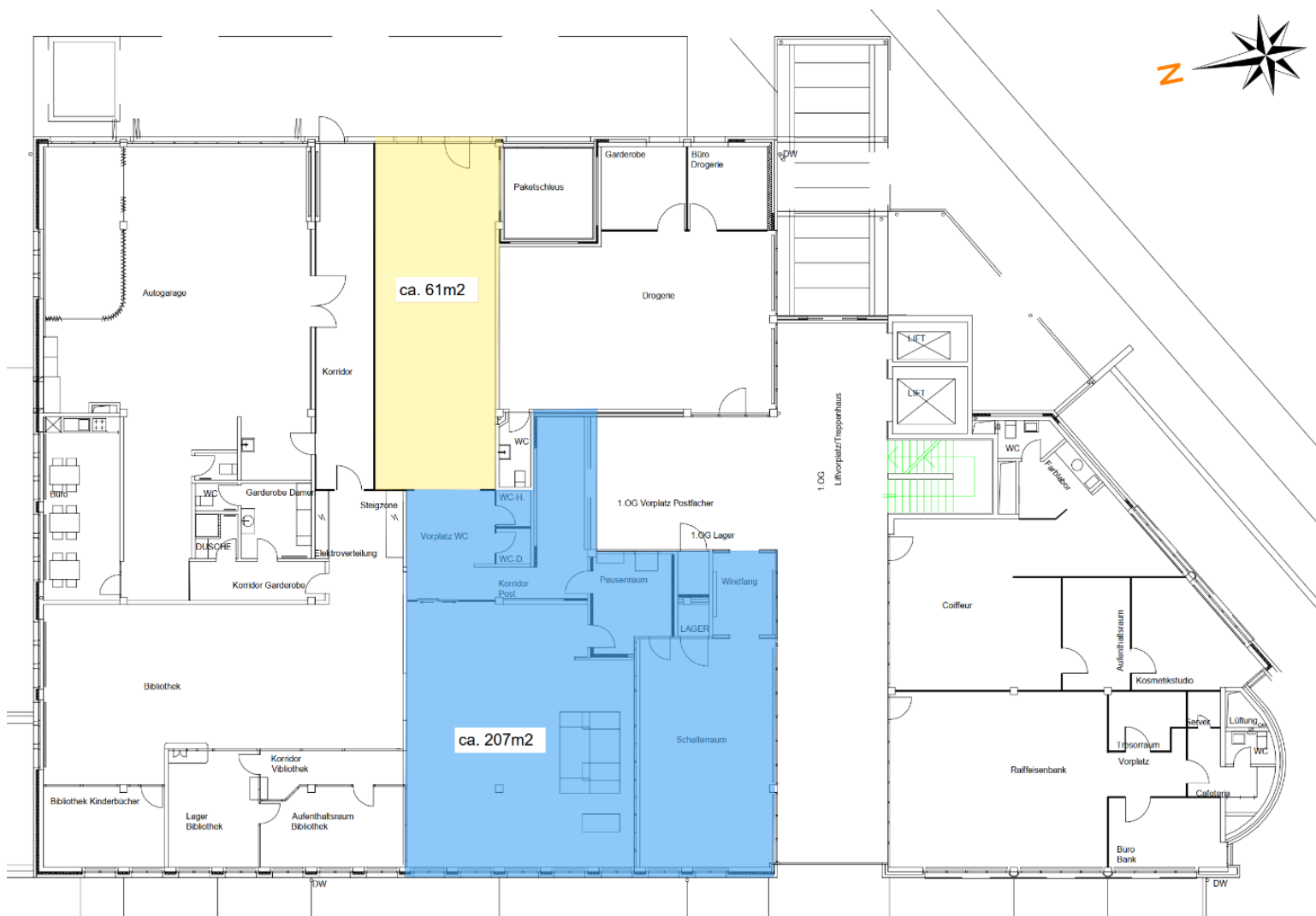
- 268m²
- 2 Toiletten-Anlagen



Einkaufen, arbeiten
Kaffee trinken.

Vermietungsvariante – Flächen unterteilt Variante A

- 61m²
- Wasseranschluss / Anschluss für Toiletten-Anlage vorhanden
- 207m²
- 2 Toiletten-Anlagen



Einkaufen, arbeiten
Kaffee trinken.



Weitere Unterteilungsmöglichkeiten

Weitere Unterteilungen, Vergrößerung und/oder Verkleinerungen der Fläche sind grundsätzlich möglich. Diese müssten vorzeitig mit der Verwaltung geprüft werden.

Ihre Ansprechpartner

Von Graffenried AG
Markgass-Passage 3
3001 Bern

Herr Leandro Pignone, Teamleiter Geschäftshäuser
Tel. Nr.: 031 320 53 43, E-Mail: leandro.pignone@graffenried-liegenschaften.ch

Herr Cristian Gallo, Assistent Bewirtschaftung
Tel. Nr.: 031 320 53 64, E-Mail: cristian.gallo@graffenried-liegenschaften.ch

Werden Sie jetzt ein Teil der
Community Centrum Niederwangen,
wir freuen uns auf Sie!

Einkaufen, arbeiten
Kaffee trinken.