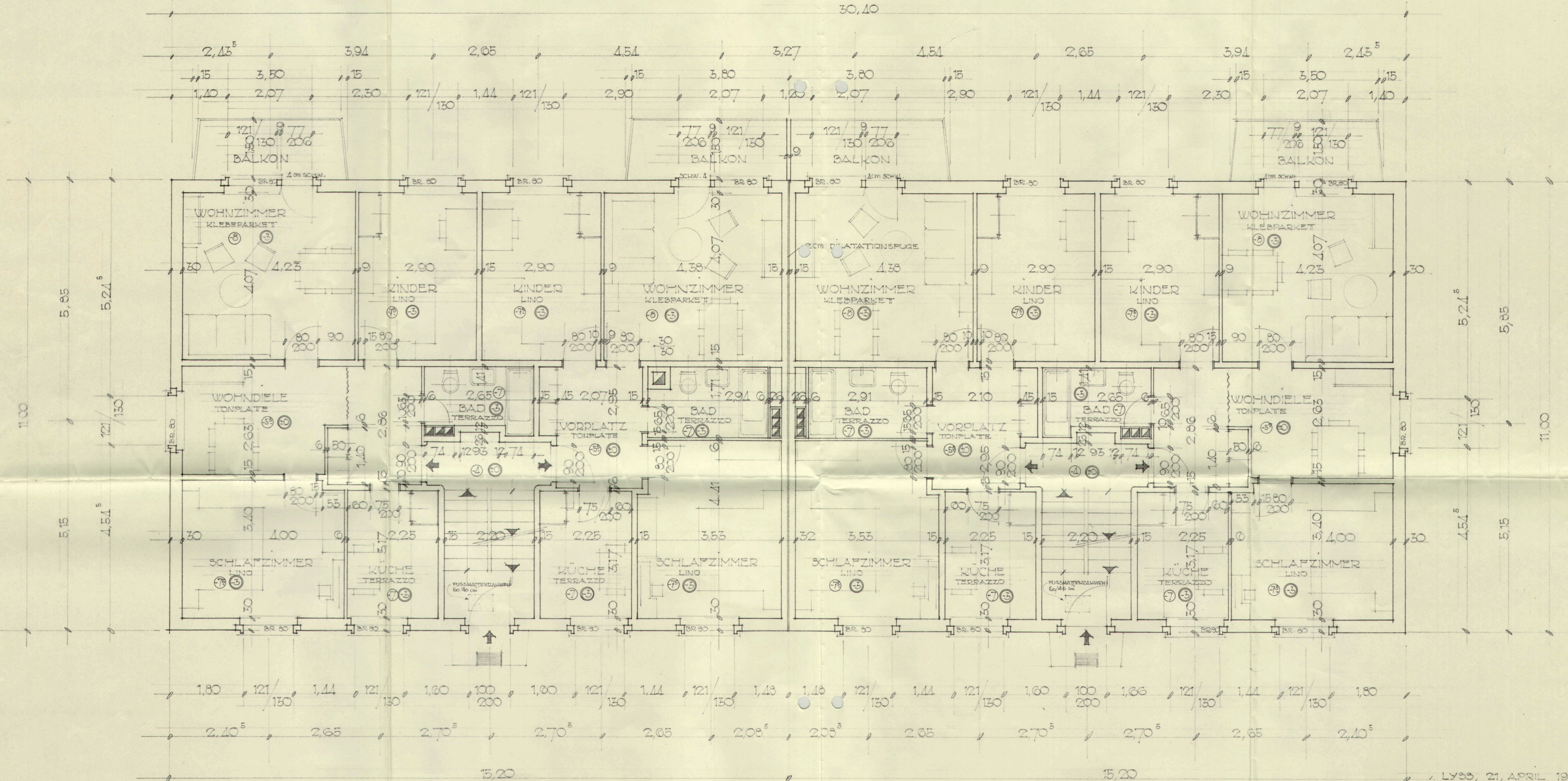


Sämtliche Masse sind vom Unter-
nehmer zu kontrollieren bzw. an
Bau selbst aufzunehmen.

Sämtliche äusseren Tür- u. Fenster-
masse sind fertige Lichtmasse, alle
übrigen Masse sind Rohmasse.



LYSS, 21. APRIL 1954

Architekturbüro
HANS BORTER
Lyss Grüneus