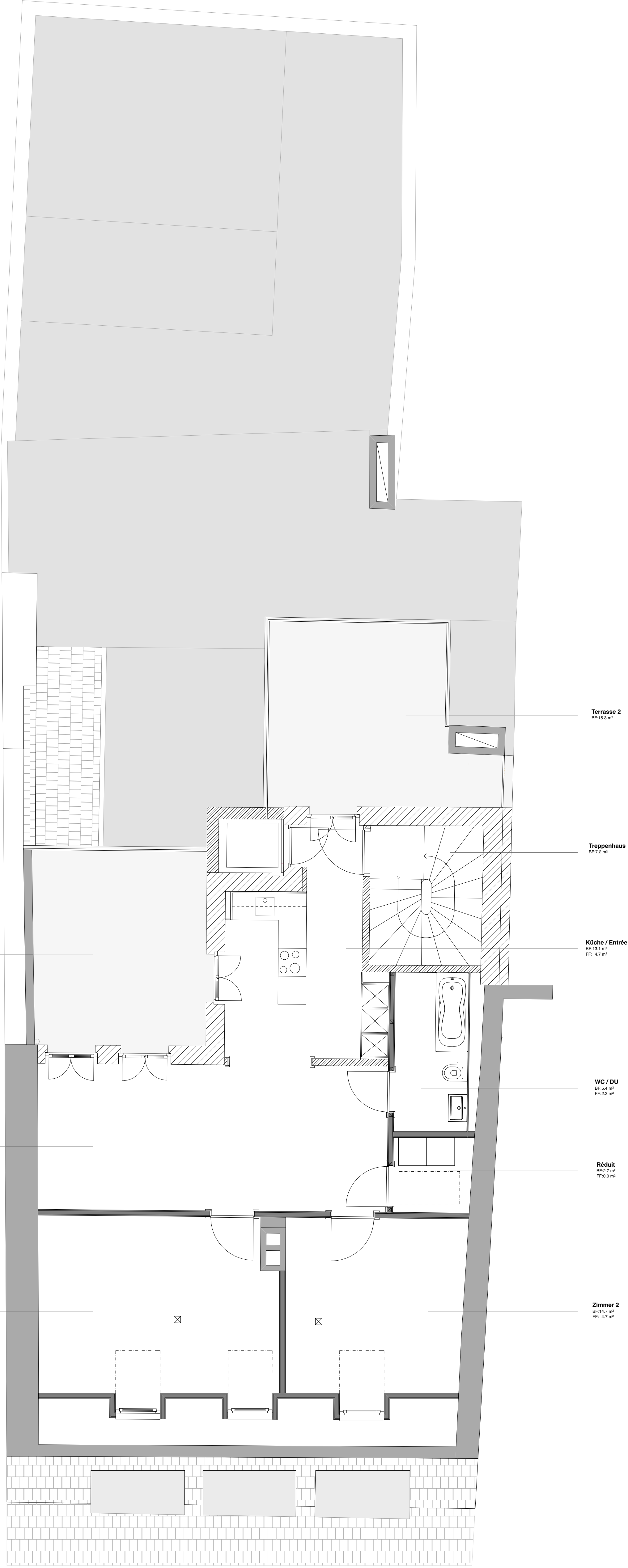


Alle Masse sind am Bau zu prüfen. Massunstimmigkeiten sind sofort mit dem Architekten zu klären.  
 Für Massfehler haftet allein der Auftragnehmer.  
 Bei der Bauausführung sind die Planung der Fachgenieure sowie die Angaben der Sonderfachleute zu beachten.  
 Die Höhenangaben sind auf OK Fertigboden bezogen. Abweichungen sind entsprechend vermerkt.



**Terrasse 1**  
BF: 14.9 m<sup>2</sup>

**Wohnen / Essen**  
BF: 23.4 m<sup>2</sup>  
FF: 4.7 m<sup>2</sup>

**Zimmer 1**  
BF: 19.9 m<sup>2</sup>  
FF: 0.8 m<sup>2</sup>

**Terrasse 2**  
BF: 15.3 m<sup>2</sup>

**Treppenhaus**  
BF: 7.2 m<sup>2</sup>

**Küche / Entrée**  
BF: 12.1 m<sup>2</sup>  
FF: 4.7 m<sup>2</sup>

**WC / DU**  
BF: 5.4 m<sup>2</sup>  
FF: 2.2 m<sup>2</sup>

**Réduit**  
BF: 2.7 m<sup>2</sup>  
FF: 0.0 m<sup>2</sup>

**Zimmer 2**  
BF: 14.7 m<sup>2</sup>  
FF: 4.7 m<sup>2</sup>

**LEGENDE**

- Bestehend
- Abbruch
- Backstein neu
- Kalksandstein neu
- Gipskarton / Fermacell
- Porenbeton neu
- Wärmedämmung neu

N Neue Fenster  
S Sanierung best. Fenster

Gemäss Praxisblatt der Denkmalpflege der Stadt Bern

Plannummer  
**REV - GR - OG5 - 0**

Plantitel  
**REVISION Grundriss 5.OG**

Freigabevermerk  
**FREIGEgeben**

**KRA**  
Umbau und Sanierung  
Kramgasse 74, 3011 Bern

Grundigentümer und Bauherrschaft  
HIG Immobilien  
Anlage Stiftung  
Fritz Burri  
Löwenstrasse 25  
8001 Zürich  
T 044 213 61 61  
E fritz.burri@hig.ch

Bauherrenvertretung  
Emch + Berger AG  
Gesamplanung Hochbau  
Kurt Hadorn  
Gartenstrasse 1  
Postfach  
3001 Bern  
T 058 451 71 15  
M Kurt.Hadorn@emchberger.ch

Architektur und Bauleitung  
ARGE  
Bellorini Architekten AG &  
Studio I-e  
Pascale Bellorini / Claudia Locher  
Wasserwerkasse 3  
3011 Bern  
T 031 311 79 29  
E pb@bellorini-architekten.ch

I	Änderung	Datum	gez.

Massstab	1:50
Datum	04.03.2019
Gezeichnet	pb/rt
Index	0