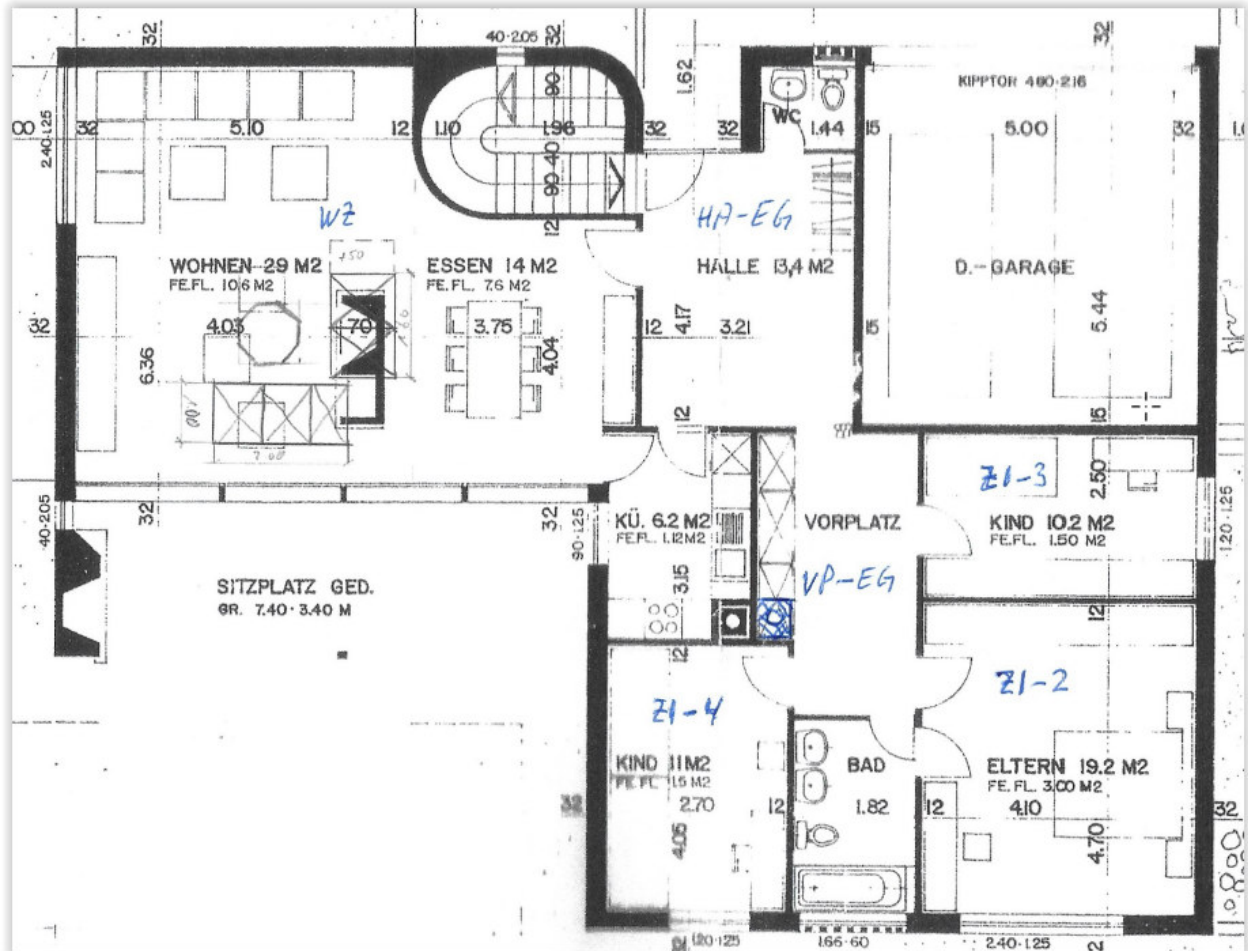


2.1. Flächen

Innenmasse Stand 04.03.2024 mit Berücksichtigung der Innenisolierungen, nach SIA 416:

- Hauptnutzfläche (HNF): Raumhöhe > 1.5 m, beheizbar (ohne Waschküche, obwohl beheizt)
- Nebennutzfläche (NNF): Treppe, Garage, Technik, Waschküche, Vorrats- und Schutzraum.
- Estrich über die ganze Geschossfläche

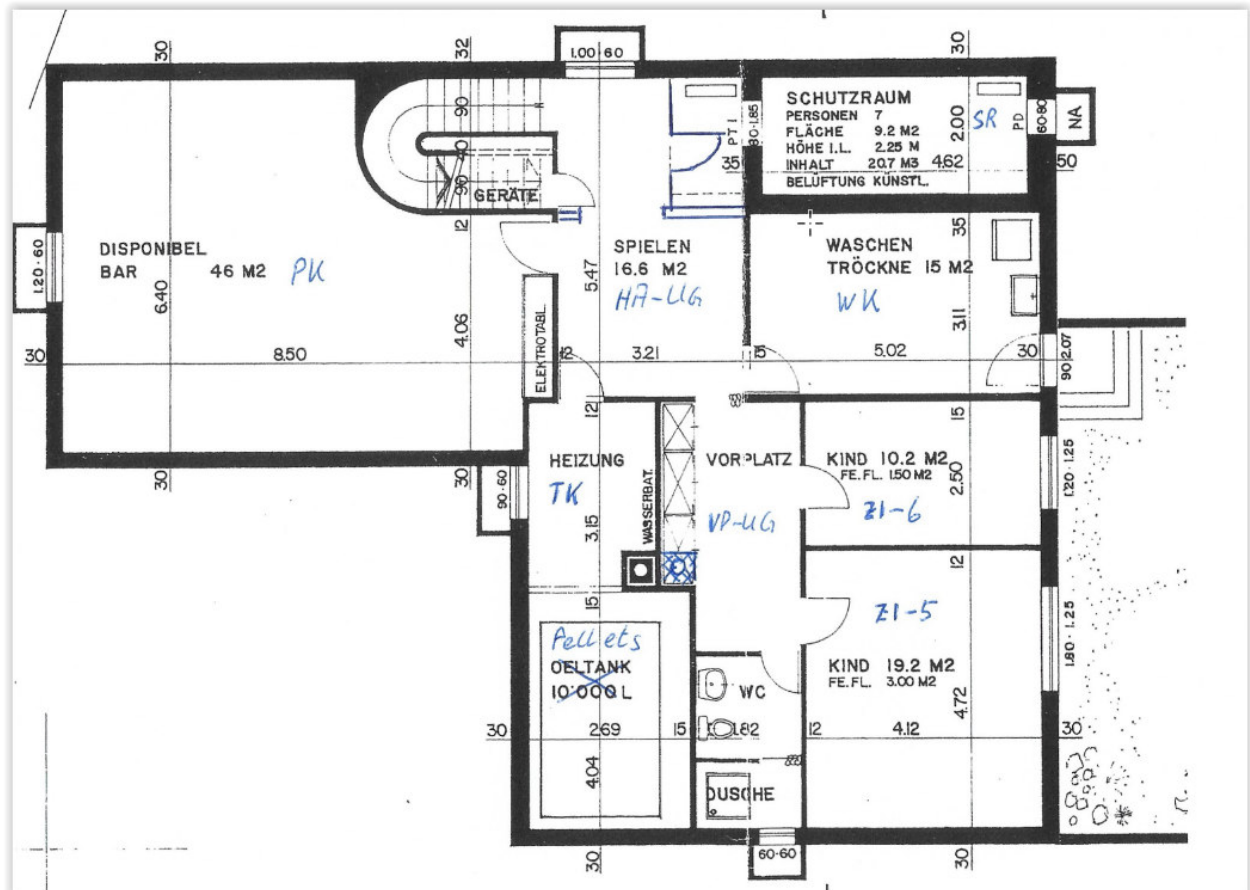
2.1.1. Erdgeschoss EG



	Code	L (W-O)	B (N-S)	HNF	NNF
Wohnzimmer	WZ				
wohnen		5.02	6.42	32.2	
essen		3.34	4.12	13.8	
gesamt				46.0	
Schlafzimmer Süd	ZI-2	4.00	4.60	18.4	
Zimmer Ost	ZI-3	4.10	2.50	10.3	
Zimmer Süd	ZI-4	2.53	4.16	10.5	
Halle EG	HA-EG	3.16	3.62	11.4	
Vorplatz EG	VP-EG			10.0	
Küche	KUE	2.10	3.58	7.5	
Gäste WC	WC	1.42	1.19	1.7	
Dusche-WC EG	DW-EG	1.82	2.90	5.3	
Treppe	TR	3.35	2.30		7.7
Doppelgarage	GA	4.84	5.42		26.2
EG gesamt				121.1	33.9

2.1.2.

Untergeschoss UG



	Code	L (W-O)	B (N-S)	HNF	NNF
Schlafzimmer	ZI-5	4.00	4.60	18.4	
Zimmer Ost	ZI-6	4.10	2.50	10.3	
Dusche-WC EG	DW-UG	1.74	2.90	5.0	
Halle UG	HA-UG			13.0	
Vorplatz UG	VP-UG			9.9	
Waschküche	WK	4.96	3.12		15.5
Partykeller	PK			44.6	
Technik	TK				19.0
Schutz-, Vorratsraum	SR				11.6
UG gesamt				101.2	46.1
Haus gesamt				222.3	80.0