



Liegenschafts-Nr. 13006
 Adresse Pilatusstrasse 2
 6036 Dierikon

Nutzungsart Geschäftsgebäude

Druckdatum 25.07.2022
 Aktuelle Situation

Etage 2. Obergeschoss

	VWAGF*	ZF*	VMF*
13006.01.0201	85.5	2.0	87

*Dieser Vermietungsplan hat ausschliesslich informellen Charakter. Der Interessent bzw. Mieter kann aus dem Vermietungsplan daher keinerlei Ansprüche ableiten. Für Mietflächen, Masse, Grundrisse, Einbauelemente, Türanschlüsse usw. gelten ausschliesslich die in der Hauptmietvertragsurkunde gemachten Angaben. Alle Massangaben sind für Ausführungs- und Bestellzwecke vor Ort zu prüfen. Nichttragende Wände müssen vor Abbruch bezüglich Statik mit einem Fachplaner geprüft werden. VWAGF=Vermietbare Wohn-, Arbeits- u. Gewerbefläche, ZF=Zuschlagsfläche, VMF=Vermietbare Fläche (gerundet)





Liegenschafts-Nr. 13006
 Adresse Pilatusstrasse 2
 6036 Dierikon

Nutzungsart Geschäftsgebäude

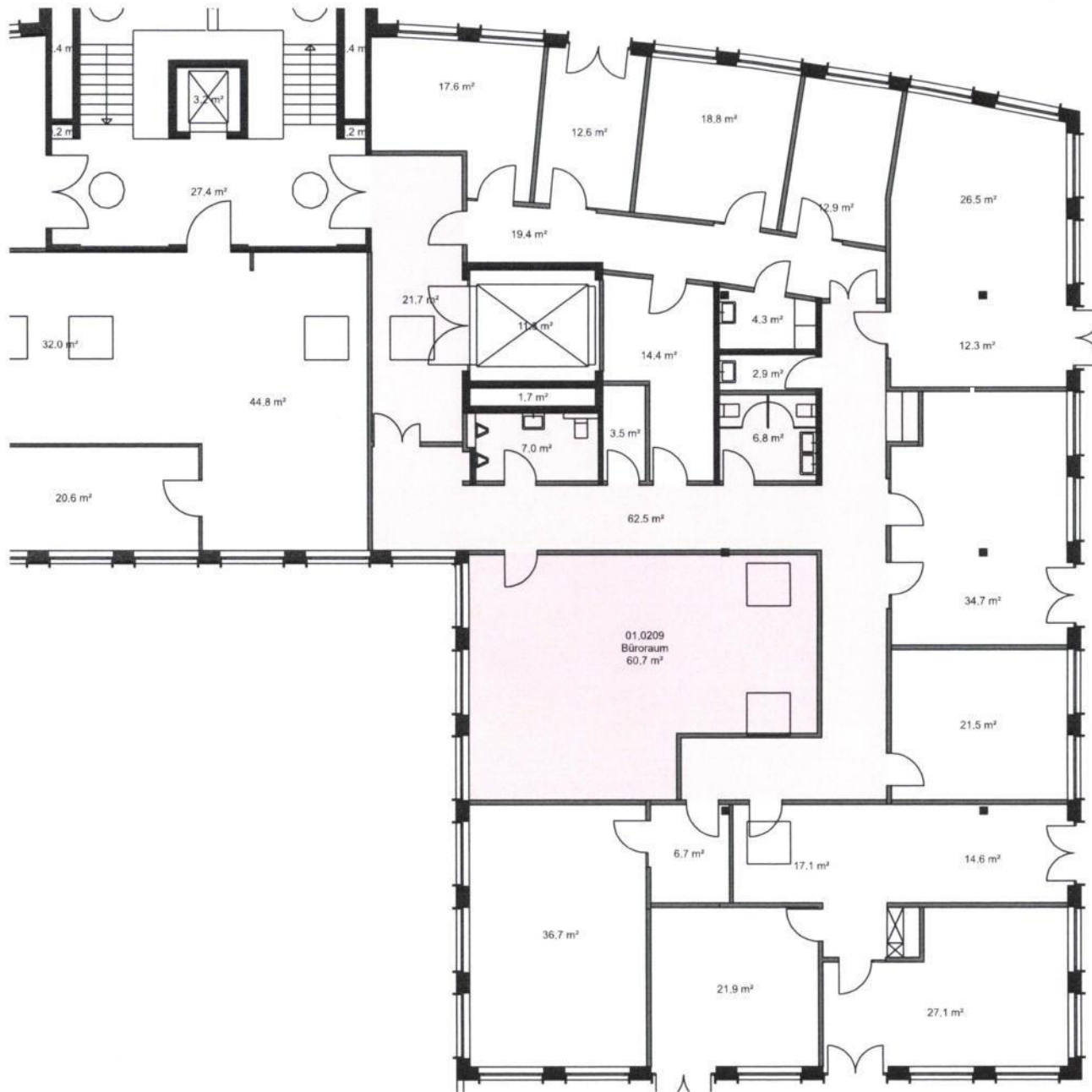
Druckdatum 25.07.2022
 Aktuelle Situation

Etage 2. Obergeschoss

	VWAGF*	ZF*	VMF*
■ 13006.01.0208	43.3	9.4	53



*Dieser Vermietungsplan hat ausschliesslich informellen Charakter. Der Interessent bzw. Mieter kann aus dem Vermietungsplan daher keinerlei Ansprüche ableiten. Für Mietflächen, Masse, Grundrisse, Einbauelemente, Türanschläge usw. gelten ausschliesslich die in der Hauptmietvertragsurkunde gemachten Angaben. Alle Massangaben sind für Ausführungs- und Bestellzwecke vor Ort zu prüfen. Nichttragende Wände müssen vor Abbruch bezüglich Statik mit einem Fachplaner geprüft werden. VWAGF=Vermietbare Wohn-, Arbeits- u. Gewerbefläche, ZF=Zuschlagsfläche, VMF=Vermietbare Fläche (gerundet)



Liegenschafts-Nr. 13006
 Adresse Pilatusstrasse 2
 6036 Dierikon

Nutzungsart Geschäftsgebäude

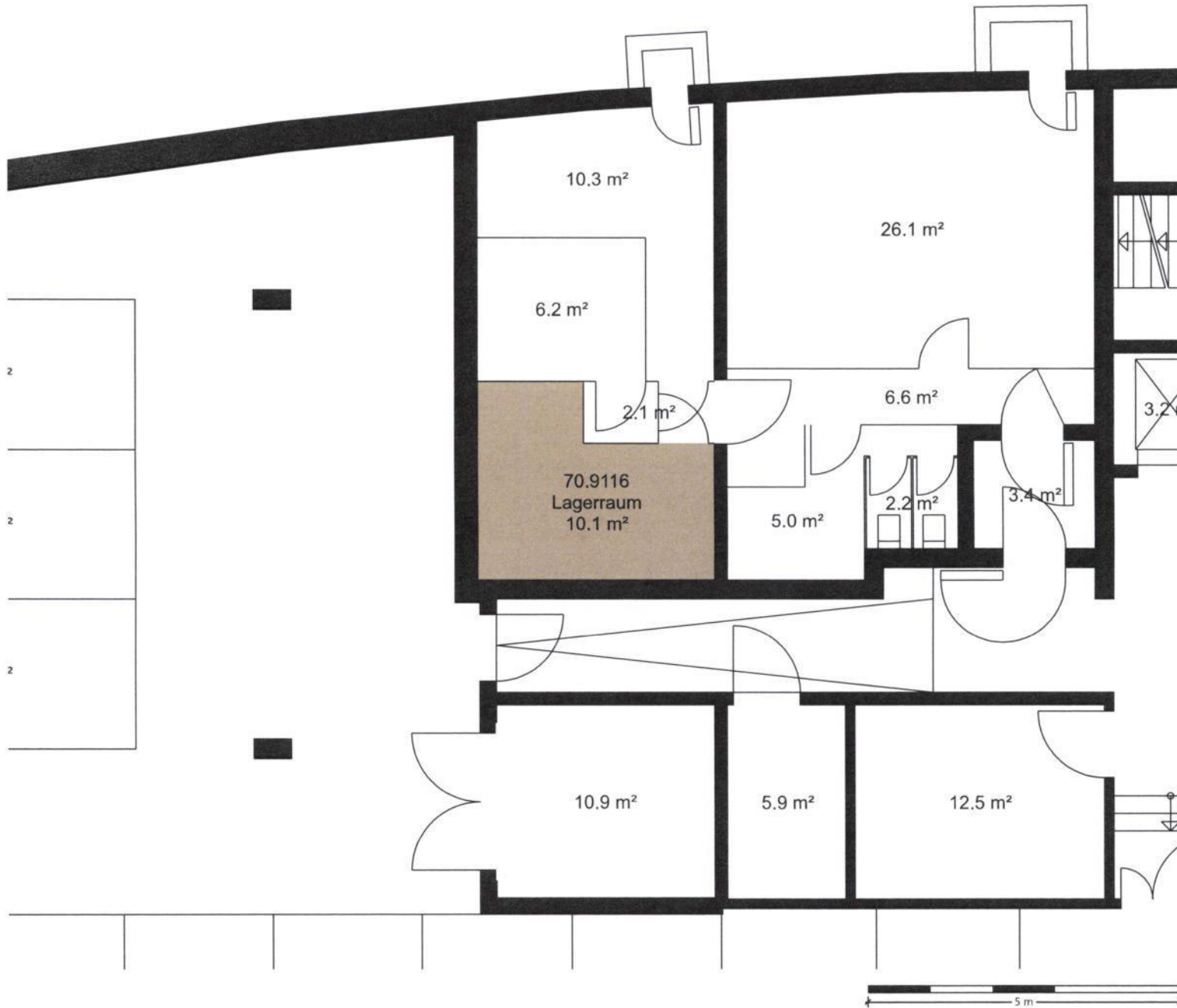
Druckdatum 25.07.2022
 Aktuelle Situation

Etage 2. Obergeschoss

	VWAGF*	ZF*	VMF*
13006.01.0209	60.7	13.1	74



*Dieser Vermietungsplan hat ausschliesslich informellen Charakter. Der Interessent bzw. Mieter kann aus dem Vermietungsplan daher keinerlei Ansprüche ableiten. Für Mietflächen, Masse, Grundrisse, Einbauelemente, Türanschläge usw. gelten ausschliesslich die in der Hauptmietvertragsurkunde gemachten Angaben. Alle Massangaben sind für Ausführungs- und Bestellzwecke vor Ort zu prüfen. Nichttragende Wände müssen vor Abbruch bezüglich Statik mit einem Fachplaner geprüft werden. VWAGF=Vermietbare Wohn-, Arbeits- u. Gewerbefläche, ZF=Zuschlagsfläche, VMF=Vermietbare Fläche (gerundet)



Liegenschafts-Nr. 13006
 Adresse Pilatusstrasse 2
 6036 Dierikon

Nutzungsart Geschäftsgebäude

Druckdatum 25.07.2022
 Aktuelle Situation

Etage 1. Untergeschoss

	VWAGF*	ZF*	VMF*
13006.70.9116	10.1	0.0	10

*Dieser Vermietungsplan hat ausschliesslich informellen Charakter. Der Interessent bzw. Mieter kann aus dem Vermietungsplan daher keinerlei Ansprüche ableiten. Für Mietflächen, Masse, Grundrisse, Einbauelemente, Türanschläge usw. gelten ausschliesslich die in der Hauptmietvertragsurkunde gemachten Angaben. Alle Massangaben sind für Ausführungs- und Bestellungszwecke vor Ort zu prüfen. Nichttragende Wände müssen vor Abbruch bezüglich Statik mit einem Fachplaner geprüft werden. VWAGF=Vermietbare Wohn-, Arbeits- u. Gewerbefläche, ZF=Zuschlagsfläche, VMF=Vermietbare Fläche (gerundet)

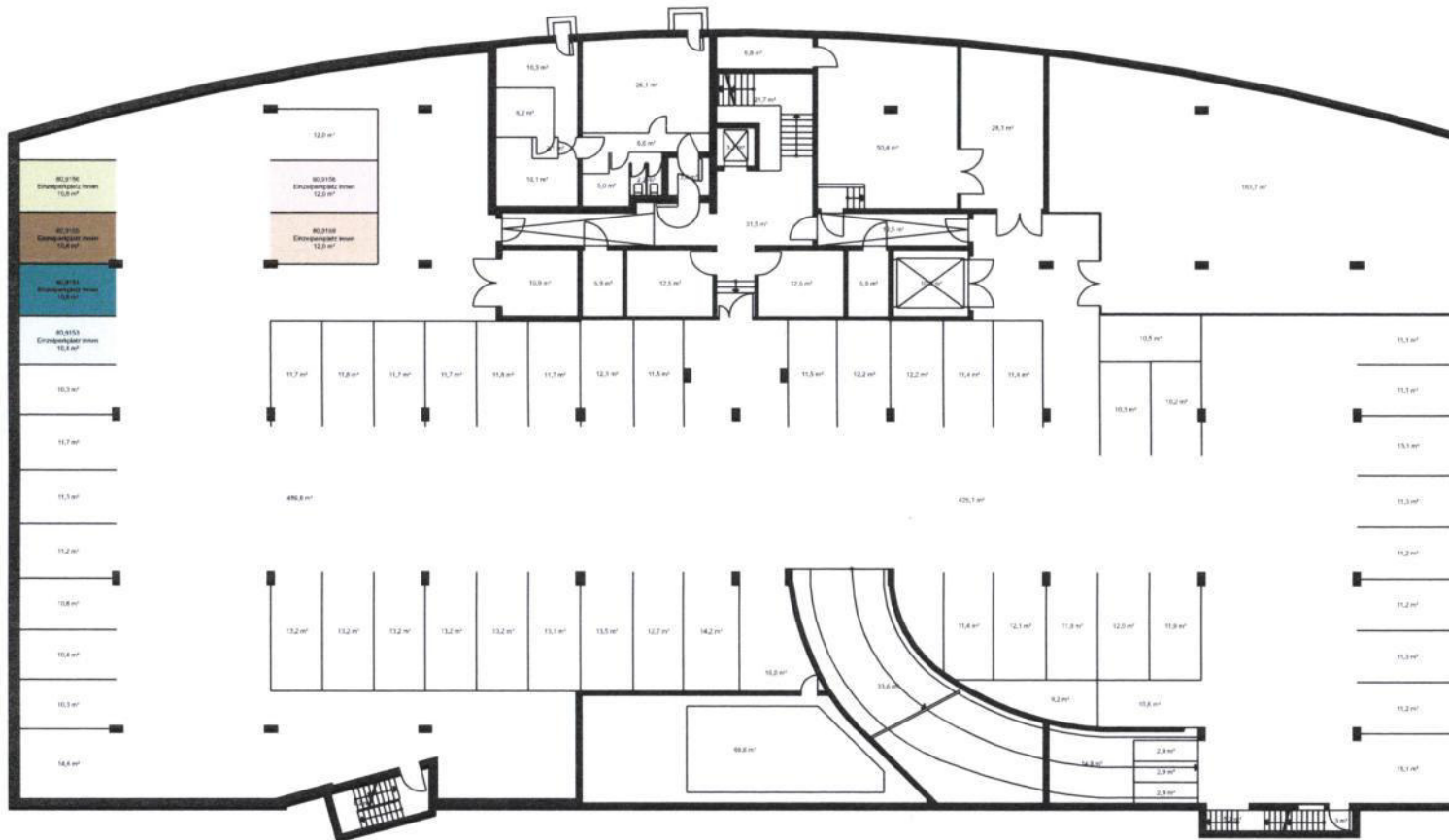


Liegenschafts-Nr. 13006
 Adresse Pilatusstrasse 2
 6036 Dierikon

Nutzungsart Einstellhalle

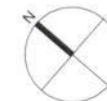
Druckdatum 25.07.2022
 Aktuelle Situation

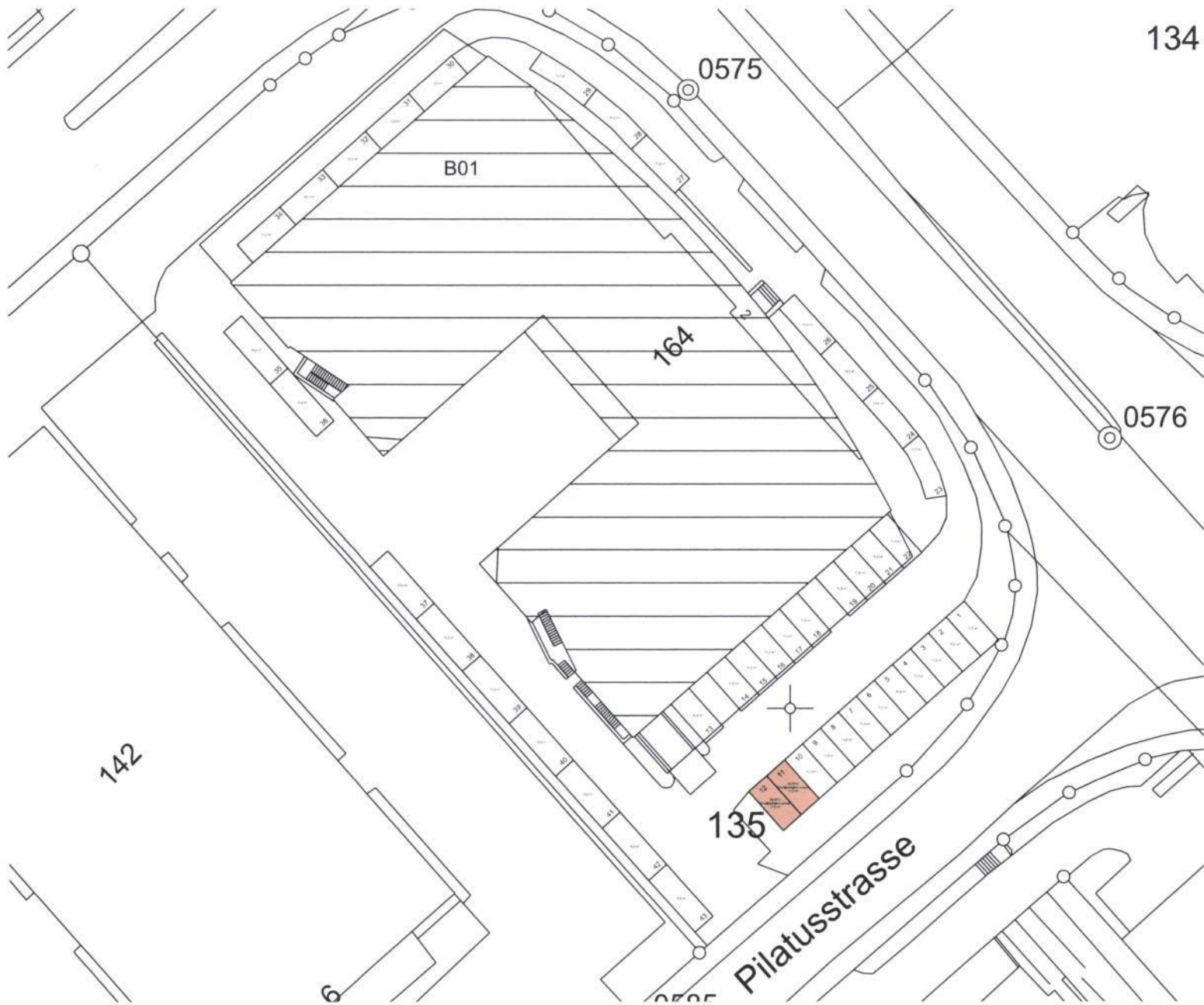
Etage 1. Untergeschoss



	VWAGF*	ZF*	VMF*
13006.80.9153	10.4	0.0	10
13006.80.9154	10.8	0.0	11
13006.80.9155	10.8	0.0	11
13006.80.9156	10.8	0.0	11
13006.80.9158	12.0	0.0	12
13006.80.9159	12.0	0.0	12

*Dieser Vermietungsplan hat ausschliesslich informellen Charakter. Der Interessent bzw. Mieter kann aus dem Vermietungsplan daher keinerlei Ansprüche ableiten. Für Mietflächen, Masse, Grundrisse, Einbauelemente, Türanschlüsse usw. gelten ausschliesslich die in der Hauptmietvertragsurkunde gemachten Angaben. Alle Massangaben sind für Ausführungs- und Bestellzwecke vor Ort zu prüfen. Nichttragende Wände müssen vor Abbruch bezüglich Statik mit einem Fachplaner geprüft werden. VWAGF=Vermietbare Wohn-, Arbeits- u. Gewerbefläche, ZF=Zuschlagsfläche, VMF=Vermietbare Fläche (gerundet)





Liegenschafts-Nr. 13006
 Adresse Pilatusstrasse 2
 6036 Dierikon

Nutzungsart Aussenparkplätze

Druckdatum 25.07.2022
 Aktuelle Situation

Etage Erdgeschoss

	VWAGF*	ZF*	VMF*
13006.90.0011	11.5	0.0	11
13006.90.0012	11.5	0.0	12

*Dieser Vermietungsplan hat ausschliesslich informellen Charakter. Der Interessent bzw. Mieter kann aus dem Vermietungsplan daher keinerlei Ansprüche ableiten. Für Mietflächen, Masse, Grundrisse, Einbauelemente, Türanschläge usw. gelten ausschliesslich die in der Hauptmietvertragsurkunde gemachten Angaben. Alle Massangaben sind für Ausführungs- und Bestellungs-zwecke vor Ort zu prüfen. Nichttragende Wände müssen vor Abbruch bezüglich Statik mit einem Fachplaner geprüft werden. VWAGF=Vermietbare Wohn-, Arbeits- u. Gewerbefläche, ZF=Zuschlagsfläche, VMF=Vermietbare Fläche (gerundet)

