


# Zu verkaufen:

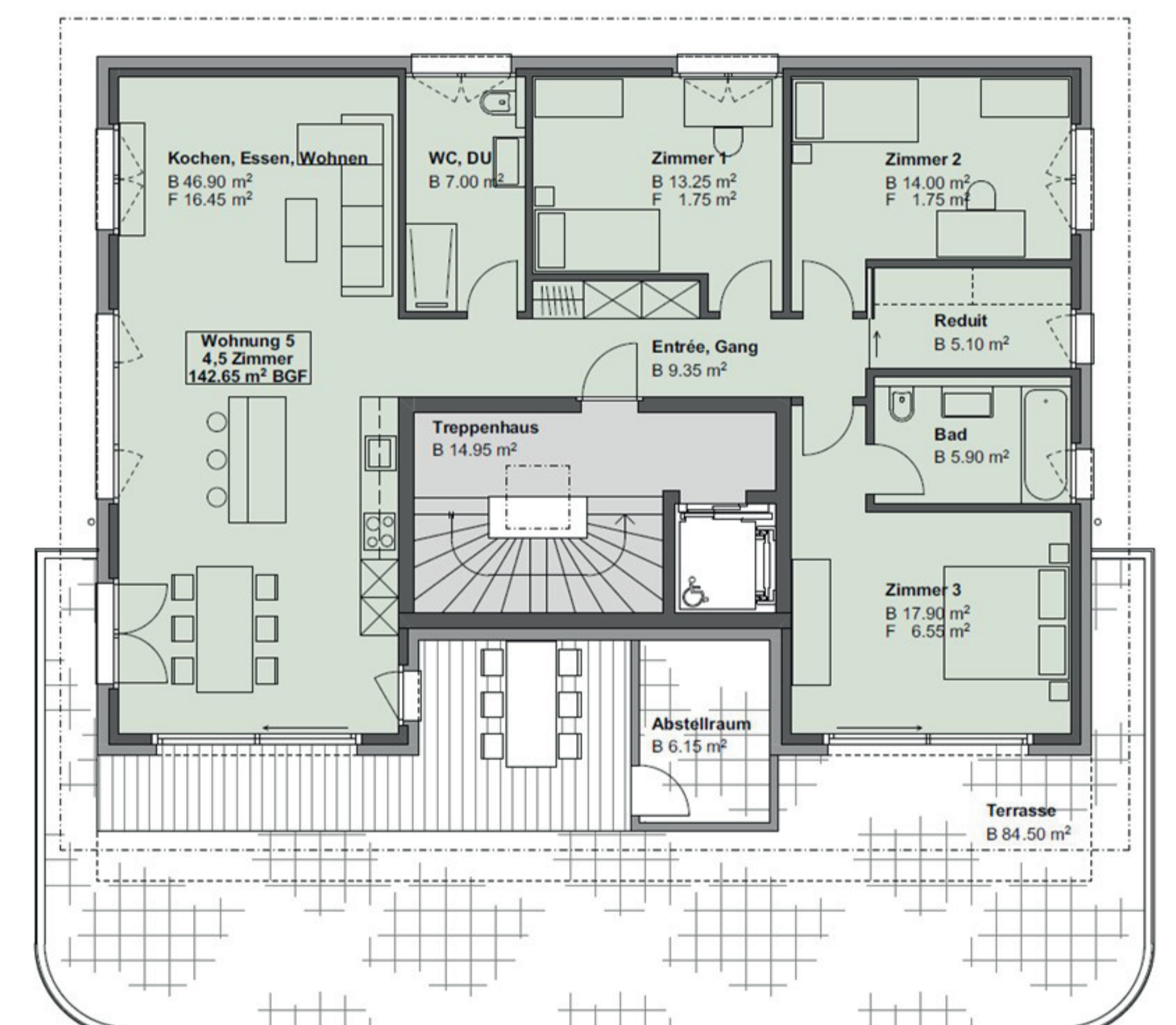
K I P F E R & K I P F E R  A G

Immobilien | Treuhand | Finanzplanung  
3550 Langnau | 034 402 80 80

## Wohnidylle am Fluss – NEUBAU Eigentumswohnungen an ruhiger, naturnaher Lage!

Moderne, stilvolle 3.5- bis 5.5-Zimmer-Eigentumswohnungen

Adresse: Obere Wegmatte 2 | 3555 Trubschachen



### Ihre Vorteile:

Erdgeschoss / 1. Obergeschoss Maisonette (wie Doppelhaushälfte) 1	5.5-Zimmer	BGF 142 m <sup>2</sup>	CHF 830'000.—
Erdgeschoss / 1. Obergeschoss Maisonette (wie Doppelhaushälfte) 2	5.5-Zimmer	BGF 142 m <sup>2</sup>	RESERVIERT
2. Obergeschoss 3	3.5-Zimmer	BGF 93 m <sup>2</sup>	RESERVIERT
2. Obergeschoss 4	3.5-Zimmer	BGF 93 m <sup>2</sup>	RESERVIERT
Attika	4.5-Zimmer	BGF 143 m <sup>2</sup>	CHF 990'000.—

Möchten Sie das Verkaufsobjekt besichtigen? Oder haben Sie Fragen?  
Gerne stehen wir Ihnen telefonisch unter 034 402 80 80 zur Verfügung.

Mehr Infos: [www.kipfer-ag.ch](http://www.kipfer-ag.ch)