

**Légende**

<span style="display:inline-block; width:15px; height:15px; background-color:#90EE90; border:1px solid black;"></span> <b>Unité 1:</b>	178 m2
<b>Total Unité 1:</b>	<b>178 m2</b>
<span style="display:inline-block; width:15px; height:15px; background-color:#ADD8E6; border:1px solid black;"></span> <b>Unité 2a:</b>	98 m2
<span style="display:inline-block; width:15px; height:15px; background-color:#FFB6C1; border:1px solid black;"></span> <b>Unité 2b:</b>	223 m2
<b>Total Unité 2:</b>	<b>321 m2</b>

# Usine Jean d'Eve

Parcelle n° 13488 - La Chaux-de-Fonds

# U01

± 0.00 = 995.00 m.u.M.



→ **Sous-sol - Avant-Projet 1:100**

Plan n°:	A-3-P-U01-100	Échelle:	1:100
Dessiné le:	23.08.2023	Format:	A1
Validé le:		Révision:	
Modifié le:		Dessiné par:	FR / SM

<b>Plans d'origine:</b>	<b>Avant-Projet:</b>	<b>Maître de l'ouvrage:</b>
A. Hausamann, R. Chapallaz Architectes, La Chaux-de-Fonds Décembre 1919	Morel Roth Architekten Sàrl Sur la Cluse 1 2300 La Chaux-de-Fonds +41 (0)44 599 79 70 info@mrarch.ch	Wimo Invest SA Washi Taher Rue des Billodes 55 2400 Le Locle

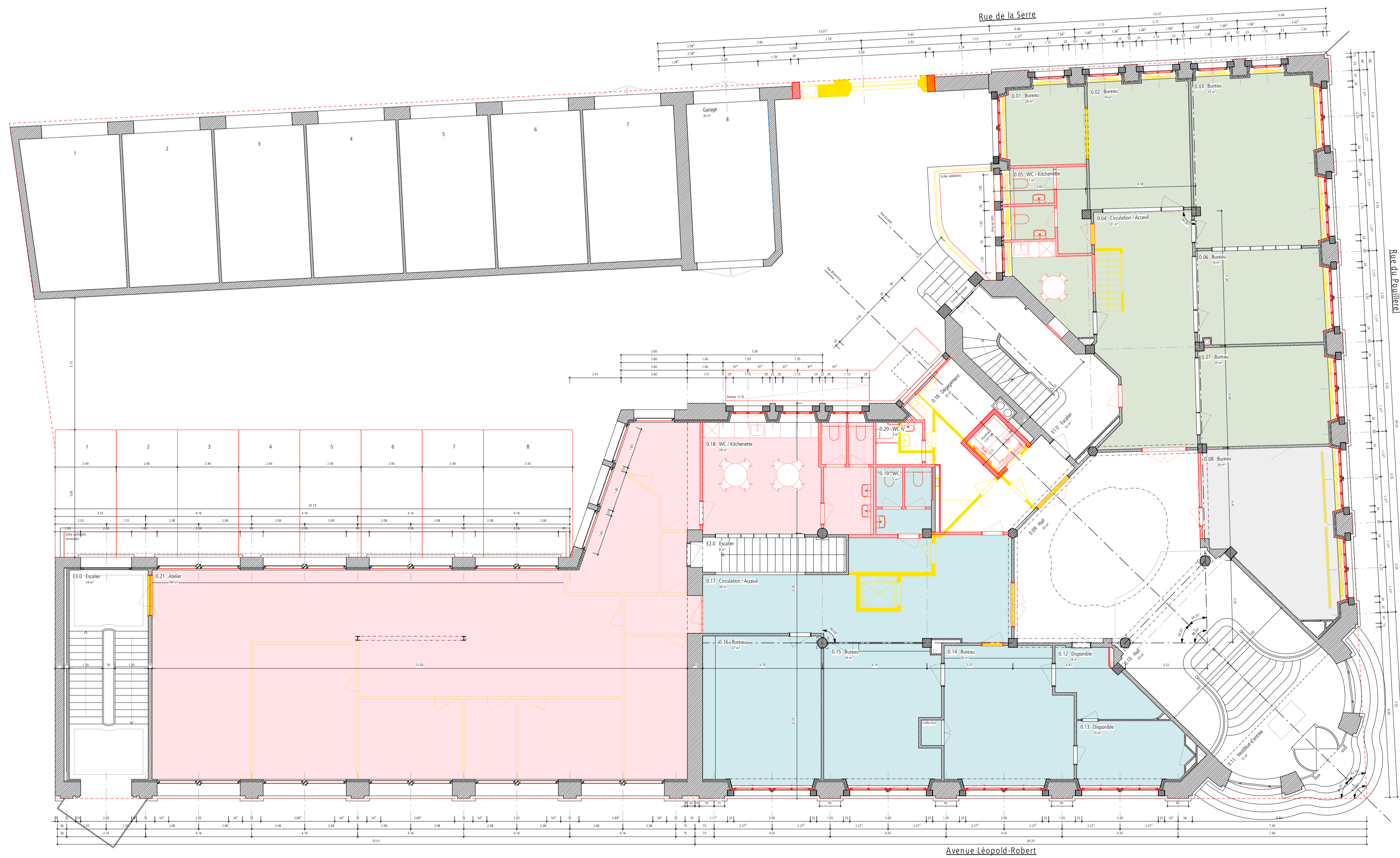
**Légende:**

	Béton armé		Pierre naturelle
	Béton préfabriqué		Bois ou dérivé du bois
	Isolation		Terrain existant
	Maçonnerie		Métal et acier
	Maçonnerie		Alignement

Toutes les dimensions sont des dimensions brutes et doivent être contrôlées ou relevées par l'entrepreneur sur le chantier. Les incohérences de dimension entre les plans et les autres documents d'exécution ou les doutes concernant le type d'exécution prévu doivent être signalés immédiatement à la direction des travaux avant l'exécution et, le cas échéant, être clarifiés.

**Révision:**

Index	Date	Auteur	Description



**Légende**

<span style="color: green;">■</span>	<b>Unité 1a:</b>	149 m <sup>2</sup>
<span style="color: grey;">■</span>	<b>Unité 1b:</b>	30 m <sup>2</sup>
	<b>Total Unité 1:</b>	<b>179 m<sup>2</sup></b>
<span style="color: blue;">■</span>	<b>Unité 2a:</b>	140 m <sup>2</sup>
<span style="color: pink;">■</span>	<b>Unité 2b:</b>	222 m <sup>2</sup>
	<b>Total Unité 2:</b>	<b>362 m<sup>2</sup></b>

# Usine Jean d'Eve

Parcelle n° 13488 - La Chaux-de-Fonds

**E00**

± 0.00 = 995.00 m.u.M.



**→ Rez-de-chaussée - Avant-Projet 1:100**

Plan n°:	A-3-P-E00-100	Échelle:	1:100
Dessiné le:	23.08.2023	Format:	A1
Validé le:		Révision:	
Modifié le:		Dessiné par:	FR / SM

<b>Plans d'origine:</b>	<b>Avant-Projet:</b>	<b>Maître de l'ouvrage:</b>
A. Hausmann, R. Chapallaz Architectes, La Chaux-de-Fonds Décembre 1919	Morel Roth Architekten Sàrl Sur la Cluse 1 2300 La Chaux-de-Fonds +41 (0)44 599 79 70 info@mrarch.ch	Wimo Invest SA Washi Taher Rue des Billodes 55 2400 Le Locle

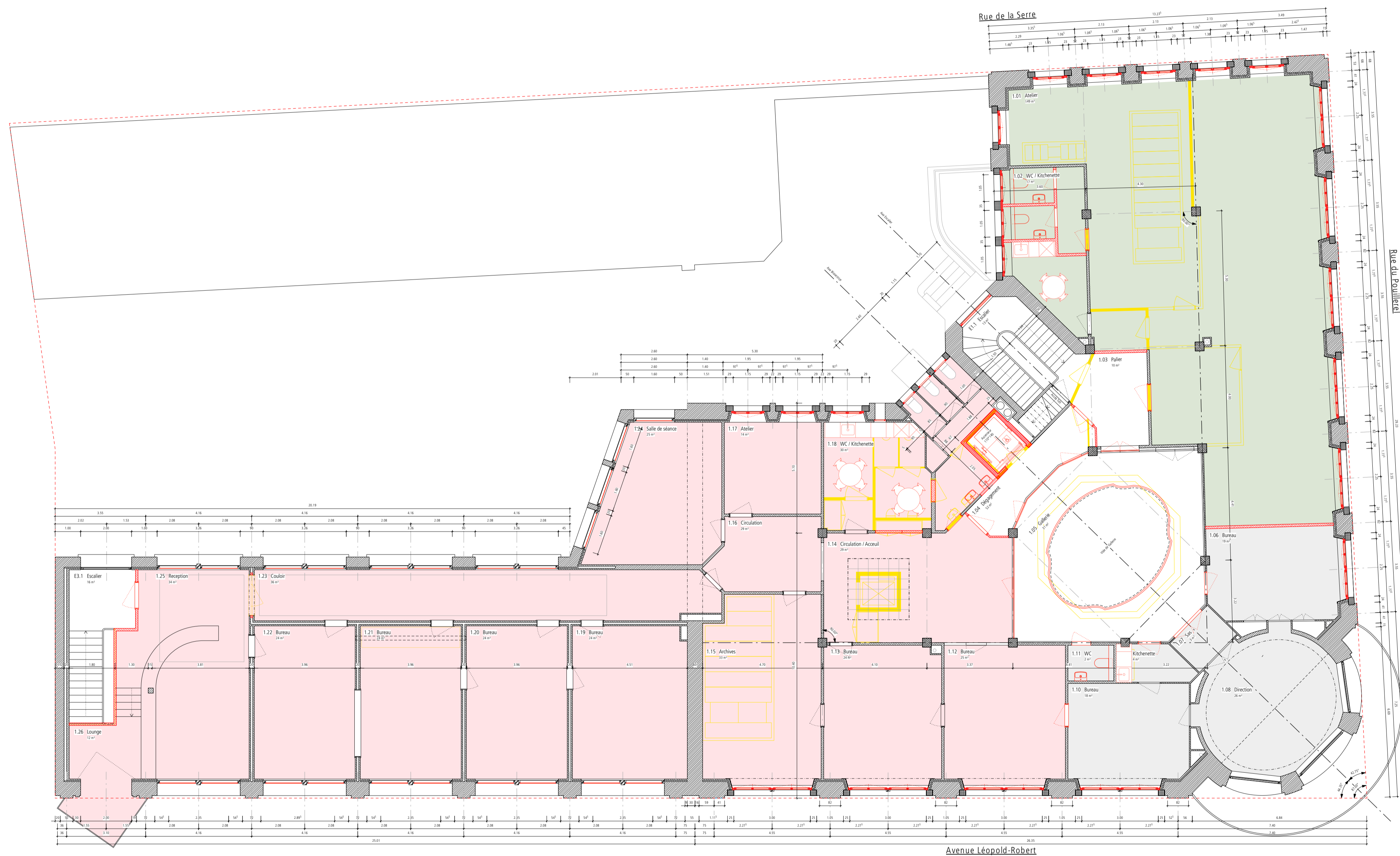
**Légende:**

	Béton armé		Pierre naturelle
	Béton préfabriqué		Bois ou dérivé du bois
	Isolation		Terrain existant
	Maçonnerie		Métal et acier
	Maçonnerie		Alignement

Toutes les dimensions sont des dimensions brutes et doivent être contrôlées ou relevées par l'entrepreneur sur le chantier. Les incohérences de dimension entre les plans et les autres documents d'exécution ou les doutes concernant le type d'exécution prévu doivent être signalés immédiatement à la direction des travaux avant l'exécution et, le cas échéant, être clarifiés.

**Révision:**

Index	Date	Auteur	Description



**Légende**

<span style="display:inline-block; width:15px; height:15px; background-color:#c8e6c9;"></span>	<b>Unité 1a:</b>	166 m2
<span style="display:inline-block; width:15px; height:15px; background-color:#e0e0e0;"></span>	<b>Unité 1b:</b>	74 m2
	<b>Total Unité 1:</b>	<b>240 m2</b>
<span style="display:inline-block; width:15px; height:15px; background-color:#ffe0b2;"></span>	<b>Unité 2:</b>	380 m2
	<b>Total Unité 2:</b>	<b>380 m2</b>

# Usine Jean d'Eve

# E01

Parcelle n° 13488 - La Chaux-de-Fonds

± 0.00 = 995.00 m.u.M.



→ **Étage - Avant-Projet 1:100**

Plan n°:	A-3-P-E01-100	Échelle:	1:100
Dessiné le:	23.08.2023	Format:	A1
Validé le:		Révision:	
Modifié le:		Dessiné par:	FR / SM

<b>Plans d'origine:</b>	<b>Avant-Projet:</b>	<b>Maître de l'ouvrage:</b>
A. Hausmann, R. Chapallaz Architectes, La Chaux-de-Fonds Décembre 1919	Morel Roth Architekten Sàrl Sur la Cluse 1 2300 La Chaux-de-Fonds +41 (0)44 599 79 70 info@mrarch.ch	Wimo Invest SA Washi Taher Rue des Billodes 55 2400 Le Locle

**Légende:**

	Béton armé		Pierre naturelle
	Béton préfabriqué		Bois ou dérivé du bois
	Isolation		Terrain existant
	Maçonnerie		Métal et acier
	Maçonnerie		Alignement

Toutes les dimensions sont des dimensions brutes et doivent être contrôlées ou relevées par l'entrepreneur sur le chantier. Les incohérences de dimension entre les plans et les autres documents d'escalade ou les doutes concernant le type d'exécution prévu doivent être signalés immédiatement à la direction des travaux avant l'exécution et, le cas échéant, être clarifiés.

**Révision:**

Index	Date	Auteur	Description