



Flexibel nutzbare Gewerbe- und Büroflächen – Jetzt Teil des Entwicklungsareal Emme Forum werden

Angebot

Im Gebäude F des Emme Forums an der Nordstrasse 11 in Luterbach stehen Gewerbeflächen von bis zu 1'200 m² zur individuellen Miete zur Verfügung. Diese grosszügigen Flächen bieten Ihnen die Möglichkeit, Ihre innovativen Geschäftsideen zu realisieren. Das dritte Obergeschoss zeichnet sich durch seine flexible und modulare Aufteilung aus, die es ermöglicht, die Flächen den individuellen Anforderungen der neuen Mieterschaft anzupassen.

Die Räumlichkeiten verfügen über sanitäre Anlagen, eine Küche und zwei Warenlifte, was die Basis für verschiedene Geschäftskonzepte schafft. Ein Teil der Flächen ist bereits ausgebaut, was jedoch weitere Gestaltungsänderungen nicht ausschliesst. Dies eröffnet Ihnen die Möglichkeit, den Raum genau nach Ihren Wünschen und Bedürfnissen zu gestalten, um Ihr Geschäft erfolgreich zu betreiben.

Was die Flächen ausmacht

- Flexible und modulare Grundrisse
- Helle Räumlichkeiten aufgrund des Sheddaches
- Hohe Traglast
- Zugang zu zwei Warenliften gewährt
- Genügend Parkplätze vorhanden
- Grundausbau für Büro- oder Verkaufsflächen teilweise gewährt

Verfügbare Fläche

Kategorie	Büro, Verkauf, Gewerbe oder Lagerfläche
Flächen	600 - 1'200 m ²
Parkplätze	1 - 75 Stück
Mietpreis	ab CHF 95.00/m ² pro Jahr netto
Traglast	600 kg pro m ²

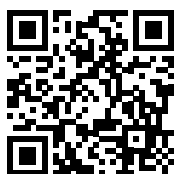


Entwicklungsareal Emme Forum

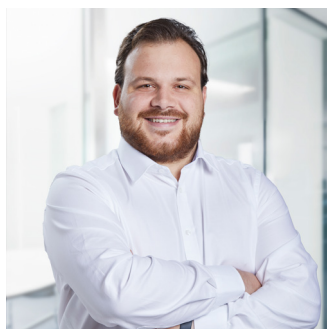
Die Gewerbeflächen des Emme Forums (gelb eingefärbte Fläche) liegen am Rande des aufstrebenden Entwicklungsgebiets Attisholz und eröffnen daher vielfältige Chancen von diesem Standort zu profitieren. Im Emme Forum sind bereits etablierte Mieter wie die Schaffner EMV AG, die Brocki der Heilsarmee, das Conforama-Abhollager sowie diverse weitere Kleinmieter vertreten. Die Anwesenheit dieser vielfältigen Firmen schafft ein attraktives Umfeld, sowohl für Ihre Kundschaft als auch Ihre Mitarbeitenden.



Erfahren Sie mehr zum Angebot



www.emmeforum.ch



Das ist Ihre Kontaktperson

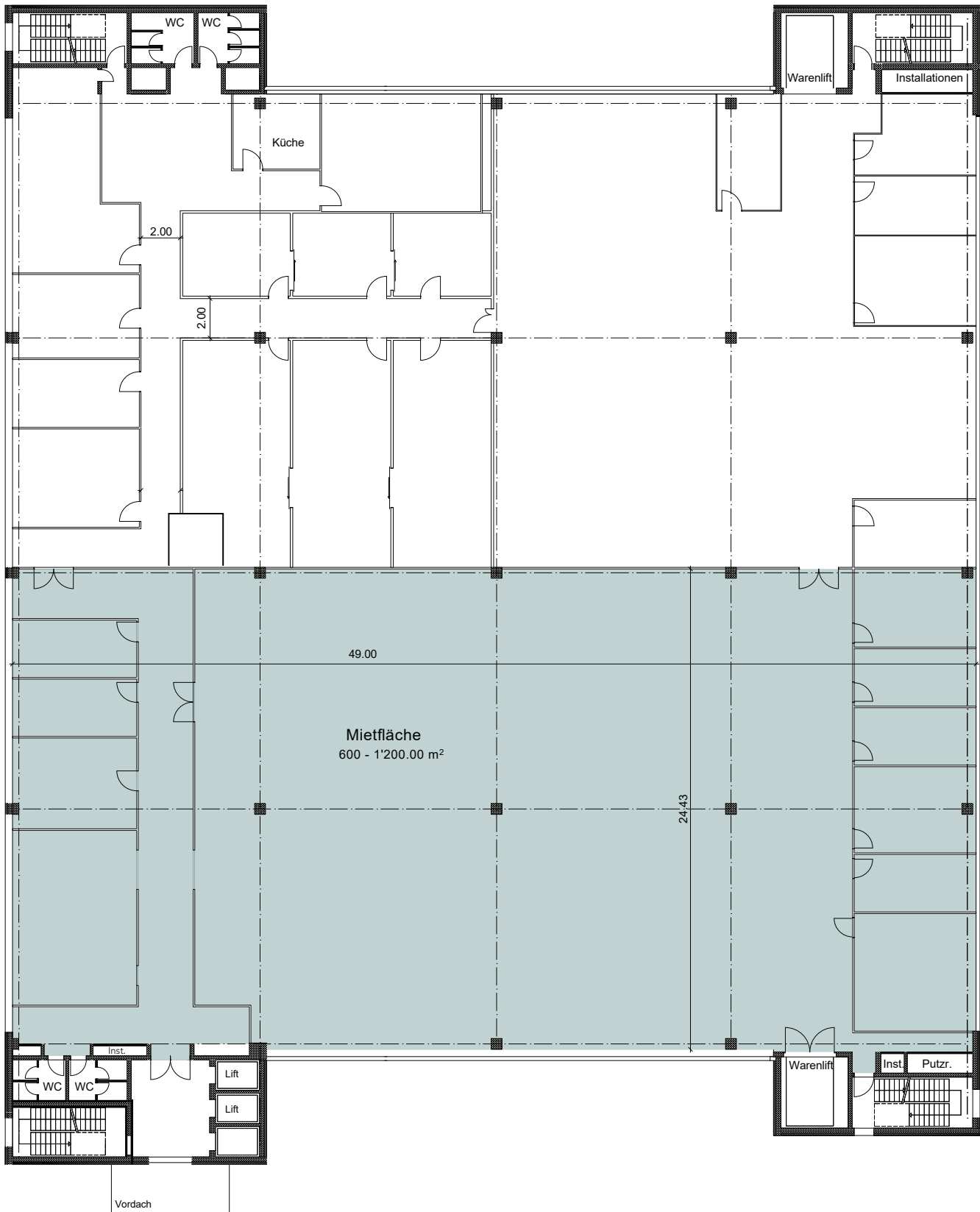
Daniel Bärtschi
Immobilienbewirtschafter
Gewerbe 032 624 35 35
daniel.baertschi@espacereal.ch

Espace Real Estate AG
Zuchwilerstrasse 43
4500 Solothurn
www.espacereal.ch

ESPACE
REAL ESTATE

Verfügbare Fläche

- Zugang zu Personenlift gewährleistet
- Zugang zu Warenlift gewährleistet
- Zugang zu sanitären Anlagen gewährleistet
- Flexible Raumaufteilung möglich





Einblick in die Flächen

