



YADEL Immobilier
Route de la Pierra

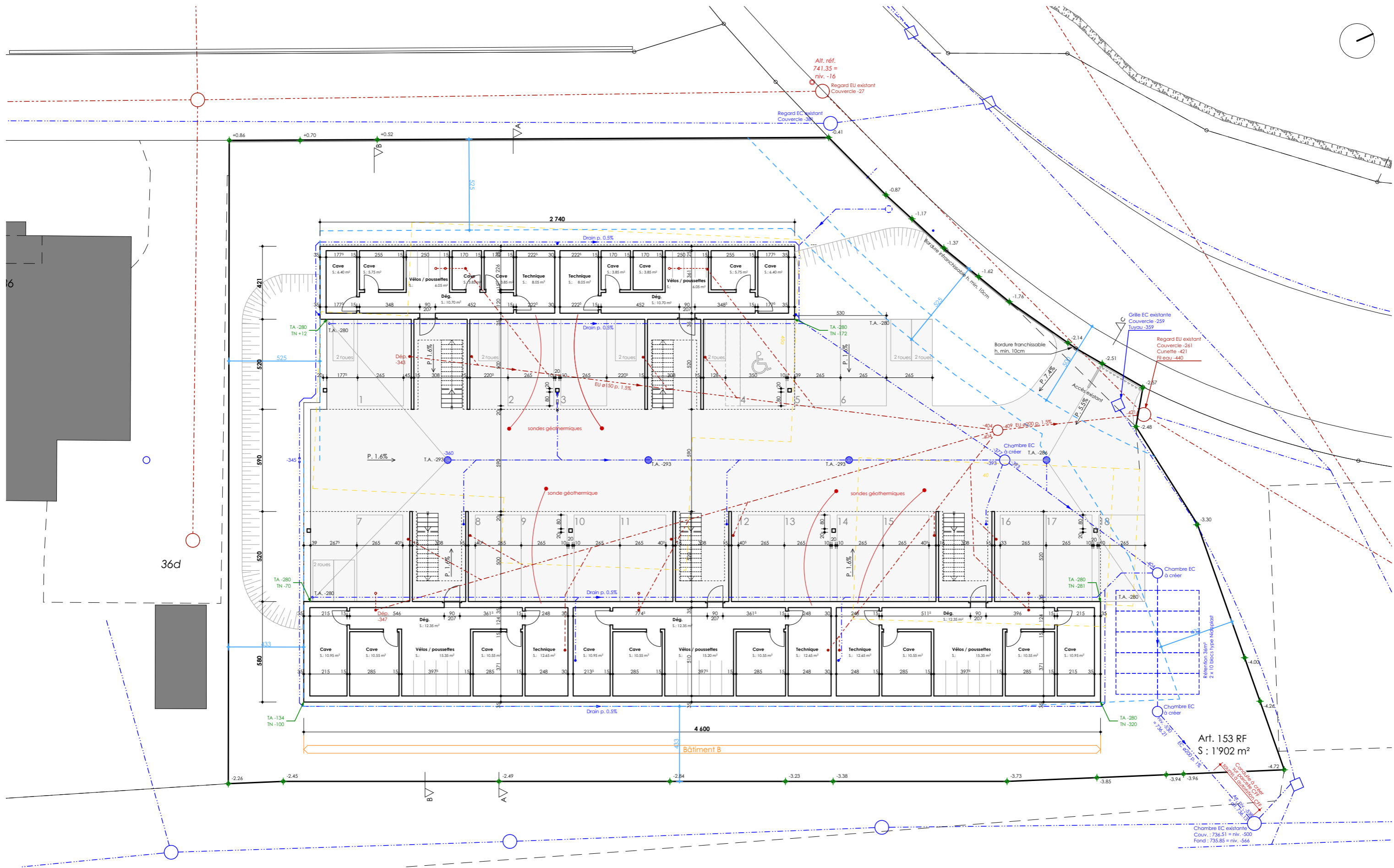
Construction de logements et de surfaces commerciales avec pompes à chaleur, sondes géothermiques et capteurs photovoltaïques.
Démolition des bâtiments n° 40 & 40a.

Rte de la Pierra 40, 1678 Siviriez
Parcelle n° 153

21.08.2025_ENQUETE



domenjoz
vanderauwera
architectes



RDP_A3_ENQ | Rez inférieur

ENQUETE	Affaire 2451
Echelle 1:200	Date 21.08.2025
Format A3	Dess. gd / dm

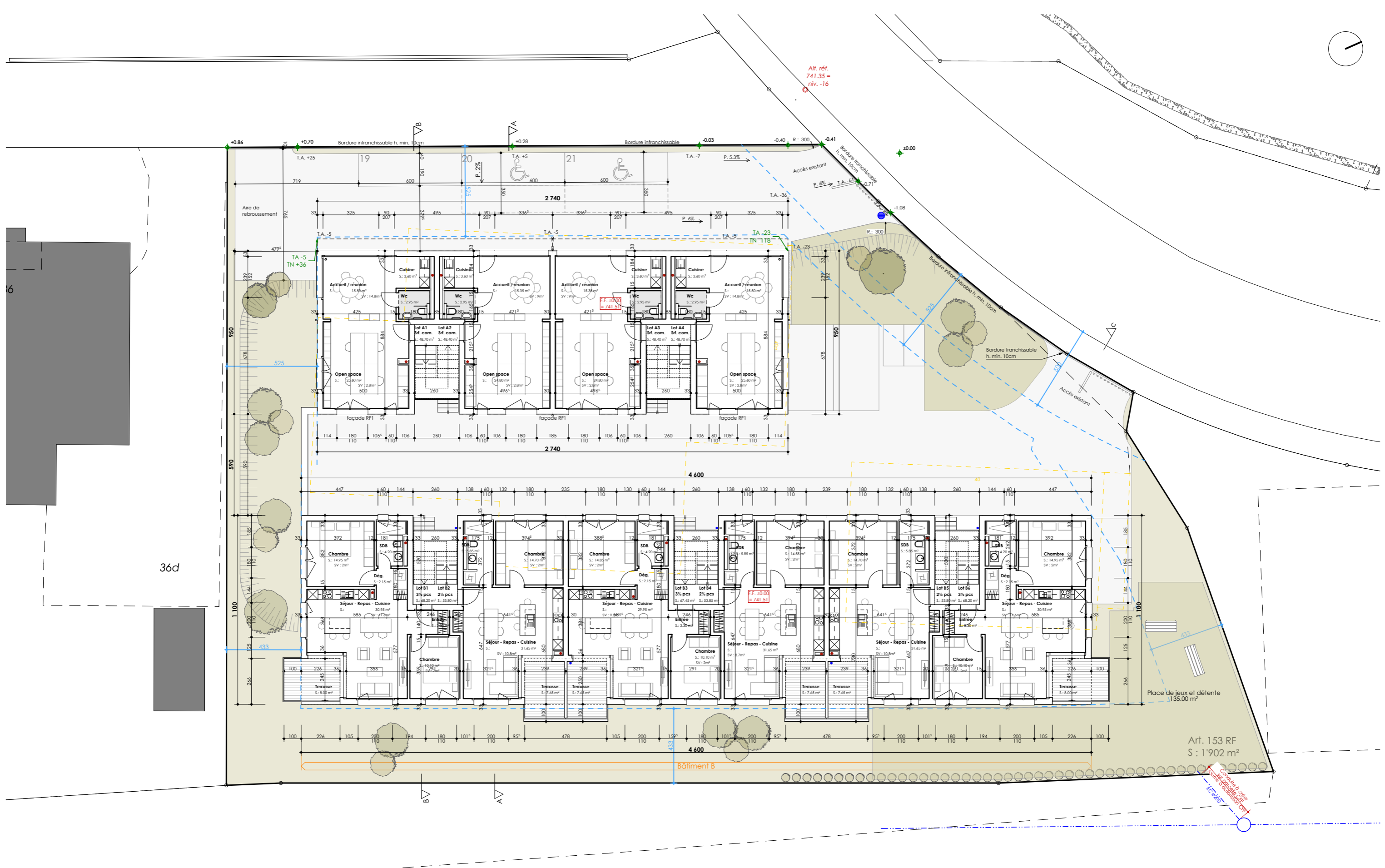
Les murs sont cotés bruts et les ouvertures finies. Seuls les plans approuvés par l'architecte et la direction des travaux sont considérés aptes à l'exécution. Les entreprises sont responsables d'obtenir les plans à jour auprès de la direction des travaux




Route d'Yverdon 20
1470 Estavayer-le-Lac
Tél. 026 663 44 11 - Fax 026 663 44 39
E-mail : info@dv-ar.ch

**YADEL Immobilier
Route de la Piera**

Rte de la Piera 40, 1678 Siviriez, Parcelle n° 153
Construction de logements et de surfaces commerciales avec pompes à chaleur, sondes géothermiques et capteurs photovoltaïques.
Démolition des bâtiments n° 40 & 40a.



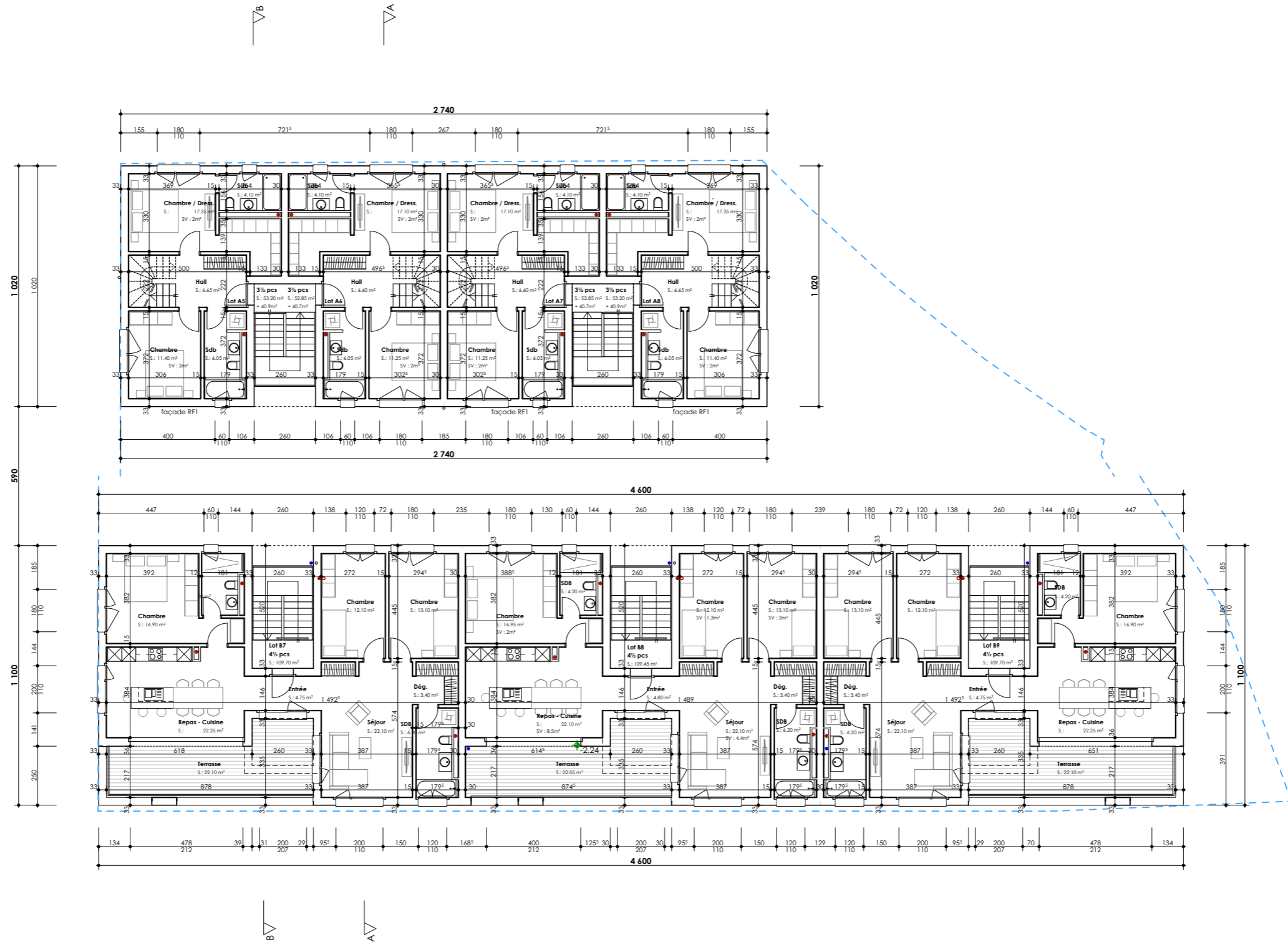
RDPA3_ENQ Rez supérieur		<p>Les murs sont cotés bruts et les ouvertures finies. Seuls les plans approuvés par l'architecte et la direction des travaux sont considérés aptes à l'exécution. Les entreprises sont responsables d'obtenir les plans à jour auprès de la direction des travaux</p>
ENQUETE	Affaire 2451	
Echelle 1:200	Date 21.08.2025	
Format A3	Dess. gd / dm	



domajoz
vanderawera
architectes

YADEL Immobilier
Route de la Pierre

Rte de la Pierre 40, 1678 Sivriez, Parcelle n° 153
Construction de logements et de surfaces commerciales avec pompes à chaleur, sondes géothermiques et capteurs photovoltaïques.
Démolition des bâtiments n° 40 & 40a.



RDP A3 ENQ | Etage

ENQUETE	Affaire 2451
Echelle 1:200	Date 21.08.2025
Format A3	Dess. gd / dm

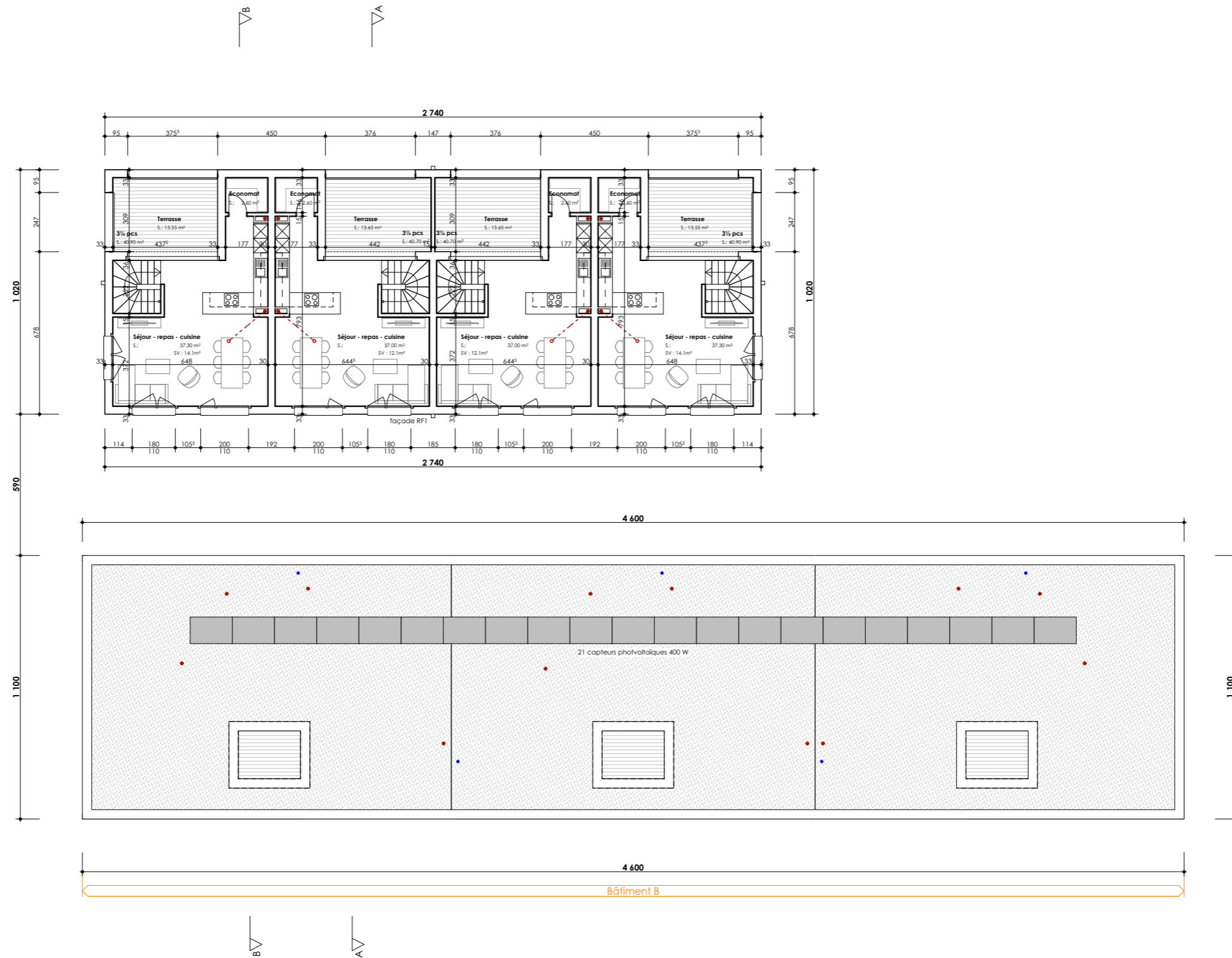
Les murs sont cotés bruts et les ouvertures finies. Seuls les plans approuvés par l'architecte et la direction des travaux sont considérés aptes à l'exécution. Les entreprises sont responsables d'obtenir les plans à jour auprès de la direction des travaux.



Route d'Yverdon 20
1470 Estavayer-le-Lac
Tél. 026 663 44 11 - Fax 026 663 44 39
E-mail : info@dv-ar.ch

YADEL Immobilier Route de la Pierre

Rte de la Pierre 40, 1678 Siviriez, Parcelle n° 153
Construction de logements et de surfaces commerciales avec pompes à chaleur, sondes géothermiques et capteurs photovoltaïques.
Démolition des bâtiments n° 40 & 40a.



RDP_A3_ENQ | Etage 2

ENQUETE	Affaire 2451
Echelle 1:200	Date 21.08.2025
Format A3	Dess. gd / dm

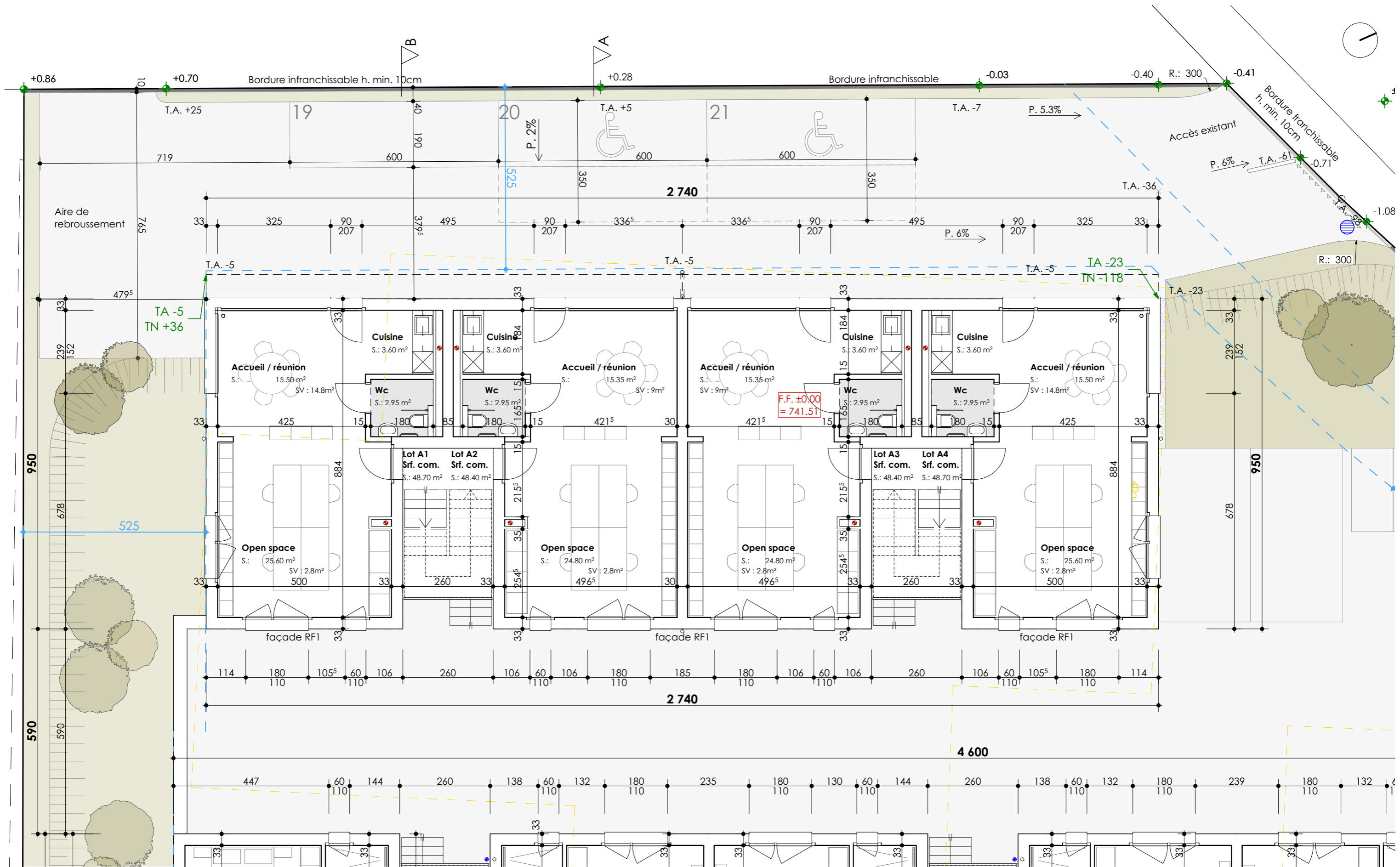
Les murs sont cotés bruts et les ouvertures finies. Seuls les plans approuvés par l'architecte et la direction des travaux sont considérés aptes à l'exécution. Les entreprises sont responsables d'obtenir les plans à jour auprès de la direction des travaux.



Route d'Yverdon 20
1470 Estavayer-le-Lac
Tél. 026 663 44 11 - Fax 026 663 44 39
E-mail : info@dv-ar.ch

YADEL Immobilier
Route de la Pierra

Rte de la Pierra 40, 1678 Siviriez, Parcelle n° 153
Construction de logements et de surfaces commerciales avec pompes à chaleur, sondes géothermiques et capteurs photovoltaïques.
Démolition des bâtiments n° 40 & 40a.



RDP_A3_ENQ | Rez supérieur - Bâtiment A

ENQUETE

Affaire 2451

Echelle 1:100

Date 21.08.2025

Format A3

Dess. gd / dm

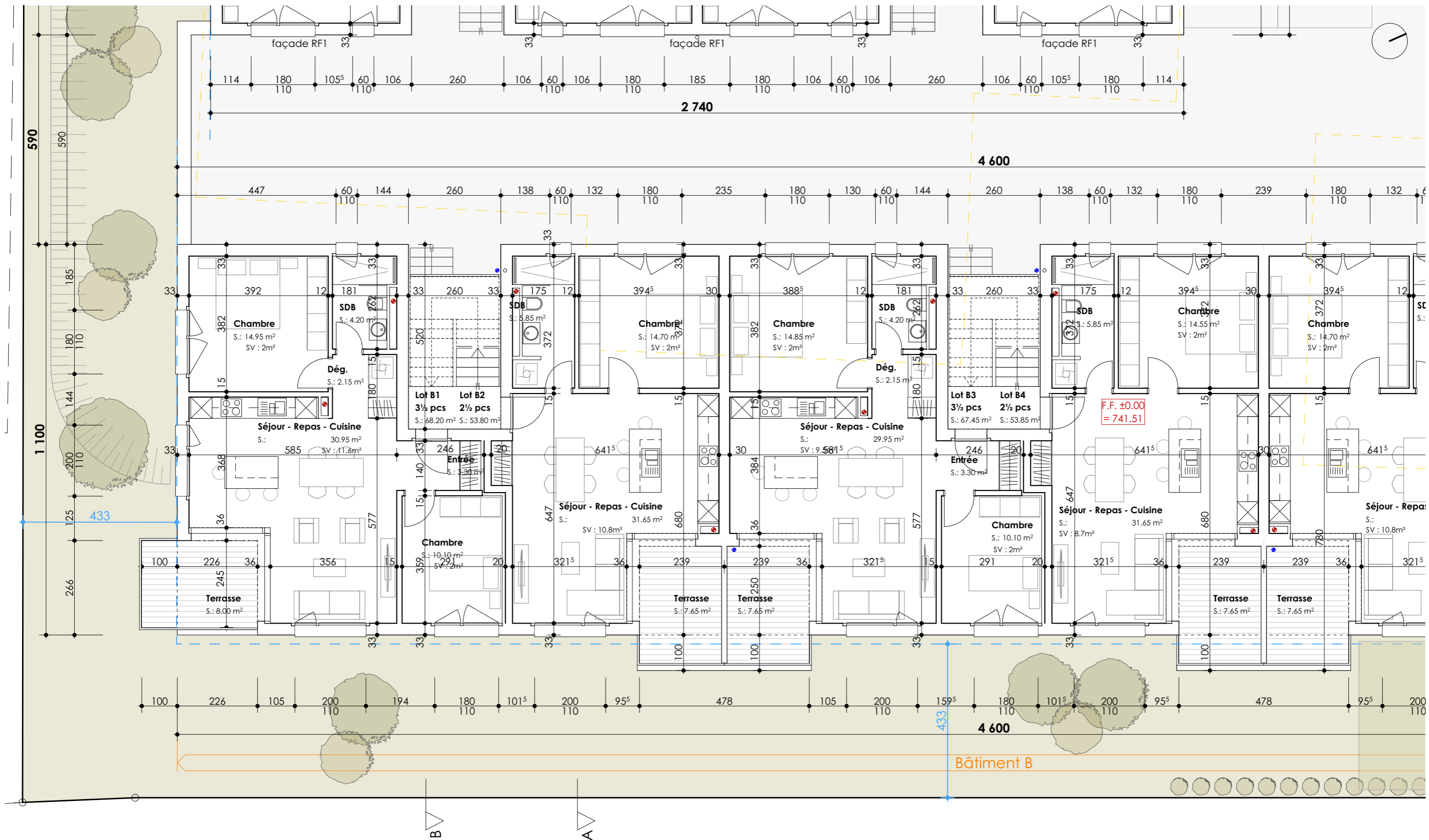
Les murs sont cotés bruts et les ouvertures finies. Seuls les plans approuvés par l'architecte et la direction des travaux sont considérés aptes à l'exécution. Les entreprises sont responsables d'obtenir les plans à jour auprès de la direction des travaux



Route d'Yverdon 20
 1470 Estavayer-le-Lac
 Tél. 026 663 44 11 - Fax 026 663 44 39
 E-mail : info@dv-ar.ch

YADEL Immobilier
Route de la Piera

Rte de la Piera 40, 1678 Siviriez, Parcelle n° 153
 Construction de logements et de surfaces commerciales avec pompes à chaleur, sondes géothermiques et capteurs photovoltaïques.
 Démolition des bâtiments n° 40 & 40a.



RDP_A3_ENQ | Rez supérieur sud - Bâtiment B

ENQUETE	Affaire 2451
Echelle 1:100	Date 21.08.2025
Format A3	Dess. gd / dm

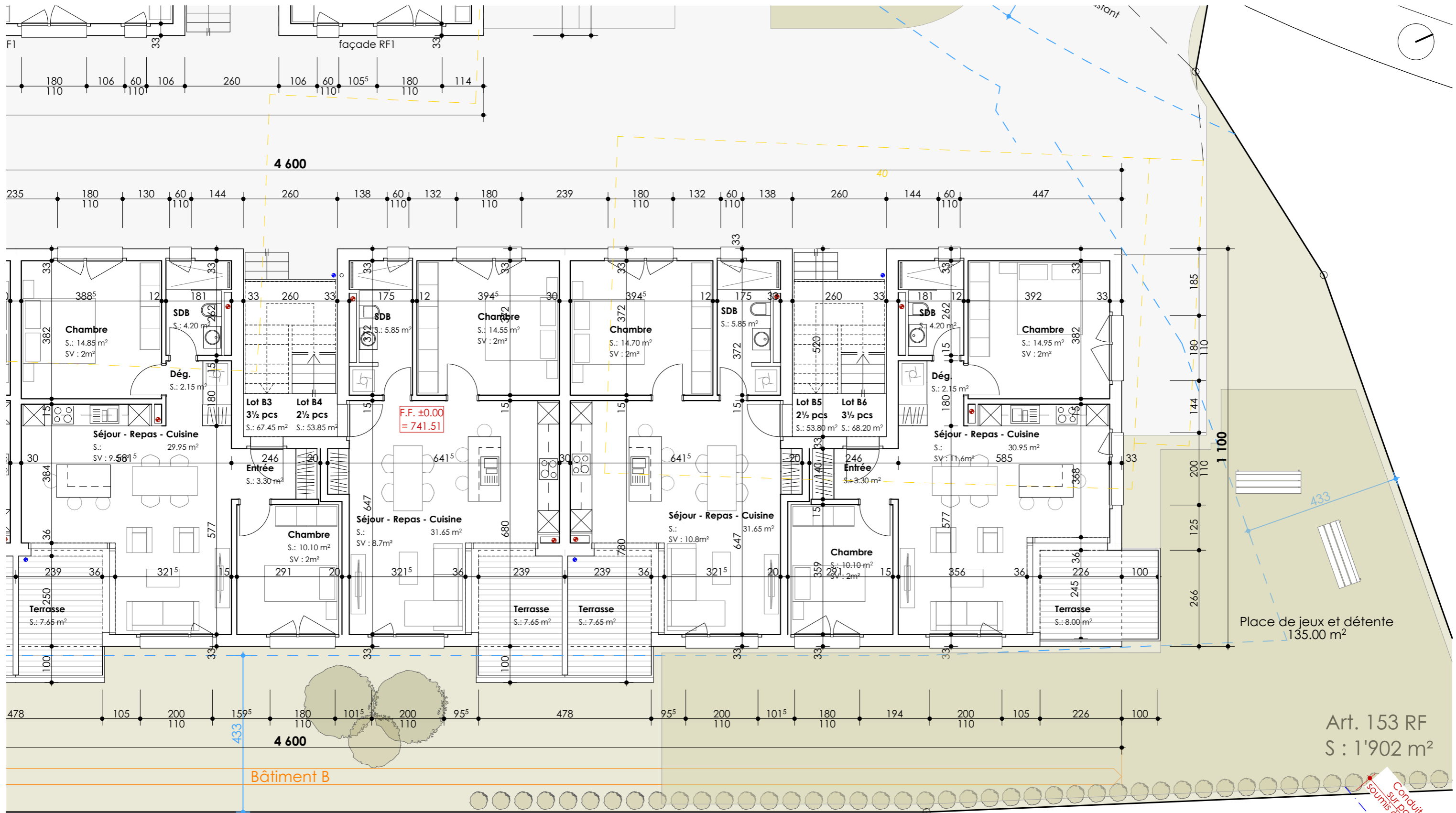
Les murs sont cotés bruts et les ouvertures finies. Seuls les plans approuvés par l'architecte et la direction des travaux sont considérés aptes à l'exécution. Les entreprises sont responsables d'obtenir les plans à jour auprès de la direction des travaux



Route d'Yverdon 20
1470 Estavayer-le-Lac
Tél. 026 663 44 11 - Fax 026 663 44 39
E-mail : info@dv-ar.ch

YADEL Immobilier
Route de la Piera

Rte de la Piera 40, 1678 Siviriez, Parcelle n° 153
Construction de logements et de surfaces commerciales avec pompes à chaleur, sondes géothermiques et capteurs photovoltaïques.
Démolition des bâtiments n° 40 & 40a.



RDP_A3_ENQ | Rez supérieur nord - Bâtiment B

ENQUETE	Affaire 2451
Echelle 1:100	Date 21.08.2025
Format A3	Dess. gd / dm

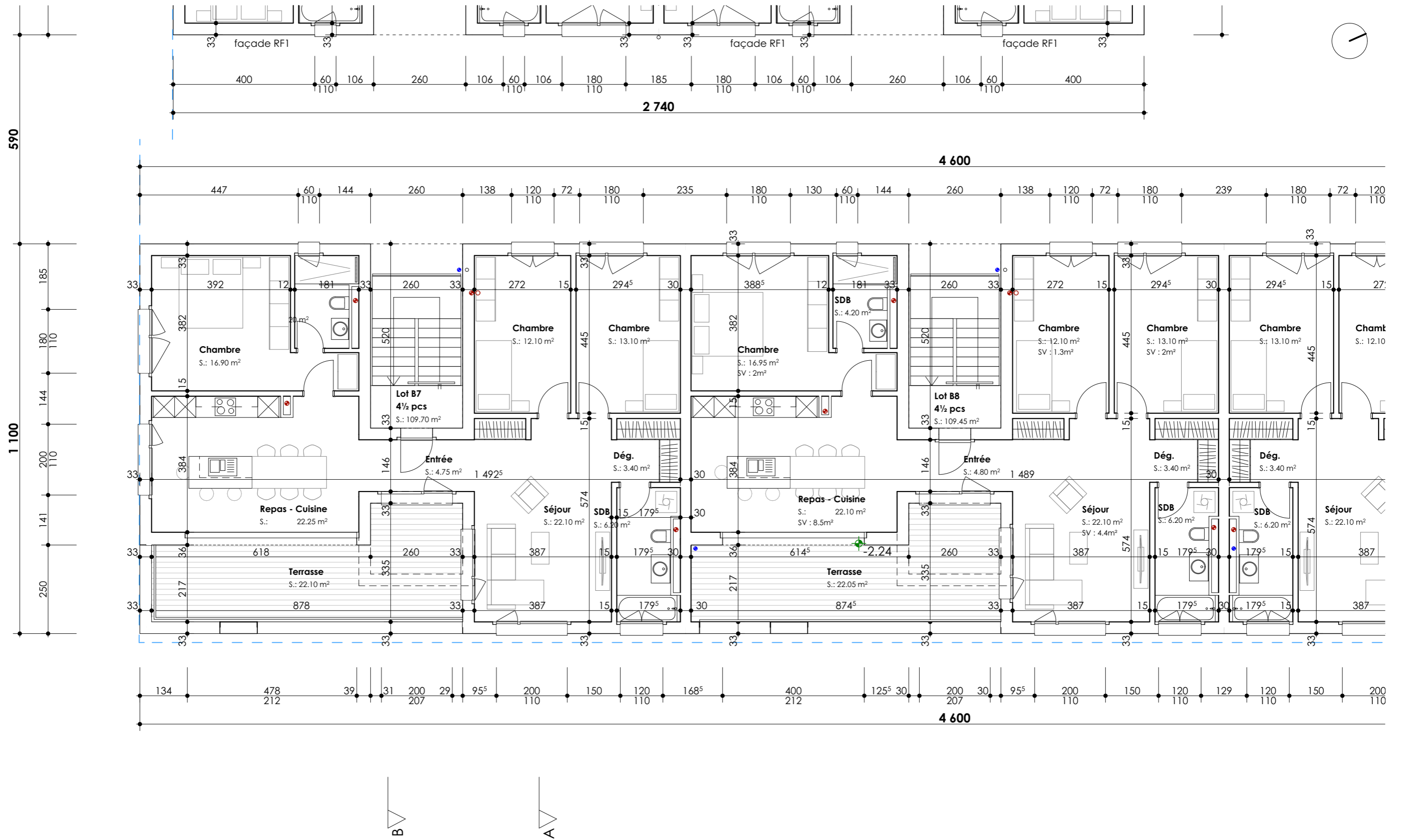
Les murs sont cotés bruts et les ouvertures finies. Seuls les plans approuvés par l'architecte et la direction des travaux sont considérés aptes à l'exécution. Les entreprises sont responsables d'obtenir les plans à jour auprès de la direction des travaux.



Route d'Yverdon 20
1470 Estavayer-le-Lac
Tél. 026 663 44 11 - Fax 026 663 44 39
E-mail : info@dv-ar.ch

**YADEL Immobilier
Route de la Piera**

Rte de la Piera 40, 1678 Siviriez, Parcelle n° 153
Construction de logements et de surfaces commerciales avec pompes à chaleur, sondes géothermiques et capteurs photovoltaïques.
Démolition des bâtiments n° 40 & 40a.



RDP_A3_ENQ | Etage sud - Bâtiment B

ENQUETE	Affaire 2451
Echelle 1:100	Date 21.08.2025
Format A3	Dess. gd / dm

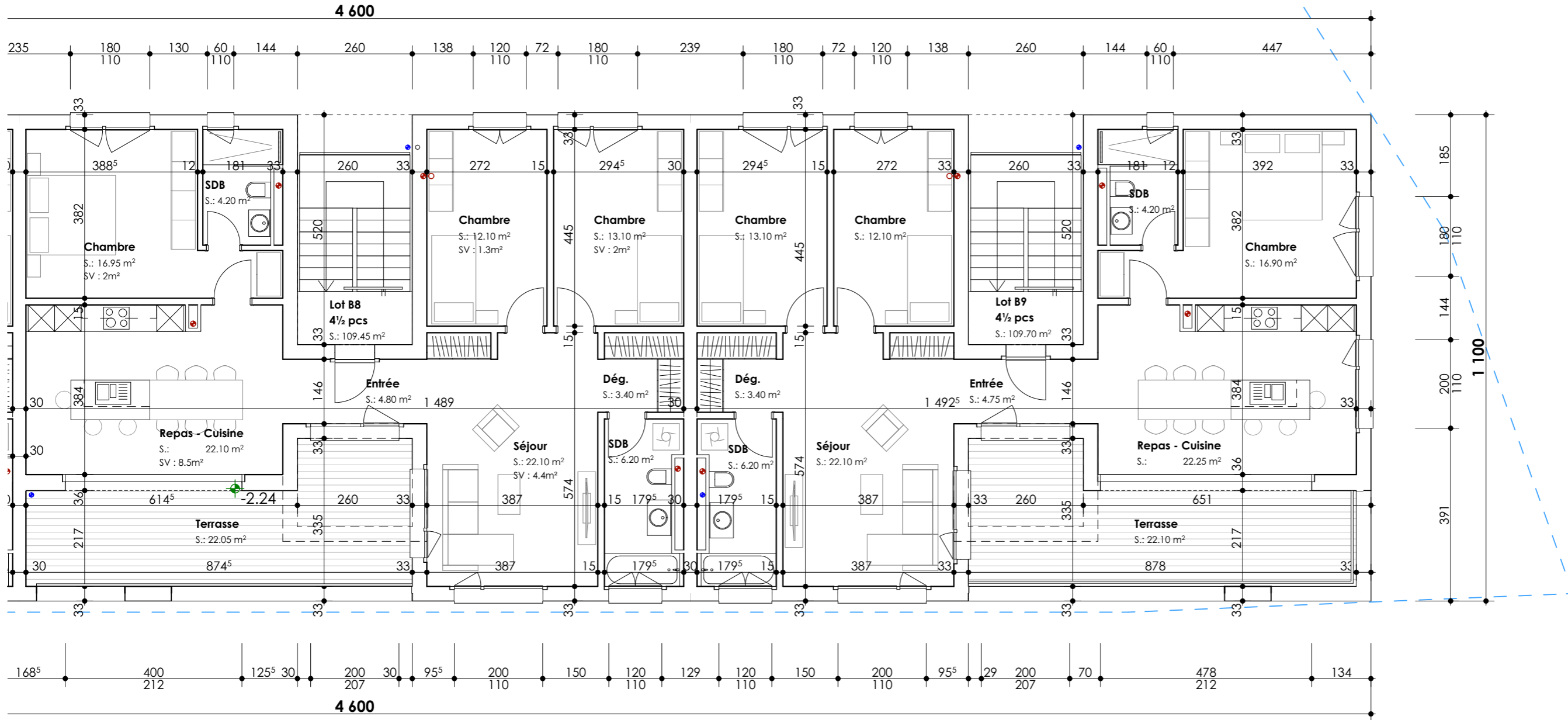
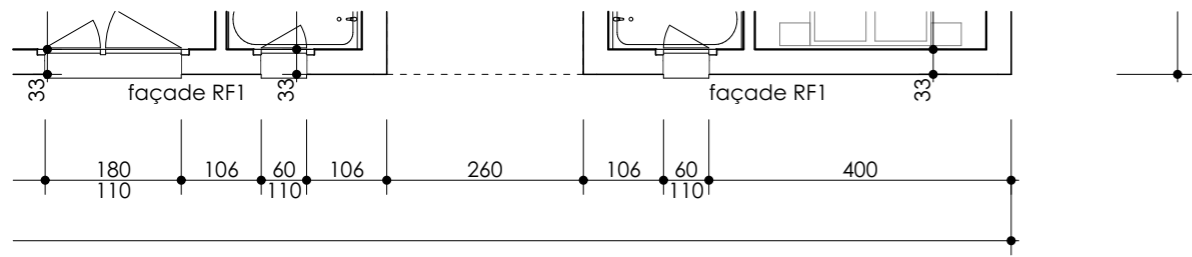
Les murs sont cotés bruts et les ouvertures finies. Seuls les plans approuvés par l'architecte et la direction des travaux sont considérés aptes à l'exécution. Les entreprises sont responsables d'obtenir les plans à jour auprès de la direction des travaux.



Route d'Yverdon 20
 1470 Estavayer-le-Lac
 Tél. 026 663 44 11 - Fax 026 663 44 39
 E-mail: info@dv-ar.ch

YADEL Immobilier
Route de la Pierra

Rte de la Pierra 40, 1678 Sivriez, Parcelle n° 153
 Construction de logements et de surfaces commerciales avec pompes à chaleur, sondes géothermiques et capteurs photovoltaïques.
 Démolition des bâtiments n° 40 & 40a.



RDP_A3_ENQ | Etage nord - Bâtiment B

ENQUETE	Affaire 2451
Echelle 1:100	Date 21.08.2025
Format A3	Dess. gd / dm

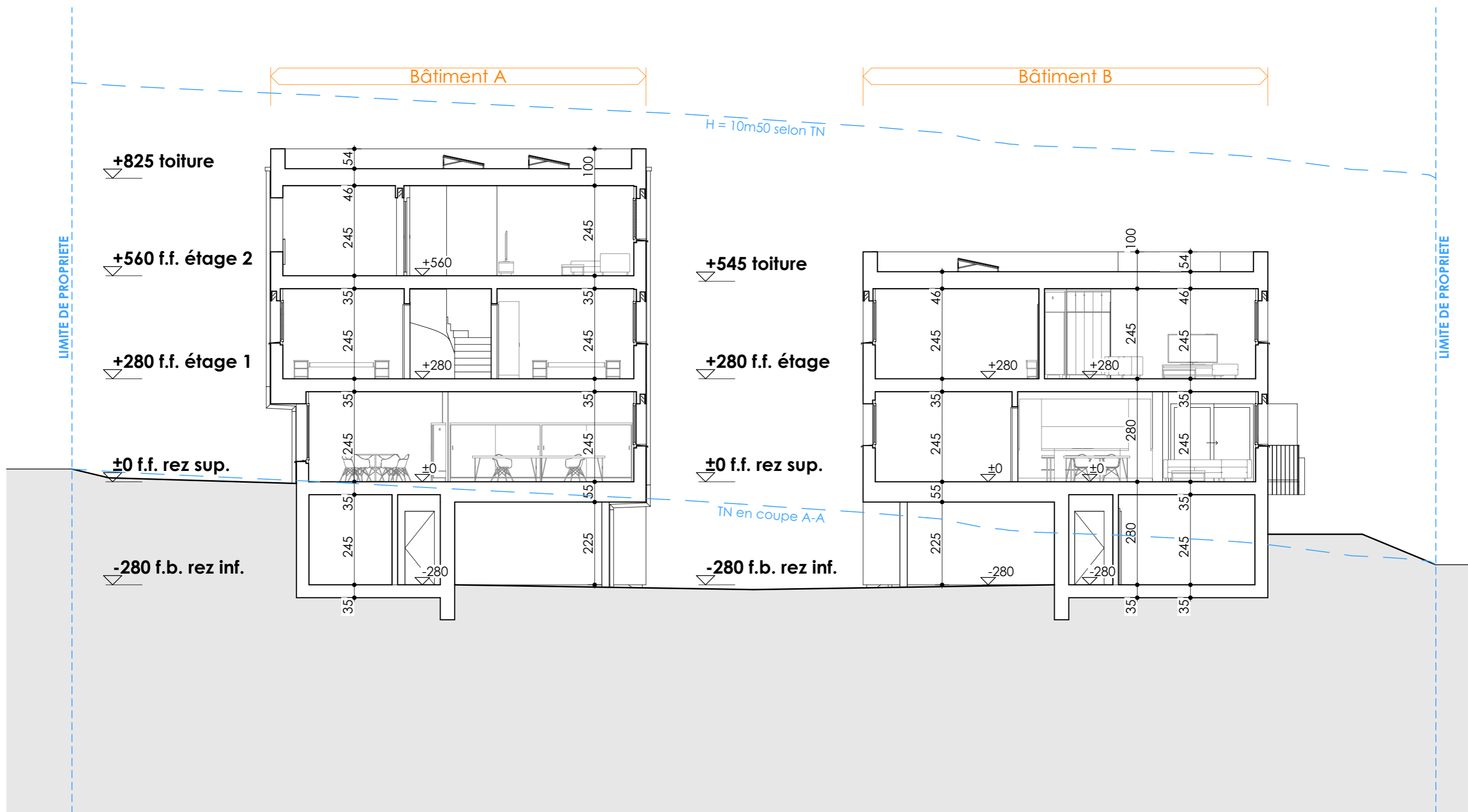
Les murs sont cotés bruts et les ouvertures finies. Seuls les plans approuvés par l'architecte et la direction des travaux sont considérés aptes à l'exécution. Les entreprises sont responsables d'obtenir les plans à jour auprès de la direction des travaux.



Route d'Yverdon 20
1470 Estavayer-le-Lac
Tél. 026 663 44 11 - Fax 026 663 44 39
E-mail : info@dv-ar.ch

YADEL Immobilier
Route de la Pierre

Rte de la Pierre 40, 1678 Siviez, Parcelle n° 153
Construction de logements et de surfaces commerciales avec pompes à chaleur, sondes géothermiques et capteurs photovoltaïques.
Démolition des bâtiments n° 40 & 40a.



RDP_A3_ENQ | Coupe A-A

ENQUETE	Affaire 2451
Echelle 1:100	Date 21.08.2025
Format A3	Dess. gd / dm

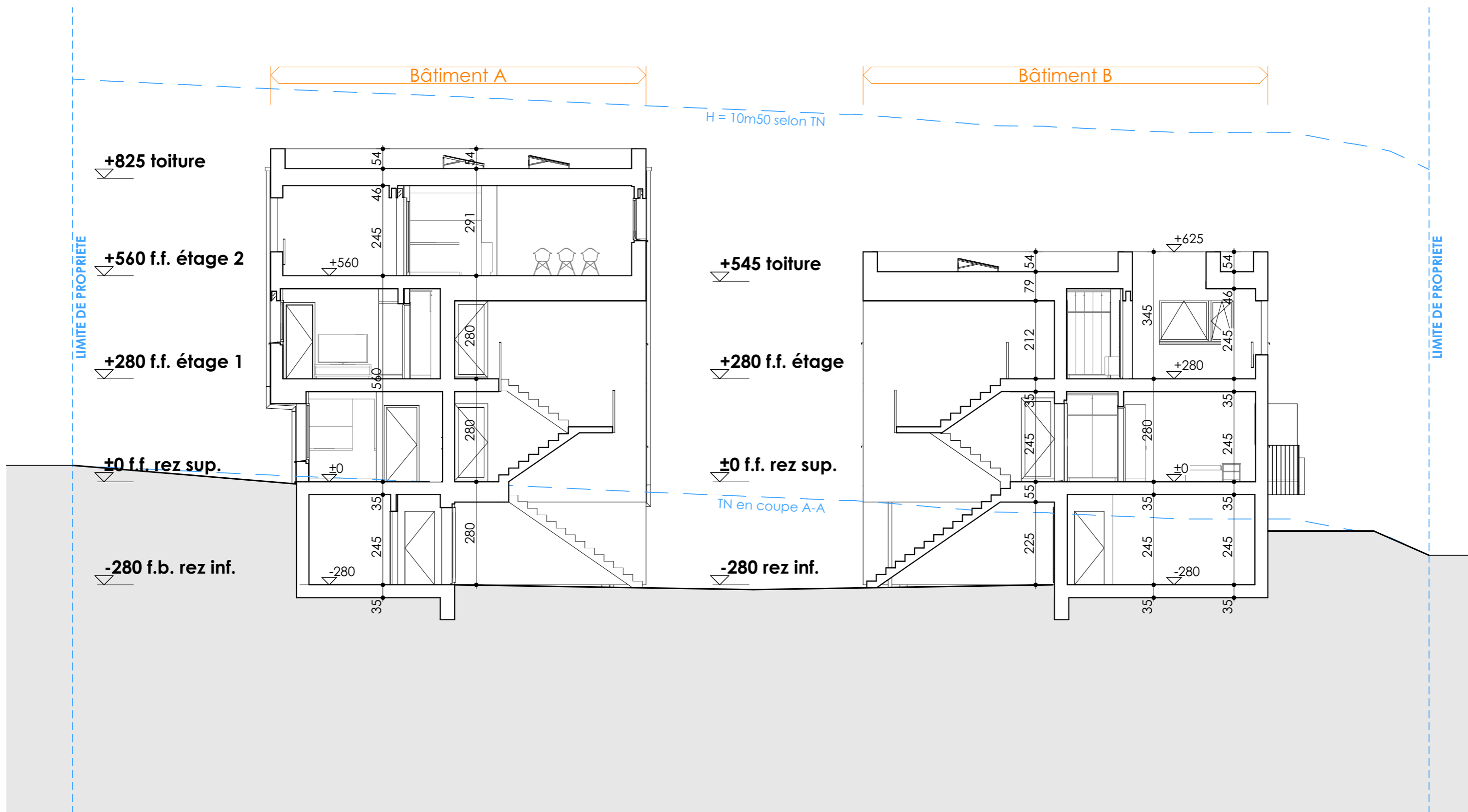
Les murs sont cotés bruts et les ouvertures finies. Seuls les plans approuvés par l'architecte et la direction des travaux sont considérés aptes à l'exécution. Les entreprises sont responsables d'obtenir les plans à jour auprès de la direction des travaux



Route d'Yverdon 20
1470 Estavayer-le-Lac
Tél. 026 663 44 11 - Fax 026 663 44 39
E-mail : info@dv-ar.ch

YADEL Immobilier
Route de la Pierra

Rte de la Pierra 40, 1678 Siviriez, Parcelle n° 153
Construction de logements et de surfaces commerciales avec pompes à chaleur, sondes géothermiques et capteurs photovoltaïques.
Démolition des bâtiments n° 40 & 40a.



RDP_A3_ENQ_ | Coupe B-B

ENQUETE	Affaire 2451
Echelle 1:100	Date 21.08.2025
Format A3	Dess. gd / dm

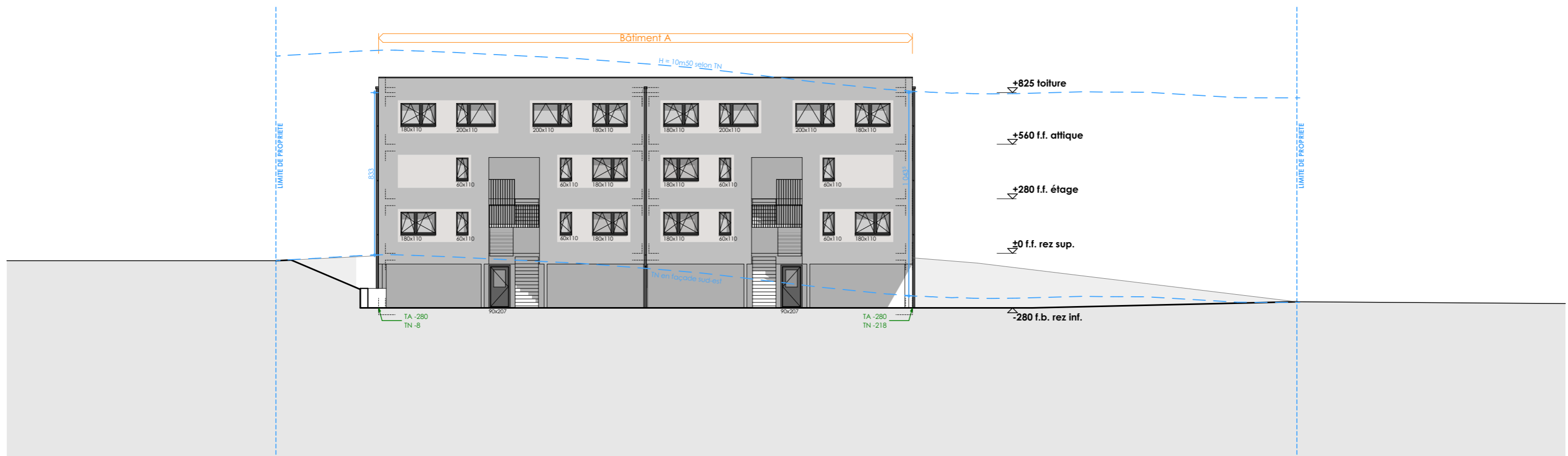
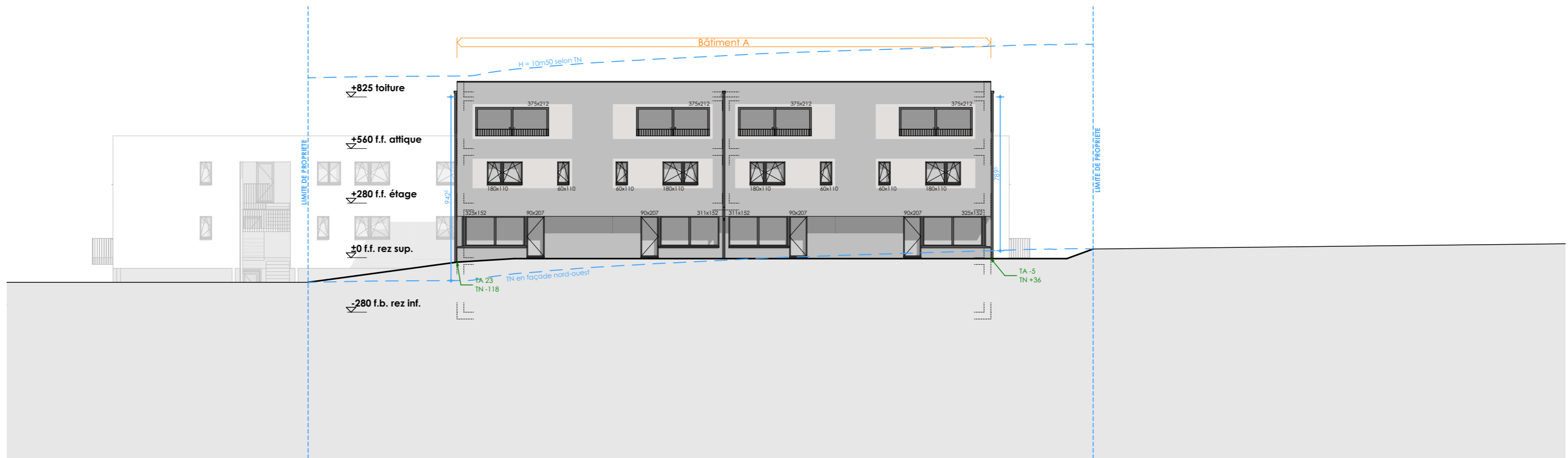
Les murs sont cotés bruts et les ouvertures finies. Seuls les plans approuvés par l'architecte et la direction des travaux sont considérés aptes à l'exécution. Les entreprises sont responsables d'obtenir les plans à jour auprès de la direction des travaux.



Route d'Yverdon 20
1470 Estavayer-le-Lac
Tél. 026 663 44 11 - Fax 026 663 44 39
E-mail : info@dv-ar.ch

**YADEL Immobilier
Route de la Pierra**

Rte de la Pierra 40, 1678 Siviriez, Parcelle n° 153
Construction de logements et de surfaces commerciales avec pompes à chaleur, sondes géothermiques et capteurs photovoltaïques.
Démolition des bâtiments n° 40 & 40a.



RDP_A3_ENQ | Façade NO & SE - Bâtiment A

ENQUETE	Affaire 2451
Echelle 1:200	Date 21.08.2025
Format A3	Dess. gd / dm

Les murs sont cotés bruts et les ouvertures finies. Seuls les plans approuvés par l'architecte et la direction des travaux sont considérés aptes à l'exécution. Les entreprises sont responsables d'obtenir les plans à jour auprès de la direction des travaux

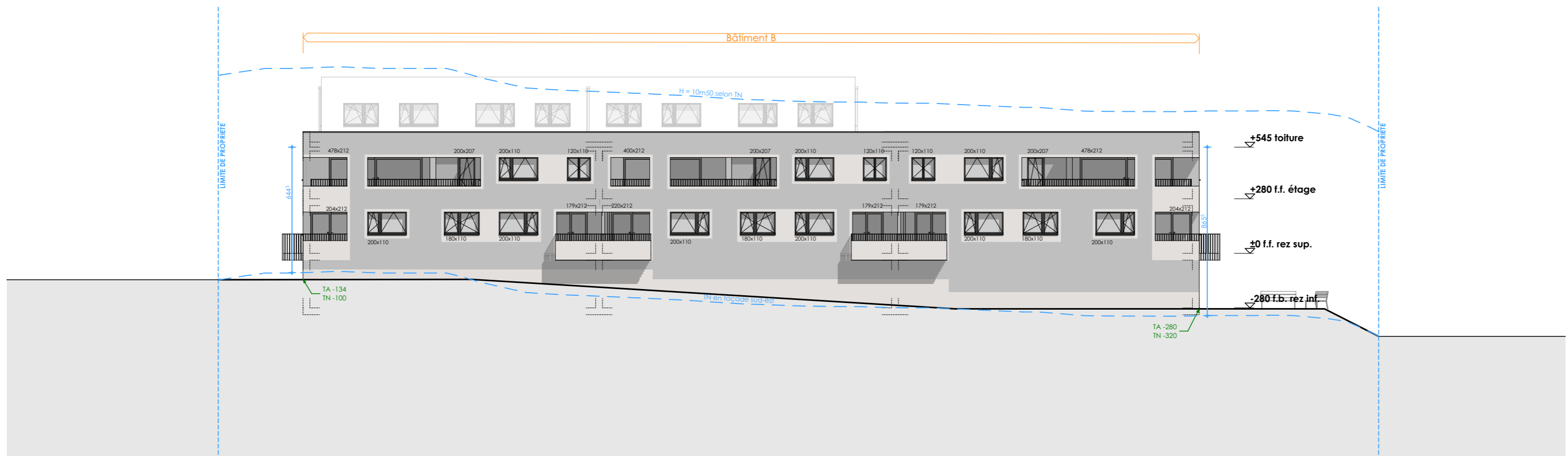


domanjez
vanderauwera
architectes

Route d'Yverdon 20
1470 Estavayer-le-Lac
Tél. 026 663 44 11 - Fax 026 663 44 39
E-mail : info@dv-ar.ch

YADEL Immobilier
Route de la Pierra

Rte de la Pierra 40, 1678 Siviriez, Parcelle n° 153
Construction de logements et de surfaces commerciales avec pompes à chaleur, sondes géothermiques et capteurs photovoltaïques.
Démolition des bâtiments n° 40 & 40a.



RDP_A3_ENQ | Façade NO & SE - Bâtiment B

ENQUETE	Affaire 2451
Echelle 1:200	Date 21.08.2025
Format A3	Dess. gd / dm

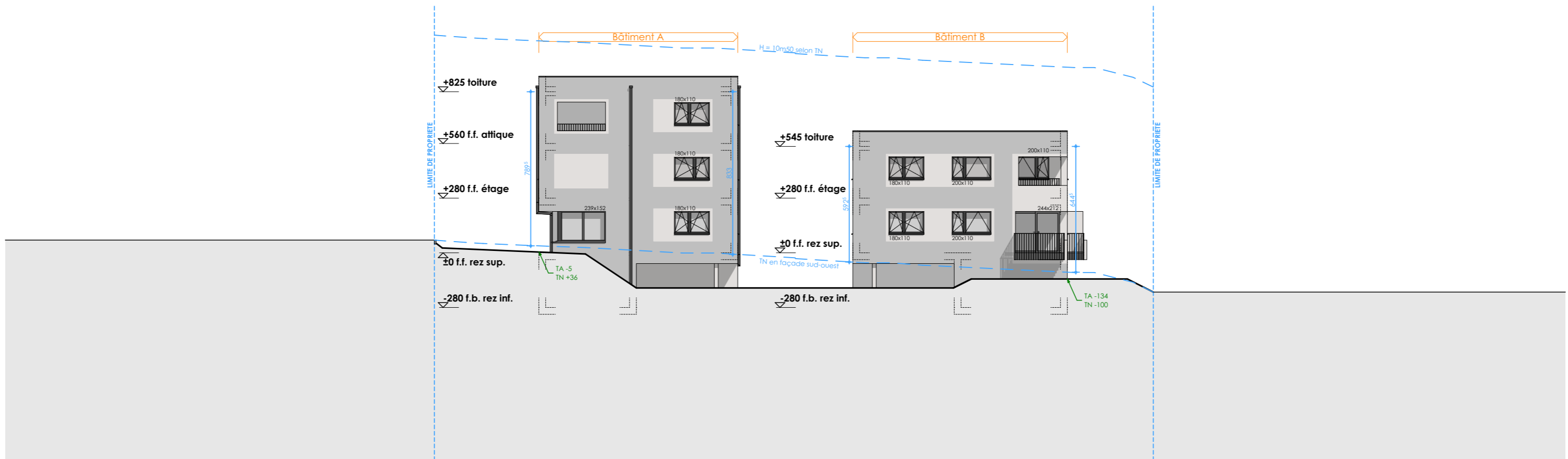
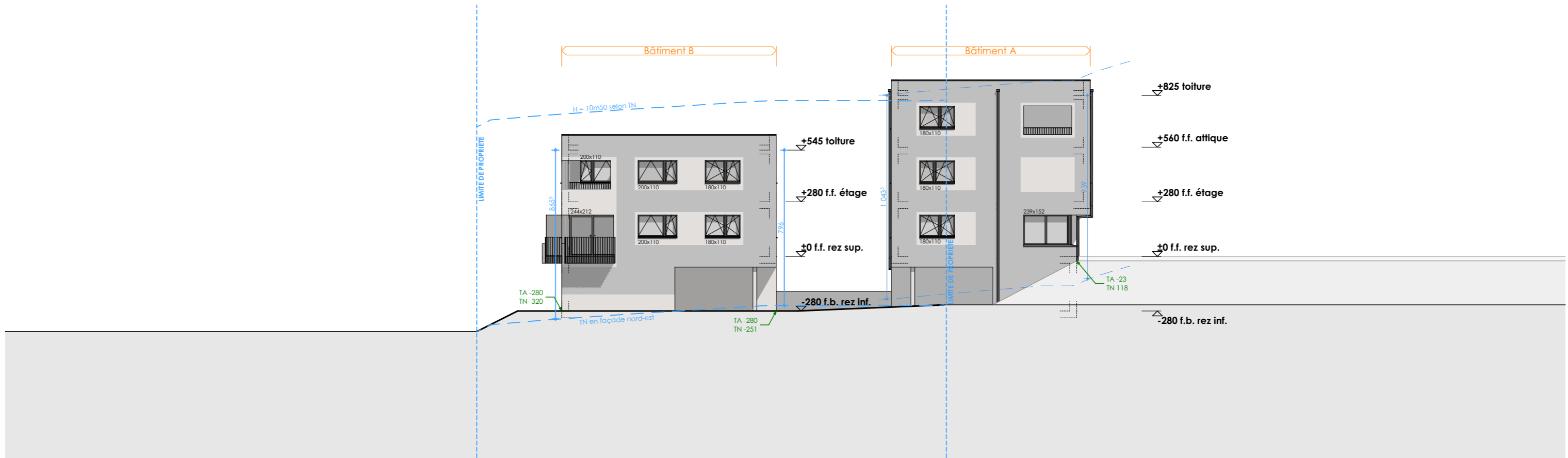
Les murs sont cotés bruts et les ouvertures finies. Seuls les plans approuvés par l'architecte et la direction des travaux sont considérés aptes à l'exécution. Les entreprises sont responsables d'obtenir les plans à jour auprès de la direction des travaux



Route d'Yverdon 20
1470 Estavayer-le-Lac
Tél. 026 663 44 11 - Fax 026 663 44 39
E-mail : info@dv-ar.ch

YADEL Immobilier
Route de la Pierre

Rte de la Pierre 40, 1678 Siviriez, Parcelle n° 153
Construction de logements et de surfaces commerciales avec pompes à chaleur, sondes géothermiques et capteurs photovoltaïques.
Démolition des bâtiments n° 40 & 40a.



RDP_A3_ENQ | Façade NE & SO

ENQUETE	Affaire 2451
Echelle 1:200	Date 21.08.2025
Format A3	Dess. gd / dm

Les murs sont cotés bruts et les ouvertures finies. Seuls les plans approuvés par l'architecte et la direction des travaux sont considérés aptes à l'exécution. Les entreprises sont responsables d'obtenir les plans à jour auprès de la direction des travaux

domajoz
vanderauwera
architectes

Route d'Yverdon 20
1470 Estavayer-le-Lac
Tél. 026 663 44 11 - Fax 026 663 44 39
E-mail : info@dv-ar.ch

YADEL Immobilier
Route de la Pierre

Rte de la Pierre 40, 1678 Siviriez, Parcelle n° 153
Construction de logements et de surfaces commerciales avec pompes à chaleur, sondes géothermiques et capteurs photovoltaïques.
Démolition des bâtiments n° 40 & 40a.