

GEWERBEHAUS

DIREKT AM

BRÜTTISELLER KREUZ

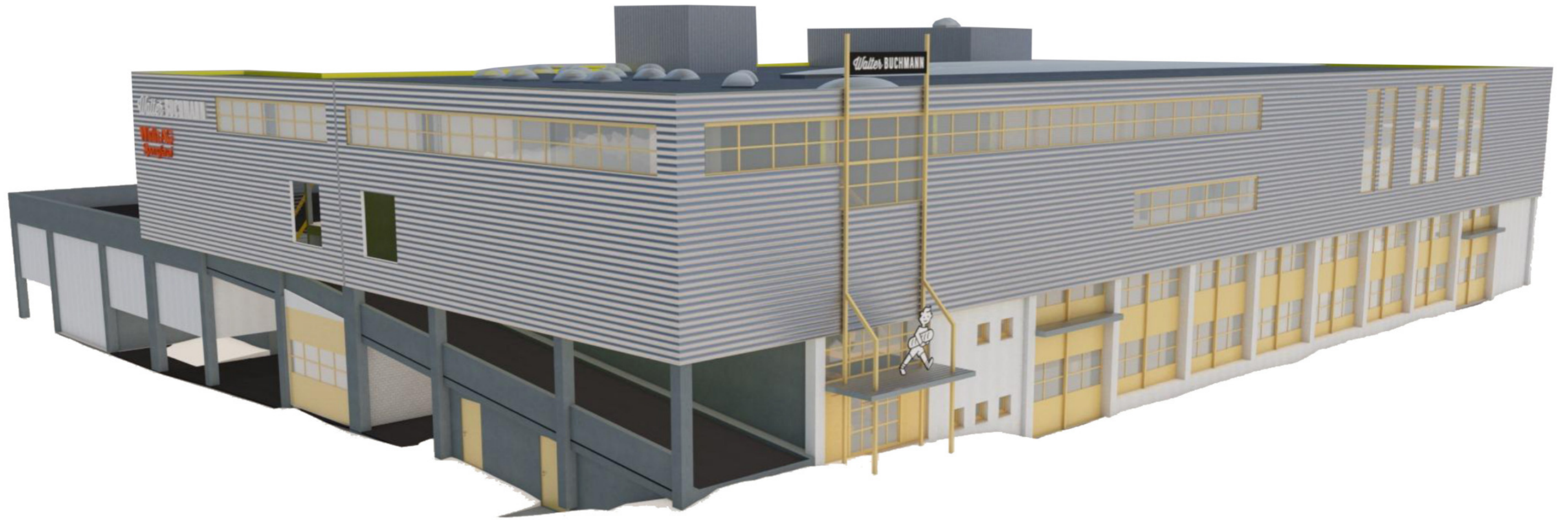






Kone (Schw)





Walter BUCHMANN
Walter BUCHMANN

Walter BUCHMANN









Ruchstuckstrasse 16/18/20

8306 Brüttisellen

Erdgeschoss 577 m² / Nutzlast 2'000kg/m²
1.Obergeschoss 262 m² / Nutzlast 500kg/m²
2.Obergeschoss 1'557 m² / Nutzlast 2'000kg/m²
3.Obergeschoss 1'126 m² / Nutzlast 500kg/m²
4.Obergeschoss (Technikraum) 21 m² / Nutzlast ca. 400kg/m²

Total Gewerbeflächen 3'541 m²

- 37 Aussenparkplätze
- Warenlift über alle Geschosse / Nutzlast 2'000 kg
- Direkte Anlieferung ins Erdgeschoss
- Direkte Anlieferung über Rampe ins 2. Obergeschoss

Verkehrsanbindung:

ÖV

Bushaltestelle: 450m / 6min zu Fuss

Bahnhof Dietlikon 1.3km / 2min mit Bus / 15min zu Fuss

Stündlich 6 Verbindungen nach Zürich oder Winterthur

Autobahn

Ein-/Ausfahrt Richtung Zürich / St. Gallen 780m

Fahrzeit nach:

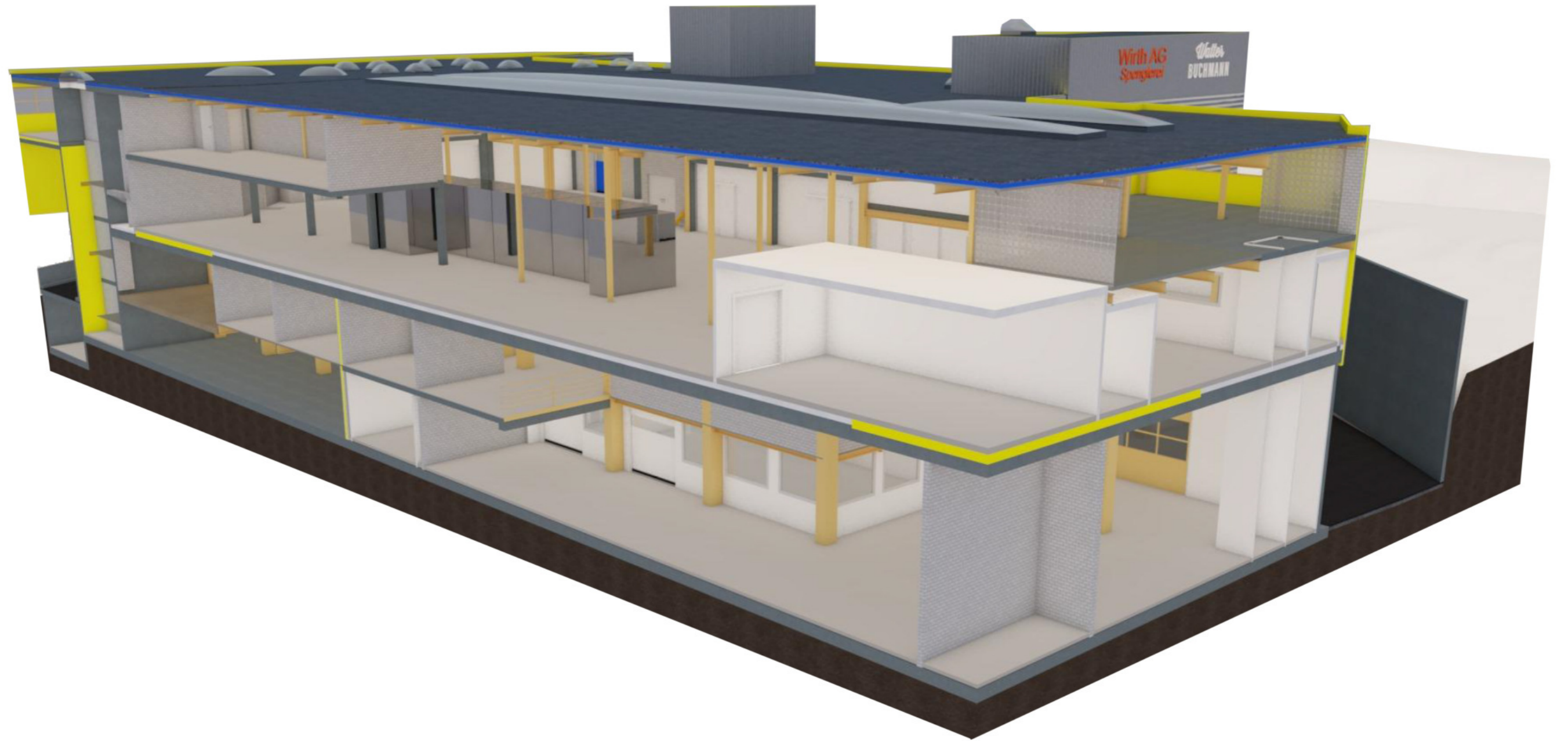
Zürich: 20min

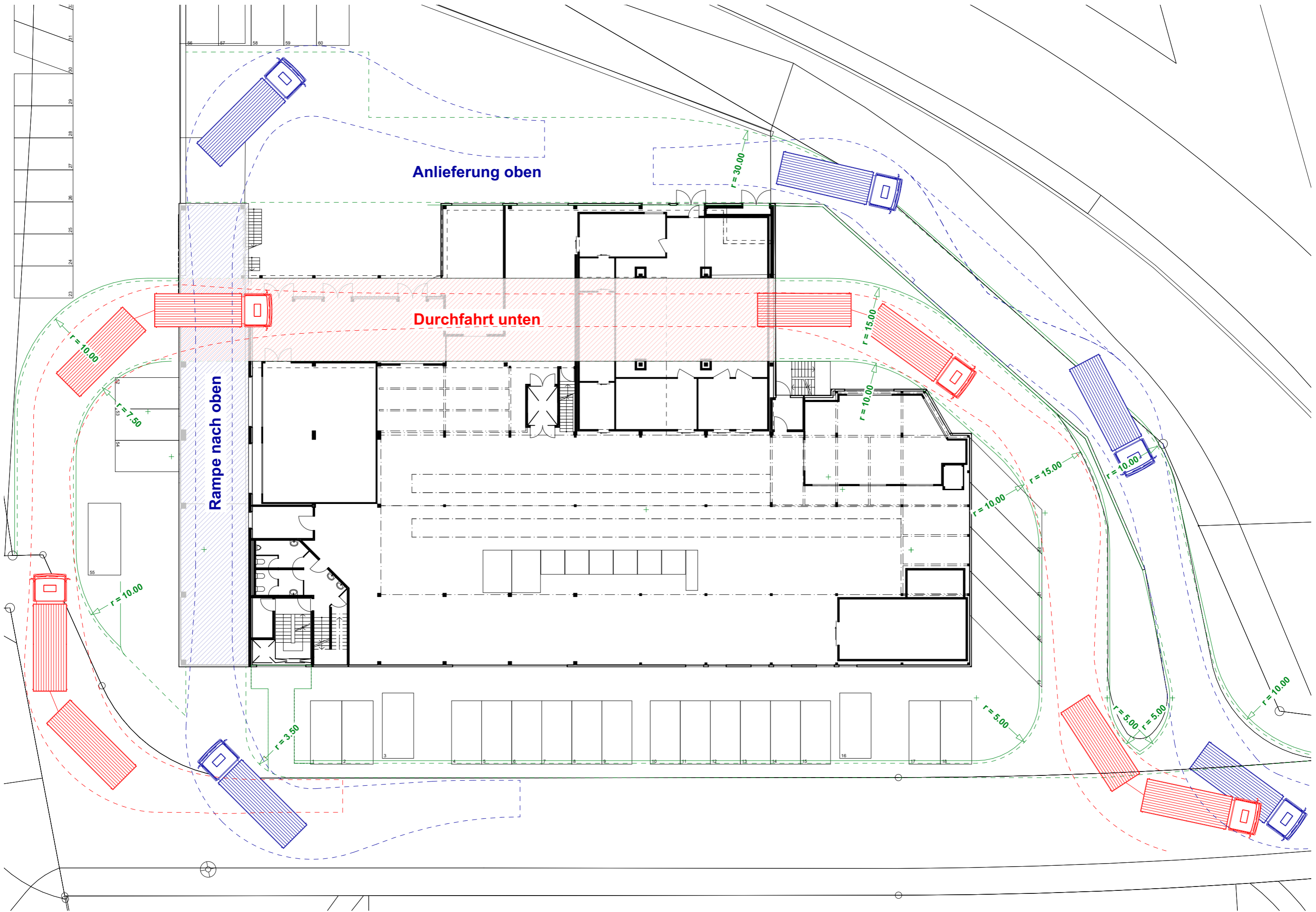
Winterthur: 17min

Schaffhausen (Grenzübergang Thayngen): 40min

St. Gallen: 53min

Chur: 1h 30min







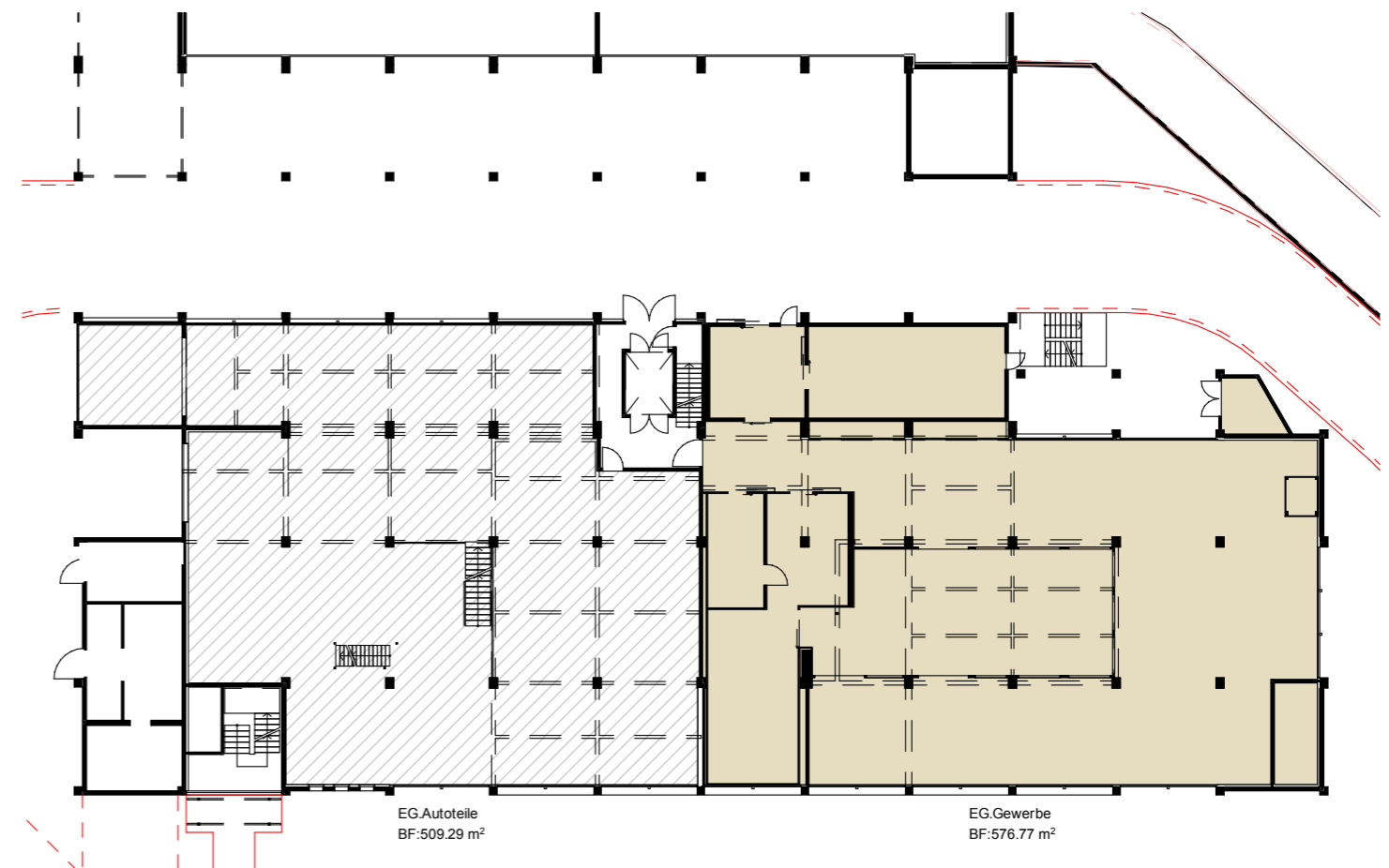


Erdgeschoss

Fläche: 577 m²

Nutzbare Raumhöhe 5m (Überhöhe) / 2.6m

Nutzlast: 2'000 kg(m²)





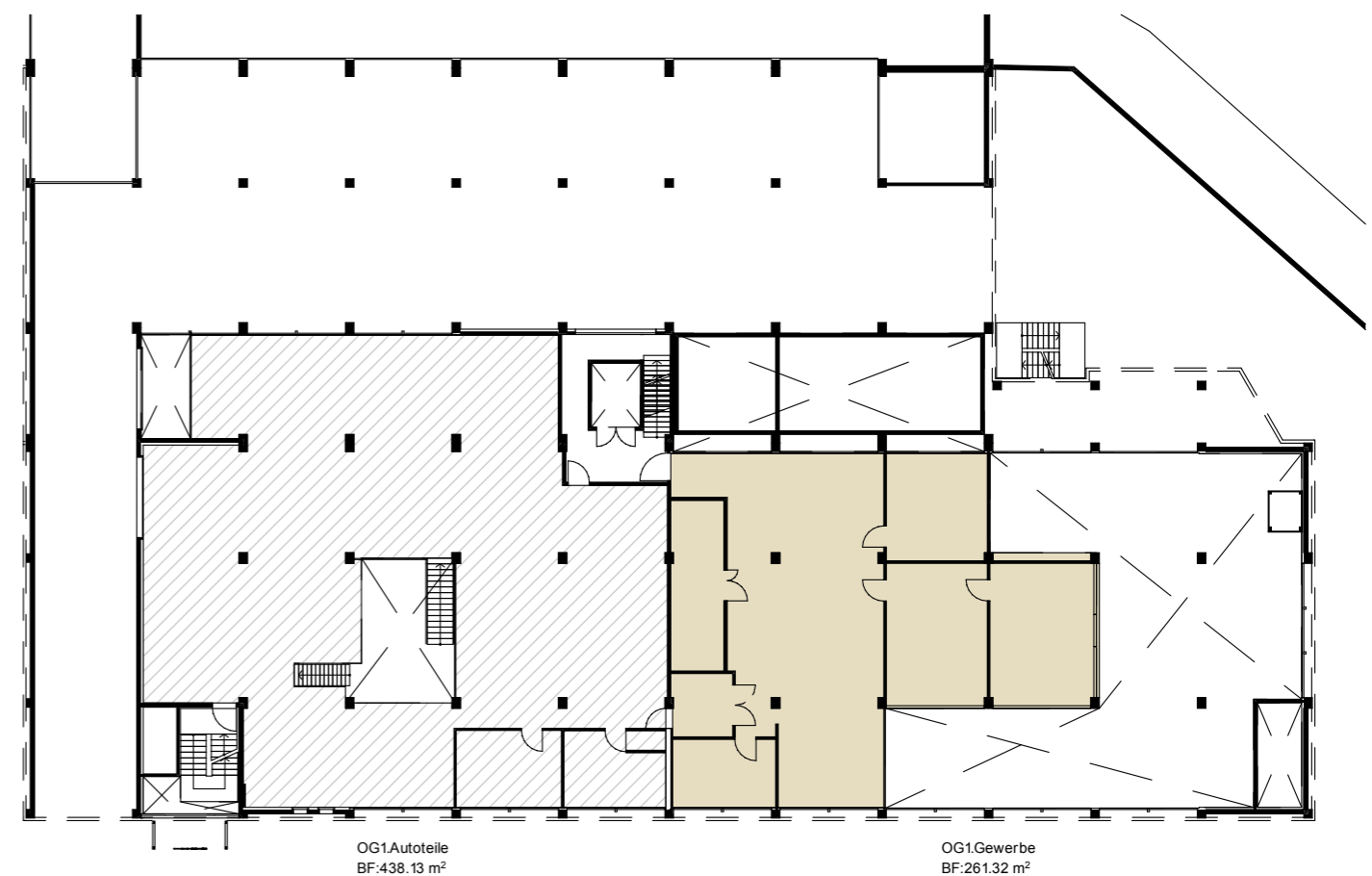


1. Obergeschoss

Fläche: 262 m²

Nutzbare Raumhöhe 2.4m

Nutzlast: 500 kg/m²



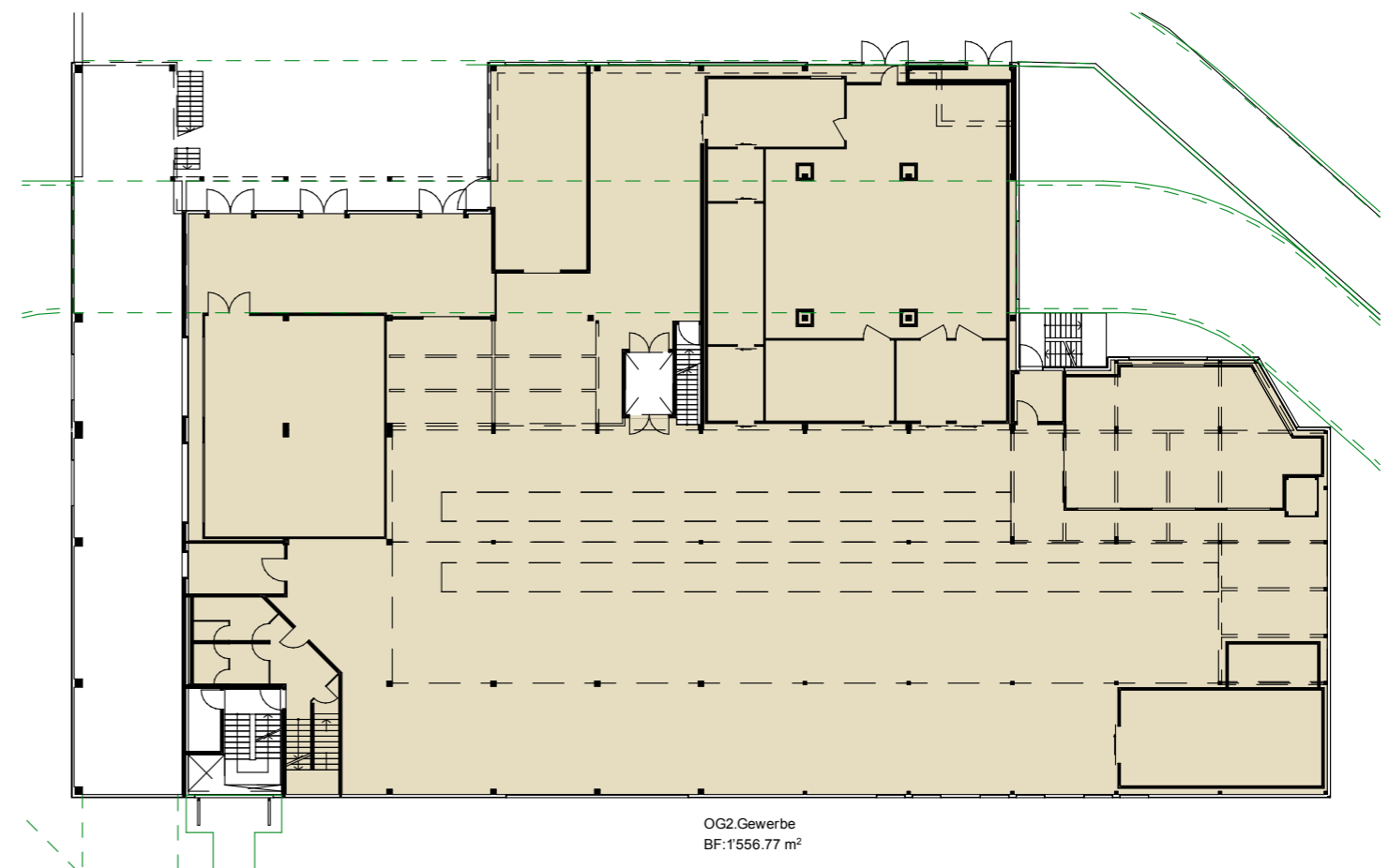


2. Obergeschoss

Mietfläche: 1'557 m²

Nutzbare Raumhöhe 5.4m (Überhöhe) / 2.8m

Nutzlast: 2'000 kg/m²



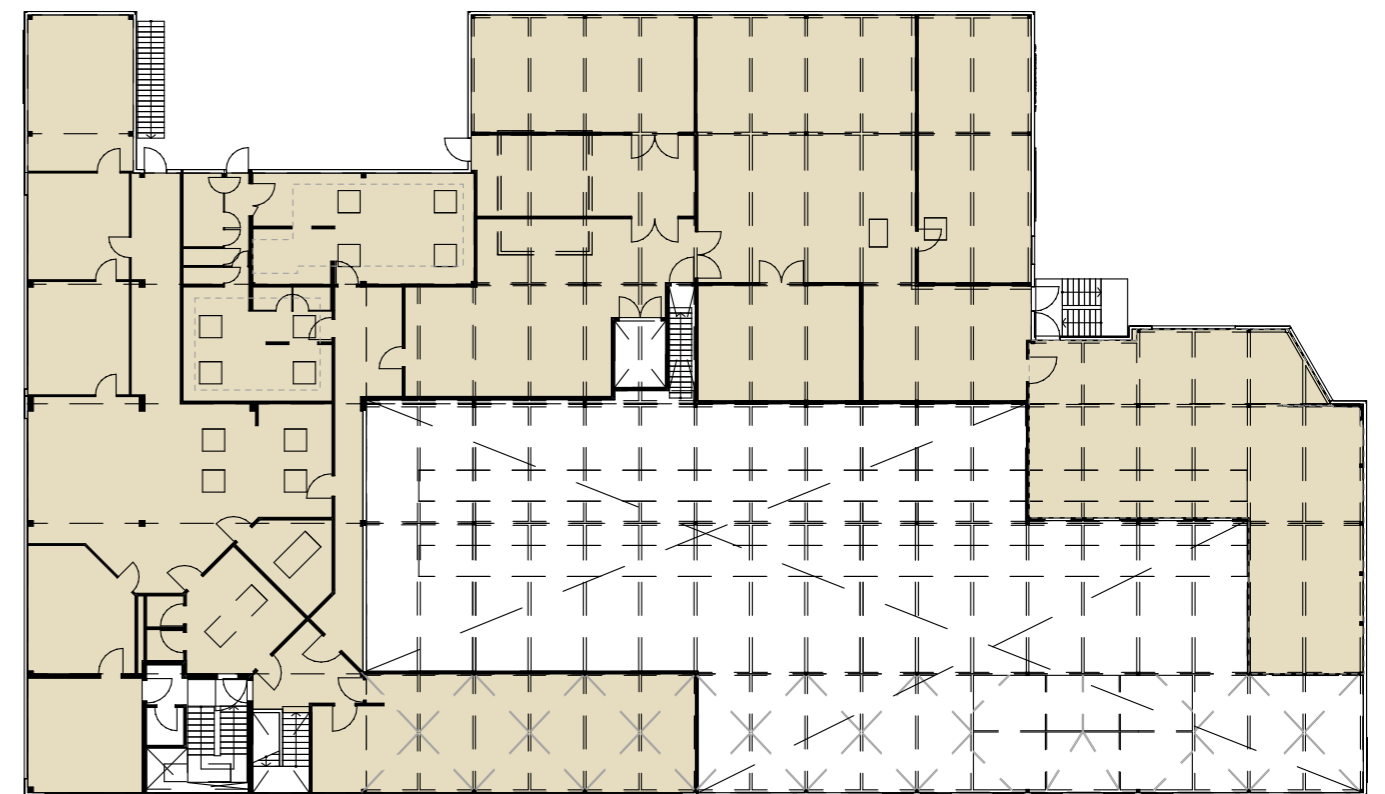


3. Obergeschoss

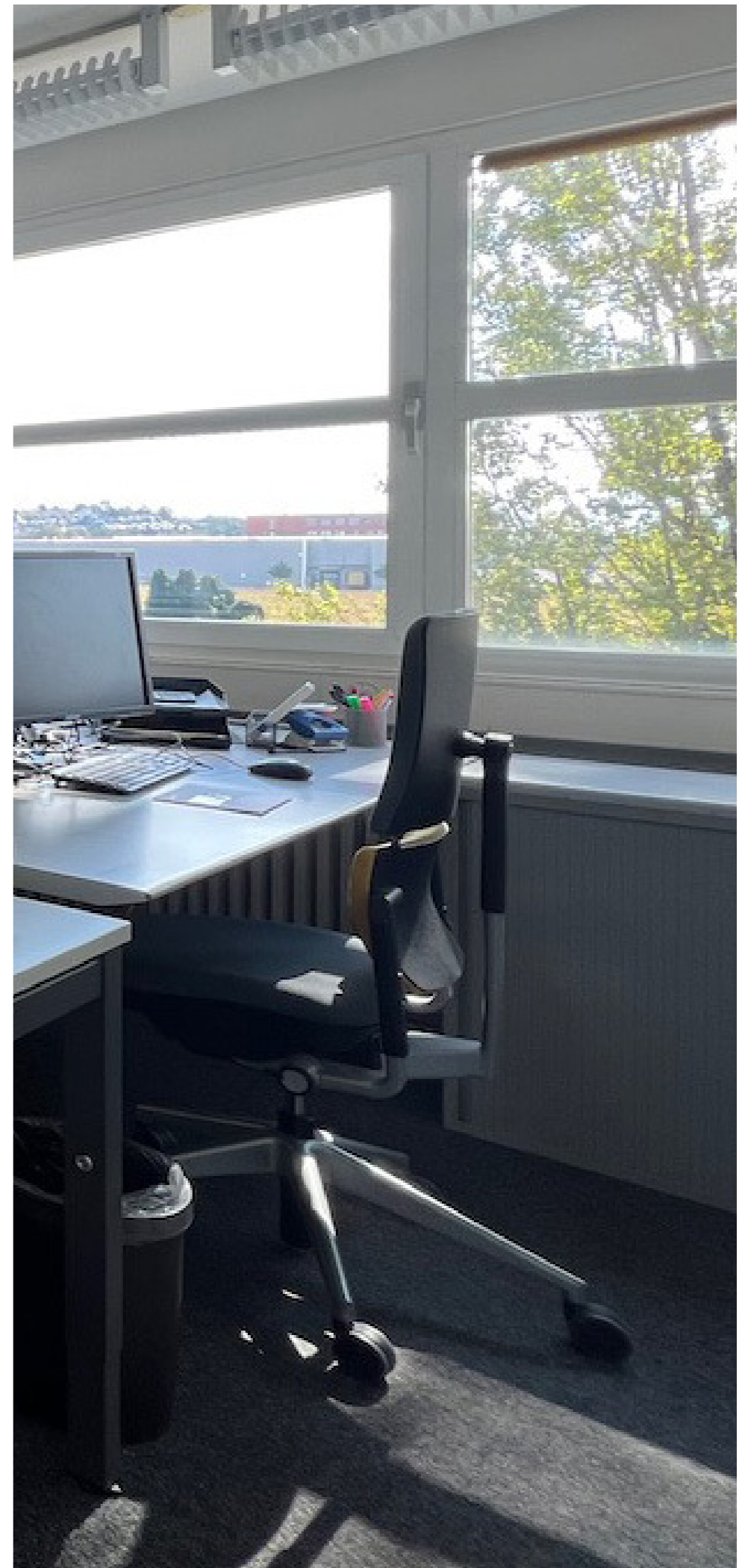
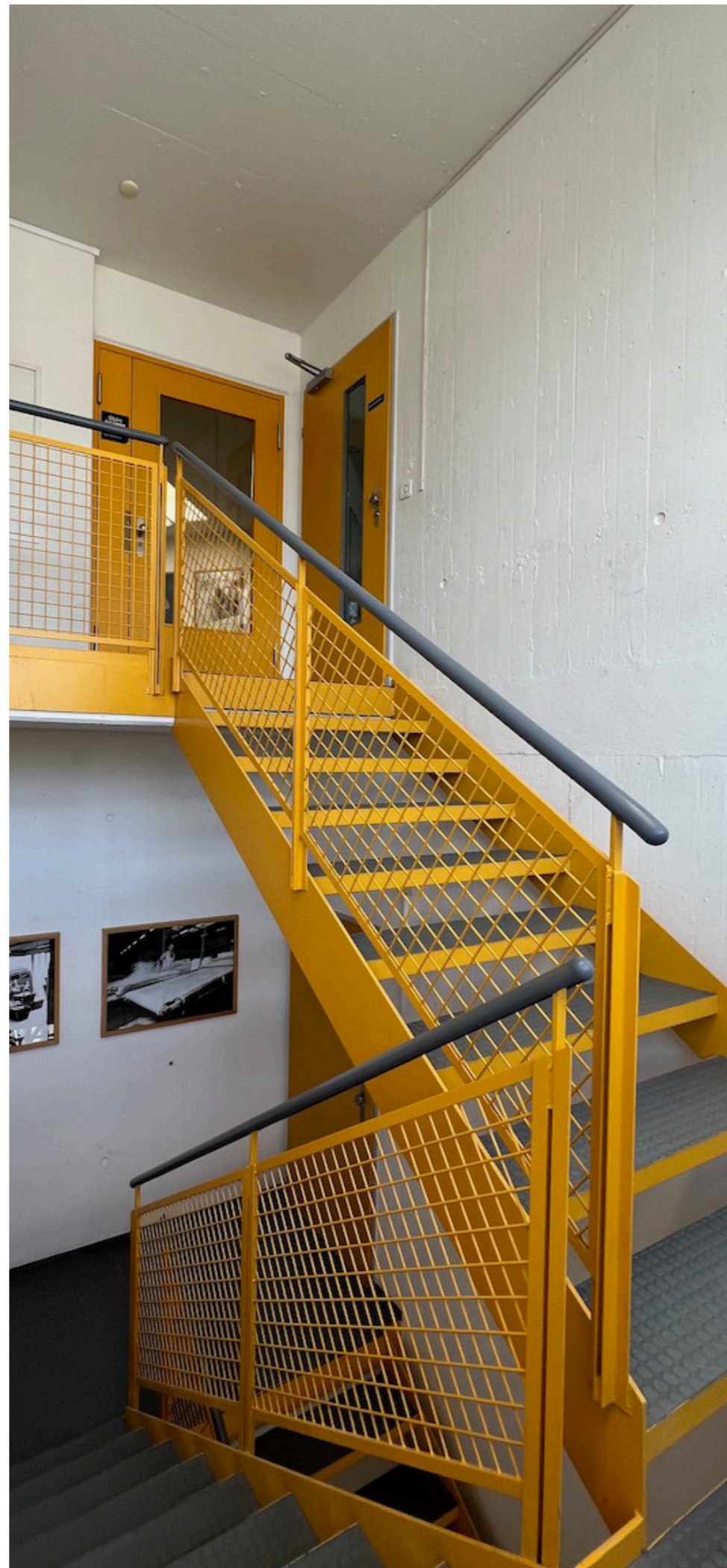
Fläche: 1'126 m²

Raumhöhe 2.4m

Nutzlast: 500 kg/m²



OG3.Gewerbe
BF:1'125.57 m²

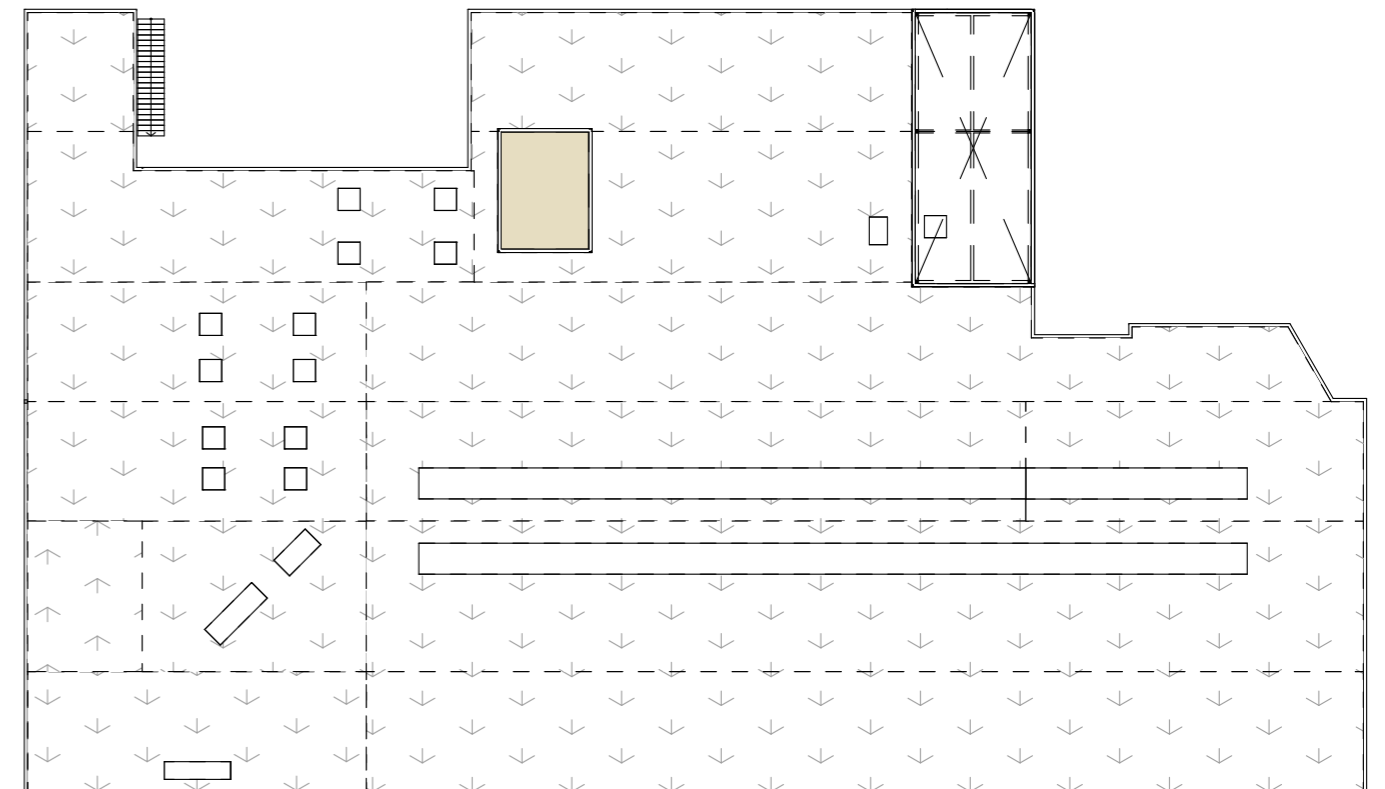
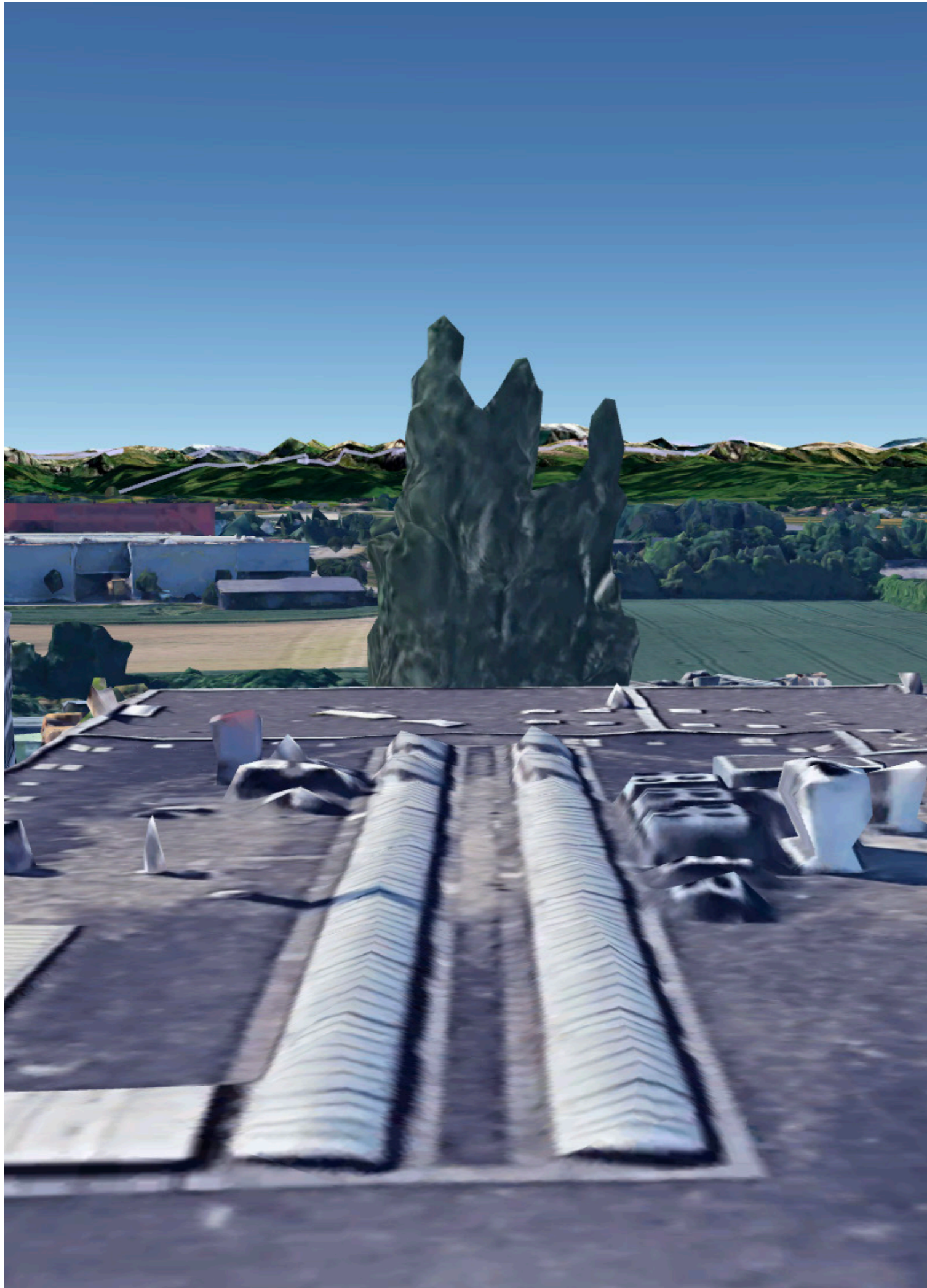


Dachgeschoss

Fläche: 21 m²

Nutzbare Raumhöhe 2.5m

Nutzlast: 400 Kg/m² (Eigengewicht + Nutzlast + Schneelast)



DG4.Gewerbe
BF:21.01 m²

**Kontaktieren Sie uns gerne
für mehr Planmaterial und
detailliertere Informationen.**

Kontakt

David Stämpfli / Projektleiter

Direkt 044 807 57 33

Tel 044 462 33 33

Mail dst@walterbuchmann.ch

Walter Buchmann AG

Ruchstuckstrasse 16

8306 Brüttisellen