

Adresse Steinenvorstadt 53
4051 Basel

Nutzungsart Geschäftsgebäude

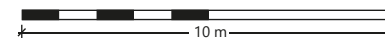
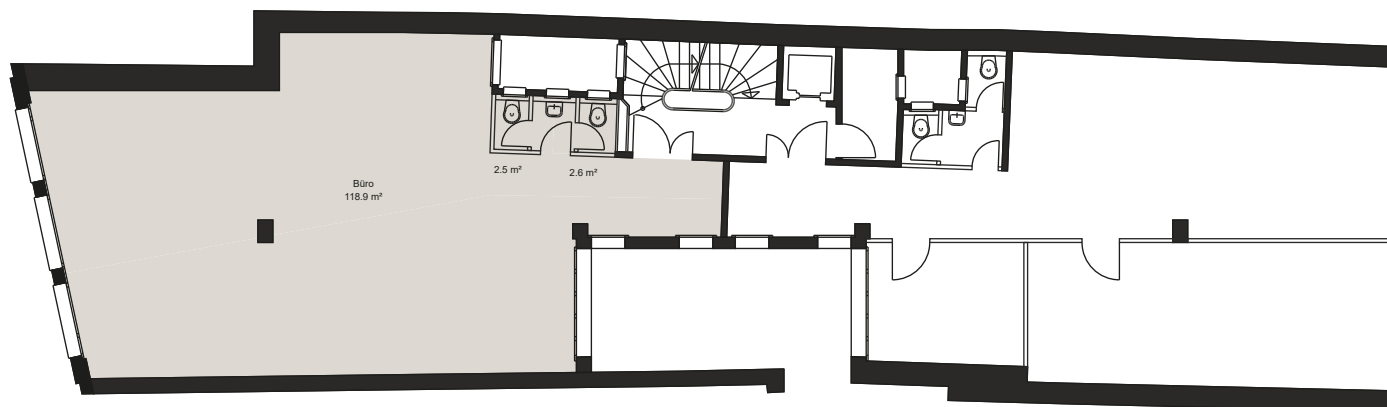
Druckdatum 02.03.2021
Aktuelle Situation

Etage 2. Obergeschoss

Vermietungsplan (ID)

VWAGF* ZF* VMF*

311001.01.00201 / .00202 124.0 0.0 124



*Dieser Vermietungsplan hat ausschliesslich informellen Charakter. Der Interessent bzw. Mieter kann aus dem Vermietungsplan daher keinerlei Ansprüche ableiten. Für Mietflächen, Masse, Grundrisse, Einbauelemente, Türanschlüsse usw. gelten ausschliesslich die in der Hauptmietvertragsurkunde gemachten Angaben. Alle Massangaben sind für Ausführungs- und Bestellzwecke vor Ort zu prüfen. Nichttragende Wände müssen vor Abbruch bezüglich Statik mit einem Fachplaner geprüft werden. VWAGF=Vermietbare Wohn-, Arbeits- u. Gewerbefläche, ZF=Zuschlagsfläche, VMF=Vermietbare Fläche (gerundet)

Adresse Steinenvorstadt 53
4051 Basel

Nutzungsart Geschäftsgebäude

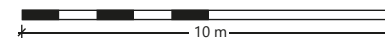
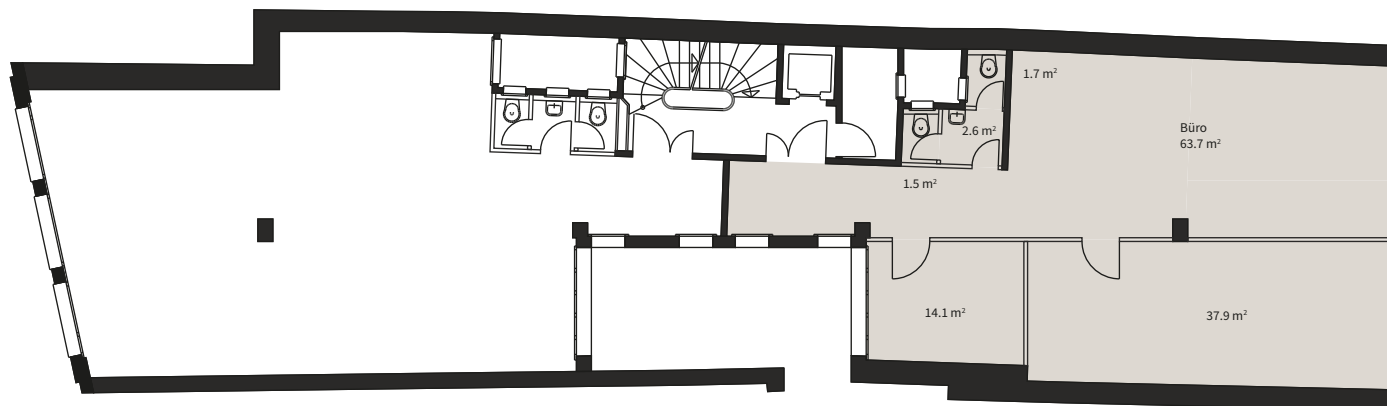
Druckdatum 02.03.2021
Aktuelle Situation

Etage 2. Obergeschoss

Vermietungsplan (ID)

VWAGF* ZF* VMF*

311001.01.00203 121.5 0.0 122



*Dieser Vermietungsplan hat ausschliesslich informellen Charakter. Der Interessent bzw. Mieter kann aus dem Vermietungsplan daher keinerlei Ansprüche ableiten. Für Mietflächen, Masse, Grundrisse, Einbauelemente, Türanschläge usw. gelten ausschliesslich die in der Hauptmietvertragsurkunde gemachten Angaben. Alle Massangaben sind für Ausführungs- und Bestimmungszwecke vor Ort zu prüfen. Nichttragende Wände müssen vor Abbruch bezüglich Statik mit einem Fachplaner geprüft werden. VWAGF=Vermietbare Wohn-, Arbeits- u. Gewerbefläche, ZF=Zuschlagsfläche, VMF=Vermietbare Fläche (gerundet)

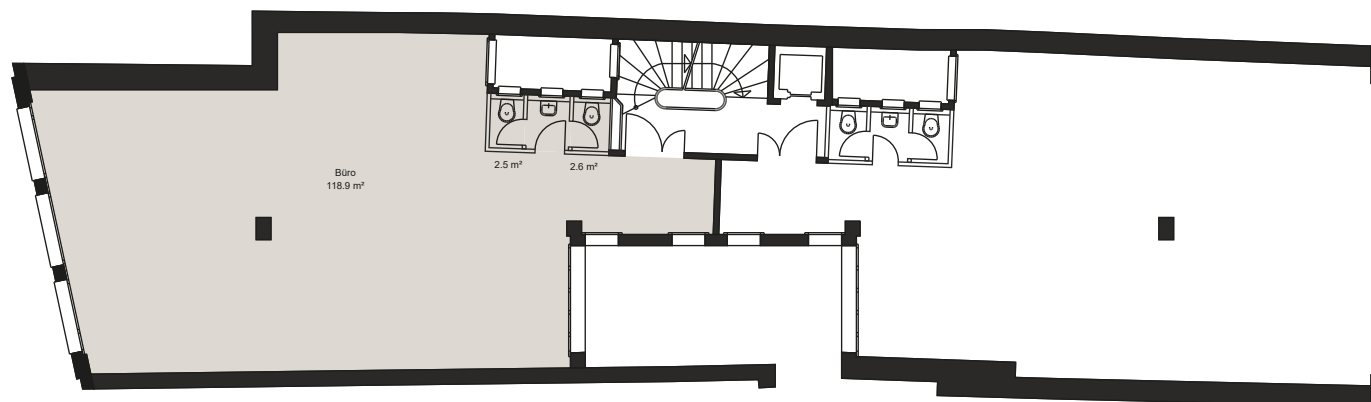
Adresse Steinenvorstadt 53
4051 Basel

Nutzungsart Geschäftsgebäude

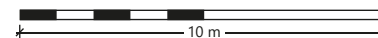
Druckdatum 02.03.2021
Aktuelle Situation

Etage 3. Obergeschoss

Vermietungsplan (ID)



| | VWAGF* | ZF* | VMF* |
|-------------------|--------|-----|------|
| ■ 311001.01.00301 | 124.0 | 0.0 | 124 |



*Dieser Vermietungsplan hat ausschliesslich informellen Charakter. Der Interessent bzw. Mieter kann aus dem Vermietungsplan daher keinerlei Ansprüche ableiten. Für Mietflächen, Masse, Grundrisse, Einbauelemente, Türanschläge usw. gelten ausschliesslich die in der Hauptmietvertragsurkunde gemachten Angaben. Alle Massangaben sind für Ausführungs- und Bestellungs-zwecke vor Ort zu prüfen. Nichttragende Wände müssen vor Abbruch bezüglich Statik mit einem Fachplaner geprüft werden. VWAGF=Vermietbare Wohn-, Arbeits- u. Gewerbefläche, ZF=Zuschlagsfläche, VMF=Vermietbare Fläche (gerundet)