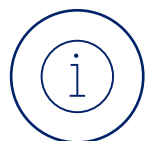


Factsheet



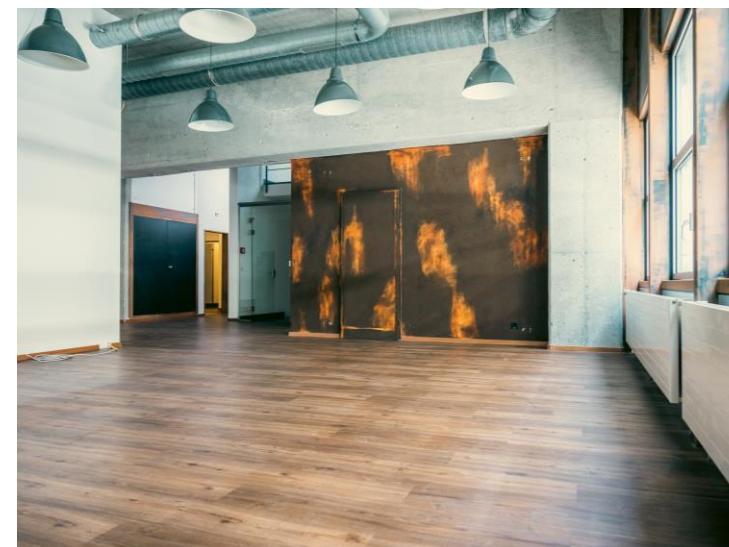
Allgemeine Informationen

- Baujahr: 1986
- Renovation: 2008
- Personenlift/Warenlift: vorhanden
- ÖV-Anbindung in unmittelbarer Nähe
- Einkaufsmöglichkeiten in Gehdistanz

Mietkonditionen

- Verfügbar nach Vereinbarung oder per sofort
- Zahlbar monatlich im Voraus
- Mieterkaution 6 x Bruttomietzins
- Mietzins zuzüglich Mehrwertsteuer

Lage/Etage	Nutzungsart	Fläche	CHF m ² /p.a. netto	CHF m ² /p.a. NK
1. OG	Gewerbefläche	458 m ²	CHF 133.-	CHF 20.-



Geschäftshaus
Sternmatt 6
6010 Kriens

Mobimo Management AG
E-Mail vermarktung@mobimo.ch
Telefon +41 44 397 15 99

www.mobimo.ch



Liegenschafts-Nr. 13012
 Adresse Sternmatt 6, Trakt A
 6010 Kriens

Nutzungsart Geschäftsgebäude

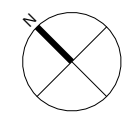
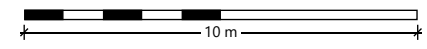
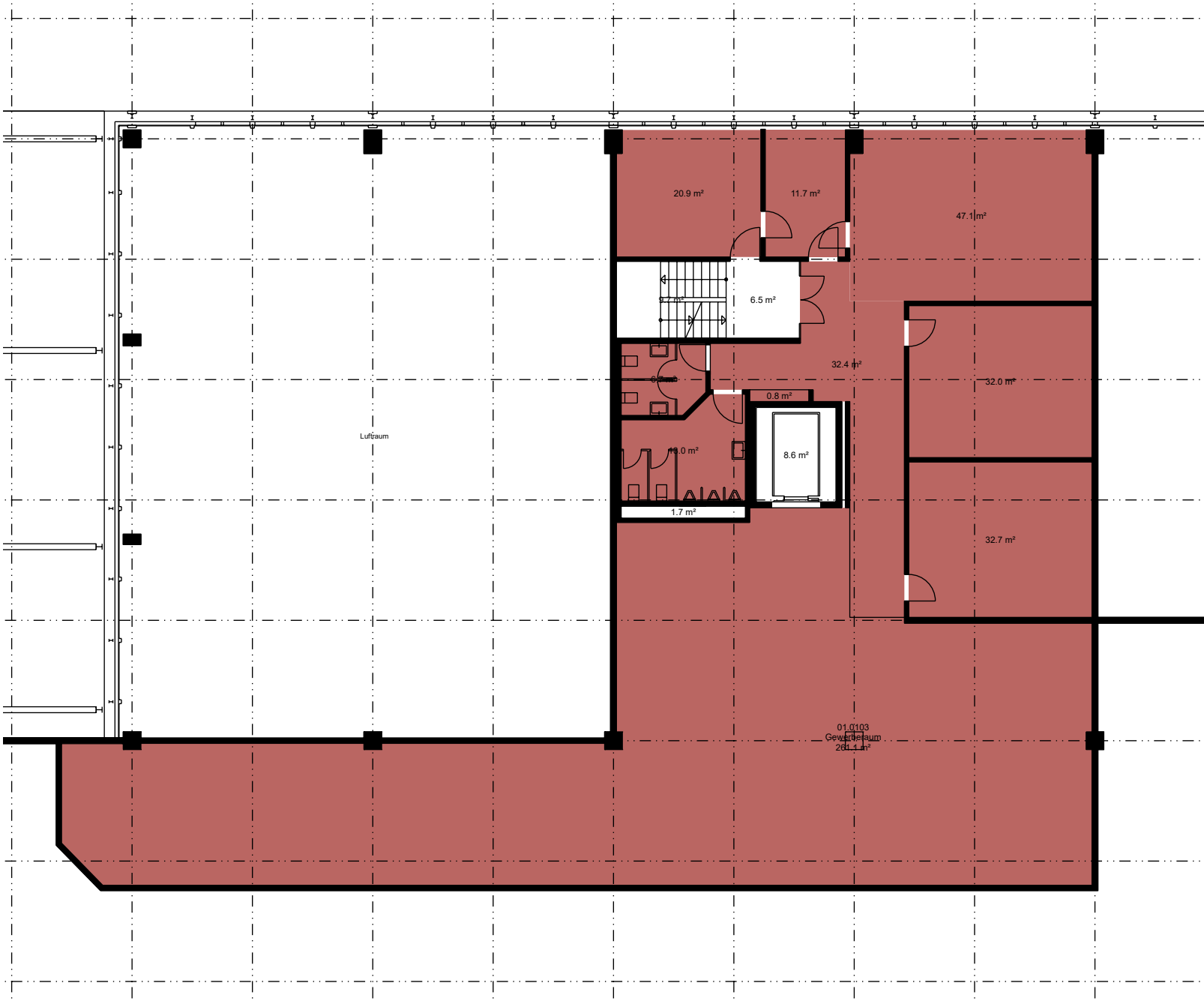
Bewirtschafter Mobimo Management AG

Aktuelle Situation

Etage 1. Obergeschoss

Vermietungsplan (ID)

	VWAGF*	ZF*	VMF*
 13012.01.0 103	458.5	0.0	458



*Dieser Vermietungsplan hat ausschliesslich informellen Charakter. Der Interessent bzw. Mieter kann aus dem Vermietungsplan daher keinerlei Ansprüche ableiten. Für Mietflächen, Masse, Grundrisse, Einbauelemente, Türanschläge usw. gelten ausschliesslich die in der Hauptmietvertragsurkunde gemachten Angaben. Alle Massangaben sind für Ausführungs- und Bestimmungszwecke vor Ort zu prüfen. Nichttragende Wände müssen vor Abbruch bezüglich Statik mit einem Fachplaner geprüft werden. VWAGF=Vermietbare Wohn-, Arbeits- u. Gewerbefläche, ZF=Zuschlagsfläche, VMF=Vermietbare Fläche (gerundet)