

Factsheet

MOBIMO



Allgemeine Informationen

- Baujahr: 1976
- Letzte Renovation: 2020
- Anlieferung: vorhanden
- Personen-/Warenlift: vorhanden
- Tiefgaragenparkplätze: vorhanden
- Parkplätze aussen: vorhanden
- Lagerflächen: vorhanden

Mietkonditionen

- Verfügbar nach Vereinbarung oder per sofort
- Zahlbar monatlich im Voraus
- Mieterkaution 6 x Bruttomietzins
- Mietzins zuzüglich Mehrwertsteuer

Lage/Etage	Nutzungsart	Fläche	CHF m ² /p.a. netto	CHF m ² /p.a. NK
EG	Gewerberaum	141 m ²	CHF 165.-	CHF 35.-
2. OG	Bürofläche	24-1'850 m ²	CHF 280.-	CHF 45.-
4. OG	Bürofläche	51-764 m ²	CHF 280.-	CHF 45.-
5. OG	Bürofläche	bis 1'148 m ²	CHF 250.-	CHF 45.-
1.-3. UG	Lagerraum	4-253 m ²	CHF 130.-	CHF 20.-
1.-3. UG	Einstellplätze	-	CHF 190.-/Monat	brutto



Geschäftshaus
Friesenbergstrasse 75
8055 Zürich

Mobimo Management AG
E-Mail vermarktung@mobimo.ch
Telefon +41 44 397 15 99

www.mobimo.ch



FAQ



Frequently Asked Questions

- Bedienter Empfangsbereich für Kunden
- Moderne Begegnungszone "Place to be" mit Coffee Point, "coop to go«, Mikrowellen und Aussenterrasse
- On-demand buchbare Konferenz- und Sitzungsräume
- Vielseitige Business-Services wie z.B. Telefon-, Post- und Speditionsdienst, Büroreinigung, Print Center und vieles mehr
- Personenlift, Warenlift, Anlieferung
- Grosse Tiefgarage
- Duschen, Sportmöglichkeiten, Inhouse-Fitnessstudio
- Diverse Lagermöglichkeiten in UG



Liegenschafts-Nr. 11057
 Adresse Friesenbergstrasse 75
 8055 Zürich

Nutzungsart Geschäftsgebäude

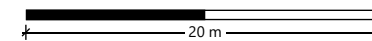
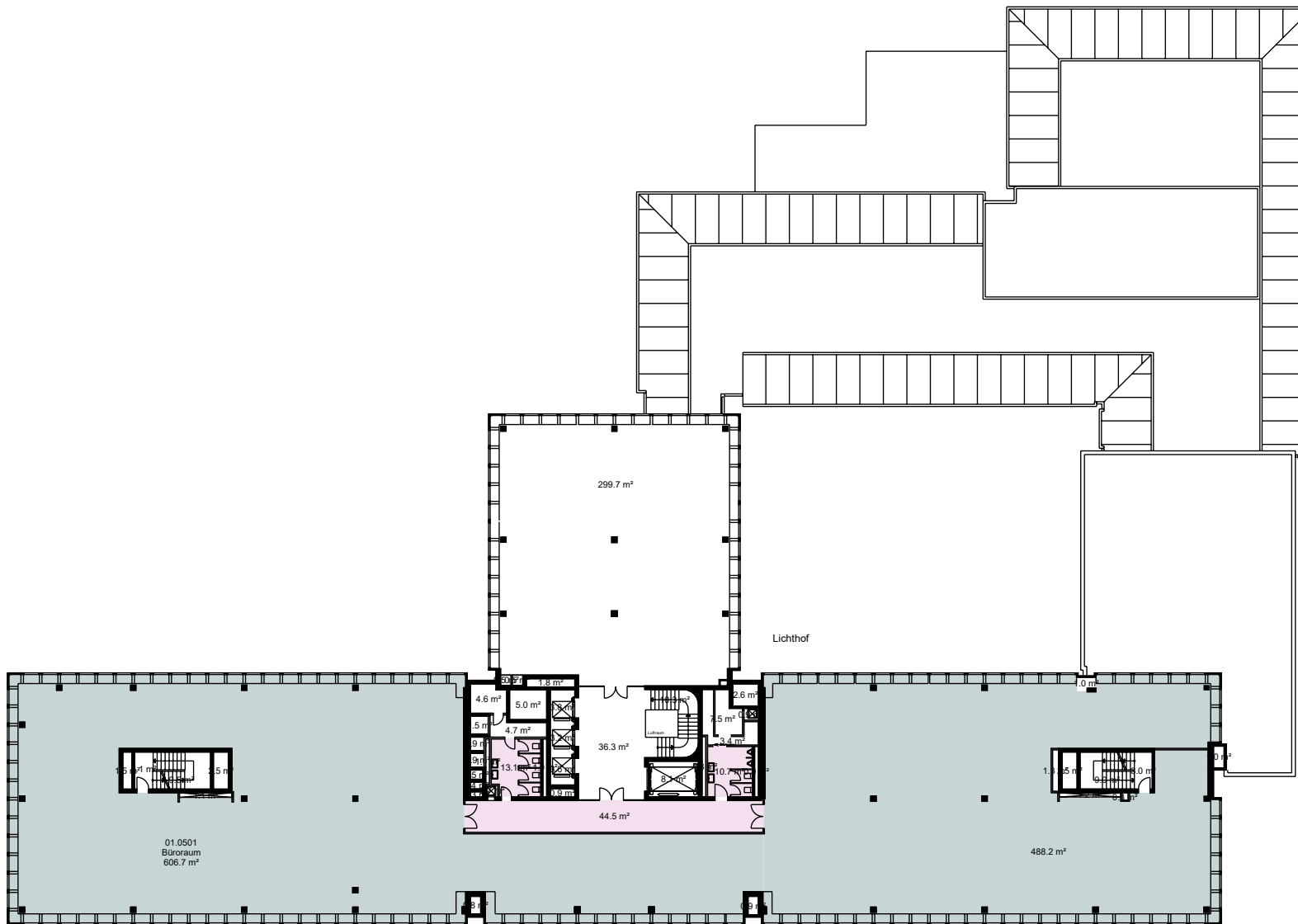
Bewirtschafter Mobimo Management AG

Aktuelle Situation

Etage 5. Obergeschoss

Vermietungsplan (ID)

	VWAGF*	ZF*	VMF*
11057.01.0 501	1094.9	53.6	1148
Trakt A (links)	526.8	25.8	553
Trakt B (rechts)	561.4	27.5	589



*Dieser Vermietungsplan hat ausschliesslich informellen Charakter. Der Interessent bzw. Mieter kann aus dem Vermietungsplan daher keinerlei Ansprüche ableiten. Für Mietflächen, Masse, Grundrisse, Einbauelemente, Türanschläge usw. gelten ausschliesslich die in der Hauptmietvertragsurkunde gemachten Angaben. Alle Massangaben sind für Ausführungs- und Bestellzwecke vor Ort zu prüfen. Nichttragende Wände müssen vor Abbruch bezüglich Statik mit einem Fachplaner geprüft werden. VWAGF=Vermietbare Wohn-, Arbeits- u. Gewerbefläche, ZF=Zuschlagsfläche, VMF=Vermietbare Fläche (gerundet)

Liegenschafts-Nr. 11057
 Adresse Friesenbergstrasse 75
 8055 Zürich

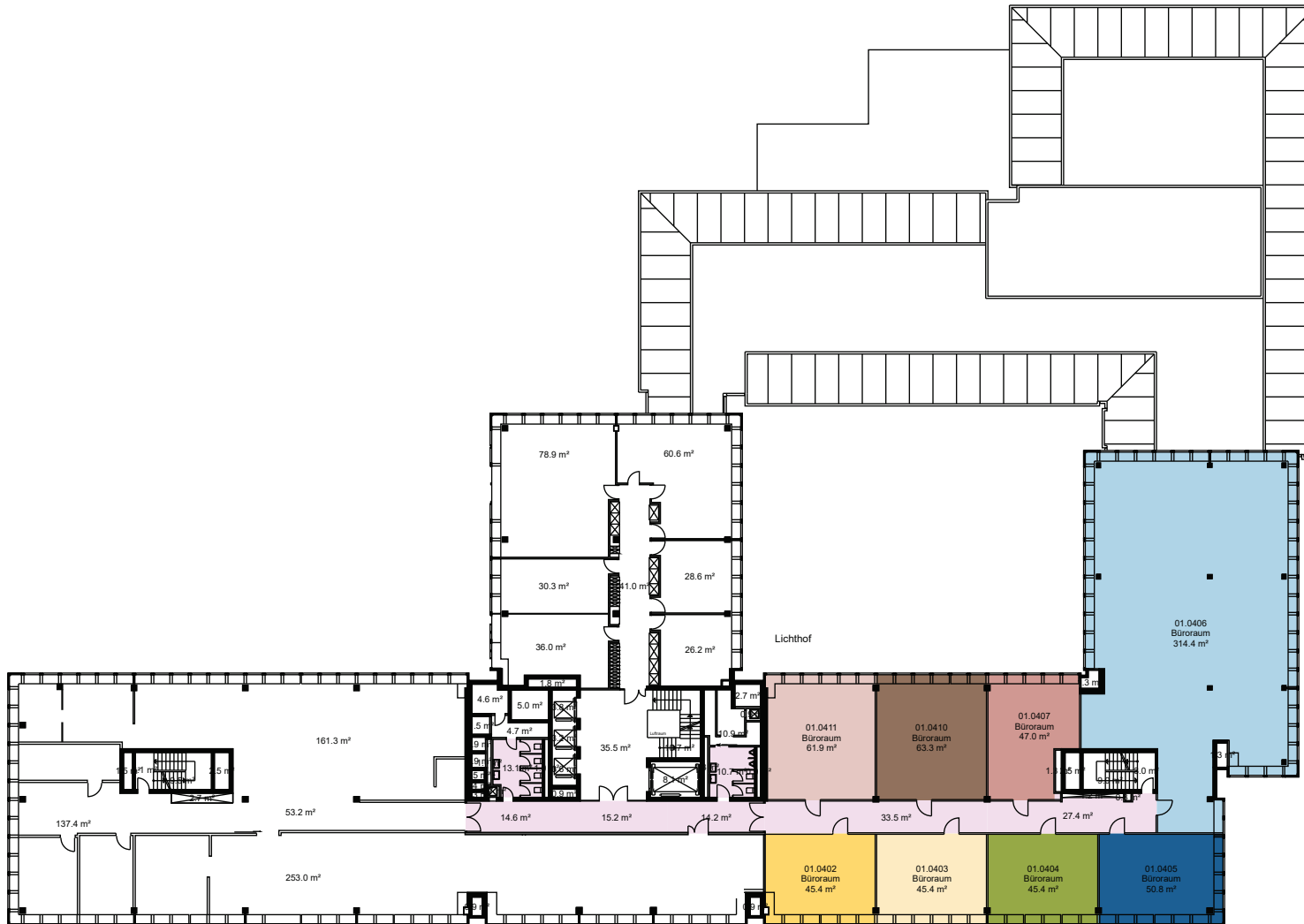
Nutzungsart Geschäftsgebäude

Bewirtschafter Mobimo Management AG

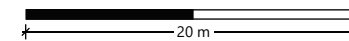
Druckdatum 20.11.2025
 Aktuelle Situation

Etage 4. Obergeschoss

Vermietungsplan (ID)



	VWAGF*	ZF*	VMF*
 11057.01.0402	45.4	6.0	51
 11057.01.0403	45.4	6.1	52
 11057.01.0404	45.4	6.1	52
 11057.01.0405	50.8	6.8	58
 11057.01.0406	314.4	41.9	356
 11057.01.0407	47.0	6.3	53
 11057.01.0410	63.3	8.4	72
 11057.01.0411	61.9	8.3	70



*Dieser Vermietungsplan hat ausschliesslich informellen Charakter. Der Interessent bzw. Mieter kann aus dem Vermietungsplan daher keinerlei Ansprüche ableiten. Für Mietflächen, Masse, Grundrisse, Einbauelemente, Türanschläge usw. gelten ausschliesslich die in der Hauptmietvertragsurkunde gemachten Angaben. Alle Massangaben sind für Ausführungs- und Bestellungs zwecke vor Ort zu prüfen. Nichttragende Wände müssen vor Abbruch bezüglich Statik mit einem Fachplaner geprüft werden. VWAGF=Vermietbare Wohn-, Arbeits- u. Gewerbefläche, ZF=Zuschlagsfläche, VMF=Vermietbare Fläche (gerundet)

Liegenschafts-Nr. 11057
 Adresse Friesenbergstrasse 75
 8055 Zürich





Nutzungsart Geschäftsgebäude

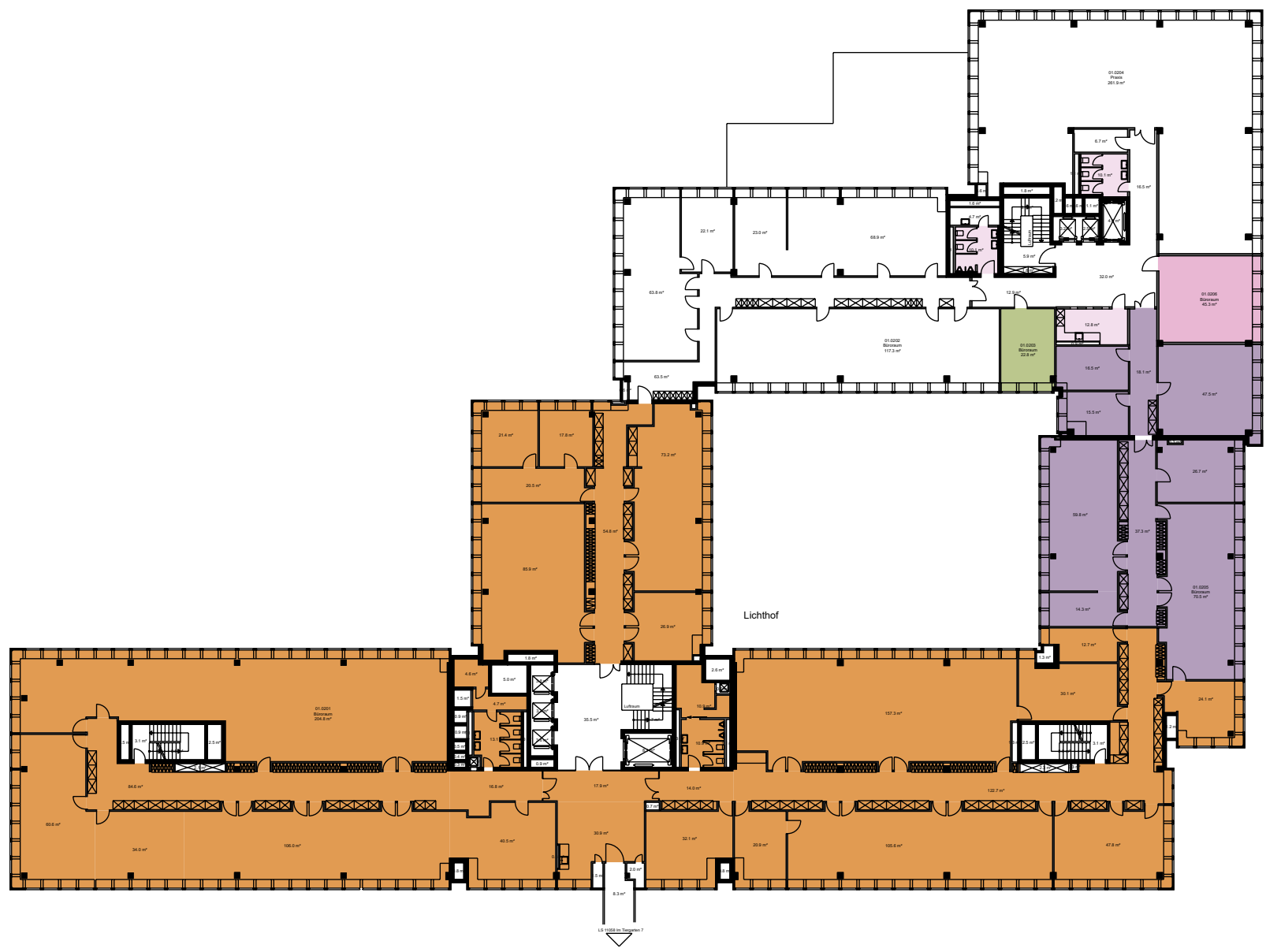
Bewirtschafter Mobimo Management AG

Aktuelle Situation

Etage 2. Obergeschoss

Vermietungsplan (ID)

	VWAGF*	ZF*	VMF*
 11057.01.0201	1508.1	0.0	1508
 11057.01.0203	22.8	0.9	24
 11057.01.0205	306.1	11.6	318
 11057.01.0206	45.3	1.7	47



*Dieser Vermietungsplan hat ausschliesslich informellen Charakter. Der Interessent bzw. Mieter kann aus dem Vermietungsplan daher keinerlei Ansprüche ableiten. Für Mietflächen, Masse, Grundrisse, Einbauelemente, Türanschläge usw. gelten ausschliesslich die in der Hauptmietvertragsurkunde gemachten Angaben. Alle Massangaben sind für Ausführungs- und Bestellungs zwecke vor Ort zu prüfen. Nichttragende Wände müssen vor Abbruch bezüglich Statik mit einem Fachplaner geprüft werden. VWAGF=Vermietbare Wohn-, Arbeits- u. Gewerbefläche, ZF=Zuschlagsfläche, VMF=Vermietbare Fläche (gerundet)

Liegenschafts-Nr. 11057
 Adresse Friesenbergstrasse 75
 8055 Zürich

Nutzungsart Geschäftsgebäude

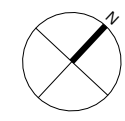
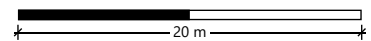
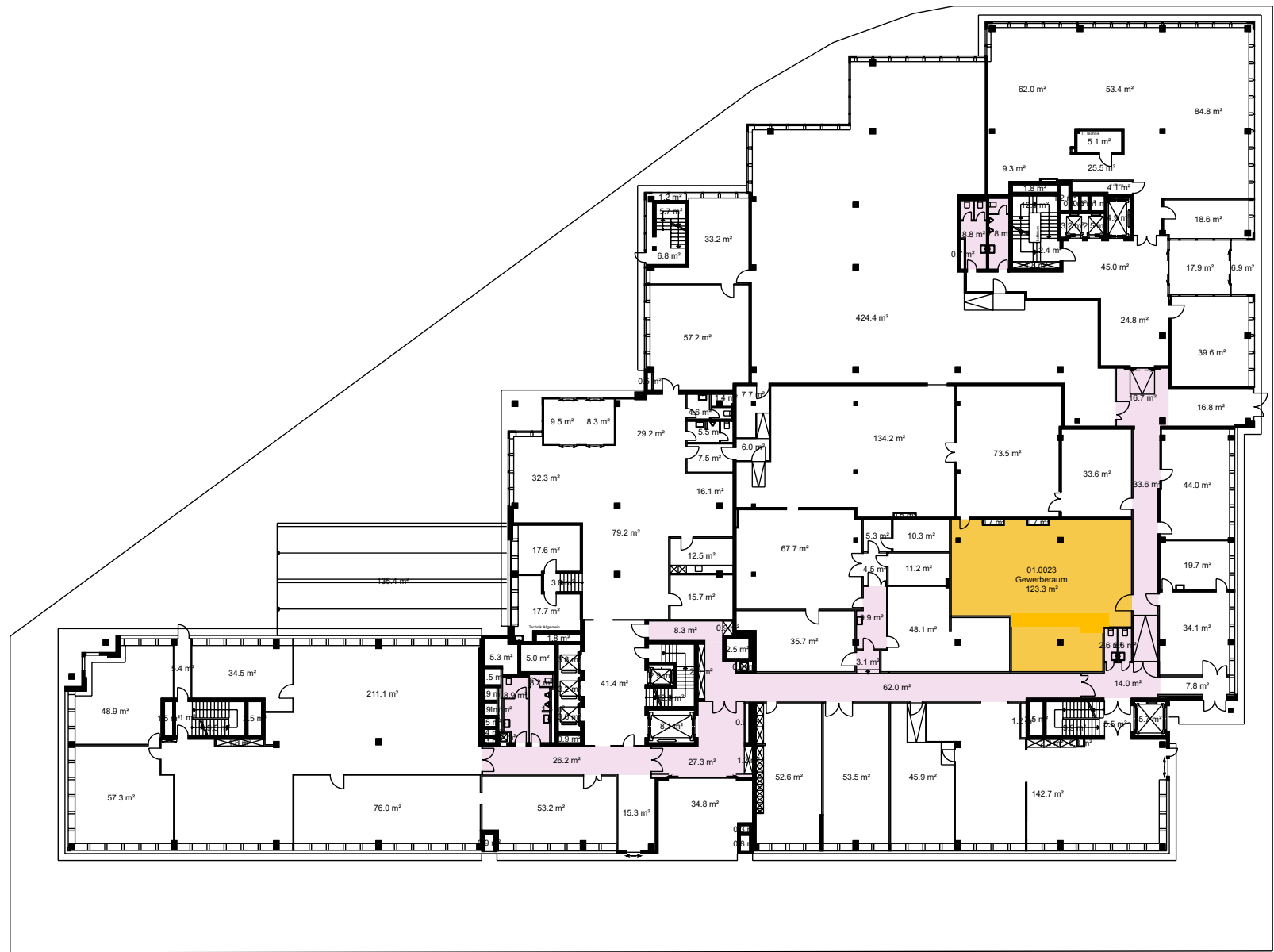
Bewirtschafter Mobimo Management AG

Aktuelle Situation

Etage Erdgeschoss

Vermietungsplan (ID)

	VWAGF*	ZF*	VMF*
11057.01.0 023	123.3	17.5	141



*Dieser Vermietungsplan hat ausschliesslich informellen Charakter. Der Interessent bzw. Mieter kann aus dem Vermietungsplan daher keinerlei Ansprüche ableiten. Für Mietflächen, Masse, Grundrisse, Einbauelemente, Türanschläge usw. gelten ausschliesslich die in der Hauptmietvertragsurkunde gemachten Angaben. Alle Massangaben sind für Ausführungs- und Bestellzwecke vor Ort zu prüfen. Nichttragende Wände müssen vor Abbruch bezüglich Statik mit einem Fachplaner geprüft werden. VWAGF=Vermietbare Wohn-, Arbeits- u. Gewerbefläche, ZF=Zuschlagsfläche, VMF=Vermietbare Fläche (gerundet)

Liegenschafts-Nr. 11057
 Adresse Friesenbergstr 75, Untergeschosse, 8055 Zürich
 Nutzungsart Geschäftsgebäude

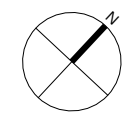
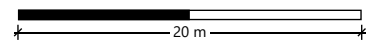
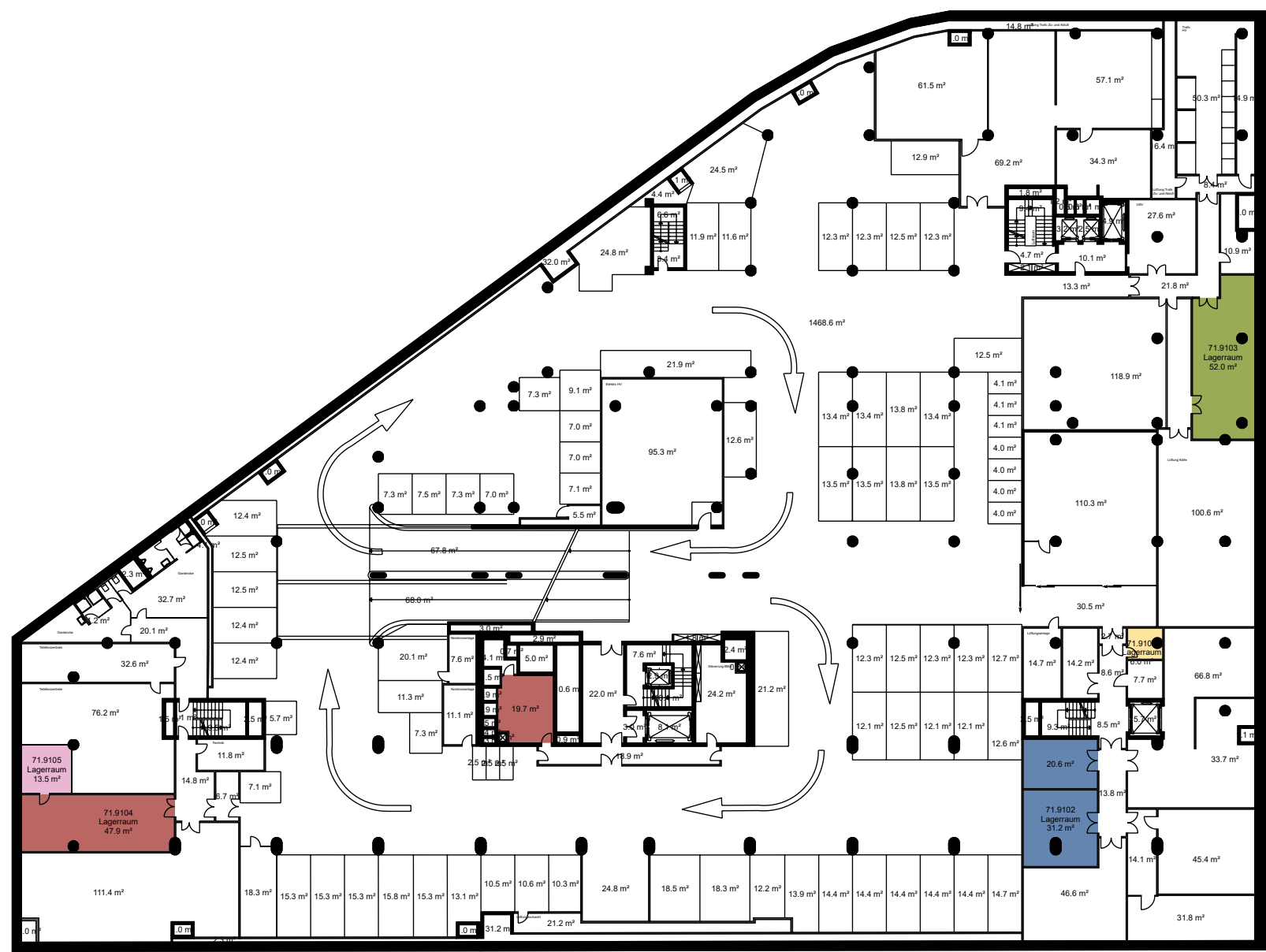
Bewirtschafter Mobimo Management AG

Aktuelle Situation

Etage 1. Untergeschosse

Vermietungsplan (ID)

	VWAGF*	ZF*	VMF*
■ 11057.71.9 102	51.8	0.0	52
■ 11057.71.9 103	52.0	0.0	52
■ 11057.71.9 104	67.6	0.0	68
■ 11057.71.9 105	13.5	0.0	13
■ 11057.71.9 106	6.0	0.0	6



*Dieser Vermietungsplan hat ausschliesslich informellen Charakter. Der Interessent bzw. Mieter kann aus dem Vermietungsplan daher keinerlei Ansprüche ableiten. Für Mietflächen, Masse, Grundrisse, Einbauelemente, Türanschläge usw. gelten ausschliesslich die in der Hauptmietvertragsurkunde gemachten Angaben. Alle Massangaben sind für Ausführungs- und Bestellzwecke vor Ort zu prüfen. Nichttragende Wände müssen vor Abbruch bezüglich Statik mit einem Fachplaner geprüft werden. VWAGF=Vermietbare Wohn-, Arbeits- u. Gewerbefläche, ZF=Zuschlagsfläche, VMF=Vermietbare Fläche (gerundet)

Liegenschafts-Nr. 11057
 Adresse Friesenbergstr 75, Untergeschosse 8055 Zürich
 Nutzungsart Geschäftsgebäude

Bewirtschafter Mobimo Management AG

Aktuelle Situation

Etage 3. Untergeschos

Vermietungsplan (ID)

	VWAGF*	ZF*	VMF*
11057.71.9 301	252.9	0.0	253
11057.71.9 319	25.9	0.0	26
11057.71.9 320	58.0	0.0	58
11057.71.9 323	57.4	0.0	57



*Dieser Vermietungsplan hat ausschliesslich informellen Charakter. Der Interessent bzw. Mieter kann aus dem Vermietungsplan daher keinerlei Ansprüche ableiten. Für Mietflächen, Masse, Grundrisse, Einbauelemente, Türanschläge usw. gelten ausschliesslich die in der Hauptmietvertragsurkunde gemachten Angaben. Alle Massangaben sind für Ausführungs- und Bestellzwecke vor Ort zu prüfen. Nichttragende Wände müssen vor Abbruch bezüglich Statik mit einem Fachplaner geprüft werden. VWAGF=Vermietbare Wohn-, Arbeits- u. Gewerbefläche, ZF=Zuschlagsfläche, VMF=Vermietbare Fläche (gerundet)