

## BRUGGWEG ARLESHEIM

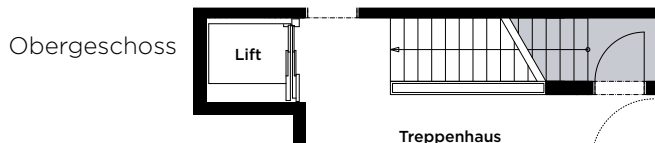
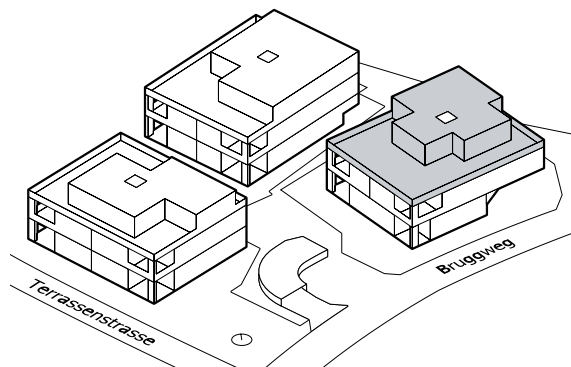
Bruggweg 60b | 4144 Arlesheim

### WOHNUNG B.02.01

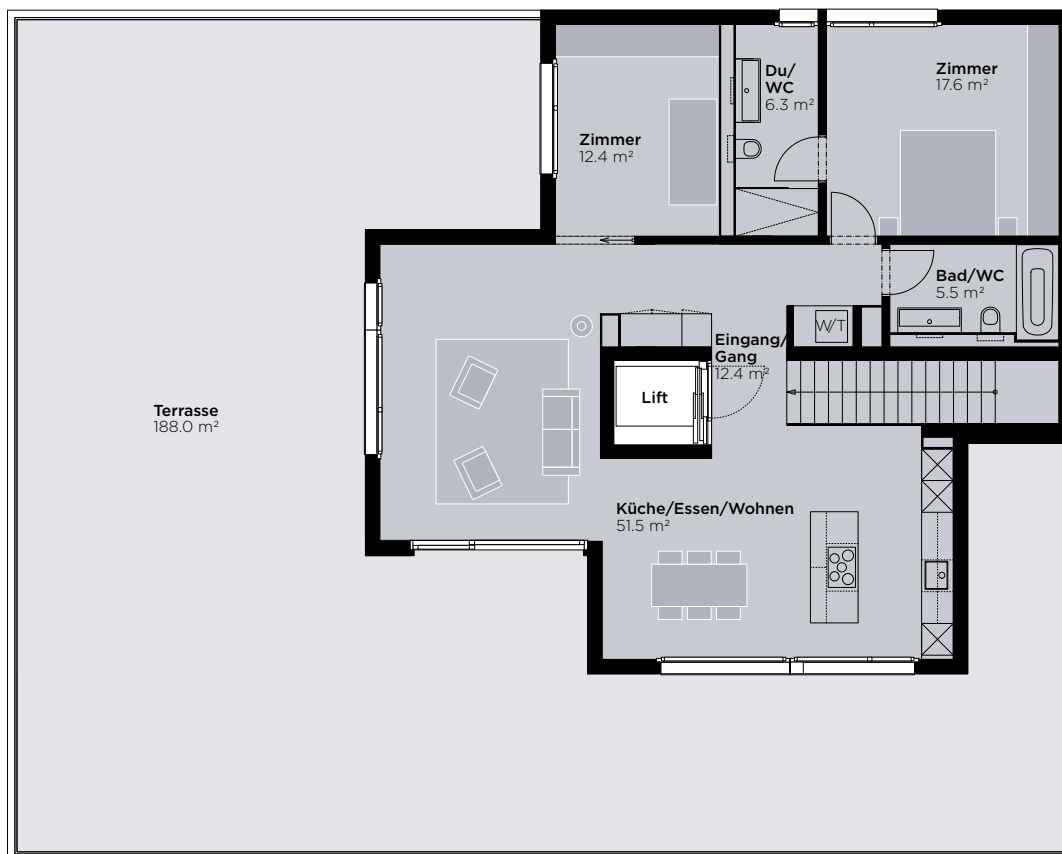
#### 3.5-Zimmer-Wohnung Ober-/Attikageschoss

Bruttowohnfläche*	ca. 117.5 m <sup>2</sup>
Terrasse	ca. 188.0 m <sup>2</sup>
Keller	ca. 25.4 m <sup>2</sup>
Raumhöhe	ca. 2.50 m

\*Fläche sämtlicher innerhalb einer Wohnung liegender Wohnräume, Nebenräume, Gänge, Innenwände und Treppen; nicht jedoch ausserhalb liegende Flächen wie Aussenmauern, Treppenhäuser, Sitzplätze oder Balkone.



Attikageschoss



Alle Angaben, Pläne, Zeichnungen usw. sind unverbindlich. Bei sämtlichen Flächenangaben handelt es sich um Circumasse. Änderungen bleiben bis Bauvollendung vorbehalten.