

Factsheet



Allgemeine Informationen

- Baujahr: 1960
- Letzte Renovation: 2008
- Anlieferung: vorhanden
- Personenlift: vorhanden
- Einstellplätze und Besucherparkplätze: vorhanden
- Lagerflächen: auf Anfrage



Mietkonditionen

- Verfügbar nach Vereinbarung
- Zahlbar monatlich im Voraus
- Mietkaution 6x Bruttomietzins
- Mietzins zuzüglich Mehrwertsteuer

Lage/Etage	Nutzungsart	Fläche	CHF m ² /p.a. netto	CHF m ² /p.a. NK
3. OG	Bürofläche	105 m ²	CHF 260.-	CHF 45.-
5. OG	Bürofläche	47 m ²	CHF 230.-	CHF 45.-



Geschäftshaus
Seestrasse 80 / 82
8810 Horgen

Mobimo Management AG
E-Mail vermarktung@mobimo.ch
Telefon +41 44 397 15 99

www.mobimo.ch



Liegenschafts-Nr. 11010
 Adresse Seestrasse 80
 8810 Horgen
 Nutzungsart Geschäftsgebäude

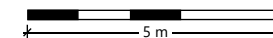
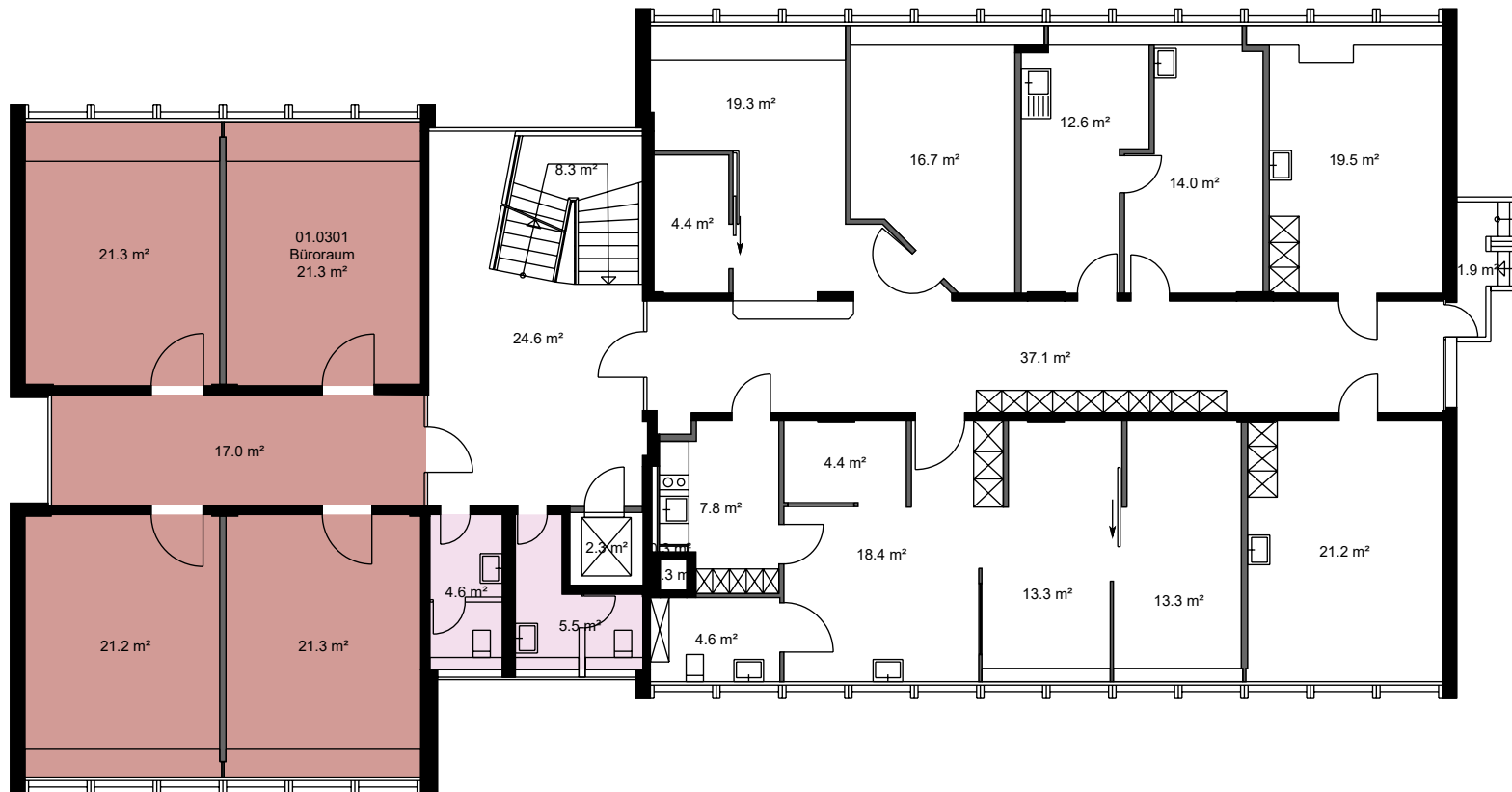
Bewirtschafter Mobimo Management AG

Aktuelle Situation

Etage 3. Obergeschoss

Vermietungsplan (ID)

	VWAGF*	ZF*	VMF*
 11010.01.0 301	102.2	3.3	105



*Dieser Vermietungsplan hat ausschliesslich informellen Charakter. Der Interessent bzw. Mieter kann aus dem Vermietungsplan daher keinerlei Ansprüche ableiten. Für Mietflächen, Masse, Grundrisse, Einbauelemente, Türanschläge usw. gelten ausschliesslich die in der Hauptmietvertragsurkunde gemachten Angaben. Alle Massangaben sind für Ausführungs- und Bestellzwecke vor Ort zu prüfen. Nichttragende Wände müssen vor Abbruch bezüglich Statik mit einem Fachplaner geprüft werden. VWAGF=Vermietbare Wohn-, Arbeits- u. Gewerbefläche, ZF=Zuschlagsfläche, VMF=Vermietbare Fläche (gerundet)

Liegenschafts-Nr. 11010
 Adresse Seestrasse 80
 8810 Horgen

Nutzungsart

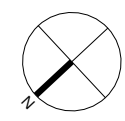
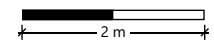
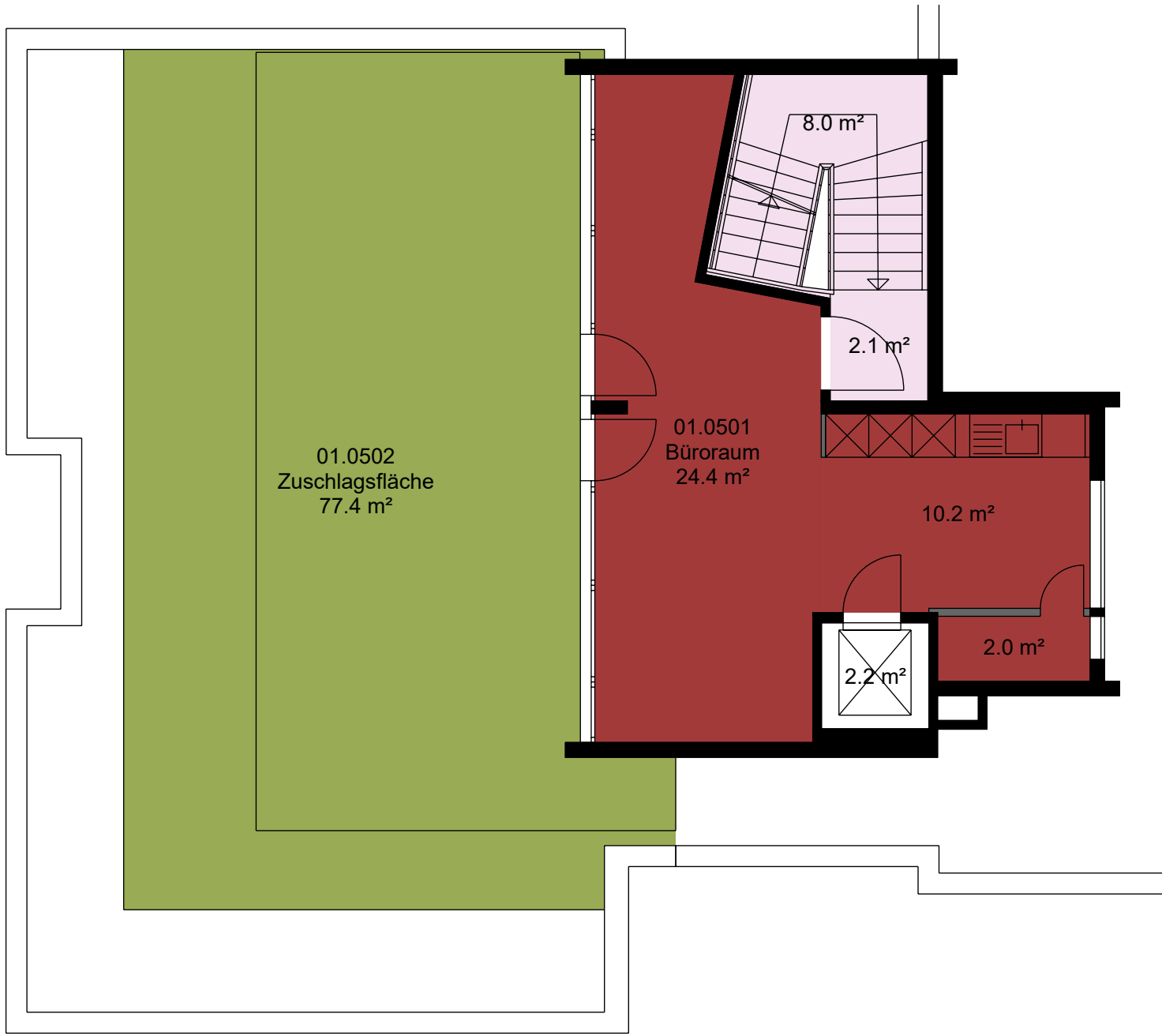
Bewirtschafter Mobimo Management AG

Aktuelle Situation

Etage 5. Obergeschoss

Vermietungsplan (ID)

	VWAGF*	ZF*	VMF*
 11010.01.0 501	36.6	10.1	47
 11010.01.0 502	77.4	0.0	77



*Dieser Vermietungsplan hat ausschliesslich informellen Charakter. Der Interessent bzw. Mieter kann aus dem Vermietungsplan daher keinerlei Ansprüche ableiten. Für Mietflächen, Masse, Grundrisse, Einbauelemente, Türanschläge usw. gelten ausschliesslich die in der Hauptmietvertragsurkunde gemachten Angaben. Alle Massangaben sind für Ausführungs- und Bestellungs-zwecke vor Ort zu prüfen. Nichttragende Wände müssen vor Abbruch bezüglich Statik mit einem Fachplaner geprüft werden. VWAGF=Vermietbare Wohn-, Arbeits- u. Gewerbefläche, ZF=Zuschlagsfläche, VMF=Vermietbare Fläche (gerundet)