

Factsheet



Allgemeine Informationen

- Baujahr: 1973
- Renovation: 2006
- Personenlift/Warenlift: vorhanden
- ÖV-Anbindung in unmittelbarer Nähe
- Einkaufsmöglichkeiten in Gehdistanz



Mietkonditionen

- Verfügbar nach Vereinbarung oder per sofort
- Zahlbar monatlich im Voraus
- Mieterkaution 6 x Bruttomietzins
- Mietzins zuzüglich Mehrwertsteuer

Lage/Etage	Nutzungsart	Fläche	CHF m ² /p.a. netto	CHF m ² /p.a. NK
4. OG	Bürofläche	681 m ²	CHF 260.-	CHF 45.-
2. UG	Lagerräume	183 m ²	CHF 120.-	CHF 20.-



Geschäftshaus
Badenerstrasse 694
8048 Zürich

Mobimo Management AG
E-Mail vermarktung@mobimo.ch
Telefon +41 44 397 15 99

www.mobimo.ch





Liegenschafts-Nr. 11083
Adresse Badenerstrasse 694
8048 Zürich

Nutzungsart Geschäftsgebäude

Bewirtschafter Mobimo Management AG

Etage 4. Obergeschoss

Vermietungsplan (ID)

	VWAGF*	ZF*	VMF*
11083.01.0 401	680.6	0.0	681

*Dieser Vermietungsplan hat ausschliesslich informellen Charakter. Der Interessent bzw. Mieter kann aus dem Vermietungsplan daher keinerlei Ansprüche ableiten. Für Mietflächen, Masse, Grundrisse, Einbauelemente, Türanschläge usw. gelten ausschliesslich die in der Hauptmietvertragsurkunde gemachten Angaben. Alle Massangaben sind für Ausführungs- und Bestellzwecke vor Ort zu prüfen. Nichttragende Wände müssen vor Abbruch bezüglich Statik mit einem Fachplaner geprüft werden. VWAGF=Vermietbare Wohn-, Arbeits- u. Gewerbefläche, ZF=Zuschlagsfläche, VMF=Vermietbare Fläche (gerundet)

Liegenschafts-Nr. 11083
 Adresse Badenerstrasse 694
 8048 Zürich

Nutzungsart Geschäftsgebäude

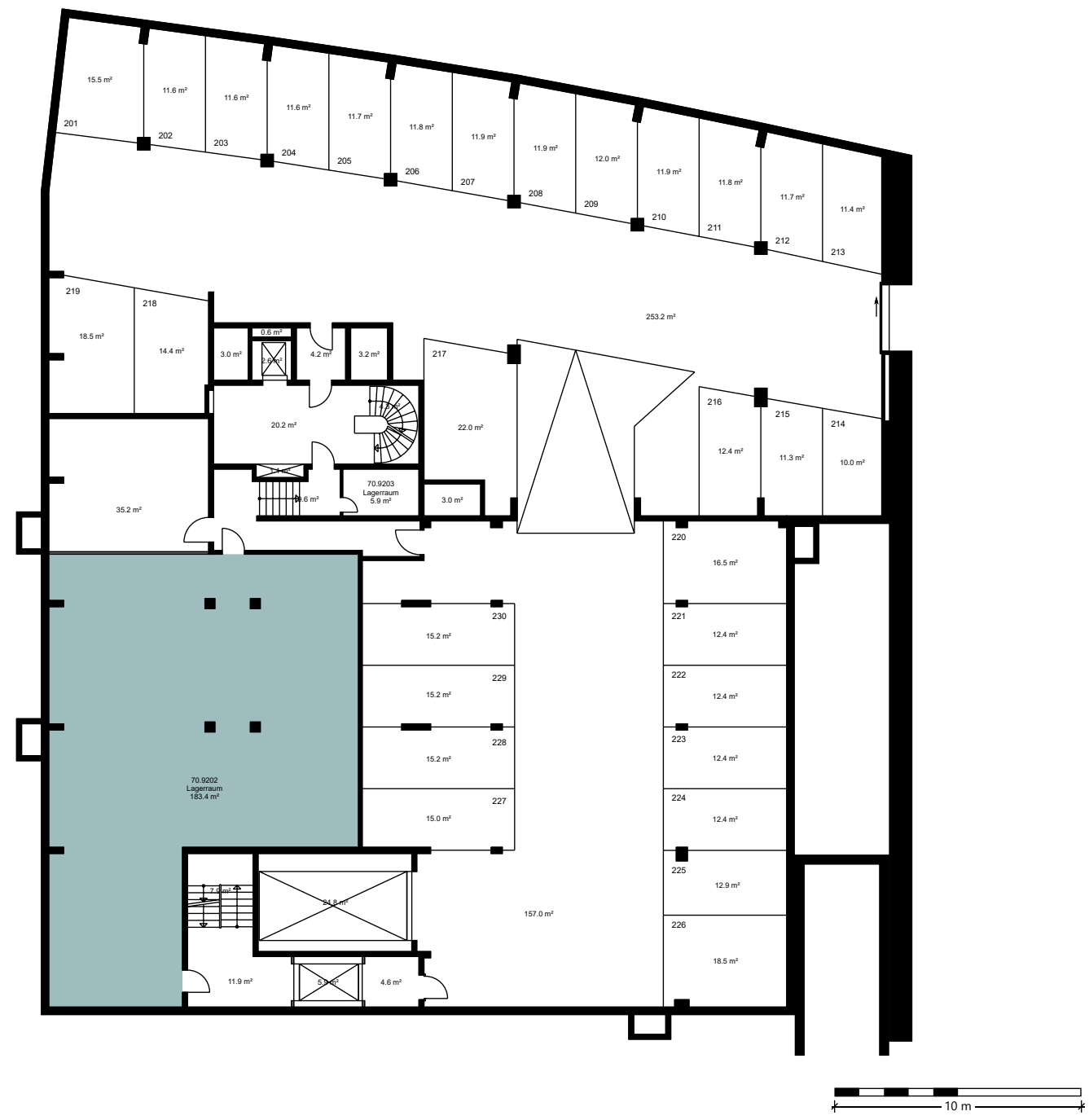
Bewirtschafter Mobimo Management AG

Aktuelle Situation

Etage 2. Untergeschoss

Vermietungsplan (ID)

	VWAGF*	ZF*	VMF*
■ 11083.70.9 202	183.4	0.0	183



*Dieser Vermietungsplan hat ausschliesslich informellen Charakter. Der Interessent bzw. Mieter kann aus dem Vermietungsplan daher keinerlei Ansprüche ableiten. Für Mietflächen, Masse, Grundrisse, Einbauelemente, Türanschläge usw. gelten ausschliesslich die in der Hauptmietvertragsurkunde gemachten Angaben. Alle Massangaben sind für Ausführungs- und Bestellzwecke vor Ort zu prüfen. Nichttragende Wände müssen vor Abbruch bezüglich Statik mit einem Fachplaner geprüft werden. VWAGF=Vermietbare Wohn-, Arbeits- u. Gewerbefläche, ZF=Zuschlagsfläche, VMF=Vermietbare Fläche (gerundet)