

## Aeschbachquartier Aarau

Buchserstrasse 15  
5000 Aarau



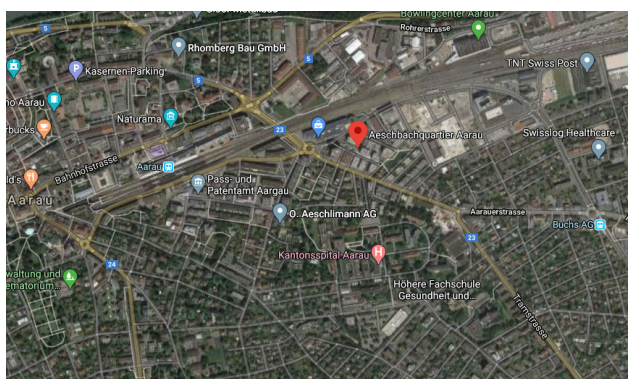
Lage/Etage	Nutzung	Fläche (m <sup>2</sup> inkl. ZF)	CHF m <sup>2</sup> /p.a. netto	IG-Beitrag	CHF m <sup>2</sup> /p.a. NK
EG	Gewerbefläche	133 m <sup>2</sup>	CHF 250.-	CHF 5.- pro m <sup>2</sup> /Jahr	CHF 45.-
EG	Gewerbefläche	145 m <sup>2</sup>	CHF 230.-	CHF 5.- pro m <sup>2</sup> /Jahr	CHF 45.-
1. UG	Lagerflächen	16 m <sup>2</sup> — 36 m <sup>2</sup>	CHF 101.-	-	CHF 20.-
1. UG	Einstellplätze	-	CHF 190.-	-	-

### Allgemeine Informationen

- Baujahr: 2018
- Anlieferung: vorhanden
- Personenlift/Warenlift: vorhanden
- [www.aeschbachquartier.ch](http://www.aeschbachquartier.ch)

### Mietkonditionen

- Verfügbar nach Vereinbarung oder per sofort
- Zahlbar monatlich im Voraus
- Mieterkaution 6 x Bruttomietzins
- Mietzins zuzüglich Mehrwertsteuer



- ⇒ Autobahnanschluss A-2 in 2 Autominuten erreichbar
- ⇒ Bahnhof Aarau 5 Gehminuten entfernt

## KONTAKT

### Mobimo Management AG

E-Mail [vermarktung@mobimo.ch](mailto:vermarktung@mobimo.ch)

Telefon +41 44 397 15 99

[www.mobimo.ch](http://www.mobimo.ch)

Liegenschafts-Nr. 14026  
 Adresse Buchserstr. 15  
 5000 Aarau



Nutzungsart

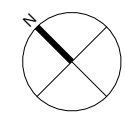
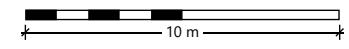
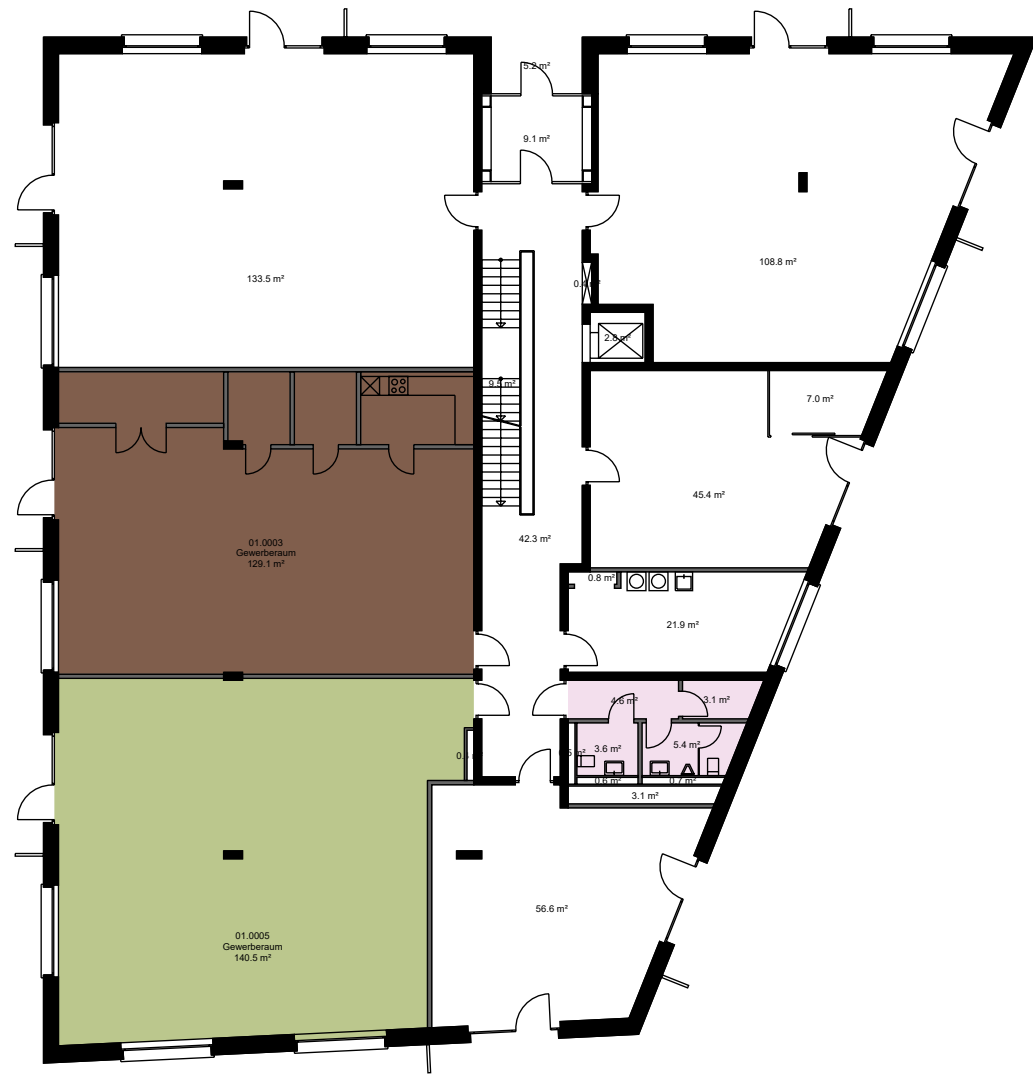
Bewirtschafter Mobimo Management AG

Aktuelle Situation

**Etage Erdgeschoss**

**Vermietungsplan (ID)**

	VWAGF*	ZF*	VMF*
 14026.01.0 003	129.1	3.8	133
 14026.01.0 005	140.5	4.1	145



\*Dieser Vermietungsplan hat ausschliesslich informellen Charakter. Der Interessent bzw. Mieter kann aus dem Vermietungsplan daher keinerlei Ansprüche ableiten. Für Mietflächen, Masse, Grundrisse, Einbauelemente, Türanschläge usw. gelten ausschliesslich die in der Hauptmietvertragsurkunde gemachten Angaben. Alle Massangaben sind für Ausführungs- und Bestellzwecke vor Ort zu prüfen. Nichttragende Wände müssen vor Abbruch bezüglich Statik mit einem Fachplaner geprüft werden. VWAGF=Vermietbare Wohn-, Arbeits- u. Gewerbefläche, ZF=Zuschlagsfläche, VMF=Vermietbare Fläche (gerundet)

Liegenschafts-Nr. 14026  
 Adresse Buchserstr. 15  
 5000 Aarau







Nutzungsart

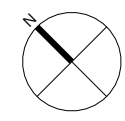
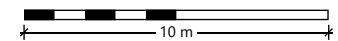
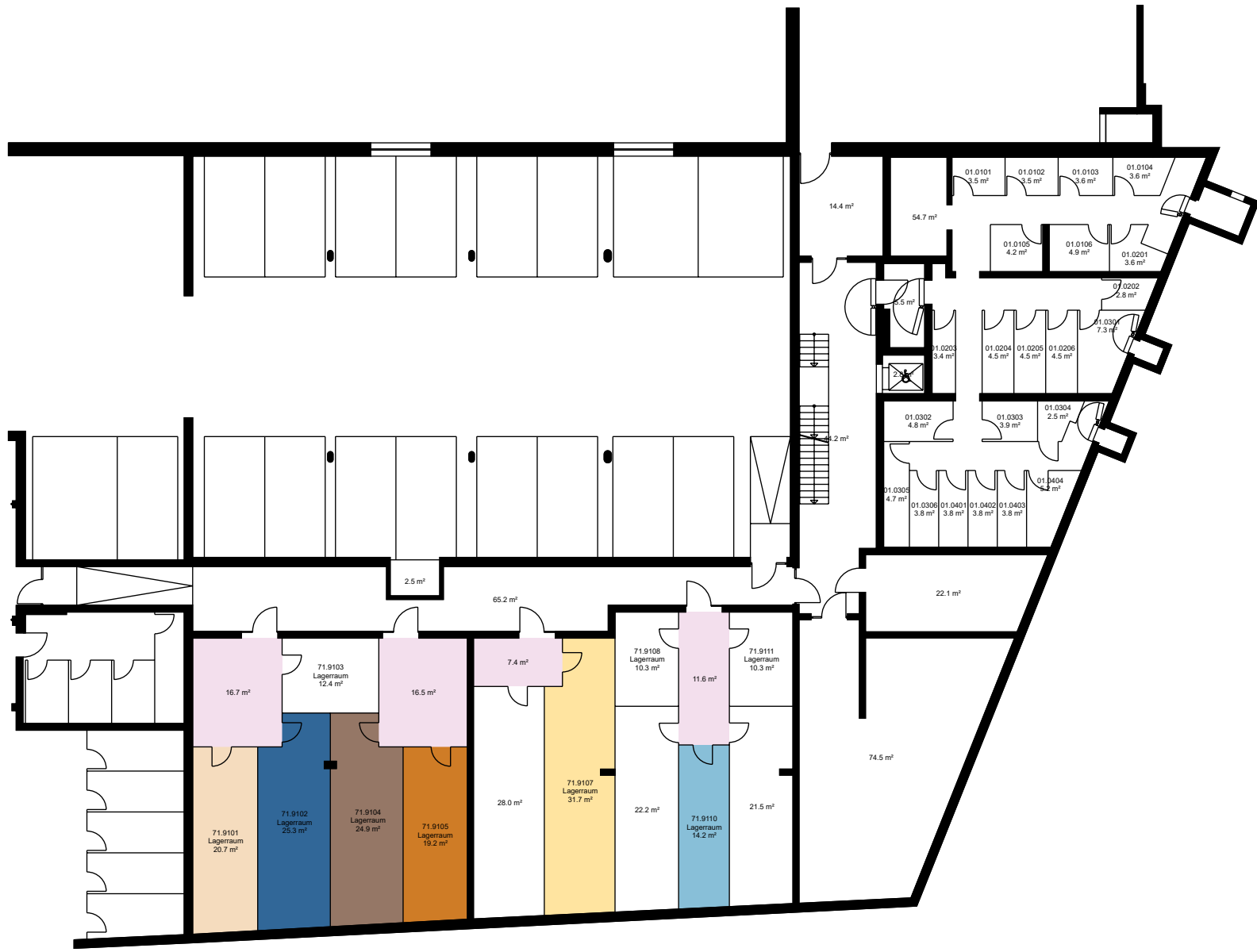
Bewirtschafter Mobimo Management AG

Aktuelle Situation

**Etage 1. Untergeschoss**

**Vermietungsplan (ID)**

	VWAGF*	ZF*	VMF*
 14026.71.9 101	20.7	5.9	27
 14026.71.9 102	25.3	7.2	33
 14026.71.9 104	24.9	9.3	34
 14026.71.9 105	19.2	7.2	26
 14026.71.9 107	31.7	3.9	36
 14026.71.9 110	14.2	2.1	16



\*Dieser Vermietungsplan hat ausschliesslich informellen Charakter. Der Interessent bzw. Mieter kann aus dem Vermietungsplan daher keinerlei Ansprüche ableiten. Für Mietflächen, Masse, Grundrisse, Einbauelemente, Türanschläge usw. gelten ausschliesslich die in der Hauptmietvertragsurkunde gemachten Angaben. Alle Massangaben sind für Ausführungs- und Bestellungs-zwecke vor Ort zu prüfen. Nichttragende Wände müssen vor Abbruch bezüglich Statik mit einem Fachplaner geprüft werden. VWAGF=Vermietbare Wohn-, Arbeits- u. Gewerbefläche, ZF=Zuschlagsfläche, VMF=Vermietbare Fläche (gerundet)