

Geschäftshaus

Sonnentalstrasse 5
8600 Dübendorf



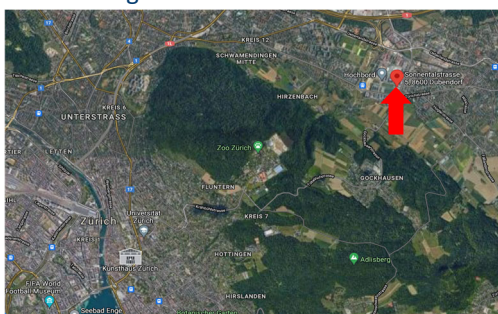
Lage/Etage	Nutzung	Fläche (m ² inkl. ZF)	CHF m ² /p.a. netto	CHF m ² /p.a. NK
1. OG	Büro- / Gewerbe	768 m ²	CHF 180.00	CHF 35.00
2. OG	Büro- / Gewerbe	654 m ²	CHF 180.00	CHF 35.00

Allgemeine Informationen

- Baujahr: 1975
- Letzte Renovation: 2020
- Zentrale und attraktive Lage im Industriegebiet
- Anlieferung: vorhanden
- Warenlift: vorhanden
- Personenlift: vorhanden
- Innen- und Aussenparkplätze vorhanden
- Hohe Räume für Hochregale (3m)
- Bodenbelastung 1'500 kg

Mietkonditionen

- Verfügbar nach Vereinbarung
- Zahlbar monatlich im Voraus
- Mieterkaution 6 x Bruttomonatsmietzins
- Mietzins zuzüglich Mehrwertsteuer



⇒ Die Haltestelle Ringwiesen direkt vor dem Haus (Tram 12), die Haltestelle Sonnental (Bus 743, 751, 752) ist ca. 4 Gehminuten entfernt. Alle Linien erreichen den Bahnhof Stettbach in 2 Minuten. Vom Hauptbahnhof Zürich verkehren regelmässig Züge und zwar bis zu 7x in der Stunde, Fahrtzeit 7 Minuten.

KONTAKT

Mobimo Management AG

E-Mail vermarktung@mobimo.ch

Telefon +41 44 397 15 99

www.mobimo.ch

MOBIMO
Leidenschaft für Immobilien

Liegenschafts-Nr. 11006
 Adresse Sonnentalsstrasse 5
 8600 Dübendorf

Nutzungsart Geschäftsgebäude

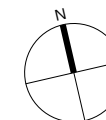
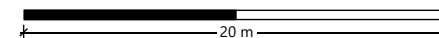
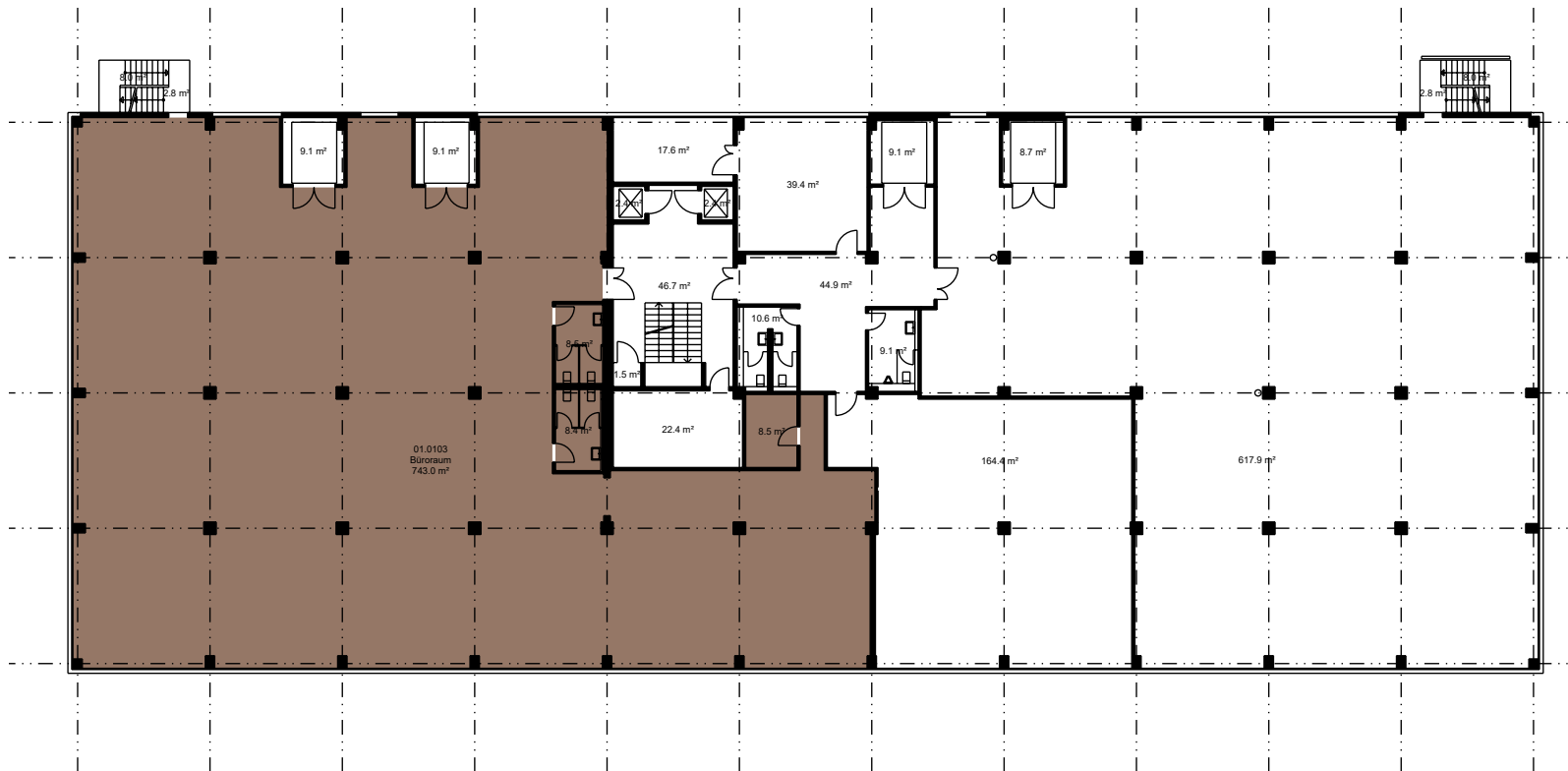
Bewirtschafter Mobimo Management AG

Aktuelle Situation

Etage 1. Obergeschoss

Vermietungsplan (ID)

	VWAGF*	ZF*	VMF*
 11006.01.0 103	768.4	0.0	768



*Dieser Vermietungsplan hat ausschliesslich informellen Charakter. Der Interessent bzw. Mieter kann aus dem Vermietungsplan daher keinerlei Ansprüche ableiten. Für Mietflächen, Masse, Grundrisse, Einbauelemente, Türanschläge usw. gelten ausschliesslich die in der Hauptmietvertragsurkunde gemachten Angaben. Alle Massangaben sind für Ausführungs- und Bestellzwecke vor Ort zu prüfen. Nichttragende Wände müssen vor Abbruch bezüglich Statik mit einem Fachplaner geprüft werden. VWAGF=Vermietbare Wohn-, Arbeits- u. Gewerbefläche, ZF=Zuschlagsfläche, VMF=Vermietbare Fläche (gerundet)

