

Liegenschafts-Nr. 13016
 Adresse Am Mattenhof 8
 6010 Kriens

Nutzungsart

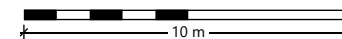
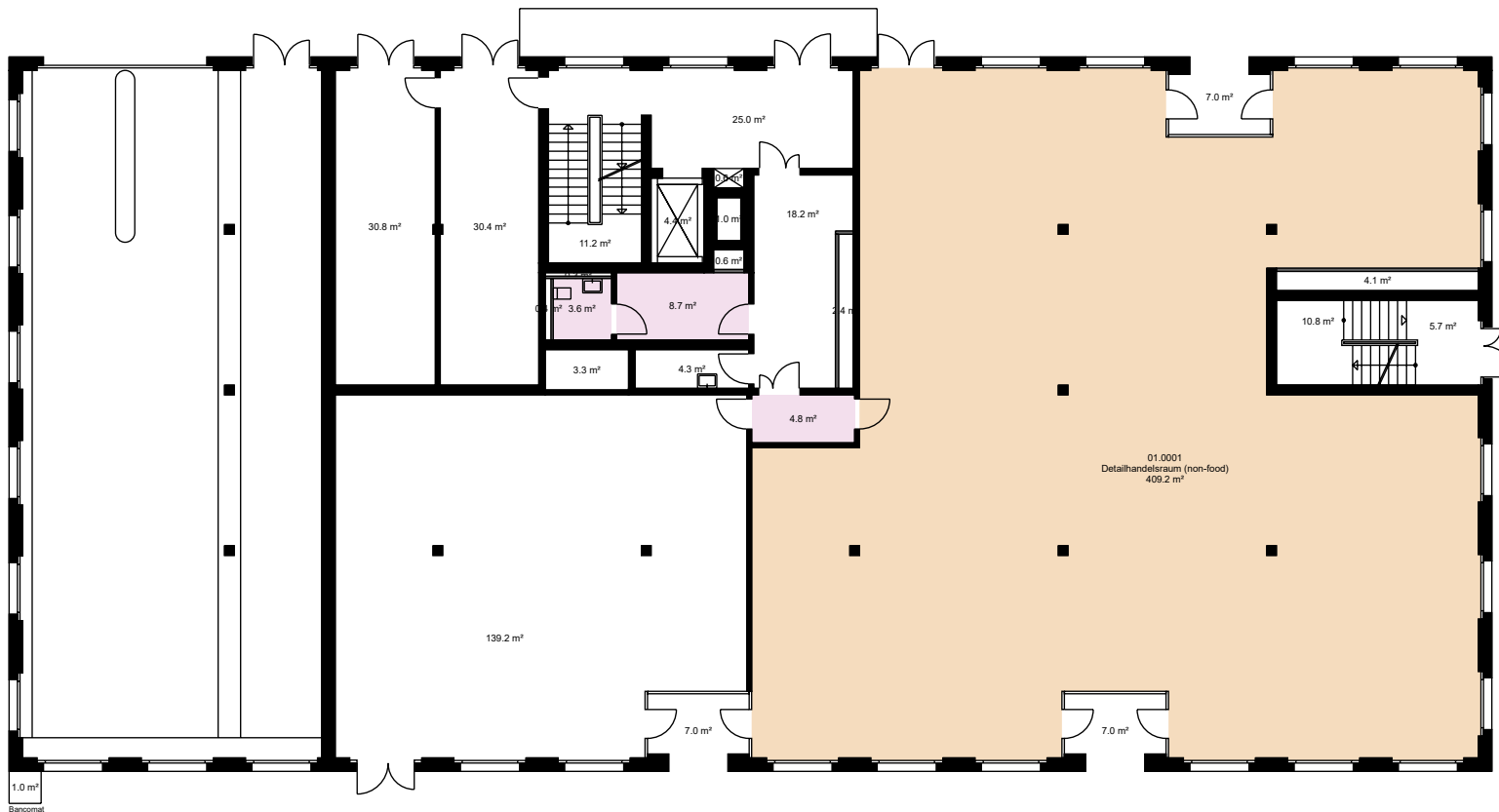
Bewirtschafter Mobimo Management AG

Aktuelle Situation

Etage Erdgeschoss

Vermietungsplan (ID)

	VWAGF*	ZF*	VMF*
 13016.01.0 001	409.2	12.8	422



*Dieser Vermietungsplan hat ausschliesslich informellen Charakter. Der Interessent bzw. Mieter kann aus dem Vermietungsplan daher keinerlei Ansprüche ableiten. Für Mietflächen, Masse, Grundrisse, Einbauelemente, Türanschläge usw. gelten ausschliesslich die in der Hauptmietvertragsurkunde gemachten Angaben. Alle Massangaben sind für Ausführungs- und Bestellzwecke vor Ort zu prüfen. Nichttragende Wände müssen vor Abbruch bezüglich Statik mit einem Fachplaner geprüft werden. VWAGF=Vermietbare Wohn-, Arbeits- u. Gewerbefläche, ZF=Zuschlagsfläche, VMF=Vermietbare Fläche (gerundet)

Liegenschafts-Nr. 13016
 Adresse Am Mattenhof 8
 6010 Kriens



Nutzungsart

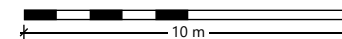
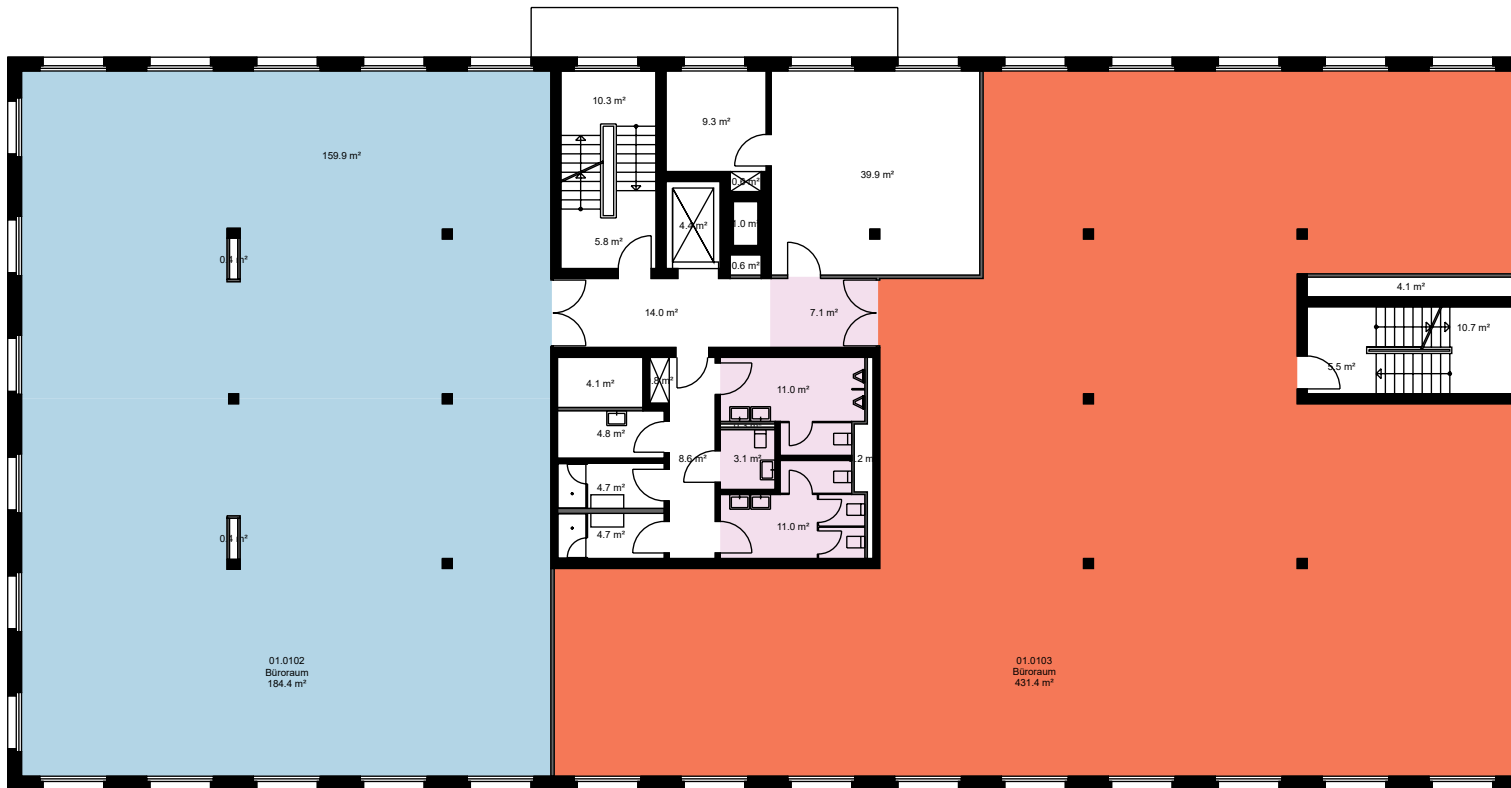
Bewirtschafter Mobimo Management AG

Aktuelle Situation

Etage 1. Obergeschoss

Vermietungsplan (ID)

	VWAGF*	ZF*	VMF*
 13016.01.0 102	344.3	13.3	358
 13016.01.0 103	431.4	16.7	448



*Dieser Vermietungsplan hat ausschliesslich informellen Charakter. Der Interessent bzw. Mieter kann aus dem Vermietungsplan daher keinerlei Ansprüche ableiten. Für Mietflächen, Masse, Grundrisse, Einbauelemente, Türanschläge usw. gelten ausschliesslich die in der Hauptmietvertragsurkunde gemachten Angaben. Alle Massangaben sind für Ausführungs- und Bestellzwecke vor Ort zu prüfen. Nichttragende Wände müssen vor Abbruch bezüglich Statik mit einem Fachplaner geprüft werden. VWAGF=Vermietbare Wohn-, Arbeits- u. Gewerbefläche, ZF=Zuschlagsfläche, VMF=Vermietbare Fläche (gerundet)

Liegenschafts-Nr. 13016
 Adresse Am Mattenhof 8
 6010 Kriens

Nutzungsart

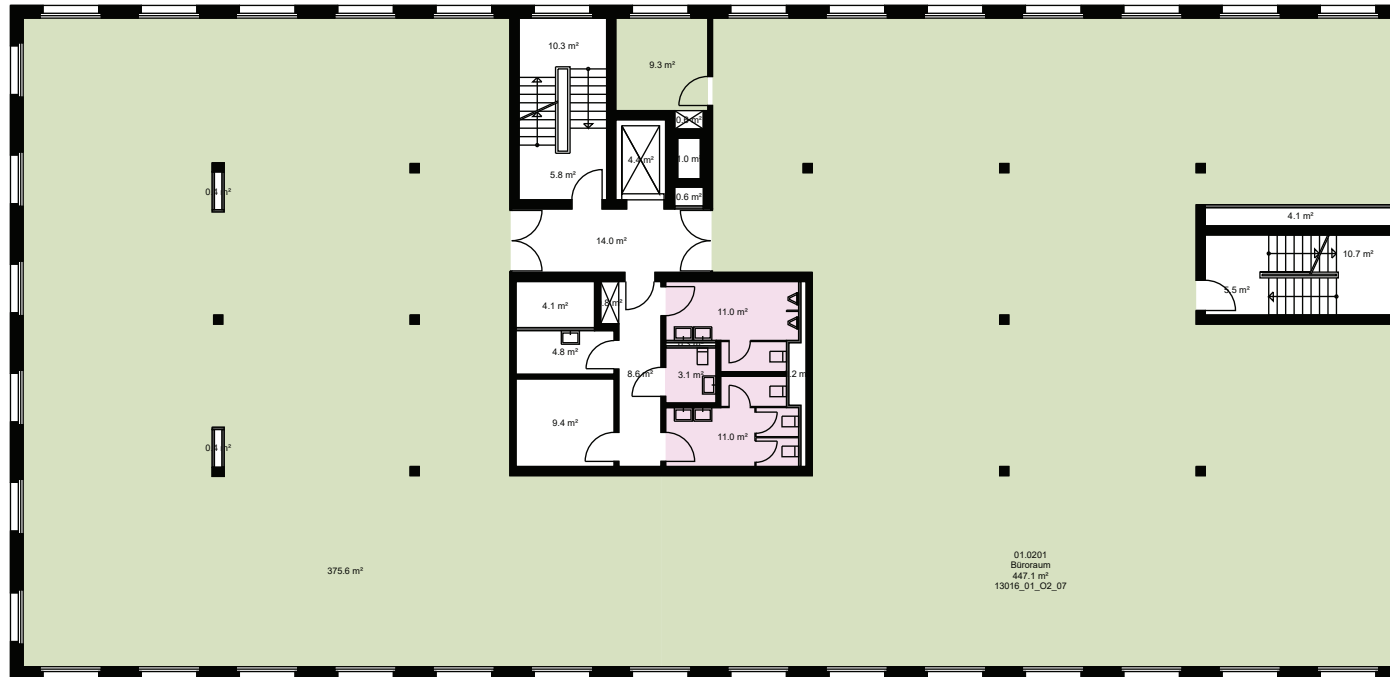
Bewirtschafter Mobimo Management AG

Aktuelle Situation

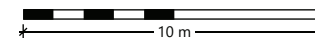
Etage 2. Obergeschoss

Vermietungsplan (ID)

	VWAGF*	ZF*	VMF*
 13016.01.0 201	832.0	24.8	857



01.0201
 Büroraum
 447.1 m²
 13016_01_02_07



*Dieser Vermietungsplan hat ausschliesslich informellen Charakter. Der Interessent bzw. Mieter kann aus dem Vermietungsplan daher keinerlei Ansprüche ableiten. Für Mietflächen, Masse, Grundrisse, Einbauelemente, Türanschläge usw. gelten ausschliesslich die in der Hauptmietvertragsurkunde gemachten Angaben. Alle Massangaben sind für Ausführungs- und Bestellzwecke vor Ort zu prüfen. Nichttragende Wände müssen vor Abbruch bezüglich Statik mit einem Fachplaner geprüft werden. VWAGF=Vermietbare Wohn-, Arbeits- u. Gewerbefläche, ZF=Zuschlagsfläche, VMF=Vermietbare Fläche (gerundet)

Liegenschafts-Nr. 13016
 Adresse Am Mattenhof 8
 6010 Kriens

Nutzungsart

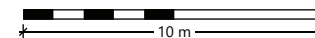
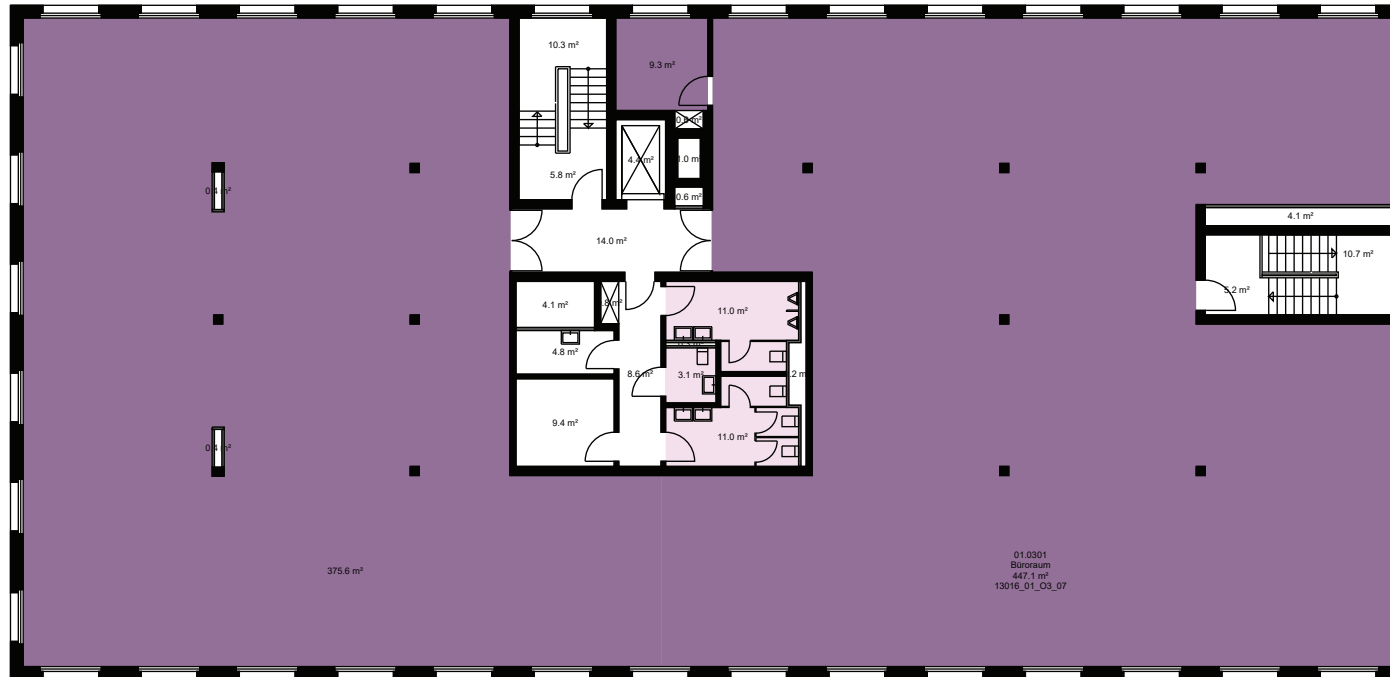
Bewirtschafter Mobimo Management AG

Aktuelle Situation

Etage 3. Obergeschoss

Vermietungsplan (ID)

	VWAGF*	ZF*	VMF*
 13016.01.0 301	832.0	24.8	857



*Dieser Vermietungsplan hat ausschliesslich informellen Charakter. Der Interessent bzw. Mieter kann aus dem Vermietungsplan daher keinerlei Ansprüche ableiten. Für Mietflächen, Masse, Grundrisse, Einbauelemente, Türanschläge usw. gelten ausschliesslich die in der Hauptmietvertragsurkunde gemachten Angaben. Alle Massangaben sind für Ausführungs- und Bestellzwecke vor Ort zu prüfen. Nichttragende Wände müssen vor Abbruch bezüglich Statik mit einem Fachplaner geprüft werden. VWAGF=Vermietbare Wohn-, Arbeits- u. Gewerbefläche, ZF=Zuschlagsfläche, VMF=Vermietbare Fläche (gerundet)