

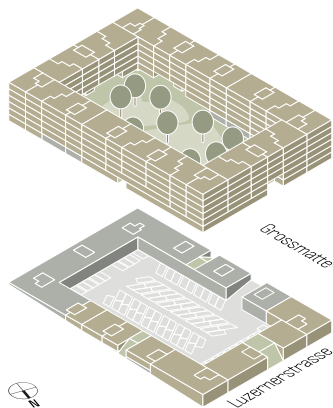
A close-up photograph of large, vibrant green leaves with prominent veins, filling the upper portion of the page.

gar
ten
hof

Gartenhof, einfach schön

Informationen zu Büro und Gewerbe im Gartenhof Littau





Bürofläche
ca. 92,6 m²

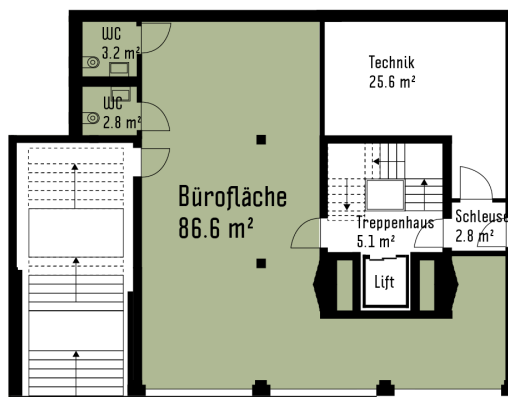
Vermarktung

Intercity Vermarktung AG
Intercityhaus
Alpenstrasse 6
6004 Luzern

Tel: 041 418 45 67

Mail: gartenhof@intercity.ch

Zwischengeschoss



Massstab 1:200



Alle Änderungen bleiben bis Bauvollendung vorbehalten.

Massgebend sind für die Ausführung und Konstruktion die definitiven Ausführungspläne.



Alle Änderungen bleiben bis Bauvollendung vorbehalten.
Massgebend sind für die Ausführung und Konstruktion die definitiven Ausführungspläne.

Übernahme Mietflächen im Grundausbau:

Fassade

- Fertig erstellt inkl. Schiebetüre Hauptzugang und aussenliegendem Sonnenschutz

Böden

- Bodenplatte bzw. Betondecke und Unterlagsboden mit Bodenfertigbelag (Holzoptik)

Wände/Stützen

- Bestehende Wände weiss gestrichen

Teeküche

- Teeküche mit Lavobo, Geschirrspüler und Kühlschrank

Decke

- Betondecke im Edelrohbau inkl. sichtbar geführter Fertiginstallationen Grundausbau und weiss gestrichen
- Deckendurchdringungen Grundausbau mit fertig erstellten Brandabschottungen

Steigzonen/Vorsatzschalen

- Vorsatzschalen Grundausbau fertig in Rohbauqualität zur Aufnahme der fertigen Wandbekleidungen
- Durchdringungen infolge Installationen Grundausbau mit fertig erstellten Brandabschottungen
- Wo infolge Installationen Mieterausbau erforderlich mit erstellten Aussparungen
- Allenfalls können Ausflockungen der Vorwandinstallationen erst erstellt werden, wenn die Installationen Mieterausbau fertig gestellt sind.

Brandschutz

Das für den Grundausbau und Mieterausbau bewilligte Brandschutzkonzept inkl. Brandschutzpläne ist in jedem Fall im Rahmen des Mieterausbaus und im Rahmen der Nutzung durch den Mieter einzuhalten.

Schallschutz

Die Massnahmen gem. Nachweise des Bauphysikers, Lärmgutachten, «Schallschutz gegen externe Quellen» sowie «Schallschutz gegen interne Quellen» sind im Rahmen des Grund- und Mieterausbaus einzuhalten.

Edelrohbau gemäss Grundausbau/Mieterausbau