



15 Meter
 Die gedruckten Daten haben nur informativen Charakter. Es dürfen keine rechtlichen Ansprüche irgendwelcher Art geltend gemacht werden.
 Bitte beachten Sie auch die Ausführungen zum Kartendienst 'va_avdaten' unter <https://www.lag.ch/geoportal/api/v1/mapservices/176/documentation>.
 Quelle: Daten des Kantons Aargau, Bundesamt für Landestopografie

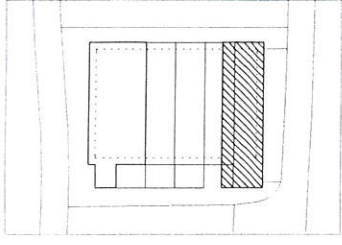
Amtliche Vermessung



lagis

1: 500

erstellt: 28.01.2024



GRUNDRISS EG

M 1 : 100

Garagen / Eingang

KENNZAHLEN:

Zugang Lift: innen

Zugang Treppe: gedeckt

4 Doppelgaragen

à 30 m²



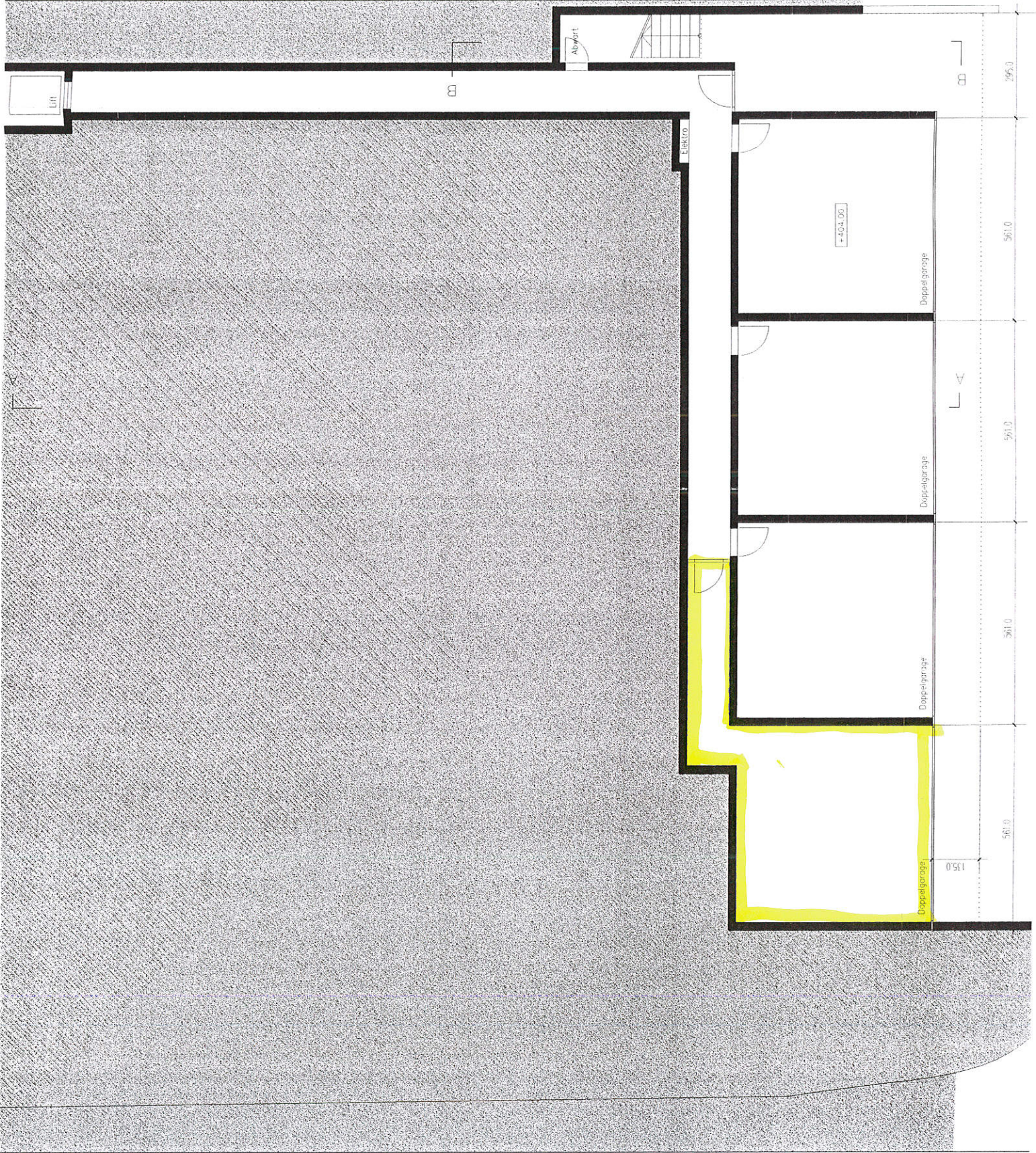
TERRASSENHÄUSER

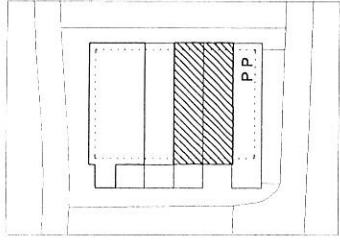
"HÖHENWEG SÜD"

VERKAUF:

RUDOLF LIPP AG

5023 BIBERSTEIN





GRUNDRISS 1. OG

M 1 : 100
 5 1/2 - 6 1/2 Zimmer - Whg.

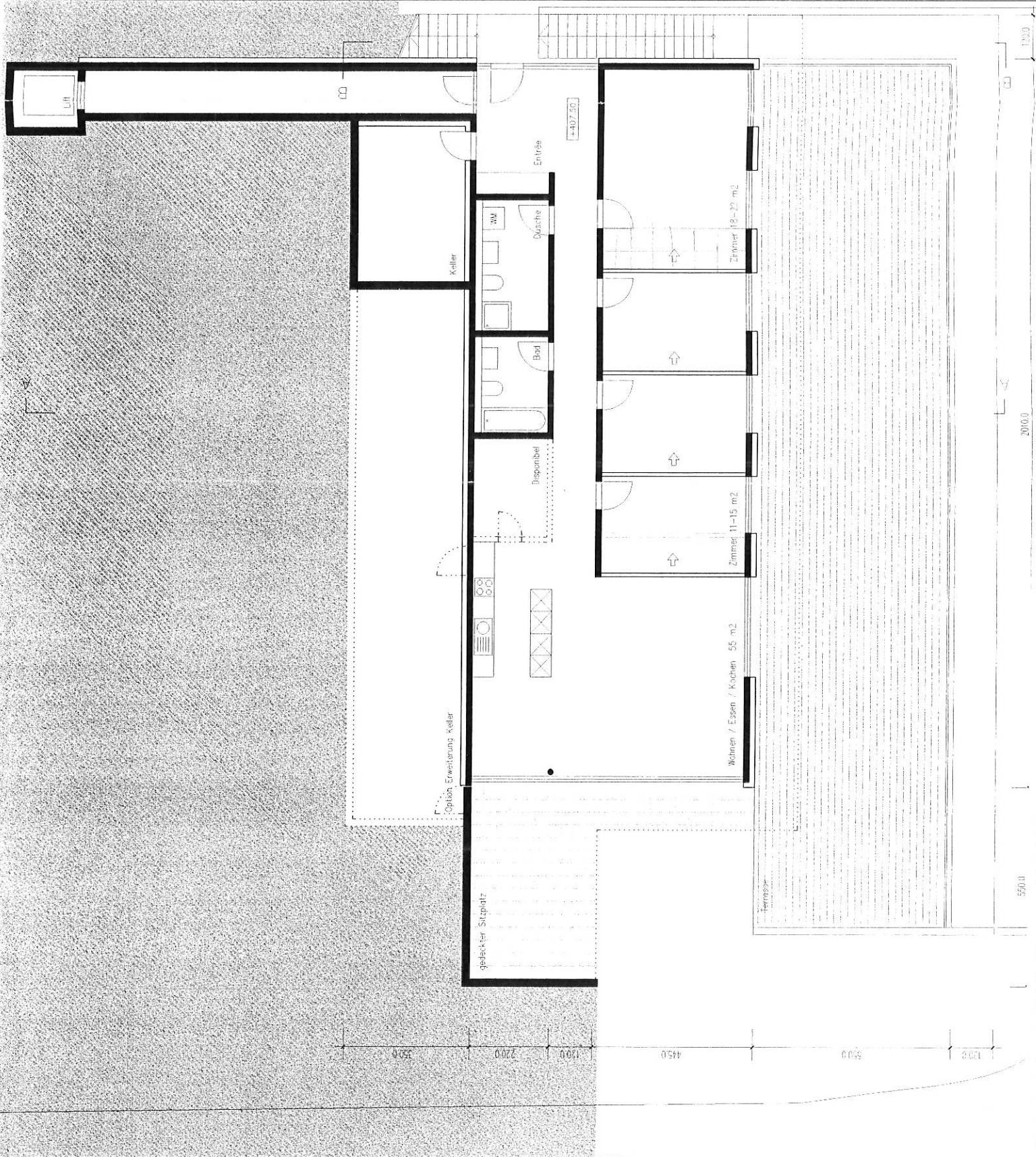
KENNZAHLEN:

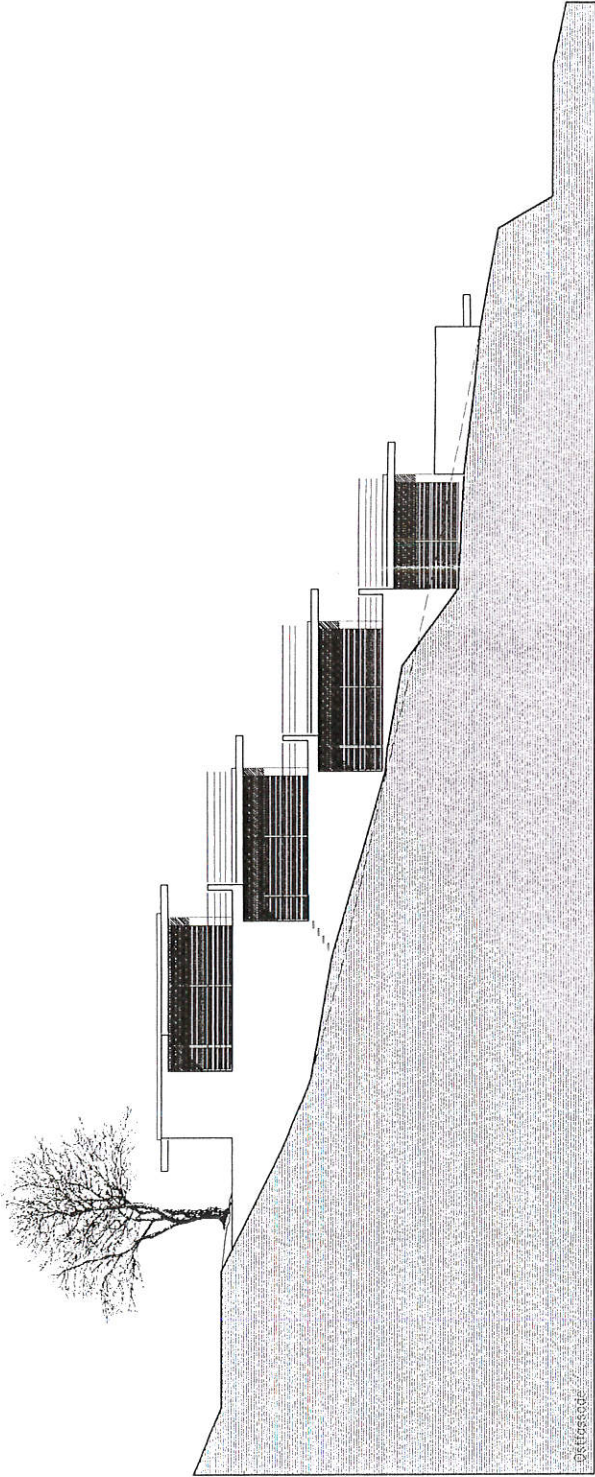
- Nettowohnfläche: 162 m²
- Terrasse: 132 m²
- gedeckter Sitzplatz: 19 m²
- Keller: 13 m²
- + Doppelgarage: 30 m²



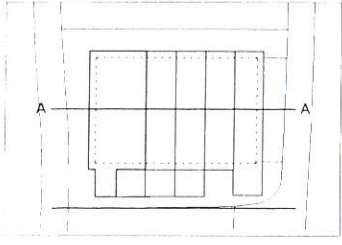
TERRASSENHÄUSER

"HÖHENWEG SÜD"
 VERKAUF:
 RUDOLF LIPP AG
 5023 BIBERSTEIN





Westfassade



WESTFASSADE / SCHNITT

M 1 : 200

alle Wohnungen

GARTENANLAGE:

Sonnenterrasse mind. 110 m²

gedeckter Sitzplatz 19 m²

Orientierung sämtlicher

Außenbereiche nach Süden

Raumhöhe 2,40 m

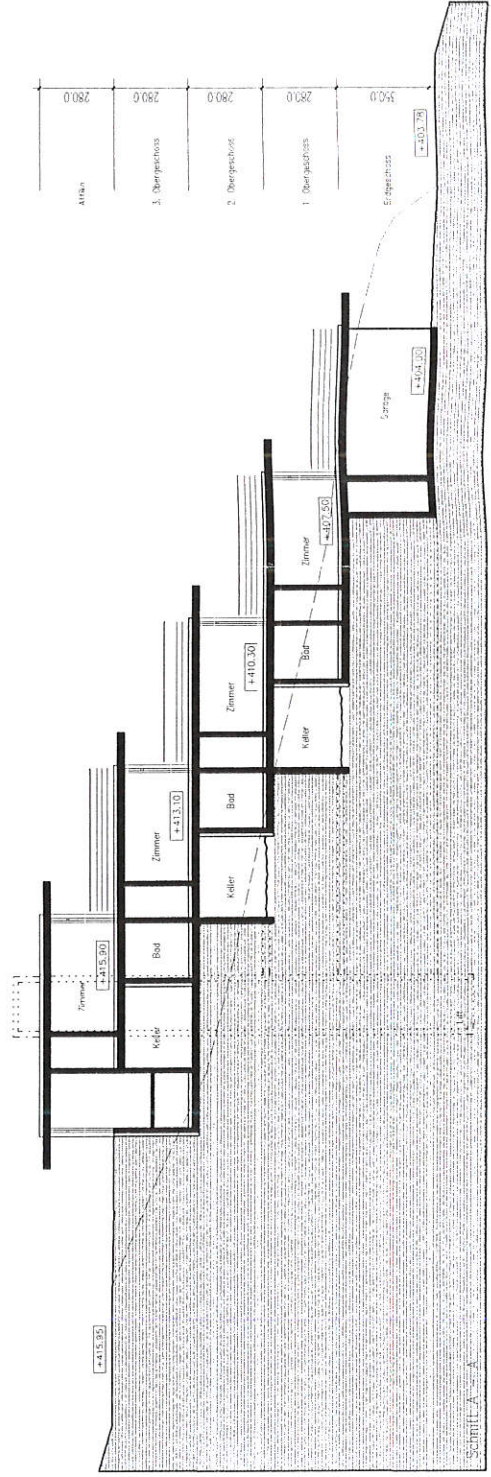
TERRASSENHÄUSER

"HÖHENWEG SÜD"

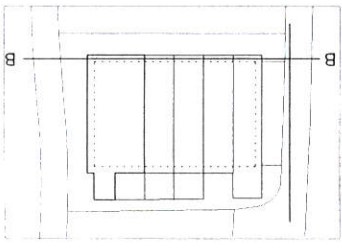
VERKAUF:

RUDOLF LIPP AG

5023 BIBERSTEIN



Schnitt A



SÜDFASSADE / OSTFASSADE

M 1:200

alle Wohnungen

ERSCHLIESSUNG:

Wohnungen 1. - 4. OG

- interner Lift

- gedeckte Treppe

direkt ab Garagen

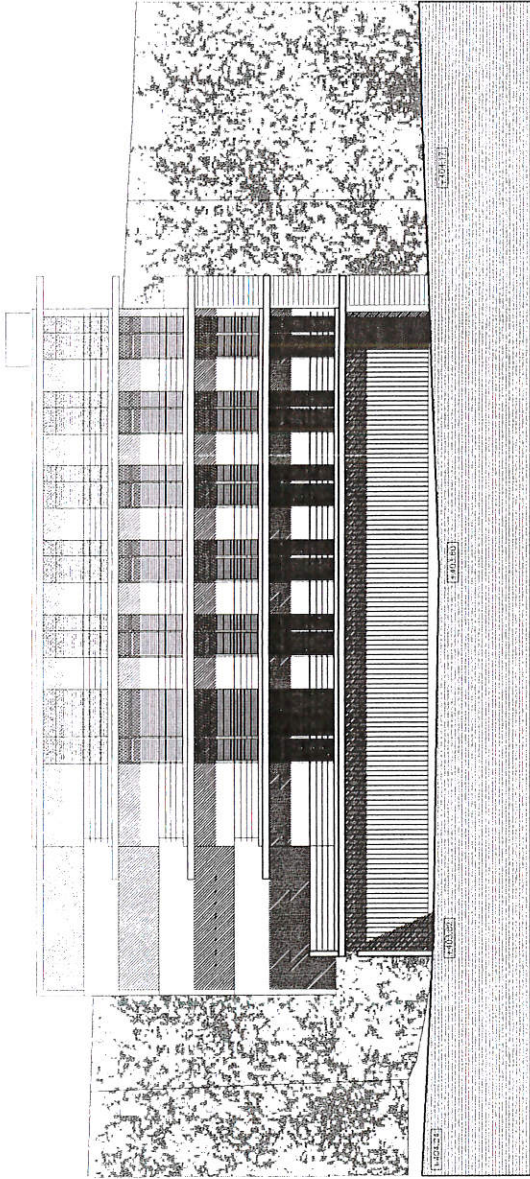
TERRASSENHÄUSER

"HÖHENWEG SÜD"

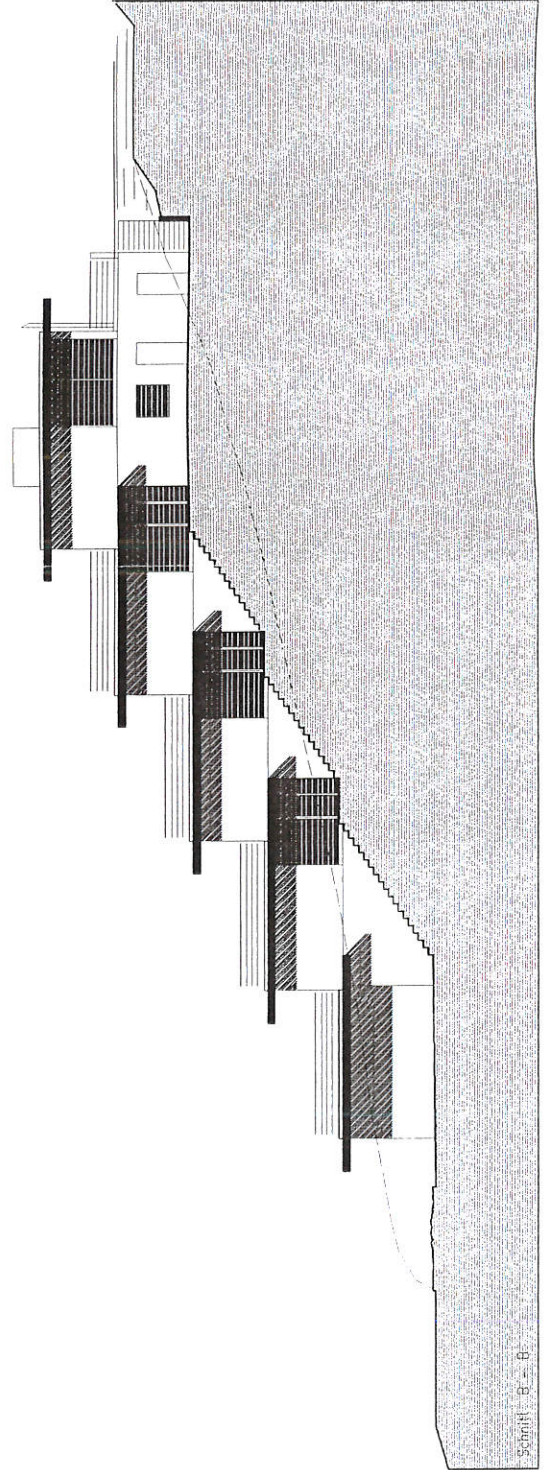
VERKAUF:

RUDDOLF LIPP AG

5023 BIBERSTEIN



Südfassade



Schnitt: B - B'