



**LÄSSER & PARTNER**

IMMOBILIEN

Vermietung und Beratung:  
Lässer & Partner Immobilien AG  
Bodelenweg 1  
3172 Niederwangen  
079 749 04 76

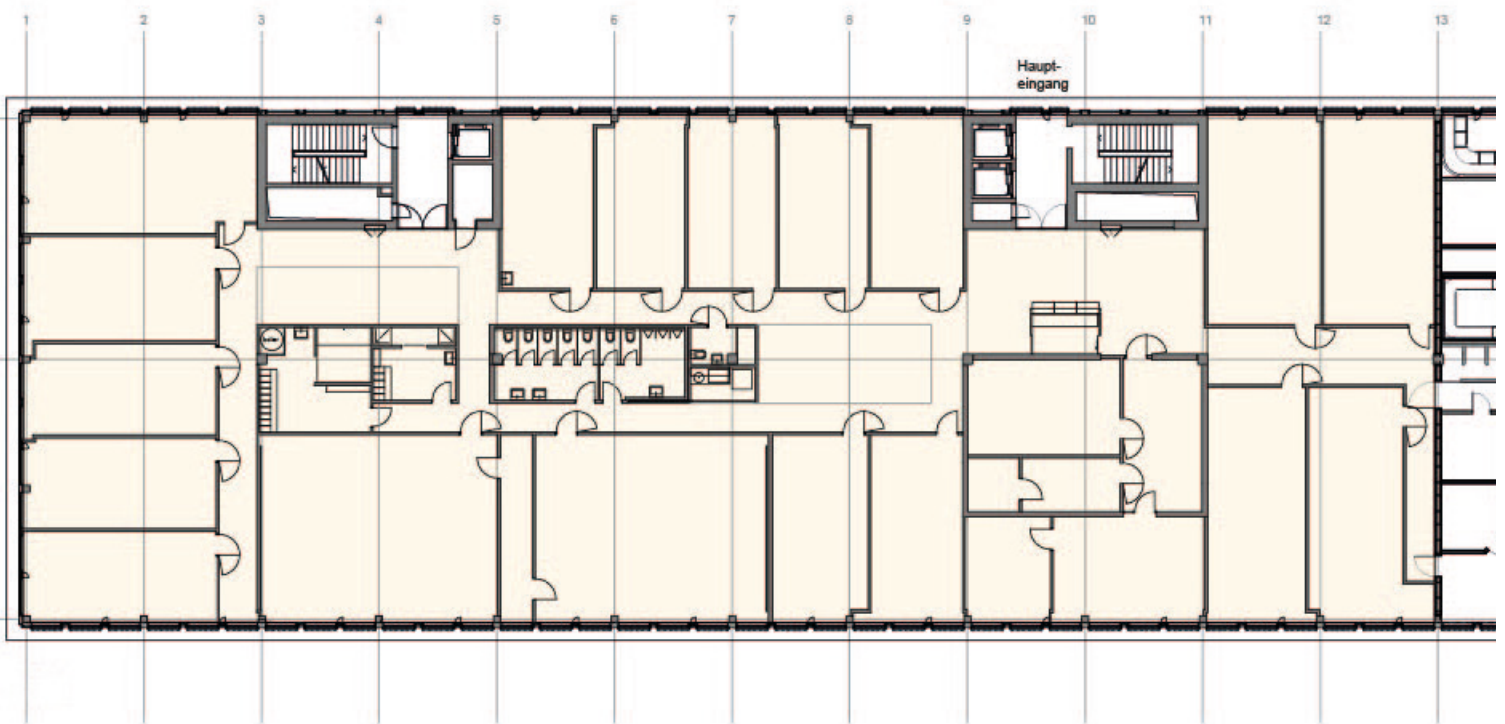


# Im Perron 1 zu vermieten: Büro-/ Praxis-/ Schulungsräume

Dornacherstrasse 26  
CH-4500 Solothurn

1'257 m<sup>2</sup> im 1. OG  
CHF 250.- / m<sup>2</sup> p. a. netto exkl. MwSt.

## 1. Obergeschoss / Grundriss



**Grösse der Bürofläche: ca. 1'257 m<sup>2</sup> / Leichtbauwände**

**CHF 26'185 netto + CHF 3'665 Nebenkosten akonto / Monat**

exkl. MwSt.



**Mietbeginn ab sofort  
oder nach Vereinbarung**



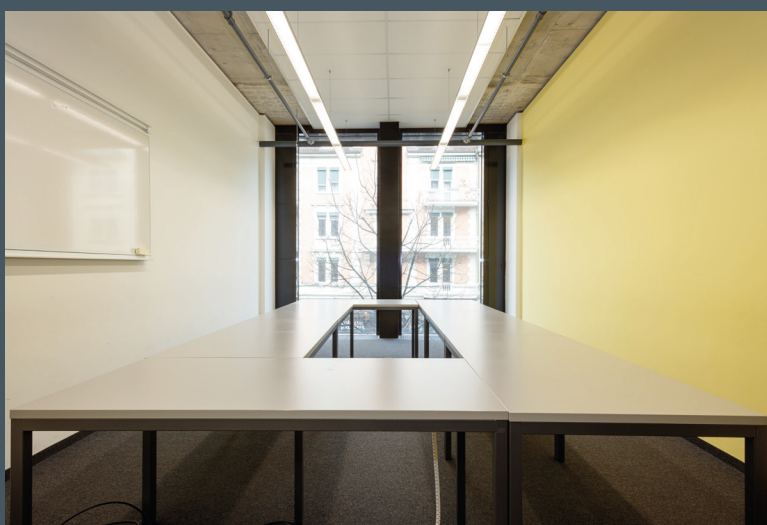
An der Dornacherstrasse sind derzeit Büro-/ Praxis-/ Schulungsräumlichkeiten, mit einer Fläche von **1'257 m<sup>2</sup>**, zu vermieten. Das Objekt befindet sich direkt neben dem **Solothurner Hauptbahnhof** an exzellenter Passantenlage.

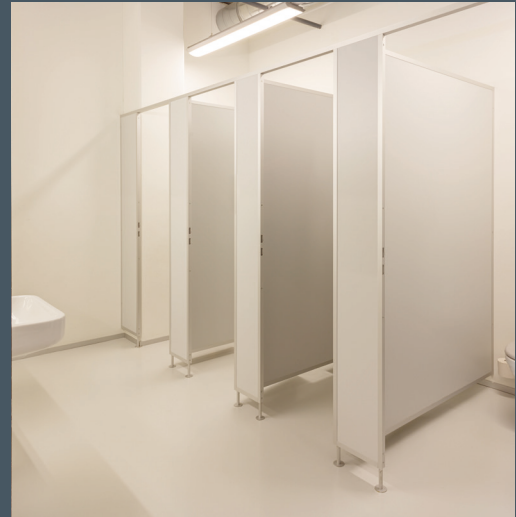
Besonders attraktiv an diesem Mietobjekt ist die einfache und schnelle Erreichbarkeit mit öffentlichen und privaten Verkehrsmitteln. Die barocke Solothurner **Altstadt** ist in 3 Gehminuten erreichbar. Zudem verfügt der Standort über zahlreiche direkte Zugverbindungen nach Zürich, Genf, Bern, Biel und auch sämtliche Bushaltestellen befinden sich in unmittelbarer Nähe. Die optimale Anbindung an die **Autobahn** spricht ebenfalls für das Objekt.

Im Gebäude befinden sich zahlreiche Kundenparkplätze sowie Parkmöglichkeiten für Mofas und Fahrräder. Die zentral gelegene Fläche verfügt über einen direkten Zugang zum Personenlift (rollstuhlgängig) und gepflegte Toilettenanlagen, welche ausschliesslich zur Eigennutzung vorgesehen sind. Die hellen, lichtdurchfluteten Räume ergeben ein angenehmes Arbeitsklima.

Wir freuen uns auf Ihre Kontaktaufnahme.  
Gerne zeigen wir Ihnen die Räumlichkeiten bei einem persönlichen Besichtigungstermin.

Vermietung und Beratung:  
Lässer & Partner Immobilien AG  
Bodelenweg 1  
3172 Niederwangen  
079 749 04 76







# Stadt Solothurn



**LÄSSER & PARTNER**

IMMOBILIEN

Vermietung und Beratung:  
Lässer & Partner Immobilien AG • Bodelenweg 1 • 3172 Niederwangen • 079 749 04 76