



LÄSSER & PARTNER

IMMOBILIEN

Vermietung und Beratung:
Lässer & Partner Immobilien AG
Bodelenweg 1
3172 Niederwangen
079 749 04 76
andre.laesser@laesserundpartner.ch



Beim Eigerplatz zu vermieten

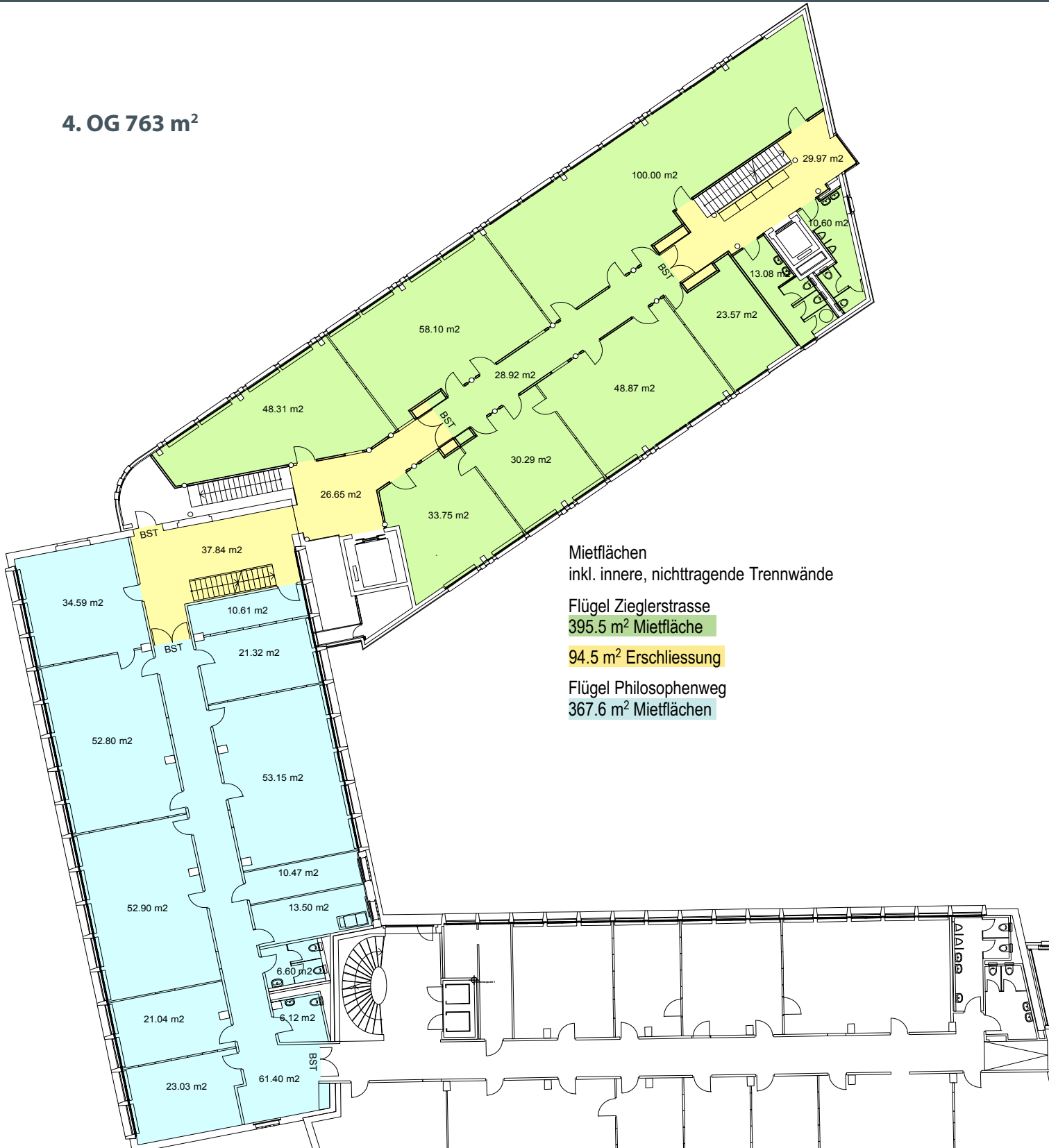
| Büro-/Praxisräume

**Belpstrasse 48,
Ecke Zieglerstrasse
3007 Bern**

**4. OG 763 m²
5. OG 635 m²**

**CHF 290.- / m²
p.a. brutto exkl. MwSt.**

4. OG 763 m²



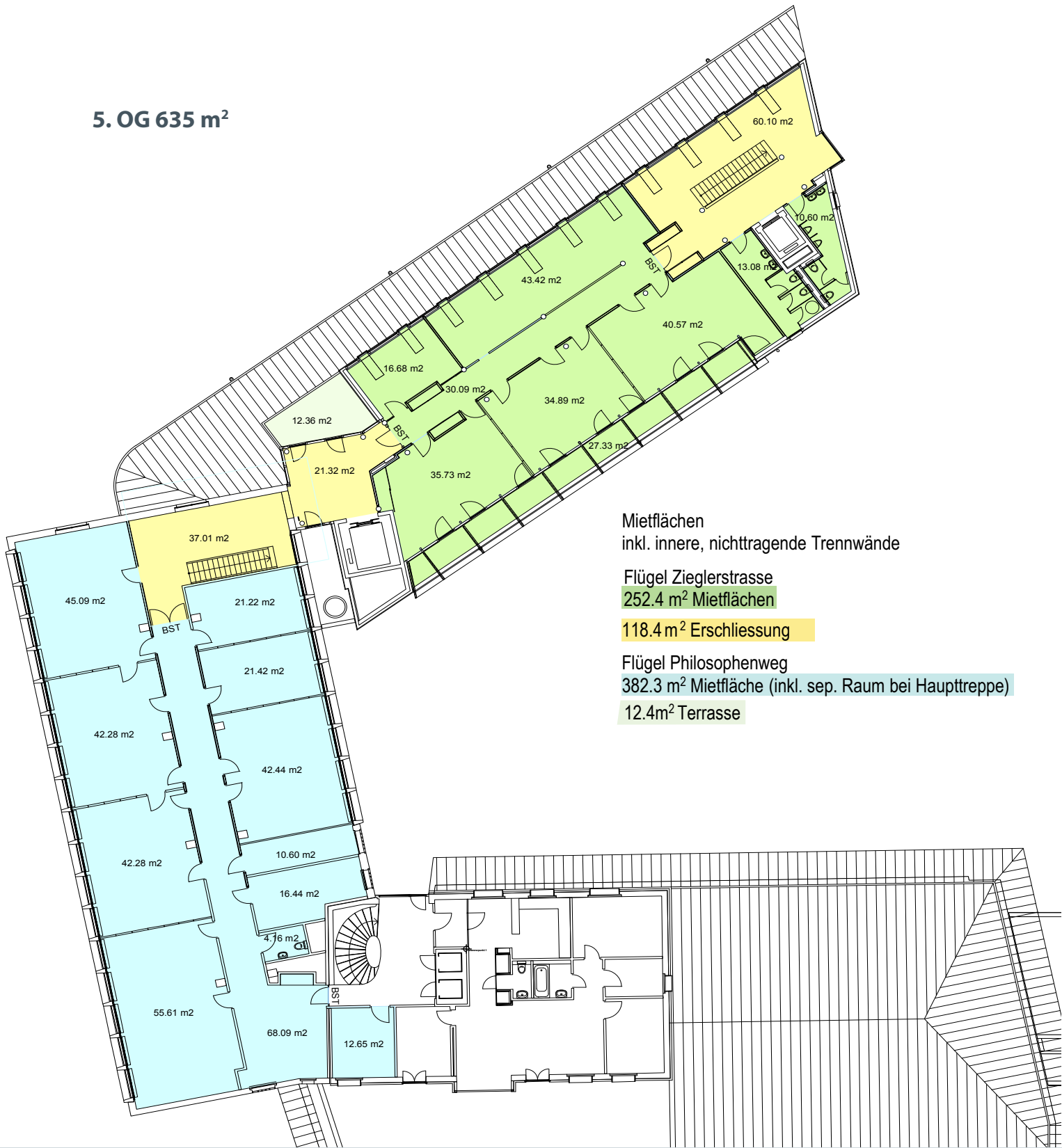
Mietflächen
inkl. innere, nichttragende Trennwände

Flügel Zieglerstrasse
395.5 m² Mietfläche

94.5 m² Erschliessung

Flügel Philosophenweg
367.6 m² Mietflächen

5. OG 635 m²





**Per sofort oder
nach Vereinbarung**

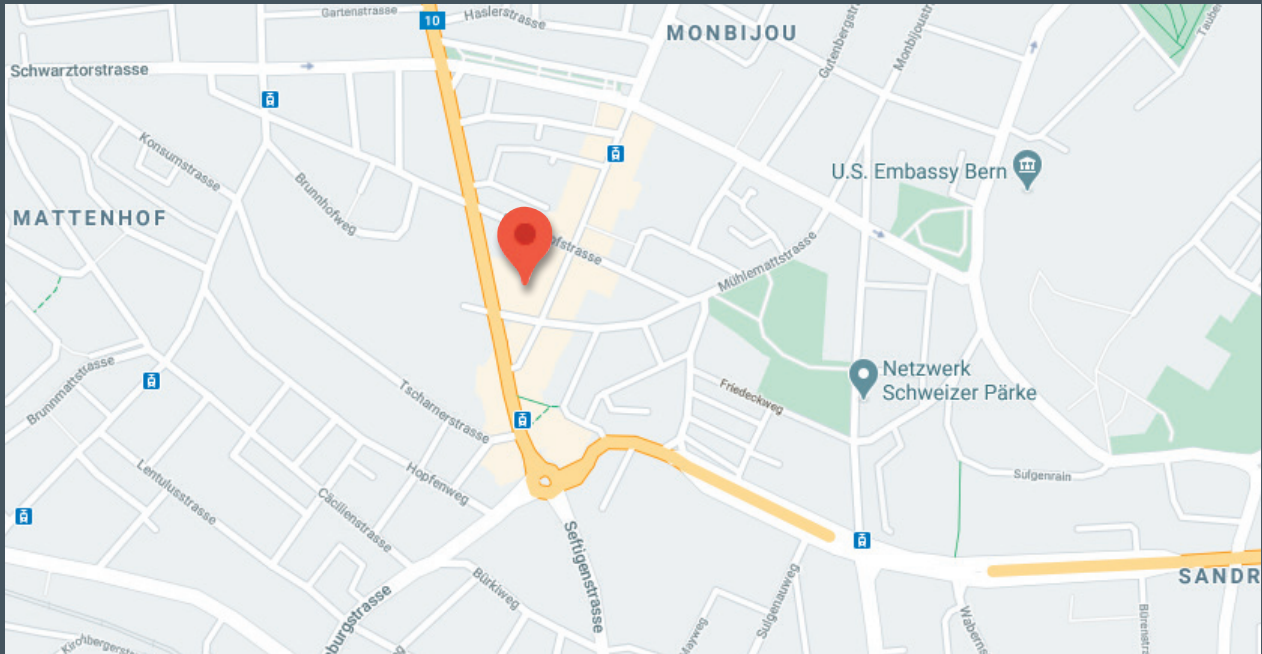
Die Büroräume im 4. und 5. Obergeschoss an der Ecke Belpstrasse 48 / Philosophenweg bzw. Zieglerstrasse (über der Post) befinden sich nur rund 100 Meter vom Eigerplatz entfernt. Sie sind einfach und schnell mit öffentlichen und privaten Verkehrsmitteln zu erreichen. Unmittelbar beim Gebäude befindet sich eine Haltestelle der Tramlinie 3, die in wenigen Minuten zum Hauptbahnhof führt. Optimal ist auch die Anbindung an die Autobahn. Parkmöglichkeiten bietet die Einstellhalle unter dem Gebäudekomplex.

Die Fassadengestaltung ist attraktiv und repräsentativ. Das Gebäudeinnere zeichnet sich aus durch die vielfältigen Nutzungsmöglichkeiten für Büros und Praxen. Die Raumaufteilung besteht einerseits aus Grossraumbüros wie auch aus Flächen für kleine Teams. Die hohen, hellen Räume ergeben ein angenehmes Arbeitsklima. Auch Lagerflächen stehen zur Verfügung.

Wir freuen uns auf Ihre Kontaktaufnahme. Gerne zeigen wir Ihnen die Räumlichkeiten bei einem persönlichen Besichtigungstermin.

Vermietung und Beratung:
Lässer & Partner Immobilien AG
Bodelenweg 1
3172 Niederwangen
079 749 04 76
andre.laesser@laesserundpartner.ch





LÄSSER & PARTNER

IMMOBILIEN

Vermietung und Beratung:
Lässer & Partner Immobilien AG • Bodelenweg 1 • 3172 Niederwangen
079 749 04 76 • andre.laesser@laesserundpartner.ch