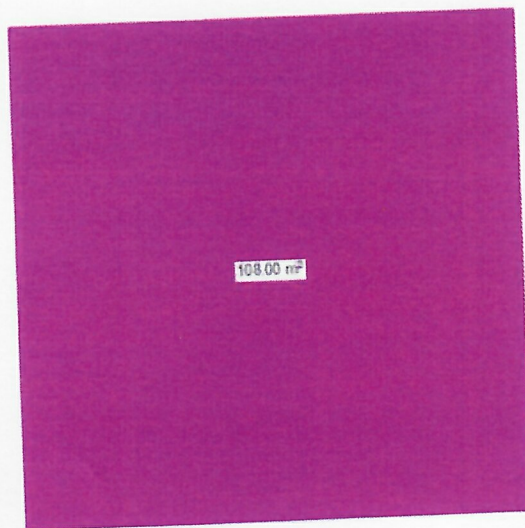
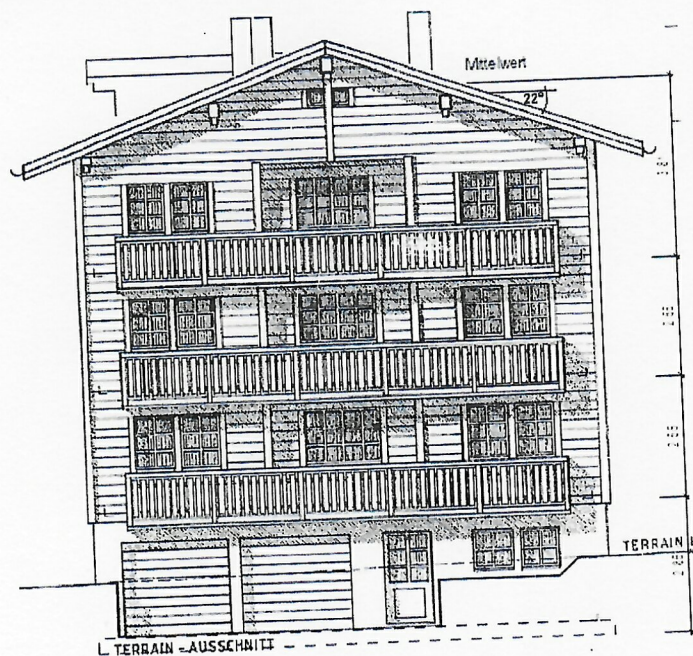


## Kubische Berechnung MFH Parz. 796 nach SIA 416

Untergeschoss	108.00 m <sup>2</sup>	x	2.85 m	=	308 m <sup>3</sup>
Erdgeschoss	108.00 m <sup>2</sup>	x	2.55 m	=	275 m <sup>3</sup>
1. Obergeschoss	108.00 m <sup>2</sup>	x	2.55 m	=	275 m <sup>3</sup>
2. Obergeschoss	108.00 m <sup>2</sup>	x	3.81 m	=	411 m <sup>3</sup>
<b>Total Volumen</b>					<b>1270 m<sup>3</sup></b>



GRUNDRISS



ANSICHT

Flächen gemäss SIA 416:

- Geschossfläche GF
  - Hauptnutzfläche HNF
  - Nebennutzfläche NNF
  - Aussenutzfläche ANF
  - Verkehrsfläche VF
  - Funktionsfläche FF
- } Nutzfläche NF