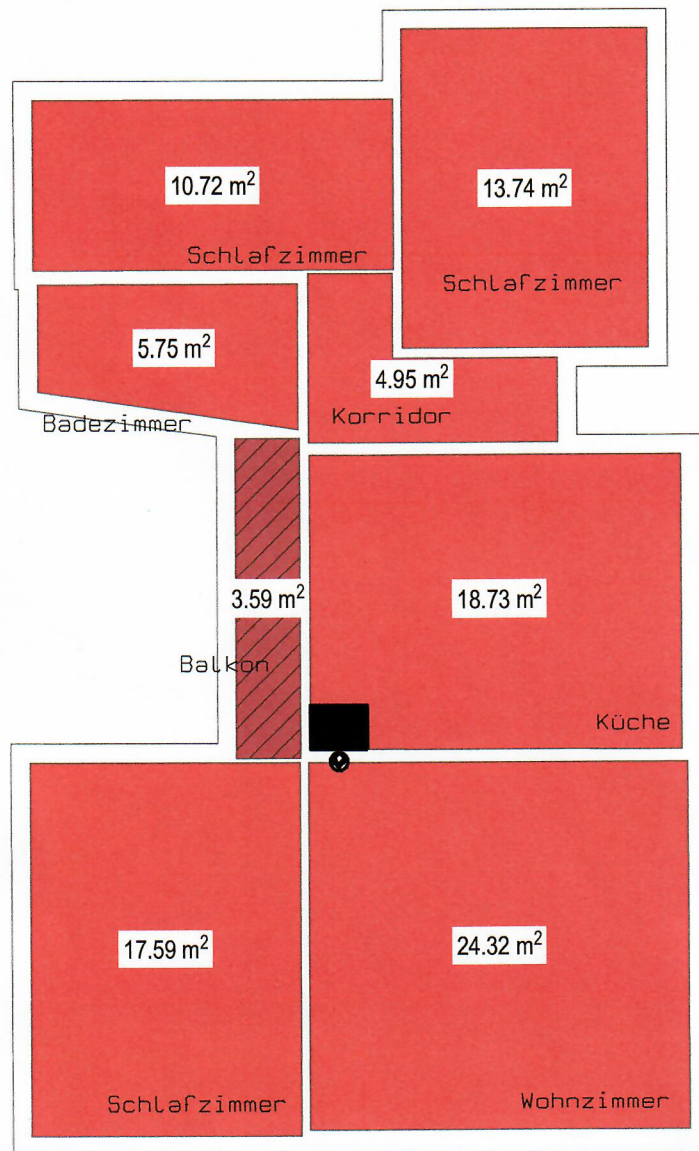


## 2. Obergeschoss

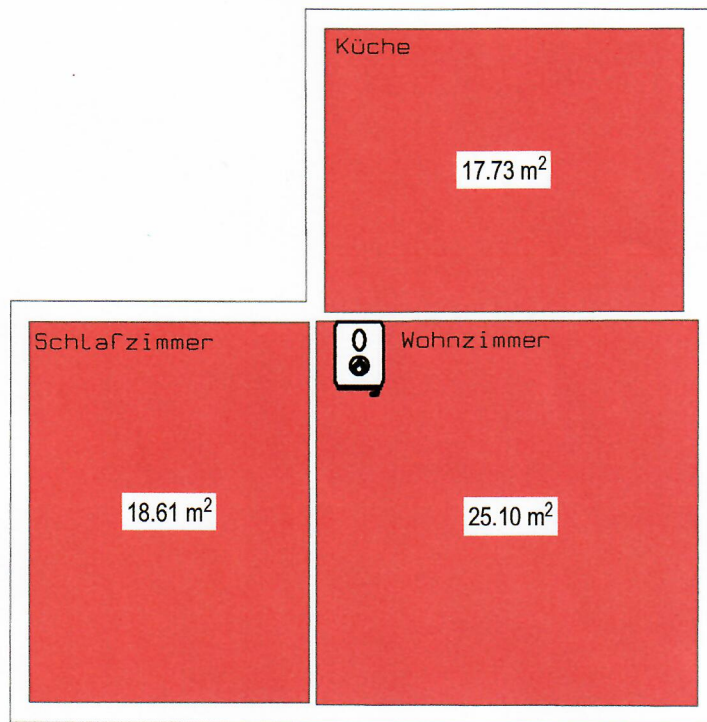


Flächen gemäss SIA 416:

- Geschossfläche GF
  - Hauptnutzfläche HNF
  - Nebennutzfläche NNF
  - Aussennutzfläche ANF
  - Verkehrsfläche VF
  - Funktionsfläche FF
- } Nutzfläche NF

Hauptnutzfläche Wohnhaus im 2. OG 95.80 m<sup>2</sup>

# 1. Obergeschoss



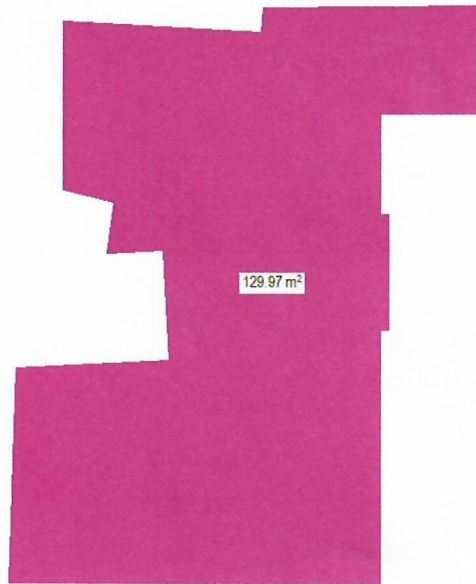
Flächen gemäss SIA 416:

- Geschossfläche GF
  - Hauptnutzfläche HNF
  - Nebennutzfläche NNF
  - Aussennutzfläche ANF
  - Verkehrsfläche VF
  - Funktionsfläche FF
- } Nutzfläche NF

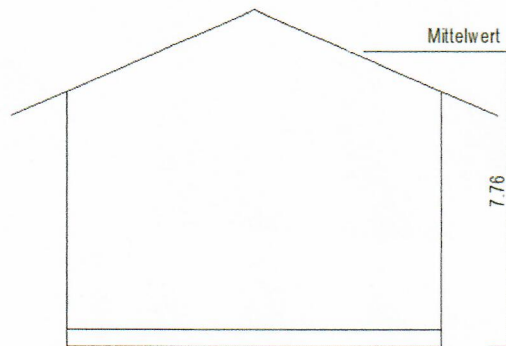
Hauptnutzfläche Wohnhaus im 1. OG 61.43m<sup>2</sup>

## Kubische Berechnung nach SIA 416

Erdgeschoss	129.97 m <sup>2</sup>	x	7.76 m	=	1009 m <sup>3</sup>
<hr/>					
	<b>Total Volumen</b>				<b>1009 m<sup>3</sup></b>



Grundriss



Schnitt

### Flächen gemäss SIA 416:

- Geschossfläche GF
  - Hauptnutzfläche HNF
  - Nebennutzfläche NNF
  - Aussennutzfläche ANF
  - Verkehrsfläche VF
  - Funktionsfläche FF
- } Nutzfläche NF