

RHYFALLTOWER

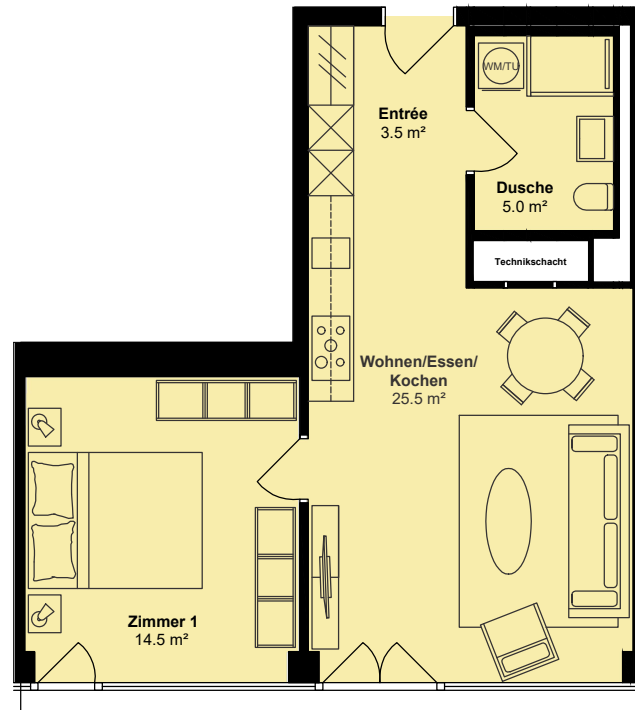
herausragend wohnen

Wohnungstyp 4

2.5 Zimmer

Nettowohnfläche* 49.0 m²

Geschoss 1. - 17. OG



*Berechnung der Wohnfläche: Wohnfläche (Innenkant), exkl. Vierjahreszeitenzimmer, exkl. Aussenwände, exkl. Schächte, exkl. tragende Innenwände, exkl. Keller, inkl. nicht tragende Innenwände.

Alle Angaben, Pläne, Zeichnungen usw. sind unverbindlich. Bei sämtlichen Flächenangaben handelt es sich um Circumasse. Änderungen bleiben vorbehalten.

helvetia
Immobilien

0 1 2 3 4 5m
1:100 (A4)