

Wohnen im Kreis 8

Rückgasse mit Adresse "Feldeggstrasse 55" in 8008 Zürich



Inhaltsverzeichnis

Situationsplan	3
Kurzbaubeschrieb	4 - 6
Grundrisse	7 - 10
Information Vermietung	11

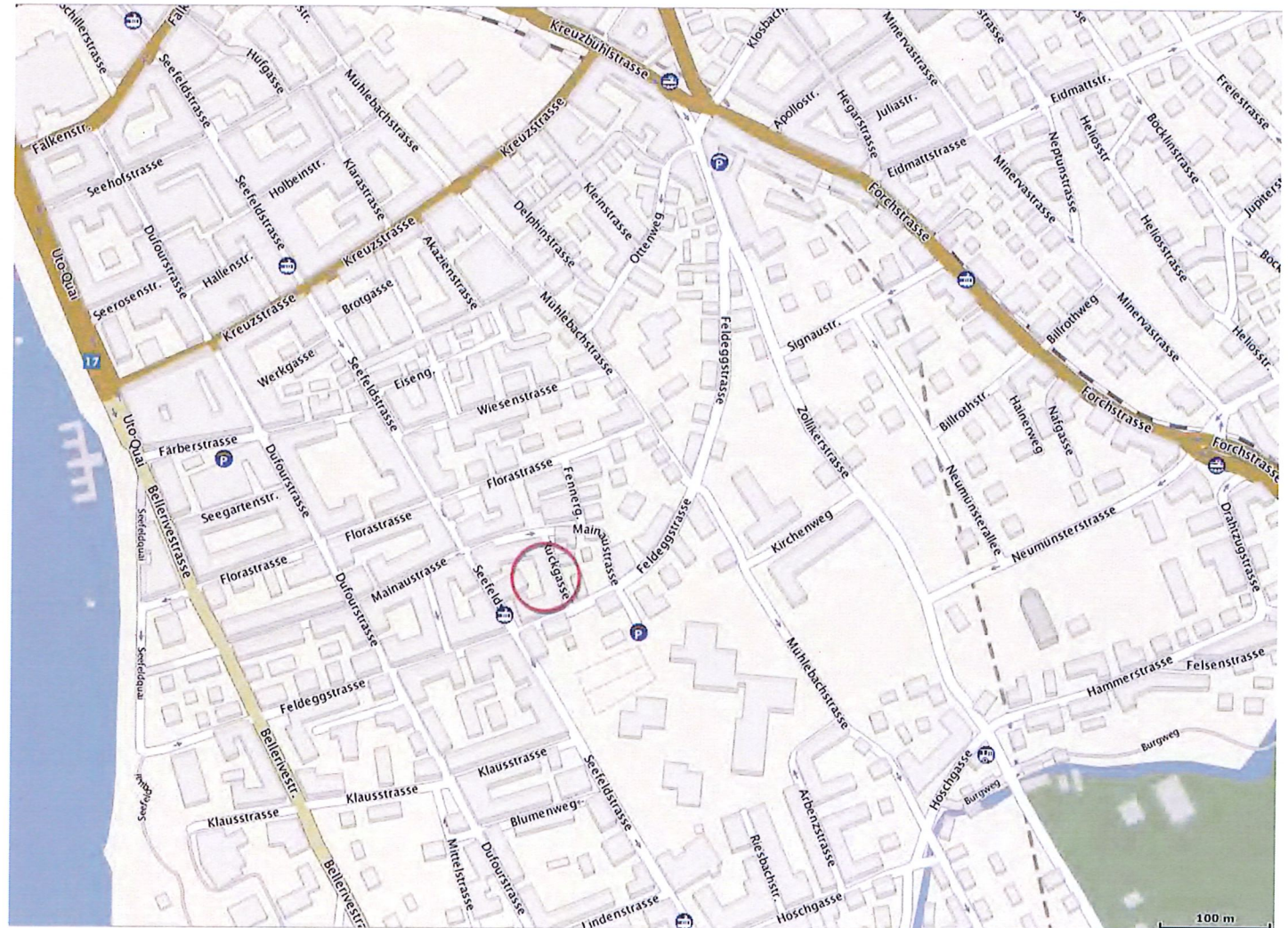


Situationsplan

Haltestelle "Feldeggstrasse"

Tram 2 und 4

zusätzlich (in Richtung
Bellevue) Bus 912 und 916



Kurz-Baubeschrieb

Die Liegenschaft Feldeggstrasse 55 diente früher als Kartonagenfabrik und Druckerei. Während im Erdgeschoss (Hochparterre) sowie im 1. Obergeschoss langjährige Büromieter ihren Geschäften nachgehen, sind im 2. Obergeschoss und im Dachgeschoss mit viel Liebe zum Detail neue Wohnungen eingebaut worden. Jede Wohnung verfügt über einen eigenen Aussenbereich. Im Dachgeschoss sind die konstruktiven Holzteile sichtbar und verleihen den Wohnungen einen unvergleichlichen Charme. Im Untergeschoss sind natürlich belichtete, geheizte Hobbyräume zusätzlich mietbar.

Allgemeine Gebäudeteile

Aufzugsanlage	Personenlift für 8 Personen (UG – 3. OG), mit separatem ebenerdigen Hofeingang
Treppenhaus	Natursteinbelag, Wände verputzt
Briefkasten	Briefkastenanlage im Eingangsbereich Sonnerie, Gegensprechanlage, automatischer Türöffner
Kellerabteile	Kellerabteil pro Wohnung im Kellergeschoss
Waschküche	Waschküche / Trockenraum in 2.OG, Wohnung 31 mit eig. Waschmaschine und Tumbler
Gebäudehülle	Mauerwerk / Beton, verputzt Sämtliche Fenster mit dreifacher Isolierverglasung

Ausstattung Wohnungen

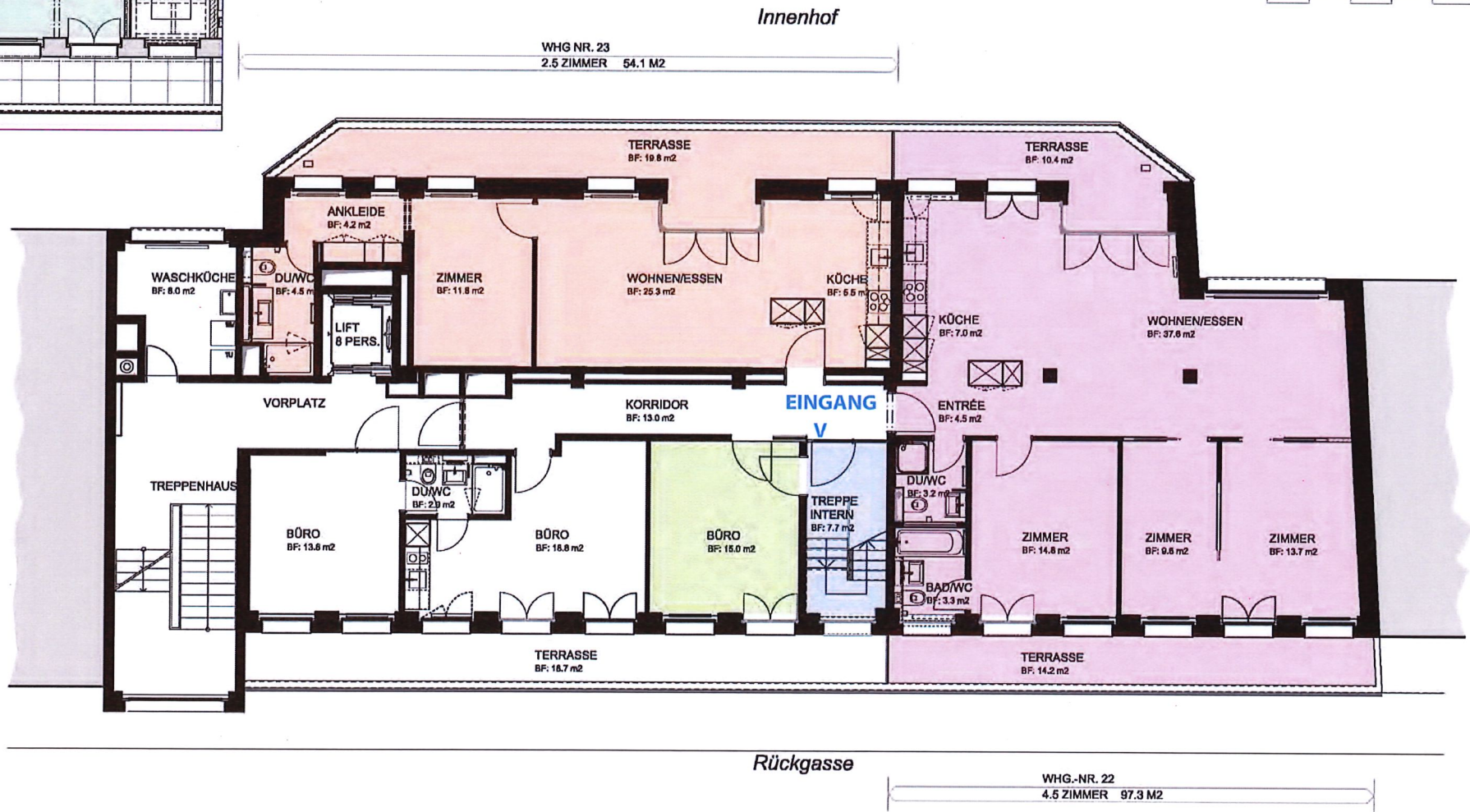
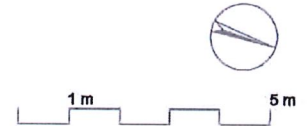
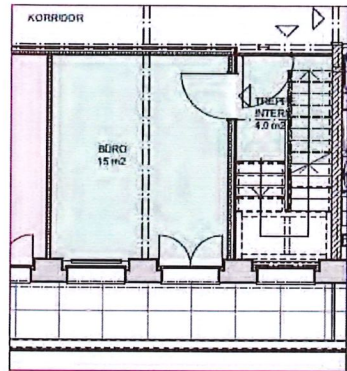
Eingangstüren	Schallhemmend, feuerhemmend EI30, Spion, Sicherheitsbeschläge
Fenster	Fenster in Holz/Metall, dreifach Isolierverglasung
Sonnenschutz	Fenster in den Zimmern mit Verbundraffstoren (elektrisch) Zusätzliche Beschattung der Dachterrassen mit Knickarmmarkise
Terrassen	Terrassen im 2.Obergeschoss und Dachgeschoss mit Platten
Böden	Entrée und Zimmer mit Parkett (europ. Eiche) Nasszellen und Küchen mit Feinsteinzeugplatten
Wände	Abrieb gestrichen, Nasszellen Feinsteinzeugplatten
Decken	Weissputz gestrichen, Holzwerk gebürstet und natur belassen
Einbauschränke	Holz, weiss gestrichen
Küchen	Küchenfronten kunstharzbelegt, Abdeckung Naturstein (finn.), Küchengeräte V-Zug, Glaskeramikkochfeld, Dunstabzug, Kühlschrank mit separatem Gefrierfach, Backofen, Mikrowellen und Steamer sowie Geschirrspülmaschine
Nasszellen	Spiegelschrank, Armaturen und Garnituren verchromt, Waschtisch, Bad und WC Keramik weiss
Waschen/Trocknen	2.5-Zi Wohnung, 3.5-Zi Wohnungen: Waschküche / Trockenraum mit Tumbler im 2.Obergeschoss; 4.5-Zi Wohnung im 3. OG: eigene Waschküche mit Tumbler

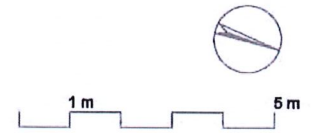
Haustechnik

Elektroanlagen	Guter Standard, geschaltene 3-fach Steckdosen und Deckenanschlüsse, verbrauchsabhängige Messung je Wohnung
Multimedia	Anschluss Swisscom / Cablecom in allen Wohn- und Schlafräumen, Glasfaser im Gebäude verfügbar (nachrüstbar)
Wärmeerzeugung	Neue umweltfreundliche Gasheizung im Kellergeschoss
Wärmeverteilung	2. OG mit Radiatoren, Wohnungen im 3. OG (Dachgeschoss) mit Bodenheizung
Kühlung	Büros im 2. OG mit Kühldecke
Lüftung	Küchen mit Dunstabzug, innenliegende Nasszellen Abluft mit Ventilator, Büros im 2. OG mit Lüftung
Sanitäreanlagen	Zentrale Warmwasseraufbereitung im Untergeschoss
Hobbyräume im UG	Hohlböden, Kühldecke, Lüftung, teilweise mit Wasseranschluss

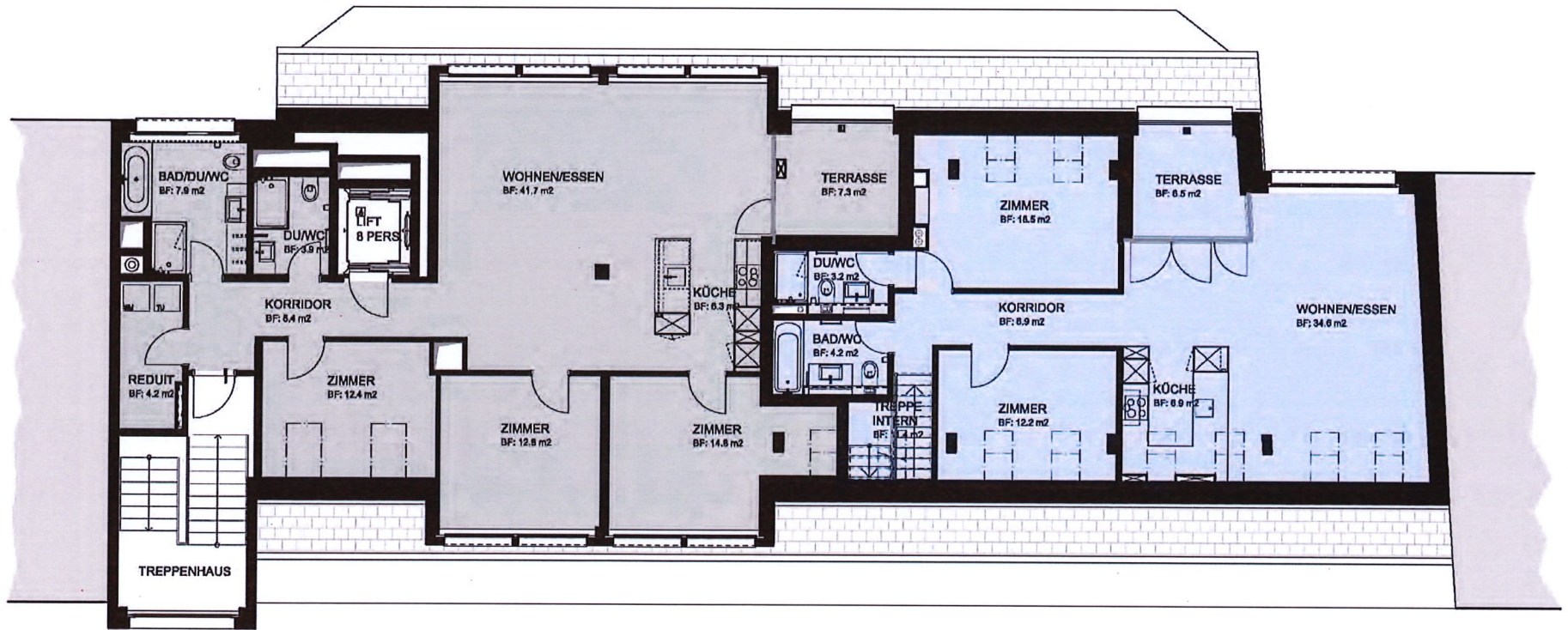
Spezial-Dokumentation, nur gültig für "Wohnung 32"

grün = offene Fläche ohne Zwischenwand zur Wohnungstreppe;
 Bürofläche bildet Raumeinheit mit Vorraum bei Wohnungstüre.





Innenhof



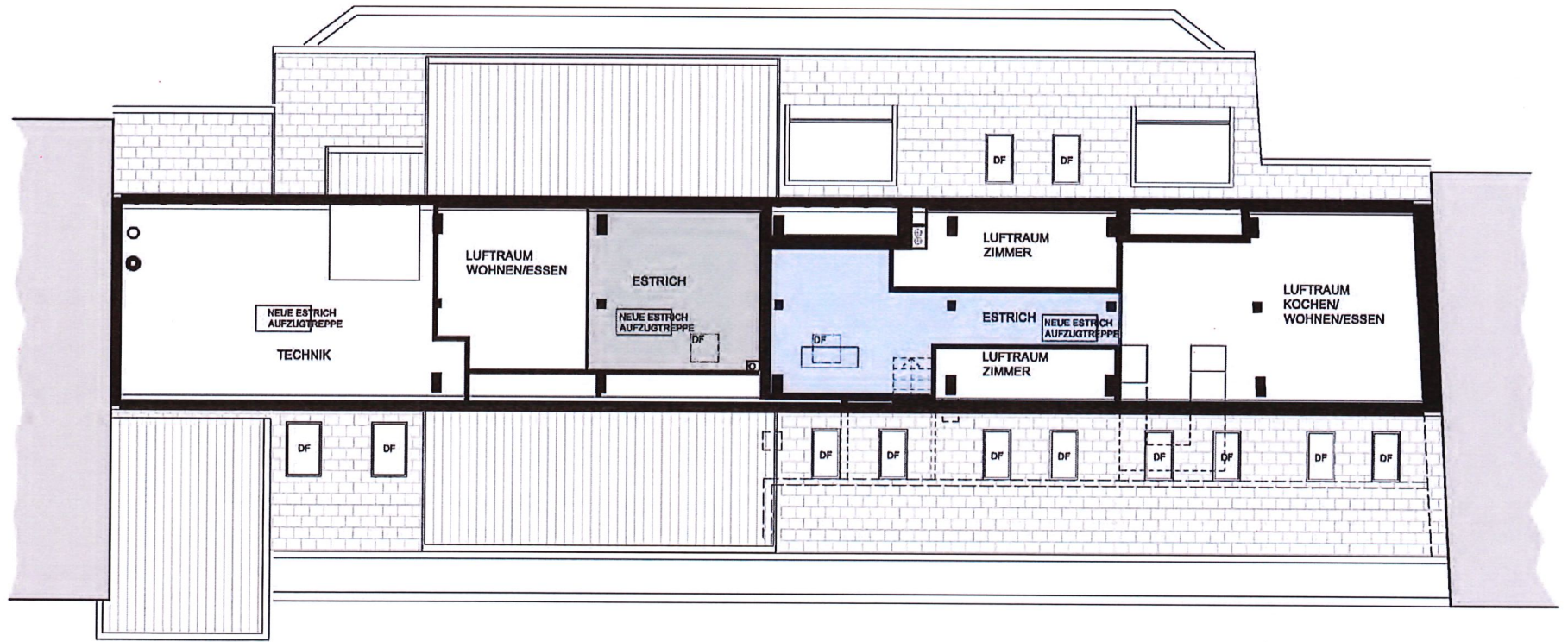
Rückgasse

WHG.-NR. 31	WHG.-NR. 32
4.5 ZIMMER	3.5 ZIMMER
117.6 M2	92.4 M2



1 m 5 m

Innenhof



WHG.-NR. 31
4.5 ZIMMER 117.8 M2

Rückgasse

WHG.-NR. 32
3.5 ZIMMER 92.4 M2

