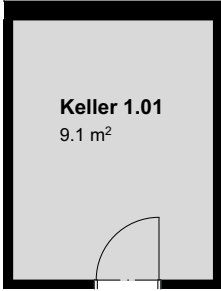
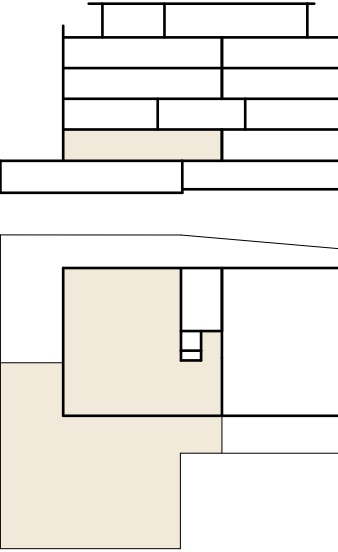




Wohnung 1.01 5.5 Zi

Balkonfläche	240.2 m ²
Kellerfläche	9.1 m ²
Nettowoohnfläche	164.1 m ²
Wohnfläche	170.9 m ²



Sitzplatz/Grünbereich
189.6 m²

siehe auch Grundriss 1. Obergeschoss



Objekt: MFH Rosengartenstrasse 13/15, Brunnen

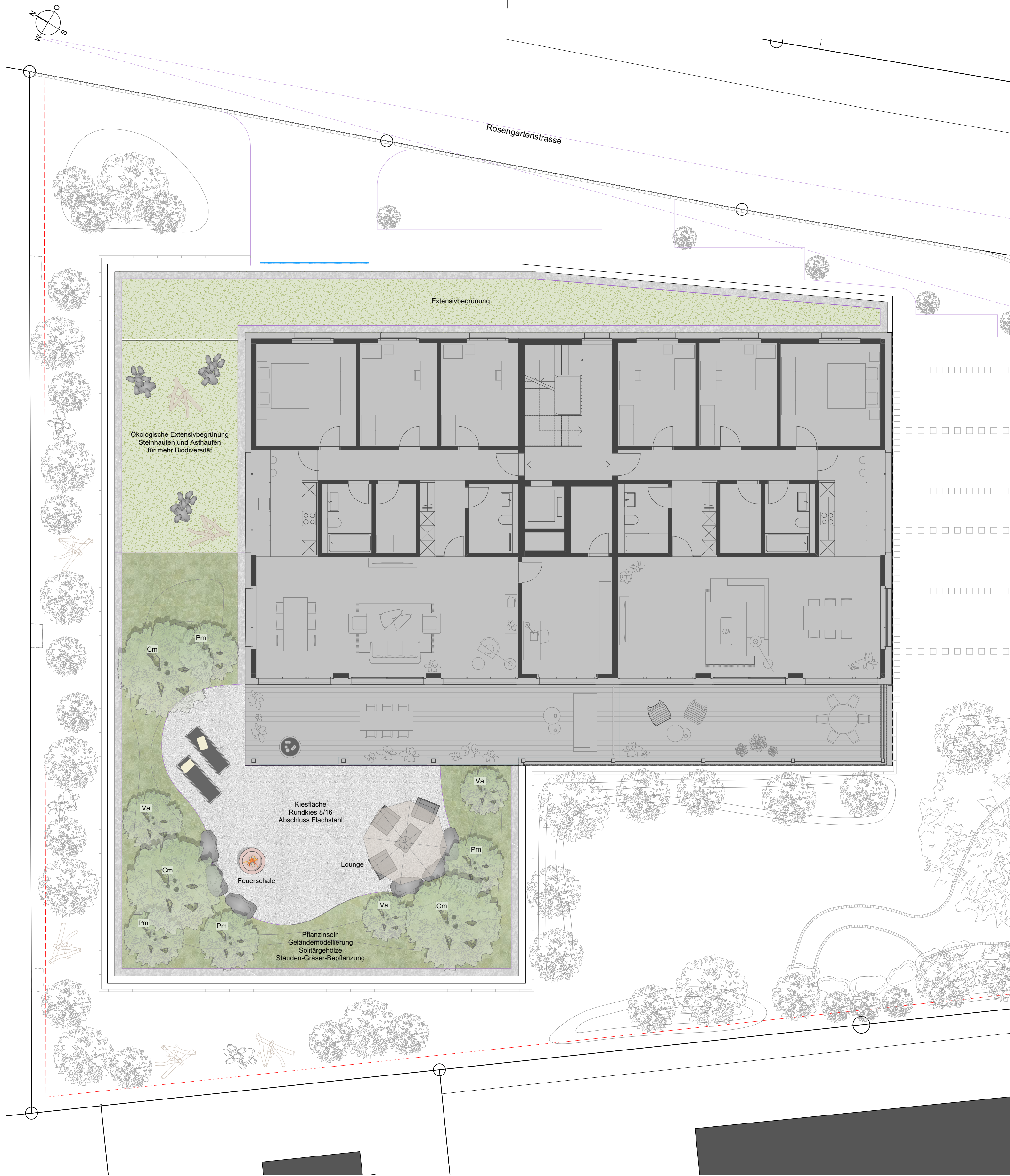
Bauherr: CASUL AG, Am Mattenhof 2d, 6010 Kriens

ideaverde

Baueingabe Umgebung Attika I Situation


1:100


Druckdatum: 23.02.2024 | Gez.: 19.06.2023 | pe | Pl.Nr.: 487-32-02 | Format: 60 x 63 cm
idea verde AG | Garten- und Landschaftsarchitektur | Haselmatte 12b | 6210 Sursee | T +41 41 371 22 60 | info@ideaverde.ch | ideaverde.ch
CAS GRUPPE AG | Am Mattenhof 2d | 6010 Kriens | T +41 41 418 00 80 | info@cas-gruppe.ch | cas-gruppe.ch
F. BO. Haus MFH + 10.00 + 436.00 m.i.U.M. | Unsere Pläne sind geistiges Eigentum und dürfen ohne ausdrückliche Zustimmung weder kopiert noch an Dritte weitergeleitet werden.



LEGENDE ATTIKA


BELÄGE

 Kiesfläche / Rundkies 8/16
Einbauort: Aufenthaltsbereich Attika


 Fassadenspritzschutz / Rundkies 16/32
Einbauort: Längs Fassaden

GRÜNFLÄCHEN


 Extensivbegrünung
Einbauort: Attika


 Pflanzrabatten / Stauden
Einbauort: Bepflanzungen


BEPFLANZUNG

 Mehrstämmige Kleinbäume / Grosssträucher
Cm = Cornus mas (Kornelkirsche)
Ps = Pinus mugo (Bergkiefer)
Va = Vitex agnus-castus (Mönchspfeffer)

ABSCHLÜSSE / PLANSYMBOLLE

 Stahleinfassung, 150mm x 6mm x freie Längen
Einbauort: Einfassung Pflanzflächen und Fassadenschutz

 Findlinge
Einbauort: Sitzbereiche

 Steinhäufen und Asthäufen für mehr Biodiversität
Einbauort: Extensivbegrünung

PLANINFORMATIONEN

 Brüstung

ROSENGARTENSTRASSE

Einfahrt ESH

ESH

Hauptzugang
Velo/Kinderwagen

Container

Besucher 1

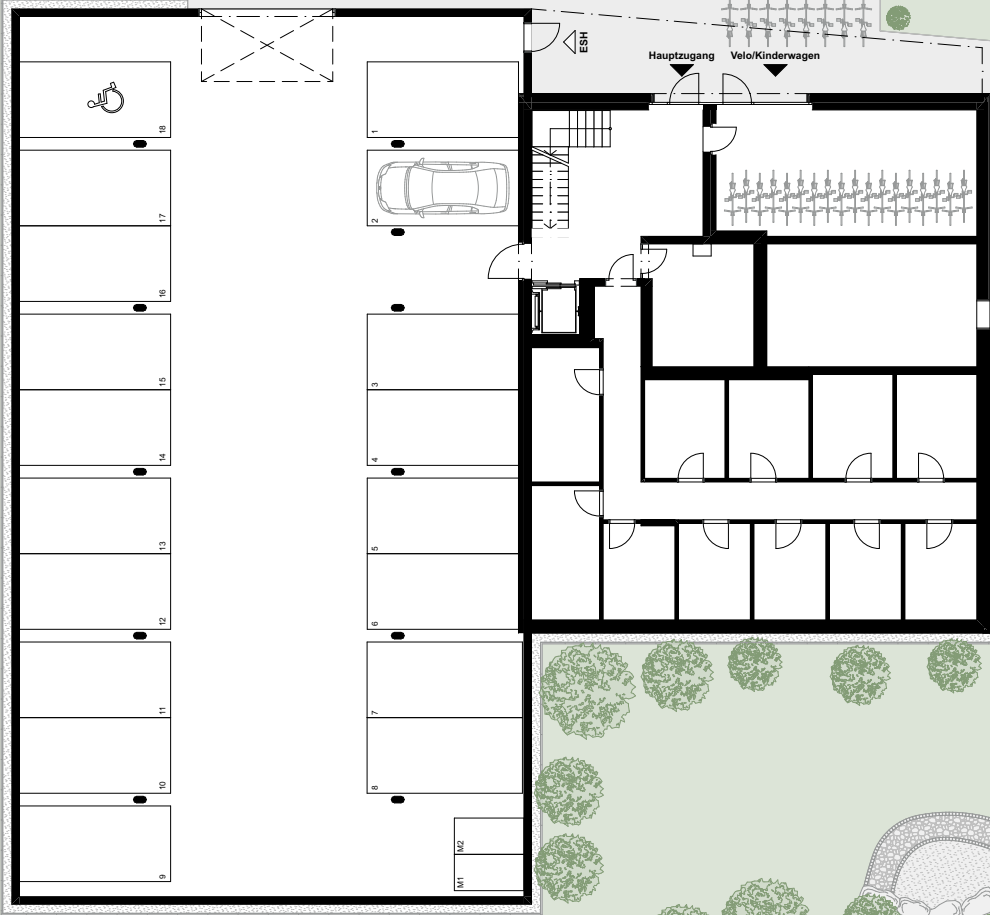
Besucher 2

Privat 1

Privat 2

Privat 3

RIEDMATTWEG



2

Längsschnitt

1:150 | 07.02.2024 | AMi

20087-BRRO – Neubau MFH Rosengartenstrasse 13 / 15 Brunnen

