

IM DORF OBERBÜREN

Mietwohnungen



BEZUG
01/2027

Im Dorf 13
9245 Oberbüren

www.methabau.ch

METHABAU
entwickelt | plant | baut

Inhaltsübersicht

Einleitung	3
Ihr Wohnort	4-5
Grundrisse	6-13
Kellerräume/Einstellplätze	14-15
Kurzbeschreib	16

Wohnkomfort und Qualität vereint in attraktiven Mietwohnungen

Die Methabau Real Estate AG erstellt an der Adresse
Im Dorf 13 in Oberbüren 8 Mietwohnungen.
Die lichtdurchfluteten Wohnungen unterscheiden sich
in Grösse und Gestaltung und bieten somit individuellen
Wohnraum. Überzeugen Sie sich selbst anhand der
Highlights in den Grundrissen sowie im Kurzbaubeschrieb.

Voraussichtlicher Bezug ist im Januar 2027.

Oberbüren, ein perfektes Zuhause



Gute Busverbindungen zu den Bahnhöfen Uzwil und Gossau SG.

Die Gemeinde Oberbüren liegt im Herzen des Fürstenlandes im Kanton St. Gallen, Wahlkreis Wil. Sie ist eine wachsende Gemeinde, die sich an der Einmündung der Glatt in die Thur befindet und setzt sich aus den drei Dörfern Oberbüren, Niederwil und Sonntal zusammen. Drei Dörfer – eine Gemeinde.

Oberbüren bietet sowohl Gewerbe und Industrie als auch den rund 4681 Einwohnerinnen und Einwohnern eine attraktive Grundlage. Mit nur wenigen Schritten gelangt man in die nahegelegenen Erholungsgebiete – sei es in den Wald, an die Thur oder Glatt oder auf einen der zahlreichen schönen Spazier- und Radwege. Neben dem direkten Autobahnanschluss und dem gut ausgebauten öffentlichen Verkehrsnetz überzeugt Oberbüren zudem mit ausgezeichneten Schulen, einem vielfältigen und aktiven Vereinsleben sowie einer gut ausgebauten Infrastruktur.

Zahlen und Fakten zu Oberbüren

Höhe Oberbüren: 500 m ü. M.
höchster Punkt: 660 m ü. M. (Sidenberg)
tiefster Punkt: 483 m ü. M. (Chrüzalber)

Nachbargemeinden: Zuzwil SG, Niederhelfenschwil,
Niederbüren, Gossau SG, Flawil, Oberuzwil und Uzwil.

Bevölkerung Einwohnerdaten (per 31.12.2025)

Oberbüren	2439
Niederwil	1528
Sonnental	714
Einwohner total	4681

Mehr Infos zur Gemeinde finden Sie unter
www.oberbueren.ch

LAGE

Im Dorf Oberbüren			
Oberstufenzentrum	1 min	>1 min	
Bushaltestelle	1 min		
Spar	3 min	>1 min	
Bahnhof Uzwil			13 min
Migros Uzwil			17 min
Wil			12 min
St. Gallen			22 min
Zürich Flughafen			40 min
Kantonsspital St. Gallen			19 min

Oberbüren präsentiert sich mit einem ansprechenden Dorfkern, umgeben von Wiesen und Wäldern.



4½-Zimmer-Wohnung EG

Wohnung EG-1

Korridor	11.61 m ²	Loggia	9.79 m ²
Wohnen/Essen	36.42 m ²	Keller	8.28 m ²
Zimmer 1	9.96 m ²		
Zimmer 2	9.94 m ²		
Zimmer 3	15.25 m ²		
Bad/Dusche/WC	5.40 m ²		
WC	2.32 m ²		
Reduit	3.98 m ²		
Gesamtwohnfläche	94.88 m²		

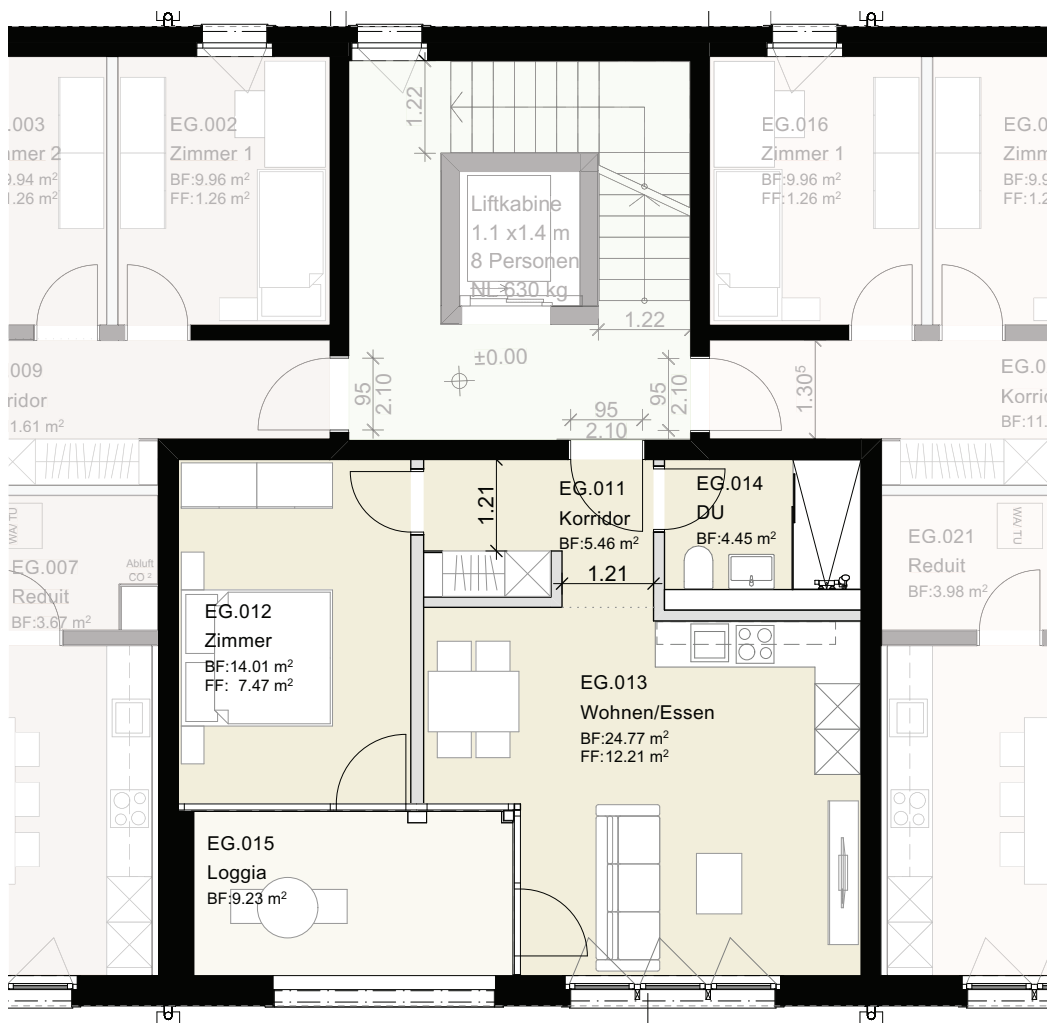


Grundriss M 1:100

2½-Zimmer-Wohnung EG

Wohnung EG-2

Korridor	5.46 m ²	Loggia	9.23 m ²
Wohnen/Essen	24.77 m ²	Keller	7.22 m ²
Zimmer 1	14.01 m ²		
Dusche/WC	4.45 m ²		
Gesamtwohnfläche	48.69 m²		

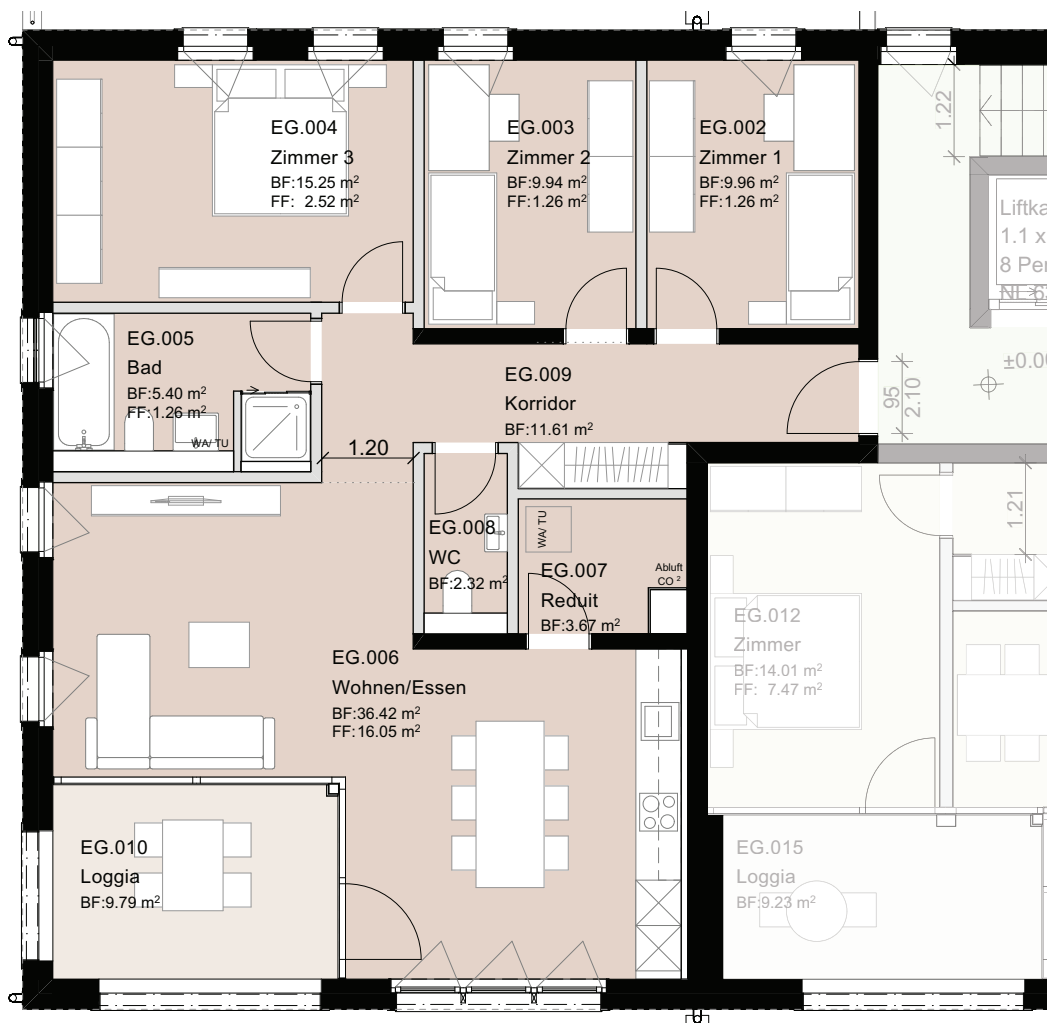


Grundriss M 1:100

4½-Zimmer-Wohnung EG

Wohnung EG-3

Korridor	11.61 m ²	Loggia	9.79 m ²
Wohnen/Essen	36.42 m ²	Keller	6.84 m ²
Zimmer 1	9.96 m ²		
Zimmer 2	9.94 m ²		
Zimmer 3	15.25 m ²		
Bad/Dusche/WC	5.40 m ²		
WC	2.32 m ²		
Reduit	3.67 m ²		
Gesamtwohnfläche	94.57 m²		

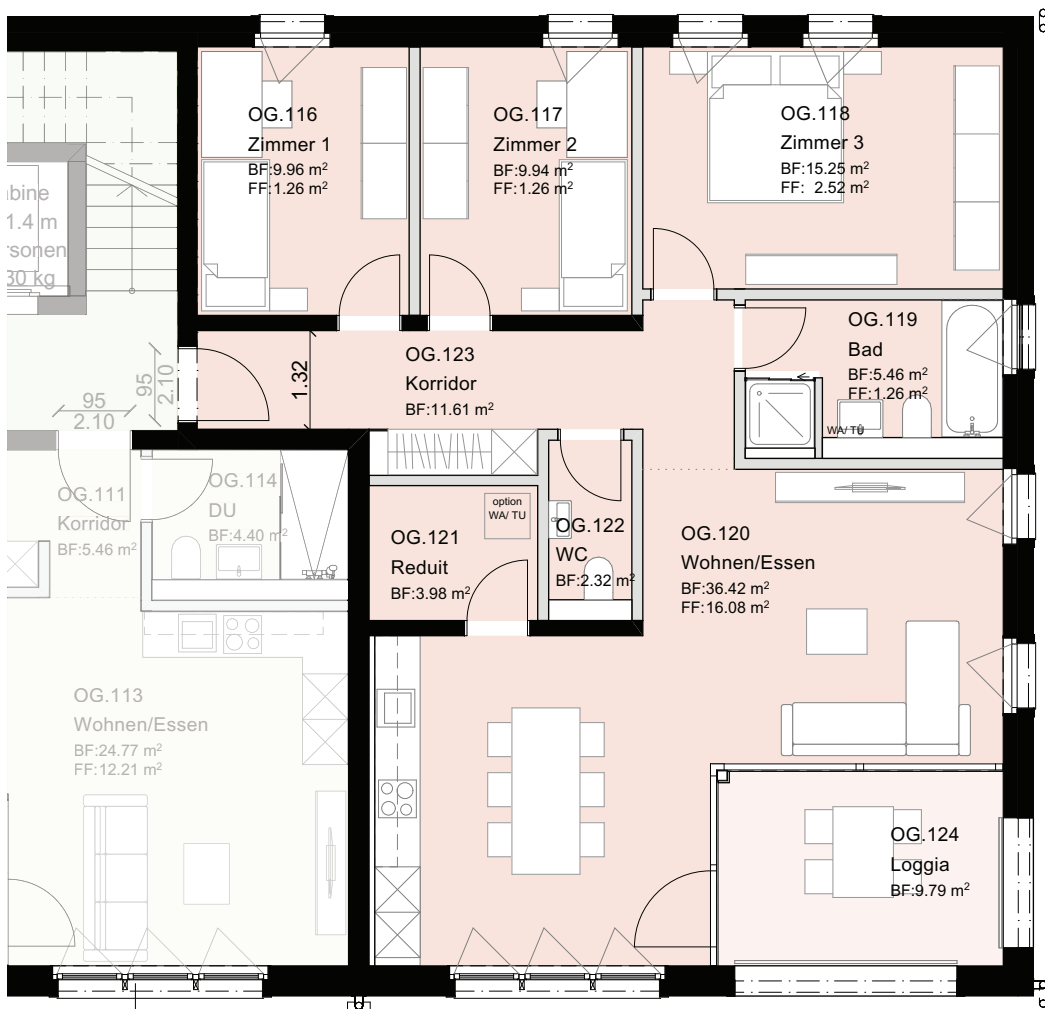


Grundriss M 1:100

4½-Zimmer-Wohnung OG

Wohnung OG-4

Korridor	11.61 m ²	Loggia	9.79 m ²
Wohnen/Essen	36.42 m ²	Keller	6.93 m ²
Zimmer 1	9.96 m ²		
Zimmer 2	9.94 m ²		
Zimmer 3	15.25 m ²		
Bad/Dusche/WC	5.40 m ²		
WC	2.32 m ²		
Reduit	3.98 m ²		
Gesamtwohnfläche	94.94 m²		

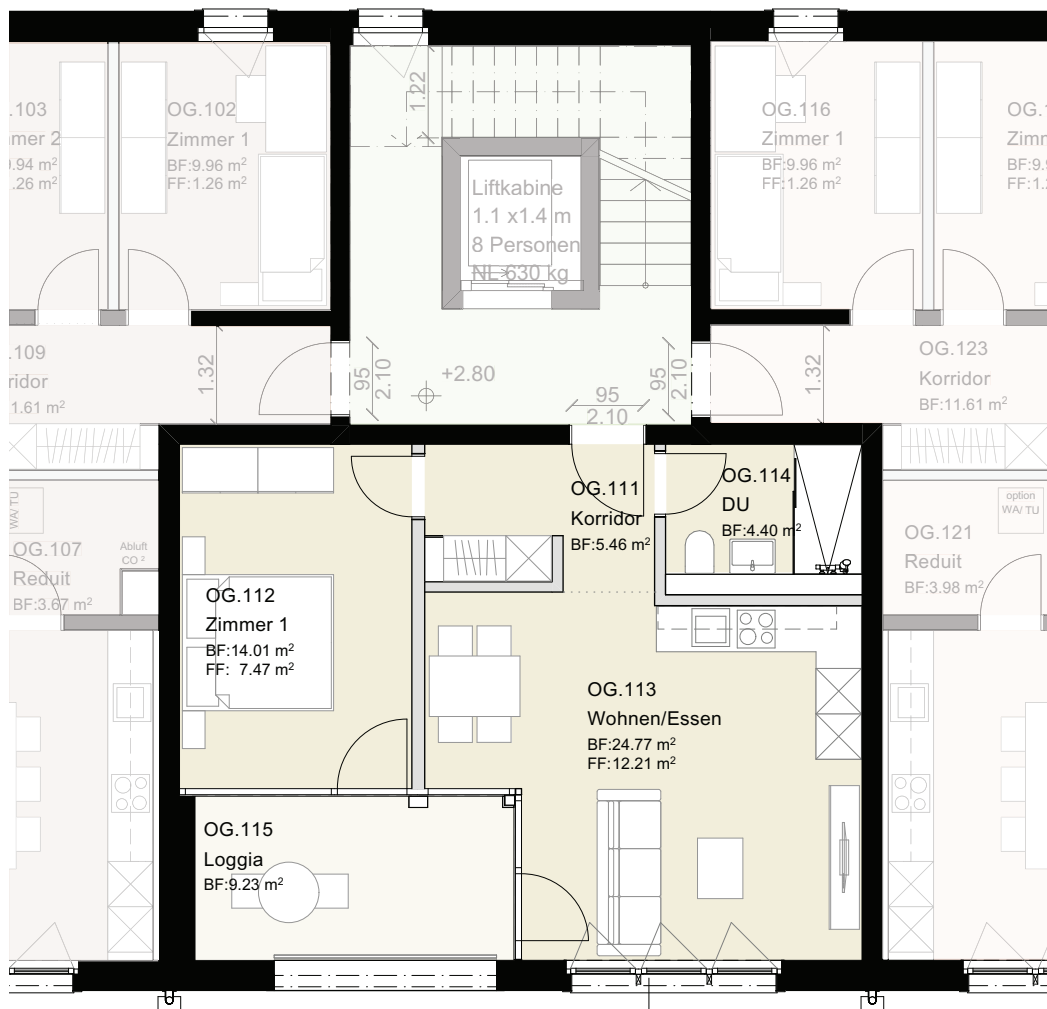


Grundriss M 1:100

2½-Zimmer-Wohnung OG

Wohnung OG-5

Korridor	5.46 m ²	Loggia	9.23 m ²
Wohnen/Essen	24.77 m ²	Keller	7.17 m ²
Zimmer 1	14.01 m ²		
Dusche/WC	4.40 m ²		
Gesamtwohnfläche	48.64 m²		

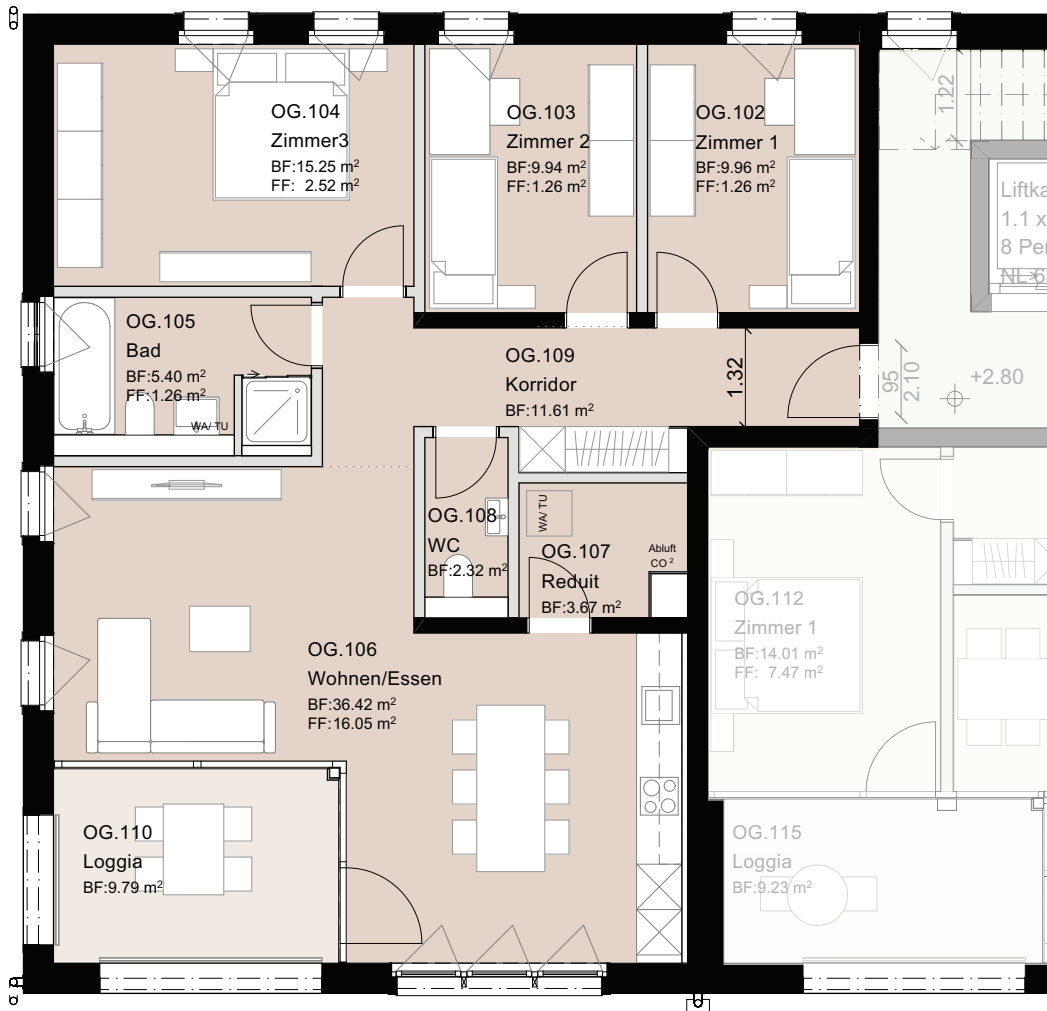


Grundriss M 1:100

4½-Zimmer-Wohnung OG

Wohnung OG-6

Korridor	11.61 m ²	Loggia	9.79 m ²
Wohnen/Essen	36.42 m ²	Keller	7.18 m ²
Zimmer 1	9.96 m ²		
Zimmer 2	9.94 m ²		
Zimmer 3	15.25 m ²		
Bad/Dusche/WC	5.46 m ²		
WC	2.32 m ²		
Reduit	3.67 m ²		
Gesamtwohnfläche	94.57 m²		

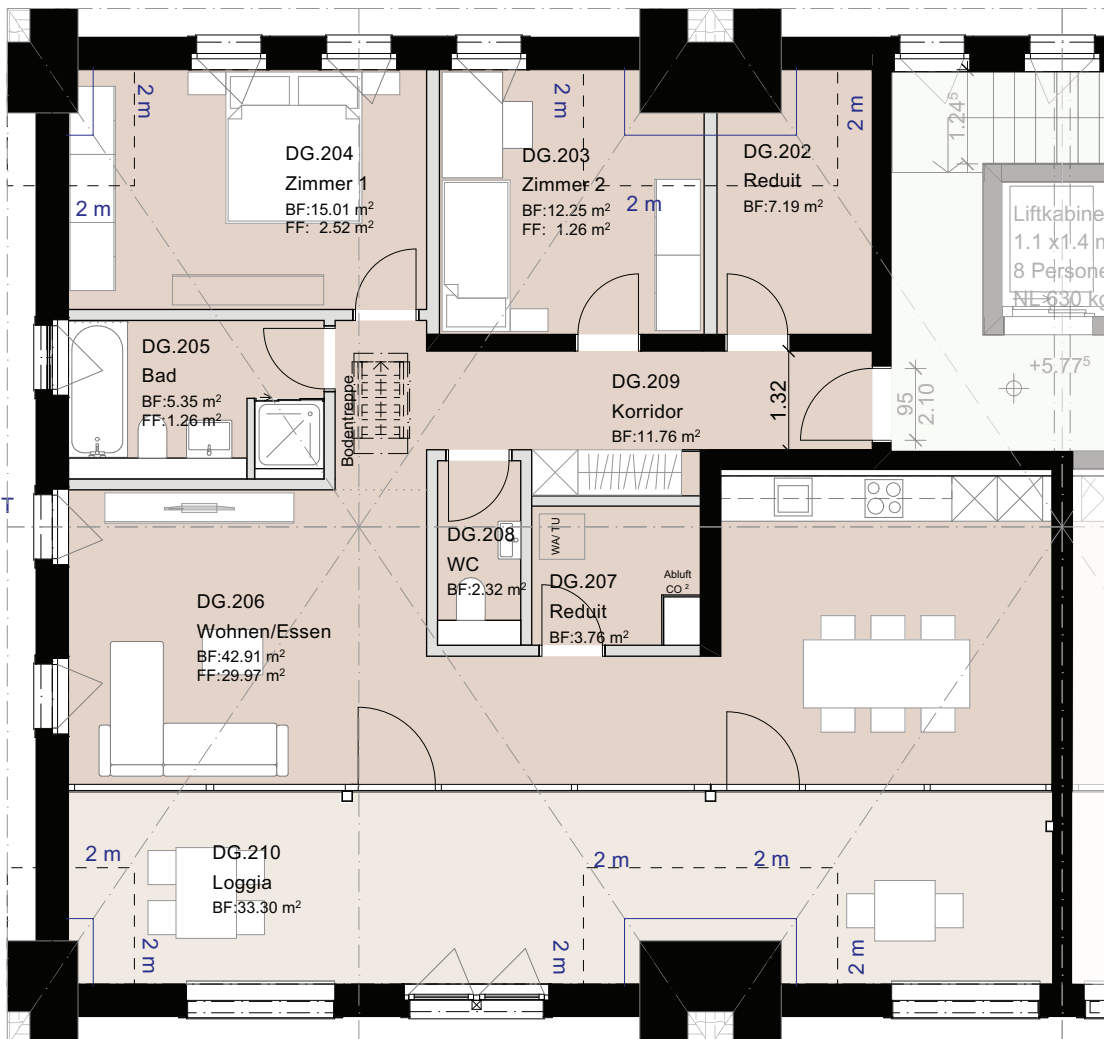


Grundriss M 1:100

3½-Zimmer-Wohnung DG

Wohnung DG-8

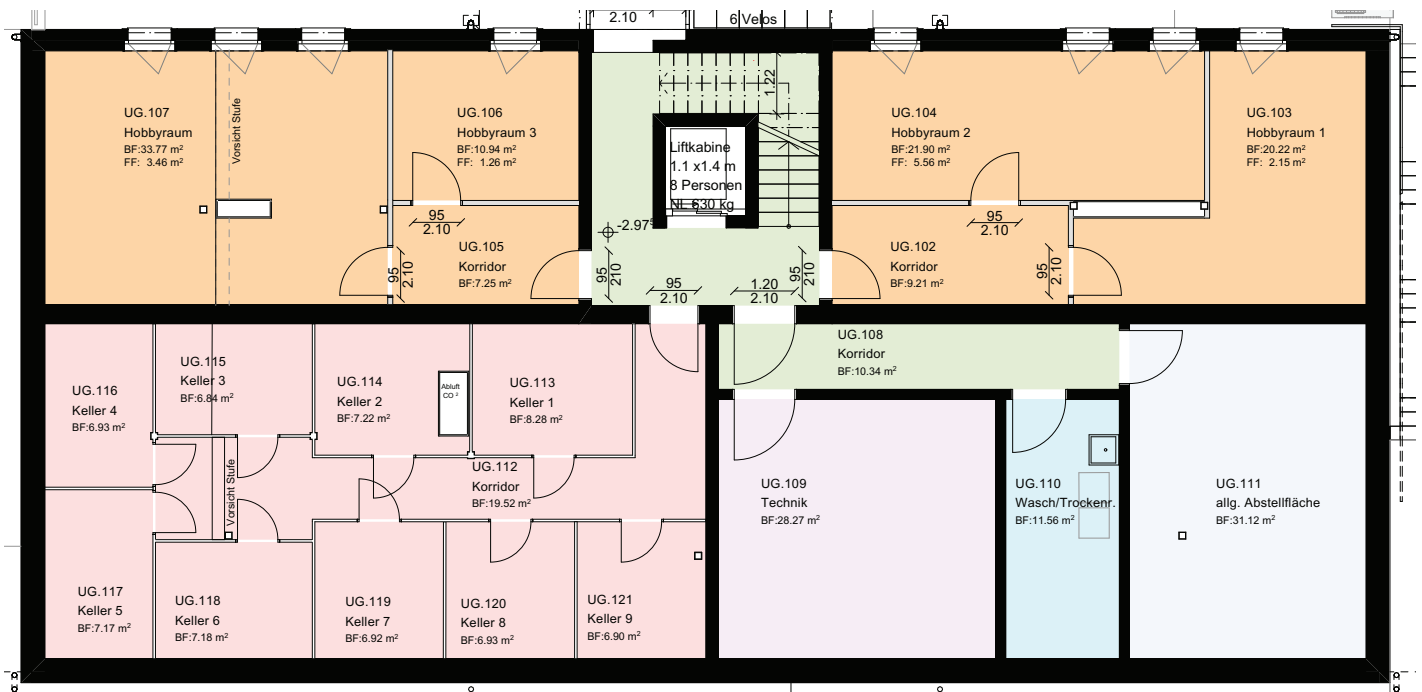
Korridor	11.61 m ²	Loggia	33.30 m ²
Wohnen/Essen	42.91 m ²	Keller	6.93 m ²
Zimmer 1	15.01 m ²	Estrich	122.03 m ²
Zimmer 2	12.25 m ²		
Bad/Dusche/WC	5.35 m ²		
WC	2.32 m ²		
Reduit Küche	3.76 m ²		
Reduit Korridor	7.19 m ²		
Gesamtwohnfläche	100.55 m²		



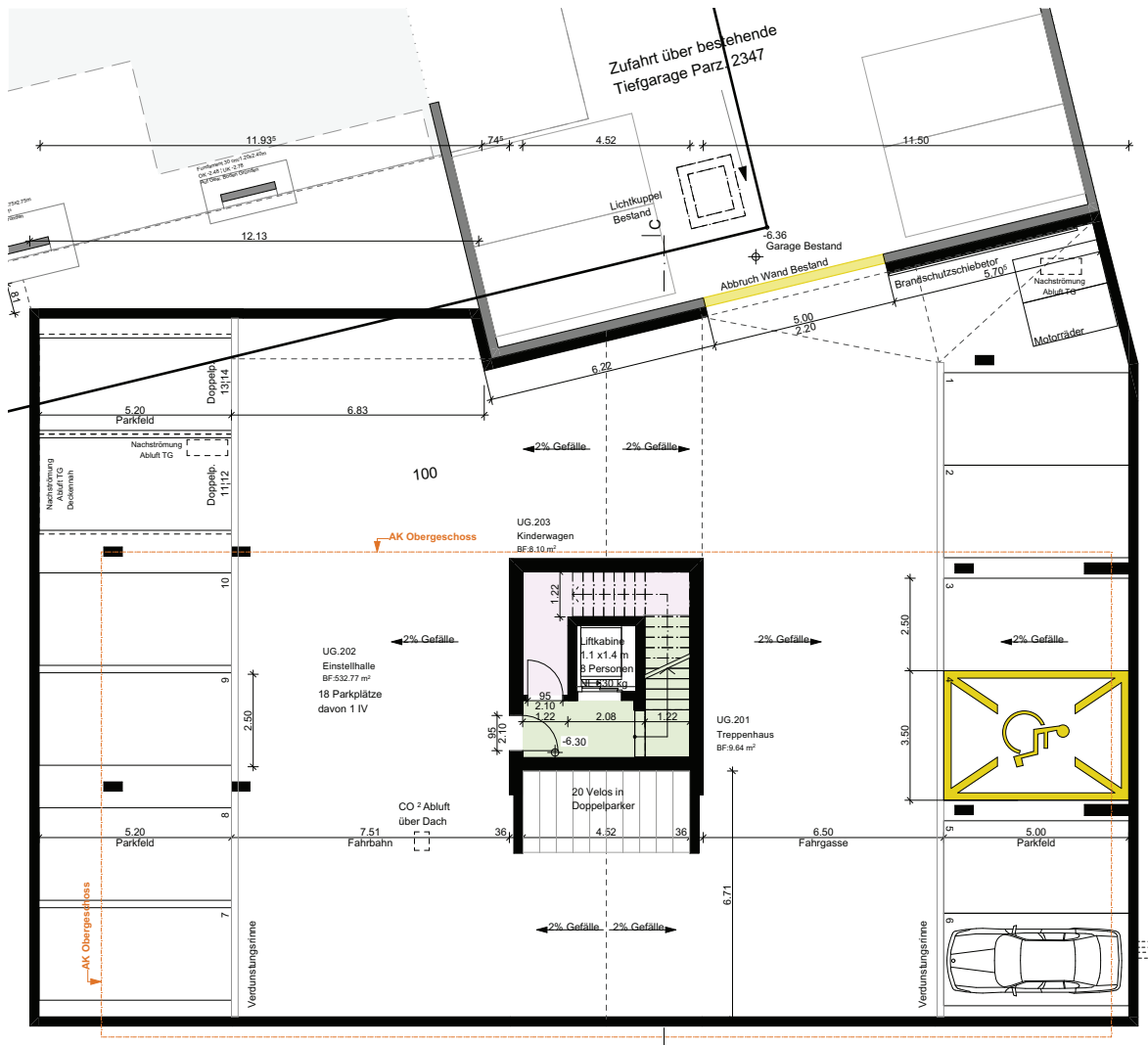
Grundriss M 1:100

Hobbyraum/Keller

Hobbyraum 1	20.22 m ²
Hobbyraum 2	21.90 m ²
Hobbyraum 3	10.94 m ²
Hobbyraum 4	33.77 m ²



Einstellplätze



Kurzbaubeschrieb

Ausbaustandard/Materialisierung

Überzeugen Sie sich von den Highlights aus dem Bau- und Materialisierungsbeschrieb.

Fenster

- ▶ Hochwertige Holzfenster mit dreifach-Isolierverglasung
- ▶ Optimale Schall und Wärmedämmung

Bodenbeläge

- ▶ Nasszelle mit keramischen Plattenbelägen
- ▶ Restliche Räume mit Vinyl
- ▶ Balkone und Terrassen/Sitzplätze mit Terrassen-Platten

Wascheinrichtungen

- ▶ Ab 3.5 ZWG WM/TU in jeder Wohnung
- ▶ 2.5 ZWG WM/TU im Untergeschoss

Sonnenschutz

- ▶ Elektrische Storen
- ▶ Balkone und Terrassen/Sitzplätze mit elektrischen Markisen

Heizungsanlage

- ▶ Beheizung mittels energieeffizienter Luft-Wasser Wärmepumpe
- ▶ Die Wärmeverteilung erfolgt über die Bodenheizung regulierbar mittels Thermostaten
- ▶ Die Messung erfolgt für Heizung und Kalt-/ Warmwasser individuell pro Wohnung

Kücheneinrichtung

- ▶ Moderne Einbauküche mit hochwertigen Küchenapparaten
- ▶ Arbeitsflächen als Natursteinplatte

Tiefgarage, Kellerräumlichkeiten

- ▶ Keller pro Wohnung (Lamellensystem aus Metall), abschliessbar
- ▶ Einstellplätze oder Doppelparker
- ▶ Abstellplätze für Motorräder
- ▶ Grosszügiger Fahrradabstellplatz in der Tiefgarage
- ▶ Zufahrt zu Tiefgarage durch Nachbarsgebäude
- ▶ Disponibelräume

Multimedia

- ▶ Glasfaseranschluss mit Elektro-Unterverteiler mit Netzwerkanschluss im Wohnzimmer

Beleuchtung

- Nasszellen Kabelauslass für Montage Deckenleuchte
- ▶ Küche Spots und Unterleuten
- ▶ Hauseingang/ Treppenhaus mit Spots

Hauszugang

- ▶ Briefkastenanlage mit integrierter Sonnerie und Gegensprechanlage
- ▶ Rollstuhlgängigen Personenaufzugs

Schliessanlage

- ▶ Schliessanlage für Hauseingang, Wohnungstüren, alle notwendigen UG-Türen und Briefkasten

Lüftungsanlagen

- ▶ Lüftung in Nasszellen und Reduit
- ▶ Belüftung im Untergeschoss

Umgebung

- ▶ Grundstücksflächen mit Pflasterwegen und einem Spielbereich

Ausführungsbedingte Änderungen und Anpassungen bleiben vorbehalten. Stand Mai 2026



METHABAU
Fehlwiesstrasse 28
8580 Amriswil
T +41 71 447 12 23

verwaltung@methabau.ch
www.methabau.ch