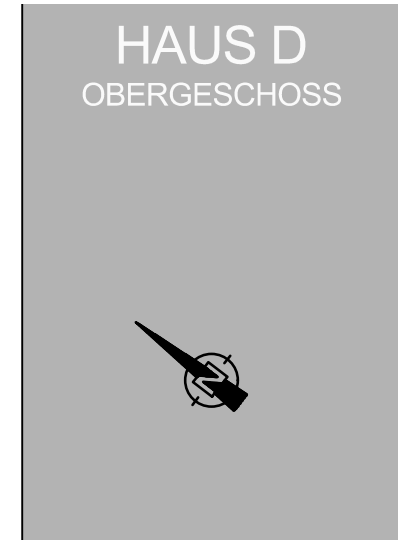
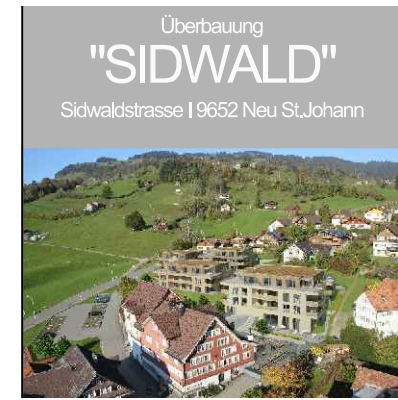
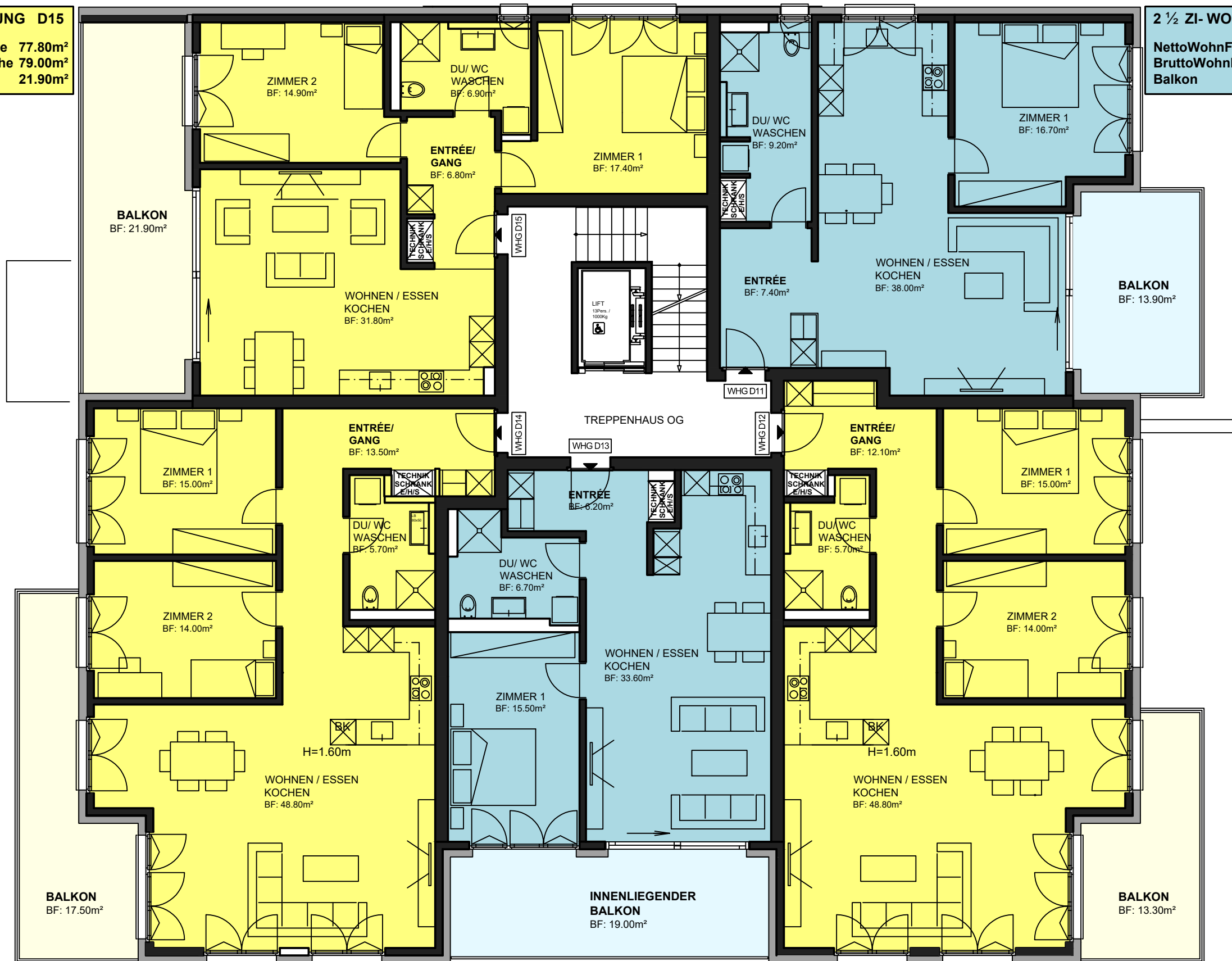


**3 ½ ZI-WOHNUNG D15**

NettoWohnFläche 77.80m<sup>2</sup>  
 BruttoWohnFläche 79.00m<sup>2</sup>  
 Balkon 21.90m<sup>2</sup>

**2 ½ ZI-WOHNUNG D11**

NettoWohnFläche 71.30m<sup>2</sup>  
 BruttoWohnFläche 73.00m<sup>2</sup>  
 Balkon 13.90m<sup>2</sup>



**3 ½ ZIMMER WOHNUNG D14**  
 NettoWohnFläche 97.00m<sup>2</sup>  
 BruttoWohnFläche 98.60m<sup>2</sup>  
 Balkon 17.50m<sup>2</sup>

**2 ½ ZIMMER WOHNUNG D13**  
 NettoWohnFläche 62.00m<sup>2</sup>  
 BruttoWohnFläche 63.10m<sup>2</sup>  
 Balkon 19.00m<sup>2</sup>

**3 ½ ZIMMER WOHNUNG D12**  
 NettoWohnFläche 95.60m<sup>2</sup>  
 BruttoWohnFläche 97.20m<sup>2</sup>  
 Balkon 13.30m<sup>2</sup>

**OBERGESCHOSS - HAUS D**