

# Grundriss Erdgeschoss



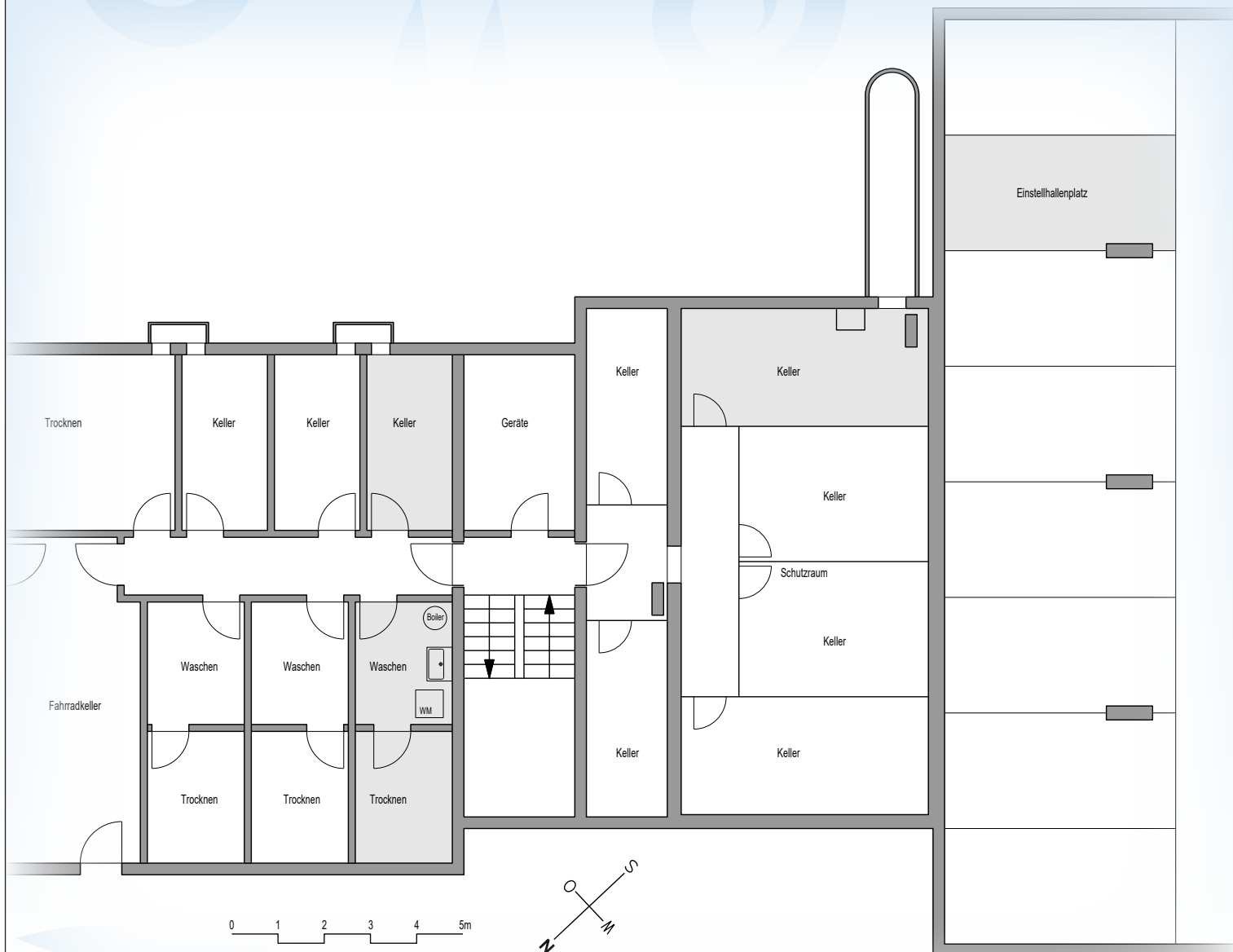
- grosser, heller Hauseingang
- Entrée und Korridor mit Einbauschränken und Garderobe
- sep. Dusche / WC

- grosses Bad / WC
- geräumige Küche mit Essplatz und Ausgang zu Balkon

- grosses Wohnzimmer
- Bodenbeläge in Küche, Wohnen, Nasszellen und Korridor in Platten
- Bodenbeläge in den Zimmern in Teppich



# Grundriss Untergeschoss



- Auto-Einstellhalle automatisches Tor mit Fernsteuerung

- Separates Kellerabteil ca. 12m<sup>2</sup>

- eigener Waschraum ca. 5m<sup>2</sup> und eigener Trockenraum ca. 5 m<sup>2</sup>

