



Baubeschrieb allgemein

Fassade

| | |
|------------------|--|
| Fenster | Holz/Metall-Fenster, innen: Fensterrahmen Holz weiss lackiert, aussen: Alubekleidung mit dunkler Perlglimmerbeschichtung. Dreifach-Isolierverglasung mit höchstem Wärmeschutz, teilw. mit Einbruch- und Schallschutz-Glas, Hebeschiebetüren/Dreh-/Kippflügel mit hochwertigen Objektbeschlägen teilw. verriegelbar im EG |
| Sonnenschutz | Elektrisch gesteuerte Lamellenstoren an den Fenstern und Vertikal-Stoffstoren auf den Balkonen. Mit Wetterstation sturmgeschützt und mit Zentralschalter zusammen bedienbar |
| Vorhang-schienen | VS 57 im Deckenverputz integriert. Eingleisig mit Ausstanzungen für Gleiter-Einsatz |

Türen

| | |
|------------------------|---|
| Zimmertüren | Zargentüren mit Röhrenspan-Türblatt und hochwertigen Objektbeschlägen, Farbe: weiss |
| Wohnungsein-gangstüren | Doppelfalz-Zargentüren mit Vollspan-Türblatt und hochwertigen Objektbeschlägen, erhöhter Brand- und Schallschutz mit Schwelle und Spion, Farbe: weiss |

Balkon/Sitzplätze

| | |
|--------------------|---|
| Boden | Feinsteinzeug-Platten 90x60cm in Muschelkalkfarbe, parallel verlegt, offene Fugen |
| Wände | Fassade: Kompakt-Aussendämmung mit grobkörnigem Verputz |
| Decken | Sichtbeton |
| Geländer | Lamelliertes Naturholzgeländer |
| Beleuchtung/Wasser | Deckeneinbauleuchte, Wand- und Geländerleuchte, Aussen-Steckdose, Gartenbewässerungs-Ventil |
| Sonnenschutz | Vertikal-Stoffstoren |

Elektroanlagen

| | |
|-----------------------|---|
| Elektrodosen/Schalter | Zahlreiche Steckdosen teilw. geschaltet, Licht-Schaltstellen, Kommunikationsdosen für TV/TT/Lan |
| Beleuchtung | Zahlreiche Deckeneinbauleuchten, teilw. dimmbar, Anschlüsse für mieter eigene Leuchten |
| Gegensprech-stelle | Video/Audio Gegensprech-Anlage mit Türöffner Haupteingang |
| PV-Anlage | 15 kWp Photovoltaik-Anlage auf je 43 m2 pro Gebäudeflügel-Dach |
| ZEV Messung | Zusammenschluss Eigenverbrauch mit Smartmeter pro Whg. mit individueller Abrechnung |

Technik/Neberräume

| | |
|-------------|---|
| Heizung | Wärmeerzeugung mit Wärmepumpe (Luft-/Wasser) und Solar-Unterstützung Fussbodenheizung mit Raumthermostatsteuerung |
| Technikraum | Wasserversorgung mit Entkalkungsanlage. Einführung Strom+ Kommunikation mit Glasfaser |
| Neberräume | Kellerabteile zu jeder Wohnung. Decken Abluftventilator mit Licht-/Feuchte-Steuerung |
| Waschküche | Allgemeine Waschküche mit Ausgusstrog, Raumtrockner und Waschautomat 8kg und Wärmepumpen-Waschtrockner (V-Zug) |

Treppenhaus

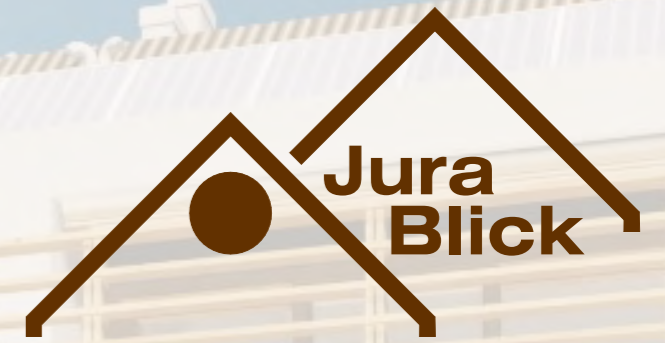
| | |
|-------------|---|
| Boden | Versenkte Profilleisten Matte am Haupteingang, Farbe: dunkel Kunststein-Bodenplatten, porphyrfarbig |
| Treppen | Kunststein-Treppenläufe, porphyrfarbig |
| Wände | Sichtbeton |
| Decken | Abgeglättet sichtbetonfarbig |
| Aufzug | Personenaufzug 630 kg/8 Pers. (rollstuhlgängig), Innen+ Aussen mit Chromstahl-Verkleidung |
| Beleuchtung | LED Lichtband entlang dem Liftschacht |

Einstellhalle

| | |
|-----------------|--|
| Autostellplätze | 9 Einstellhallenplätze, wovon 3 Duplexplätze. Erschlossen durch 4'000 kg/53 Pers. Autoaufzug |
| Veloplätze | Aussen-Unterstand Eingang und in Einstellhalle auch als Moped/Motorradplätze vorhanden |

FS|ARCHITEKTEN

Bauherr:
Eigentümergeinschaft
G. + L. Ferraro Basel



Reigoldswil

**Wir vermieten
attraktive
Neubau-
wohnungen
mit Aussicht.**

Ab Juli 2025



**bei Interesse
QR-Code scannen
oder telefonieren
061 843 10 62**

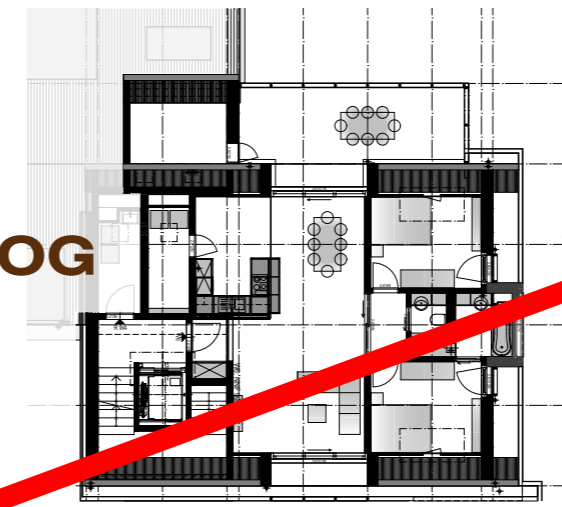
Willkommen im Jurablick

Baubeschrieb Räume

| Entrée/Wohnen/Essen | |
|---------------------|---|
| Boden | Feinsteinzeug-Platten 90x60cm in Jurakalkfarbe, parallel verlegt, hellgraue feine Fugen |
| Wände | Tapeziert mit Variovlies, gestrichen, Farbe: weiss |
| Decken | Weissputz, gestrichen, Farbe: weiss |
| Einbauschränke | Garderobenschrank mit Kleiderstange + Tablare, Farbe: innen weiss/aussen Holz-KH |

| Küche/Reduit | |
|--------------------|--|
| Front / Sichtseite | Schubladen und Türen mit Einzugsdämpfung, Farbe: innen weiss/aussen Holz-KH |
| Abdeckung | Naturstein-Abdeckung in Granit über Kochinsel heruntergezogen, Farbe: dunkel |
| Rückwand | Glasrückwand mit Steckdosen, Farbe: weiss |
| Küchengeräte | Energieeffiziente Haushaltgeräte min. A++ Klasse u. höher Kochinsel mit Induktionskochfeld + integriertem Umluft Unterflurabzug (Bora) Hochliegender Backofen mit Kombiteamer (V-Zug) Integrierte Geschirrspülmaschine (V-Zug) Kühlschrank mit separatem Gefrierfach (V-Zug) |
| Beleuchtung | Integrierte Unterbauleuchte mit LED Leuchtband, Deckeneinbauleuchten, teilw. dimmbar |
| Waschen | Energieeffizienter Waschautomat 8kg und Wärmepumpen-Waschtrockner (V-Zug) |
| Raumabluft | Decken Abluftventilator mit Licht-/Feuchte-Steuerung |

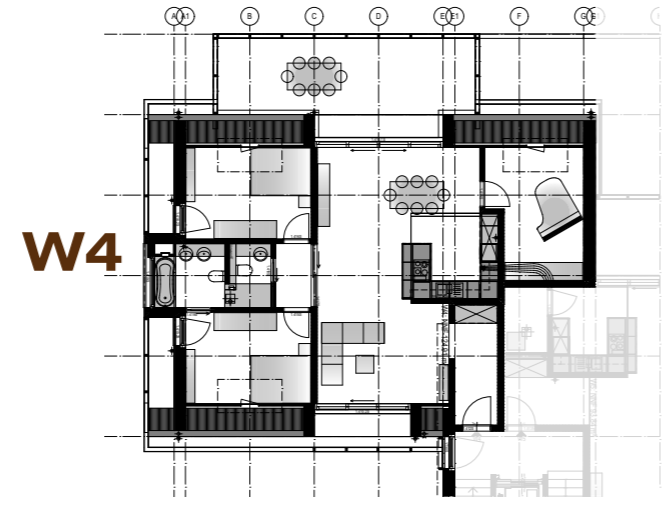
2.OG



W6

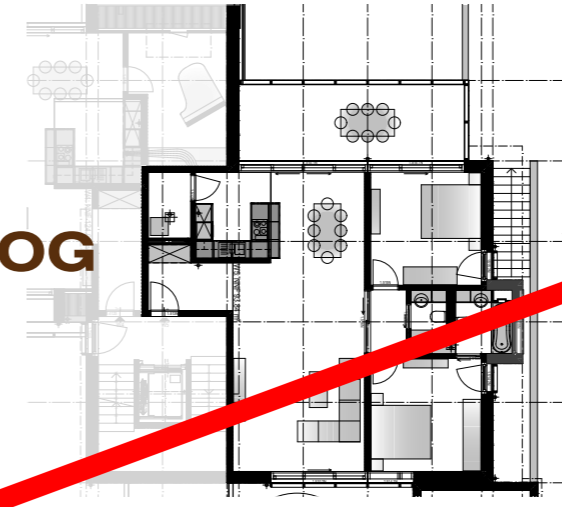
| W6 | | |
|---------------------|--|--------------|
| Wohnen/Essen | | 32.75 |
| Küche | | 9.94 |
| Reduit/WM | | 4.91 |
| Zimmer 1 | | 11.44 |
| Badzimmer/WC | | 3.78 |
| Zimmer 2 | | 11.44 |
| Dusche/WC | | 2.82 |
| Gang | | 2.58 |
| Entrée | | 2.60 |
| offener Galerieraum | | 16.80 |
| Total | | 99.06 |
| Balkone | | 26.63 |
| Aussenreduit | | 8.75 |
| Mieterkeller | | 2.74 |

| W4 | | |
|---------------------|--|---------------|
| Wohnen/Essen | | 36.72 |
| Küche | | 8.12 |
| Reduit/WM (2.OG) | | 5.09 |
| Zimmer 1 | | 13.34 |
| Badzimmer/WC | | 4.75 |
| Zimmer 2 | | 12.98 |
| Zimmer 3 | | 12.98 |
| Dusche/WC | | 3.13 |
| Gang | | 2.58 |
| Entrée | | 6.02 |
| offener Galerieraum | | 19.20 |
| Total | | 124.91 |
| Balkone | | 37.80 |
| Mieterkeller | | 2.96 |



W4

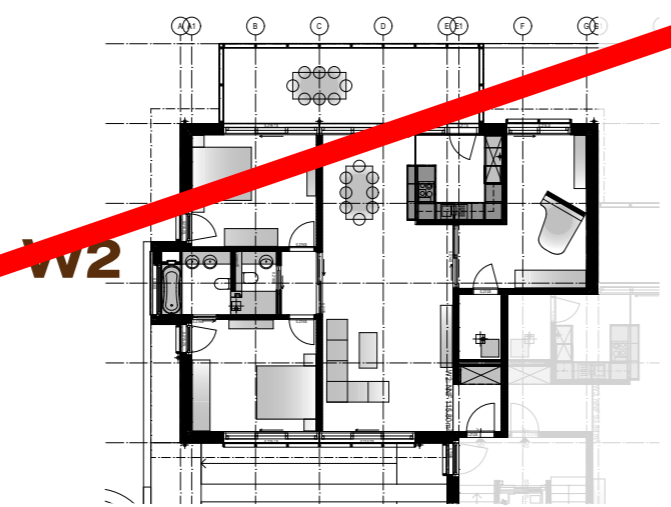
1.OG



W5

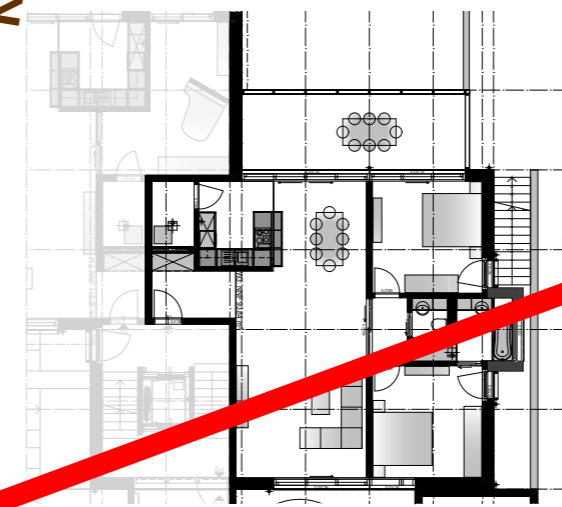
| W5 | | |
|--------------|--|--------------|
| Wohnen/Essen | | 40.50 |
| Küche | | 7.33 |
| Reduit/WM | | 3.16 |
| Zimmer 1 | | 14.12 |
| Badzimmer/WC | | 3.78 |
| Zimmer 2 | | 14.12 |
| Dusche/WC | | 2.82 |
| Gang | | 2.58 |
| Entrée | | 5.43 |
| Total | | 93.84 |
| Balkonloggia | | 20.79 |
| Mieterkeller | | 2.89 |

| W2 | | |
|--------------|--|---------------|
| Wohnen/Essen | | 40.50 |
| Küche | | 8.51 |
| Reduit/WM | | 3.17 |
| Zimmer 1 | | 17.65 |
| Badzimmer/WC | | 4.75 |
| Zimmer 2 | | 16.01 |
| Zimmer 3 | | 16.01 |
| Dusche/WC | | 3.13 |
| Gang | | 2.58 |
| Entrée | | 3.49 |
| Total | | 115.80 |
| Balkonloggia | | 24.11 |
| Mieterkeller | | 3.01 |



W2

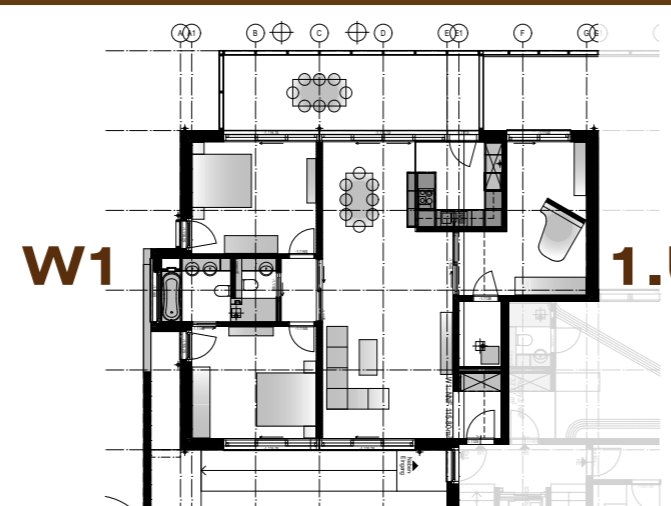
EG



W3

| W3 | | |
|--------------|--|--------------|
| Wohnen/Essen | | 40.50 |
| Küche | | 7.33 |
| Reduit/WM | | 3.16 |
| Zimmer 1 | | 14.12 |
| Badzimmer/WC | | 3.78 |
| Zimmer 2 | | 14.12 |
| Dusche/WC | | 2.82 |
| Gang | | 2.58 |
| Entrée | | 5.43 |
| Total | | 93.84 |
| Balkonloggia | | 20.79 |
| Mieterkeller | | 2.89 |

| W1 | | |
|--------------|--|---------------|
| Wohnen/Essen | | 40.50 |
| Küche | | 8.51 |
| Reduit/WM | | 3.17 |
| Zimmer 1 | | 17.65 |
| Badzimmer/WC | | 4.75 |
| Zimmer 2 | | 16.01 |
| Zimmer 3 | | 16.01 |
| Dusche/WC | | 3.13 |
| Gang | | 2.58 |
| Entrée | | 3.49 |
| Total | | 115.80 |
| Balkonloggia | | 24.11 |
| Mieterkeller | | 3.01 |



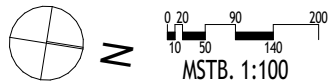
W1

1.UG

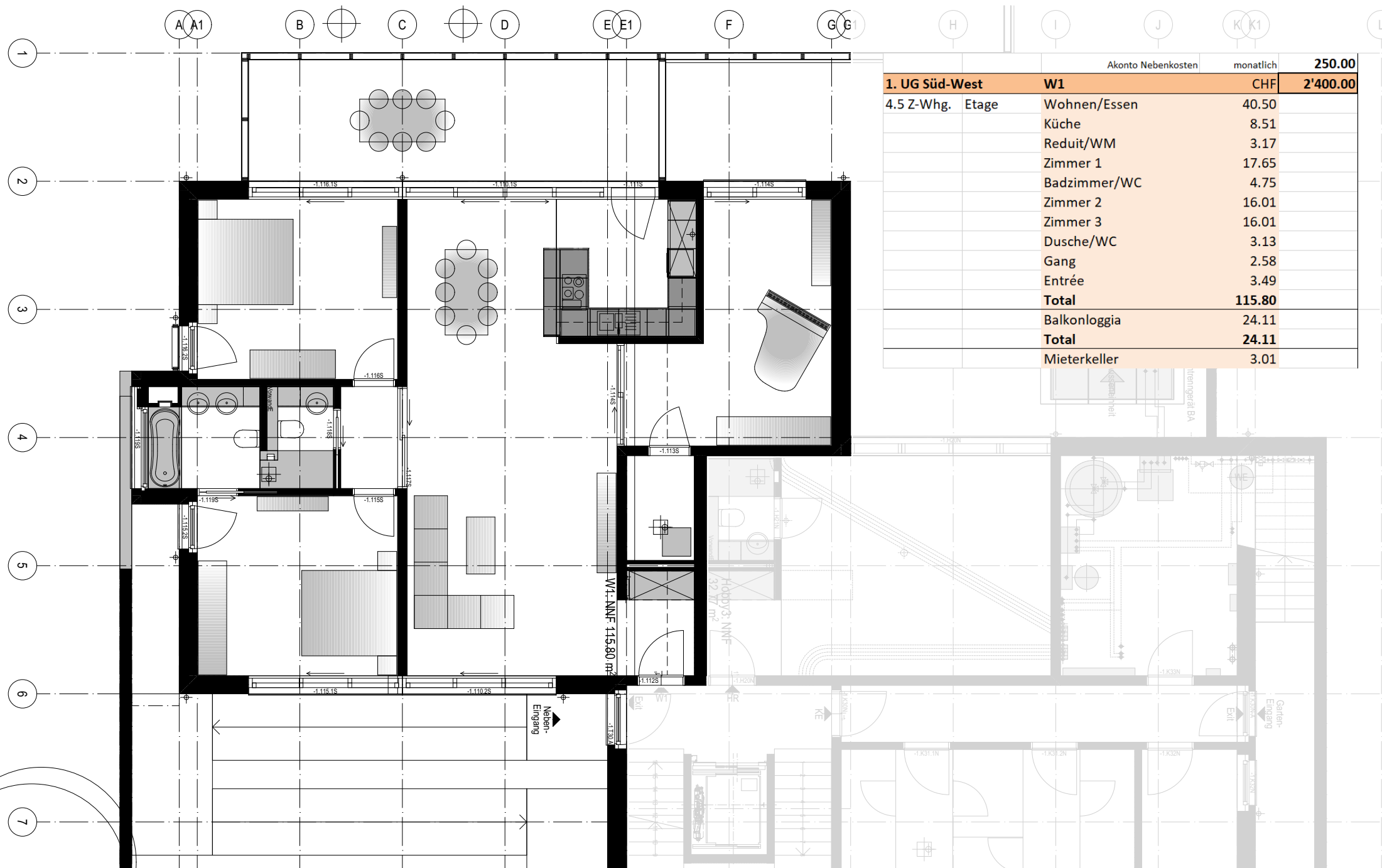
| Gäste WC/Dusche und Badzimmer | |
|-------------------------------|---|
| Boden/Wände | Feinsteinzeug-Platten 90x60cm in Jurakalkfarbe, parallel verlegt, hellgraue feine Fugen |
| Duschenbereich B/W | Feinsteinzeug-Platten 90x60cm in Schieferfarbe, parallel verlegt, dunkle feine Fugen |
| Nischen | Gefliesste Ablage-Nischen in Dusche und an Badewanne |
| Decken | Weissputz, gestrichen, Farbe: weiss |
| Spiegelschränke | Bad-/Duschen-Spiegelschränke mit integrierter Beleuchtung. Innen: Steckdosen+Glastabla |
| Waschtische (WT) | Aufgesetzte Keramik-Waschtische mit verchromter Standarmatur. Natursteinablage mit Unterbau |

| | |
|------------------|--|
| Unterbauschränke | Unterbauschränke mit Glas-Schiebetüren bei allen Lavabos. Fronten Innen+ aussen: Holz-KH |
| Beleuchtung | Deckeneinbauleuchten in Bad + Duschenbereich, teilweise dimmbar |
| Duschewanne | Zweiseitig zugängliche grosszügige, schwellenlose Dusche mit Glastrennwand+Glastüren |
| Badewanne | Badewanne 170x70cm Stahl weiss emailliert. Mit hochliegendem Fensterband zum Kippen. |
| Apparate | Duschenarmatur mit Regendusche + Handbrause, Badewannen-Mischer. Armaturen: verchromt |
| Raumabluft | Decken Abluftventilator mit Licht-/Feuchte-Steuerung |

Einstellhalle mit 9 Parkplätzen



W1



| | | Akonto Nebenkosten | monatlich | 250.00 |
|-----------------------|-------|--------------------|---------------|-----------------|
| 1. UG Süd-West | | W1 | CHF | 2'400.00 |
| 4.5 Z-Whg. | Etage | Wohnen/Essen | 40.50 | |
| | | Küche | 8.51 | |
| | | Reduit/WM | 3.17 | |
| | | Zimmer 1 | 17.65 | |
| | | Badzimmer/WC | 4.75 | |
| | | Zimmer 2 | 16.01 | |
| | | Zimmer 3 | 16.01 | |
| | | Dusche/WC | 3.13 | |
| | | Gang | 2.58 | |
| | | Entrée | 3.49 | |
| | | Total | 115.80 | |
| | | Balkonloggia | 24.11 | |
| | | Total | 24.11 | |
| | | Mieterkeller | 3.01 | |

W1: NNF: 115.80 m²
 HOODPY3: NNF: 29.77 m²

Neben-
Eingang

Garten-
Eingang