

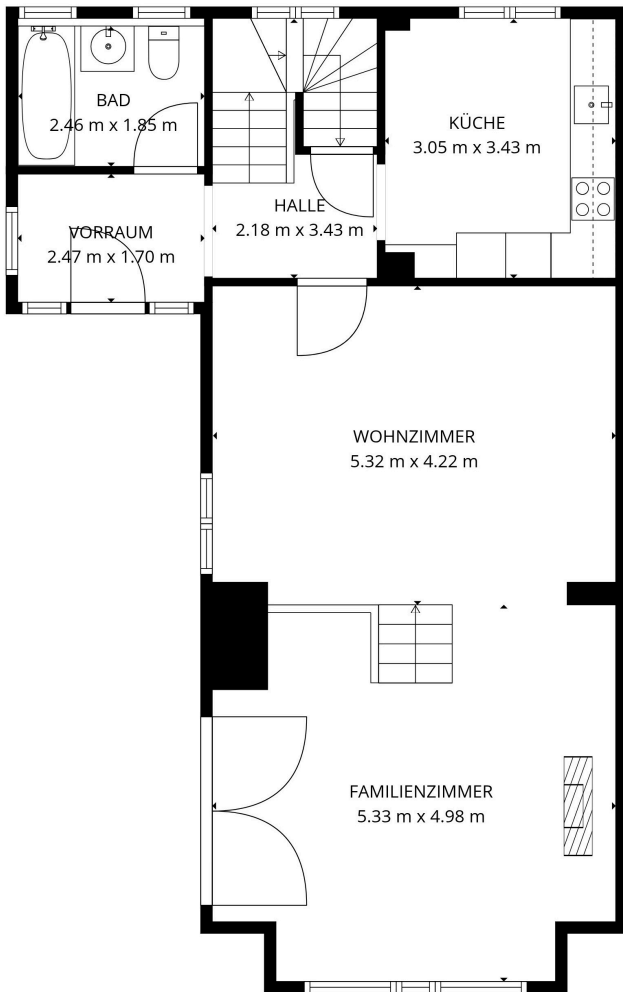


Die wichtigsten Fakten im Überblick

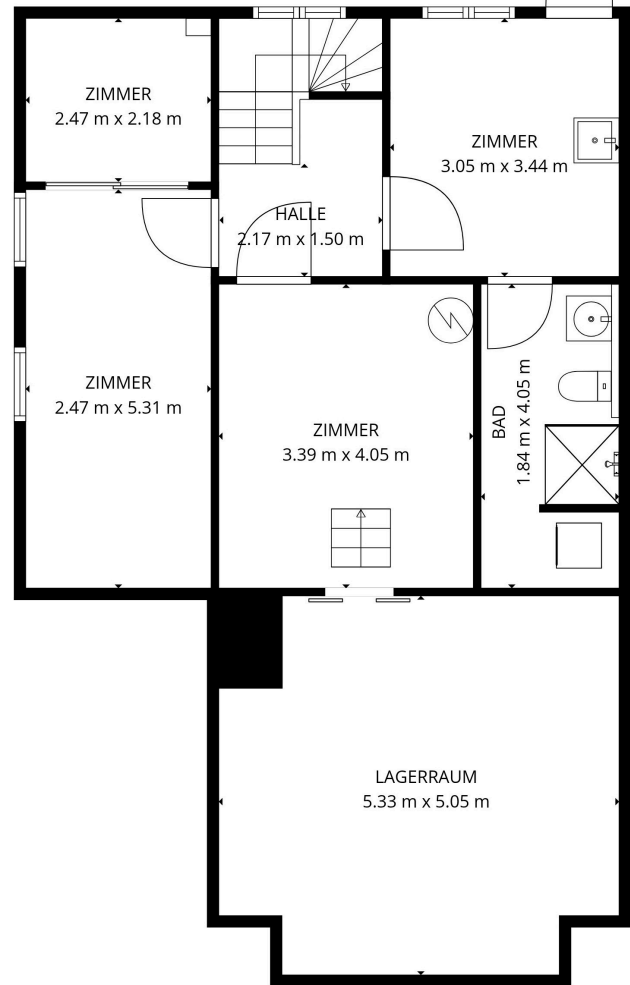
Haustyp	Doppeleinfamilienhaus
Adresse	Neuackerstrasse 17, 8125 Zollikerberg
Baujahr	1927
Bauqualität	Solide, konventionelle Baukonstruktion
Lage	Ruhiges Wohnquartier, Einbahnstrasse, Nur 3 Gehminuten zur Forchbahn-Haltestelle „Spital Zollikerberg“
Grundbuch	Blatt 1806 / Kataster 4266, Plan 32
Steuerfuss	76% (ohne Kirchensteuer)
Grundstück	378 m ²
Anzahl Zimmer	5.5-Zimmer und Nebenräume / Volumen 780 m ³
Wohnfläche	150 m ²
Heizung	Neue Gasheizung 2024 - Radiatoren
Parkieren	1 Parkplatz im Freien
Garten	Gute Besonnung. Ruhig. Gegen Einsicht geschützt.
Speziell	Aufgrund seines gelungenen Umbaus fand das Haus Erwähnung in einem Architekturmagazin.
Bezugstermin	Nach Vereinbarung
Preisvorstellung	CHF 2'800'000.00



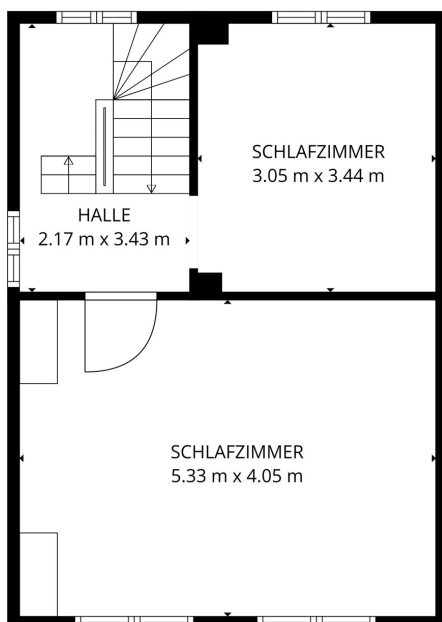
Erdgeschoss



Untergeschoss



Obergeschoss



Dachgeschoss

