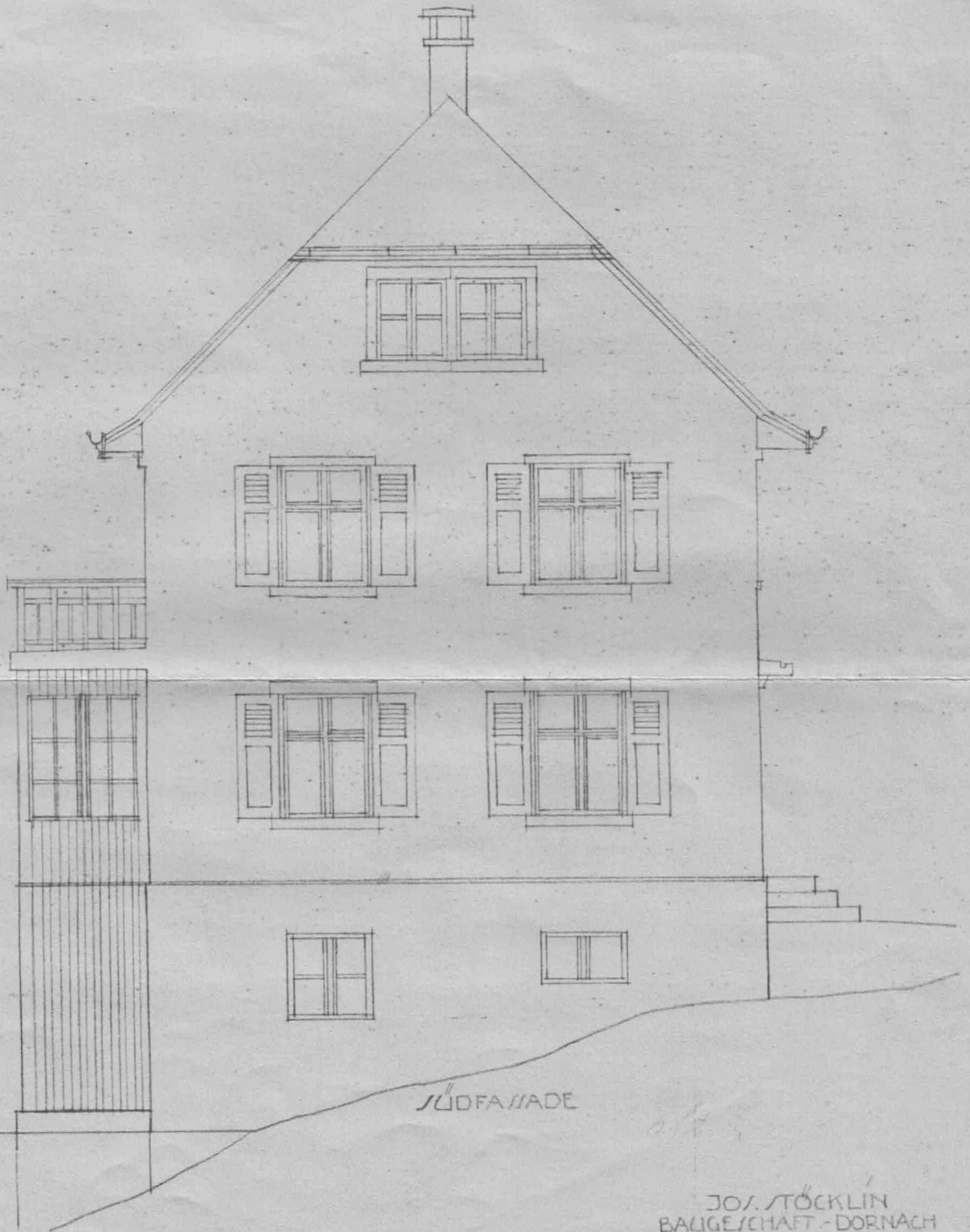





Ostfassade

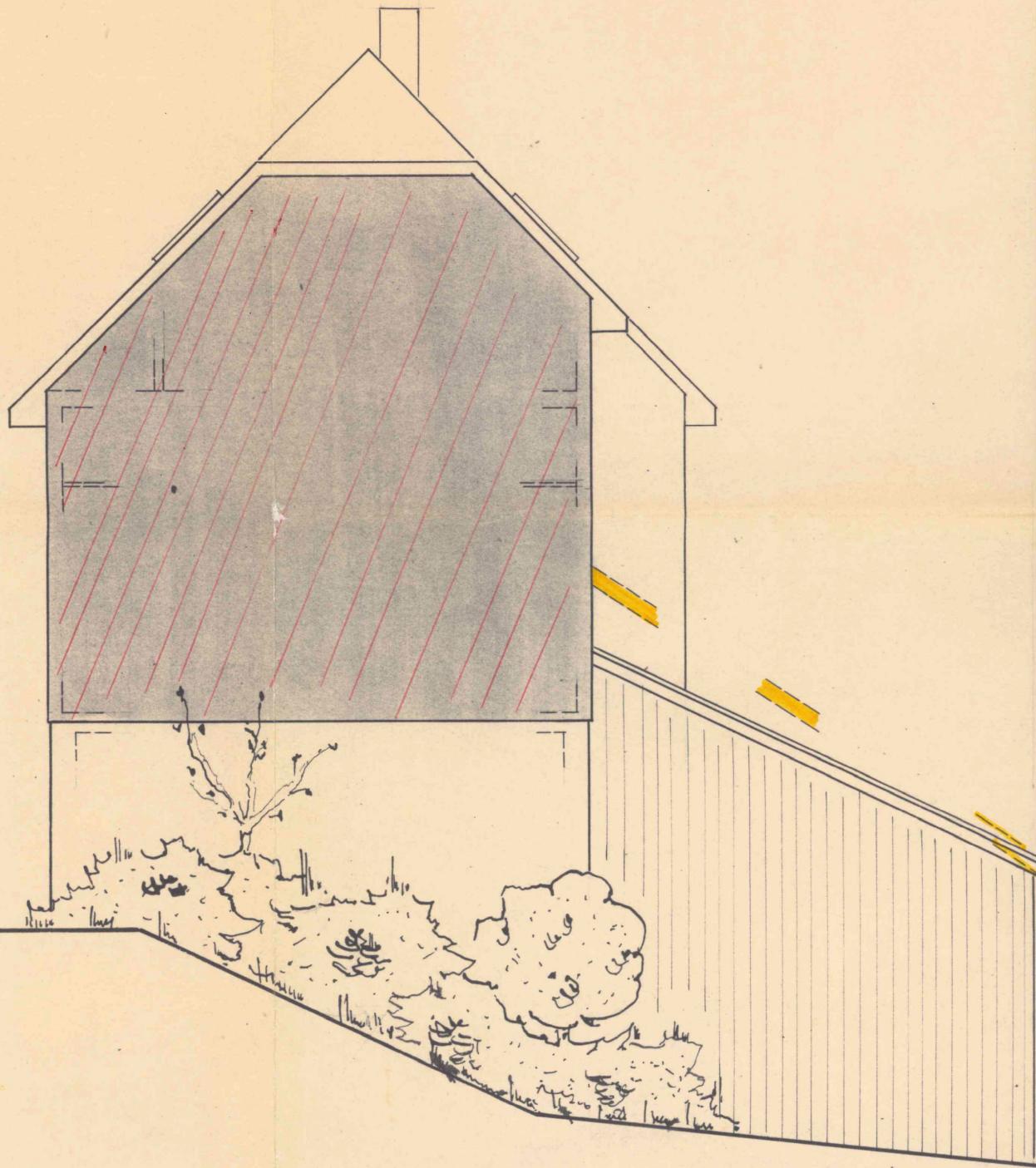
DÜGGINGEN  
LIEGEBAUDE



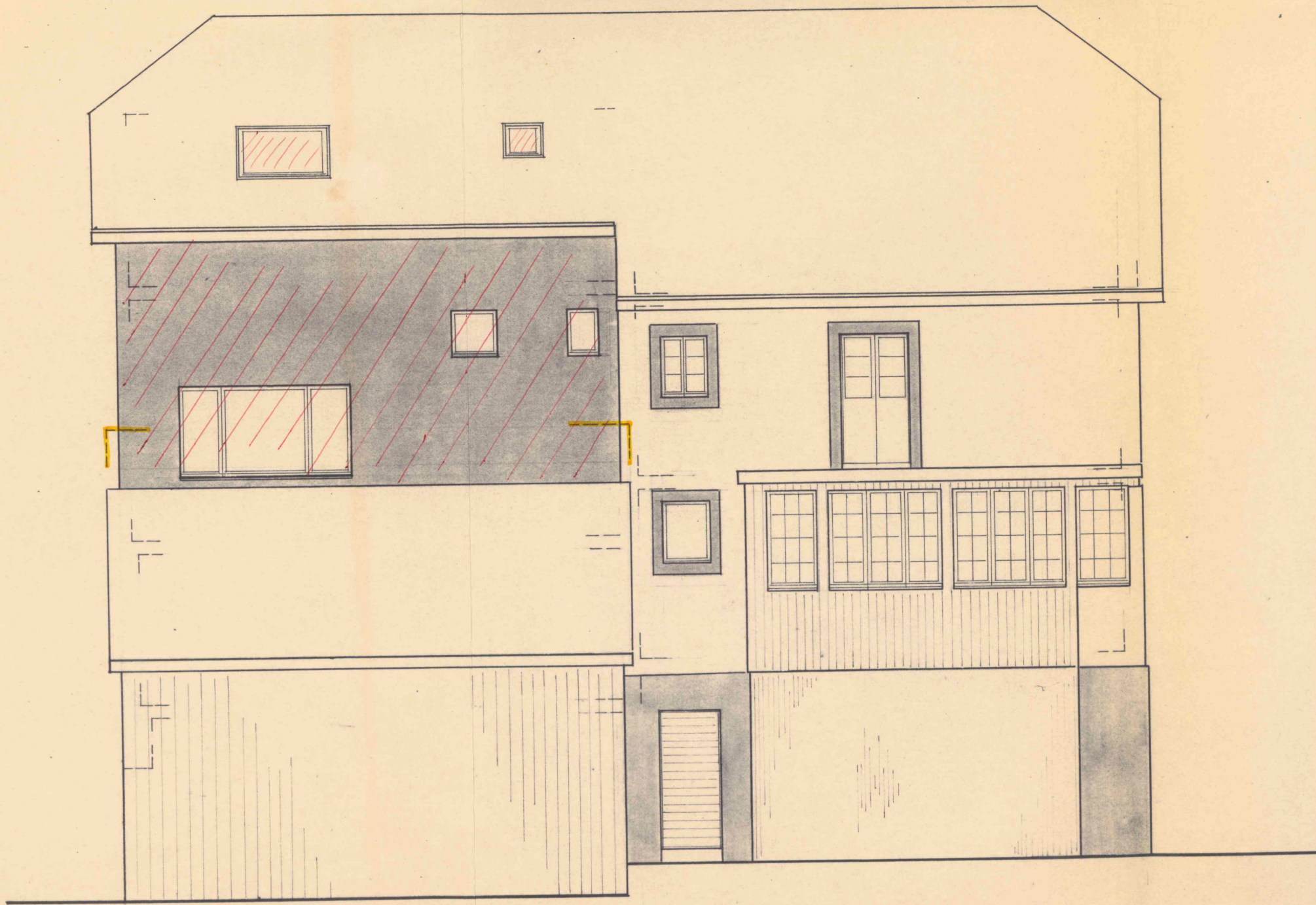
SÜDFASSADE

JOS. STÖCKLIN  
BALIGESCHAFT - DORNACH

 = Umbau



Nordfassade (süd = keine Änderung)



Duggingen, 18.7.1972

E. Sommer Bauführer



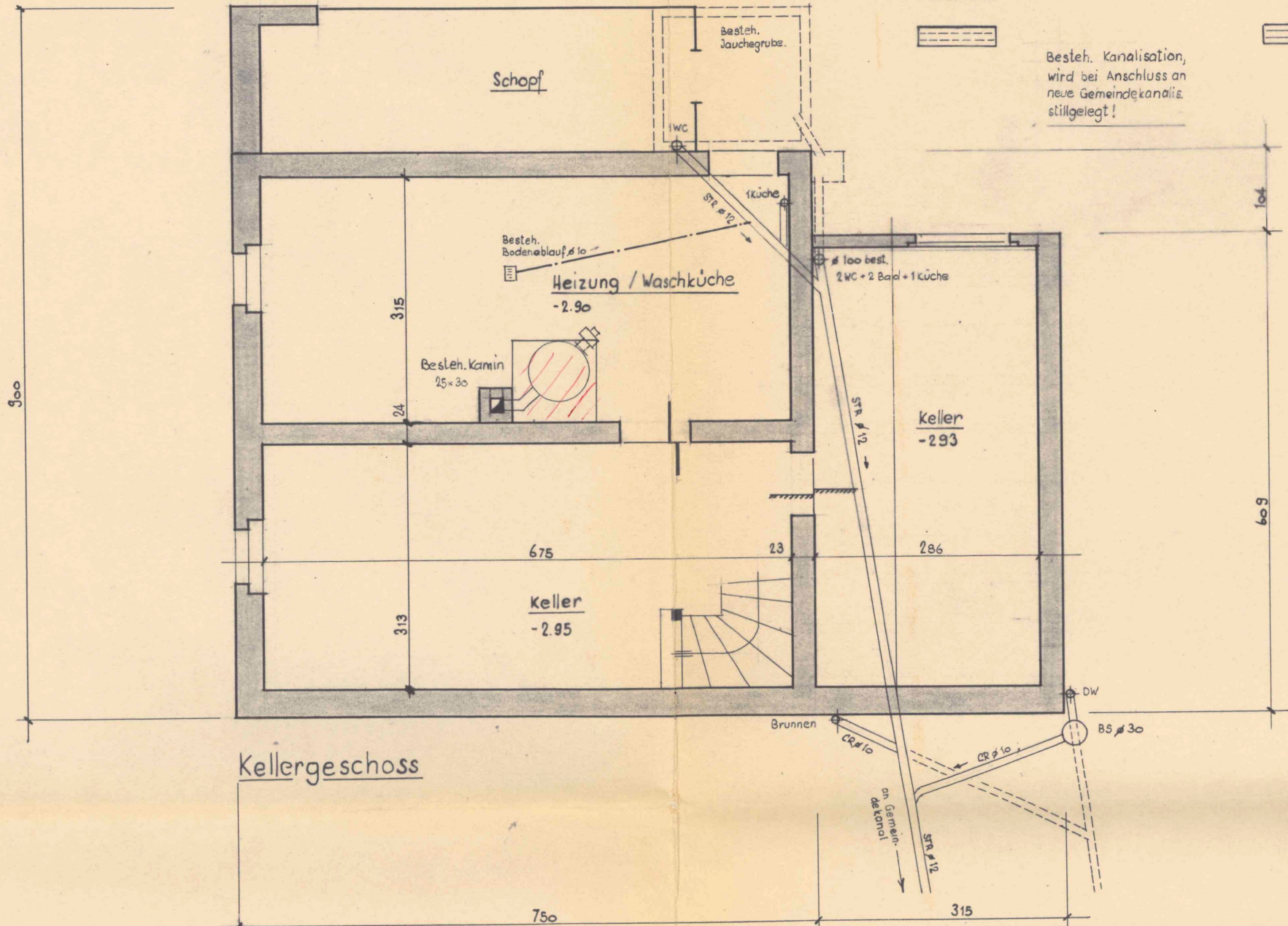
Bauherrschaft:

Franz Marti o. Mas.

Projektverfasser:

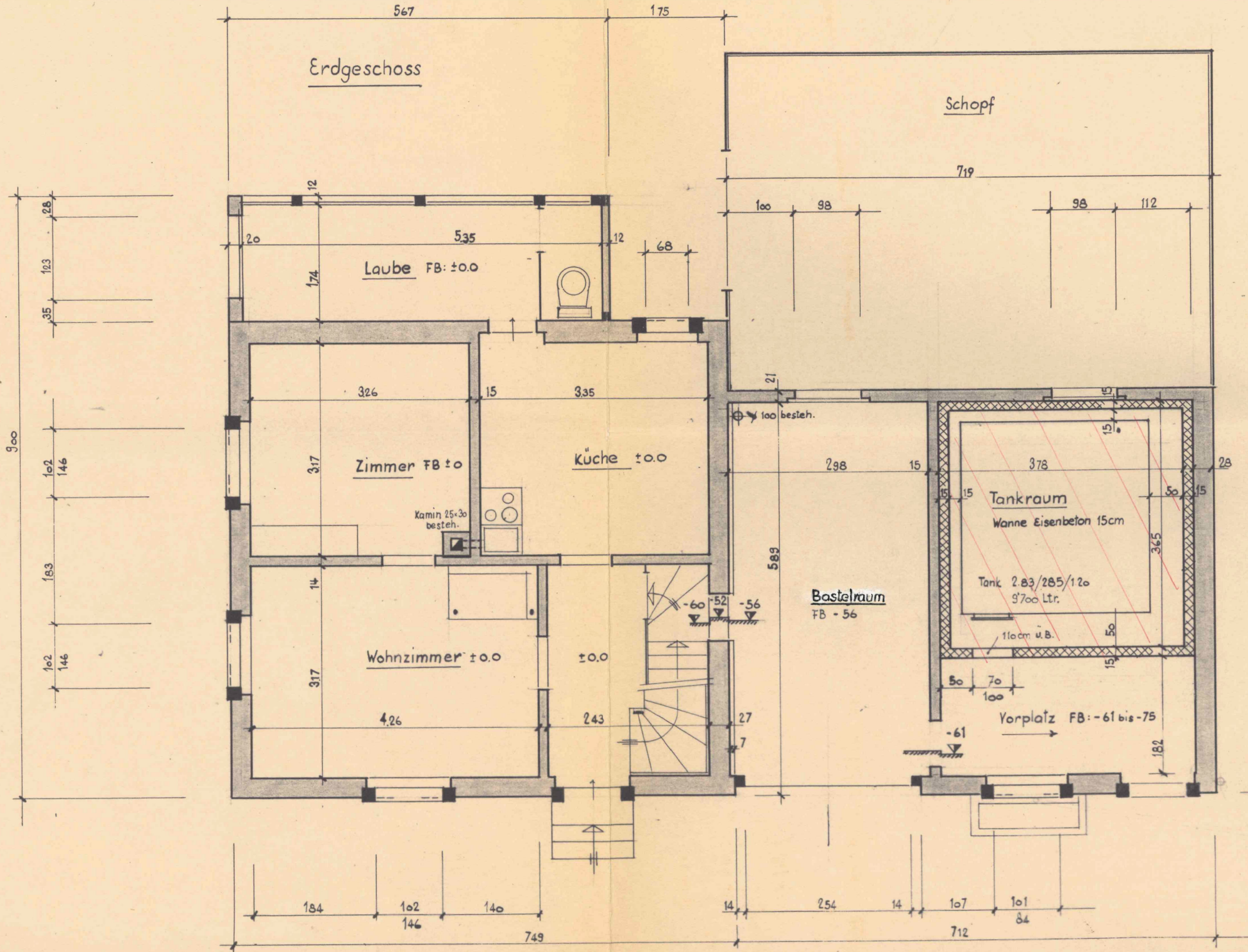
E. Sommer

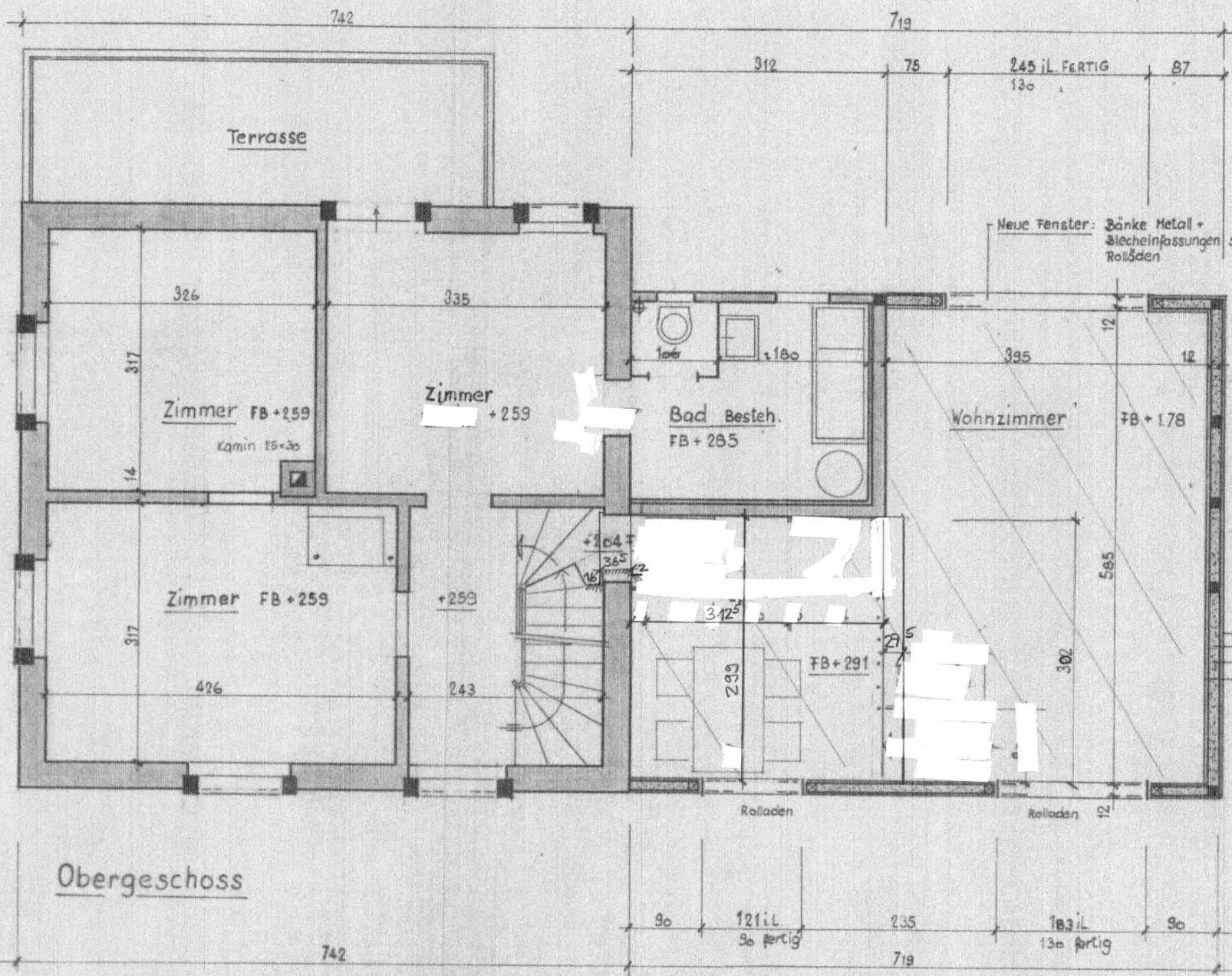
- Neu: Heizkonstr.
- Belon armiert / vibr.
- Decke + Wände massiv
- Alba Leichtwände
- Ausbruch
- Isolation
- Besteh. Kanalisation, wird bei Anschluss an neue Gemeindekanalis. stillgelegt!
- Neue Leitung des neuen Kellerdecke



Erdgeschoss

Schopf



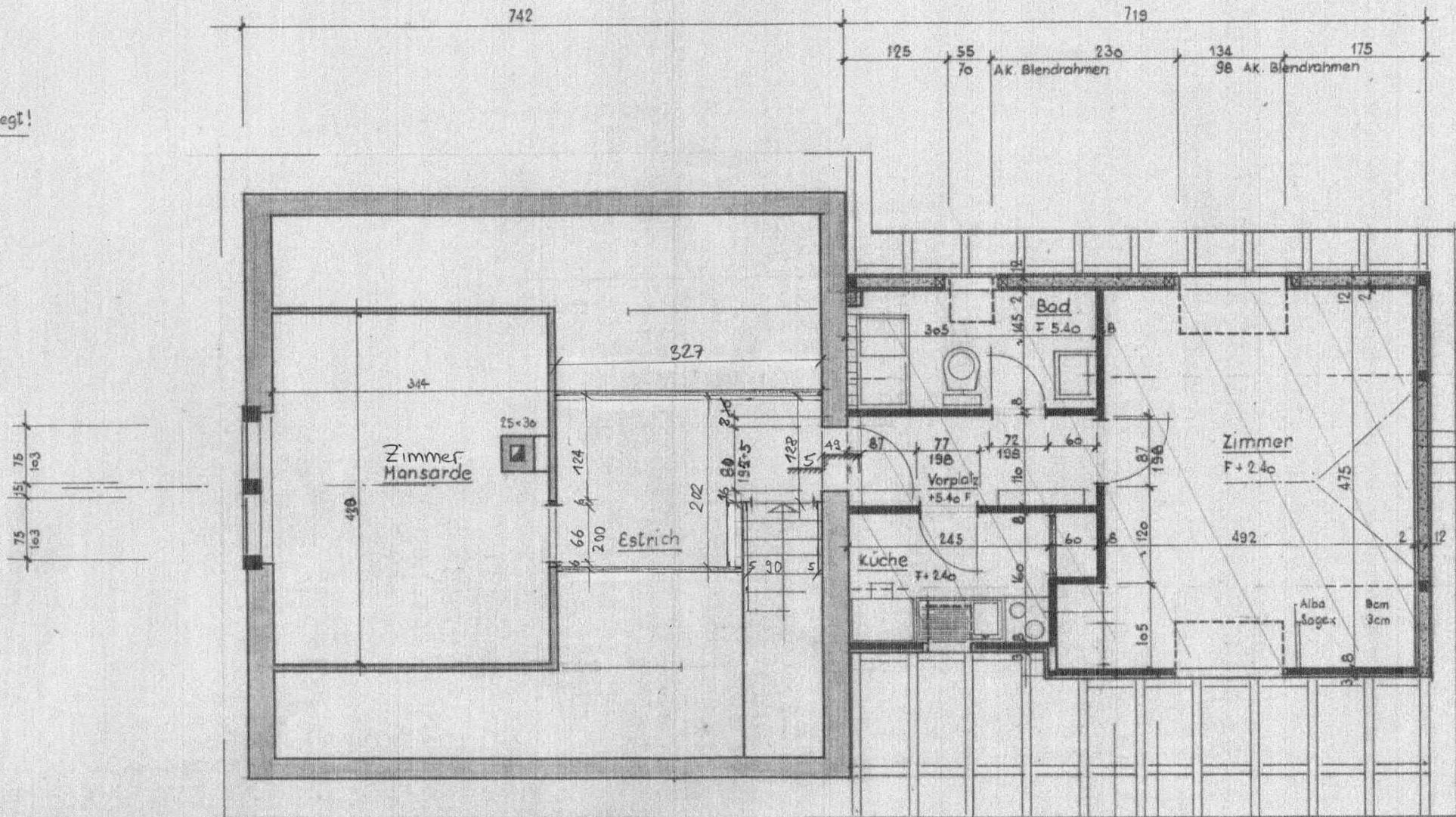


Neue Fenster: Bänke Metall +  
Blecheinfassungen sowie  
Rolläden

Fassadenverkleidung Eternit neu  
Besteh. Holzkonstruktion 12cm  
IBR - Isolation 8cm  
Gipsplatten 1cm

Obergeschoss

ch Höhe  
anals- unter  
erboden verlegt!



Dachgeschoss

Rigips 2cm  
Isolat 10A  
Holakonstr. ba  
Eternit/ass-v

Dachflac  
Typ FV  
Typ FV