

Erstvermietung:

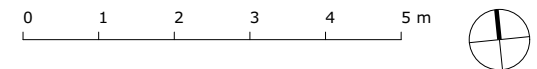
b2a Immobilien AG  
 Melanie Migliaccio  
 Hohlandstrasse 3a  
 8404 Winterthur  
 Mail [verwaltung@b2a-immo.ch](mailto:verwaltung@b2a-immo.ch)

Haus B 1.OG  
**4 1/2-Zimmer-Wohnung** **B.06**

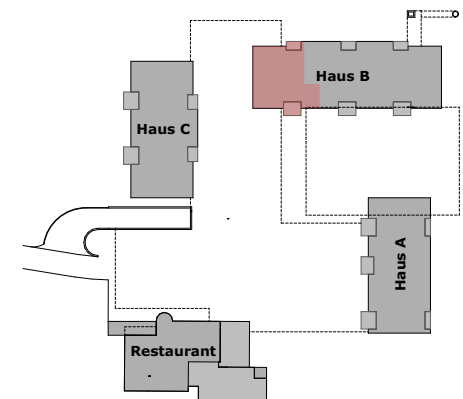
Mst. 1:100

Nettowohnfläche: 114.10 m<sup>2</sup>

Balkon: 16.55 m<sup>2</sup>



Sporrerpark 4, 8408 Winterthur



Bauherrschaft:  
**Thomas Bucher**

Architektur:  
**Bucher Partner dipl. Architekten AG**

Aus den Plänen können keinerlei Ansprüche abgeleitet werden.  
 Ausführungsbedingte Anpassungen bleiben vorbehalten.

