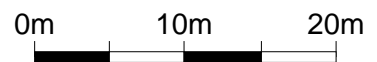
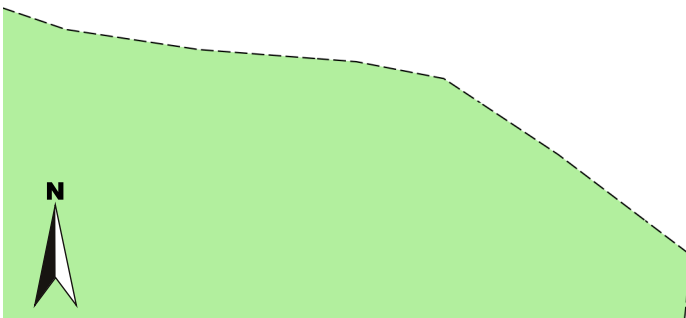
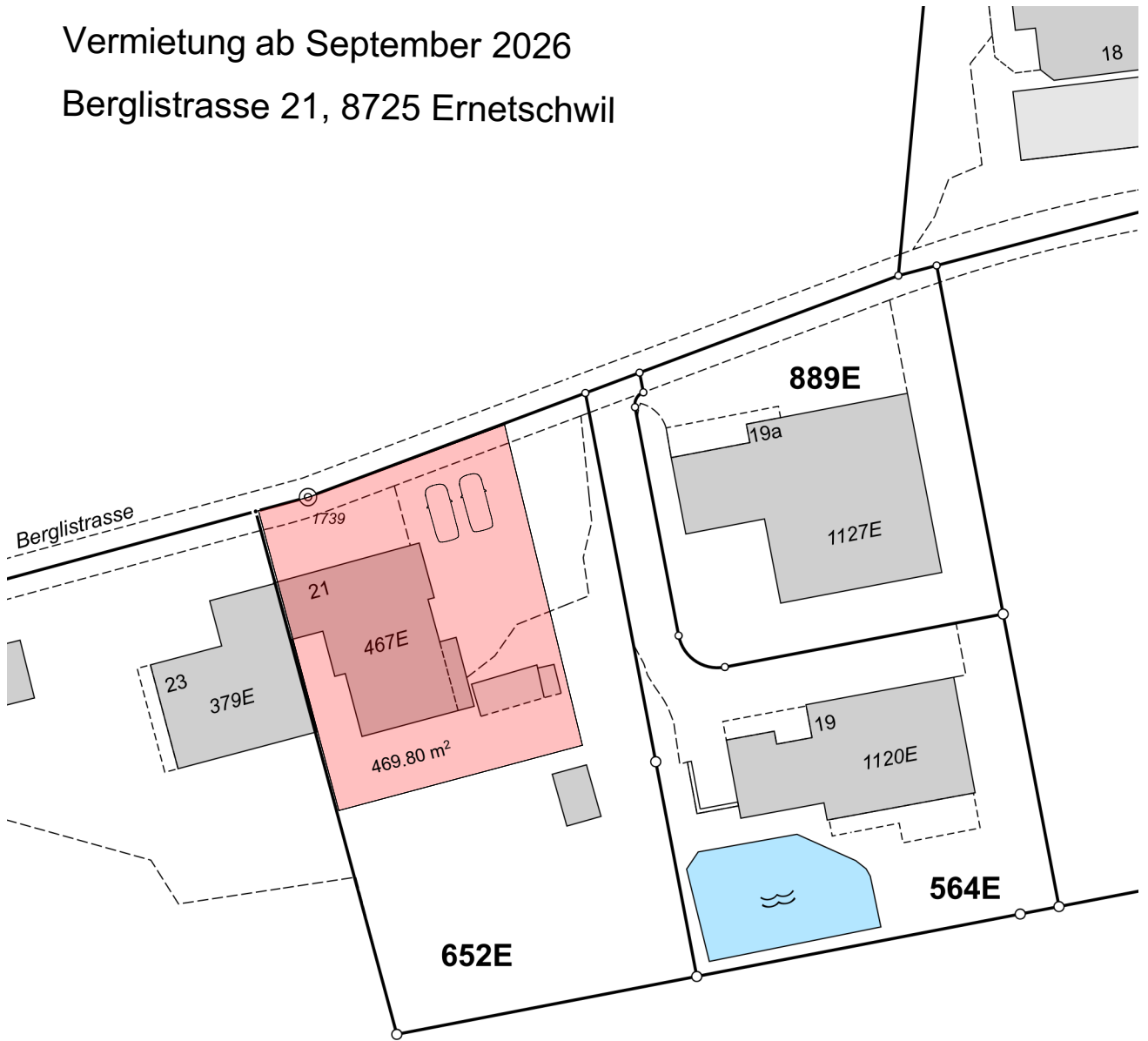

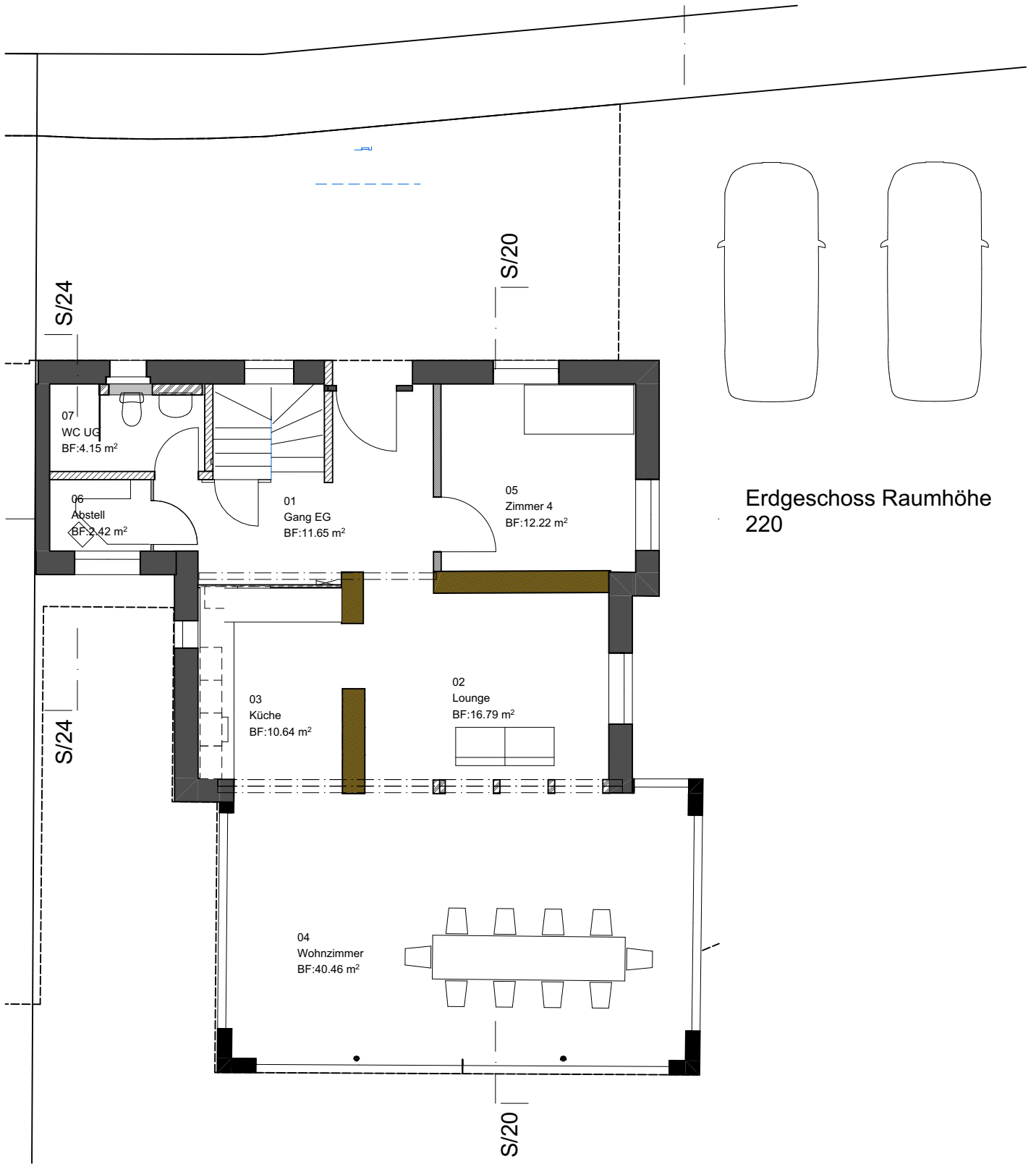



Vermietung ab September 2026
 Berglistrasse 21, 8725 Ernetschwil



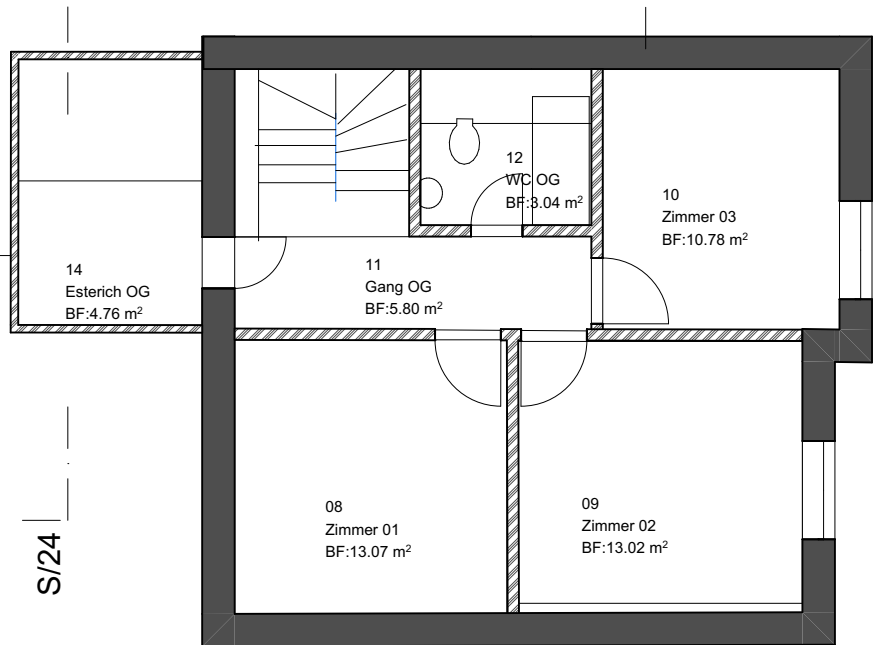
BAUVORHABEN: SAE Sanierung Berglistrasse 21, 8725 Ernetschwil		AUFTRAGGEBER: Simon Allenspach			 BPR Allenspach GmbH Ebnetenstrasse 21, 9630 Wattwil Email: simon.allenspach@b-p-r.ch Natel: +41 76 355 77 07 Web: www.b-p-r.ch		
PLANNUMMER: 45	PLANTITEL: Vermietung September 2026	MASSSTAB: 1:200	PLANGRÖSSE: A4	PROJEKTNUMMER: 24 SAE	GEZEICHNET:	DATUM: 1.06.2026	REVIDIERT:



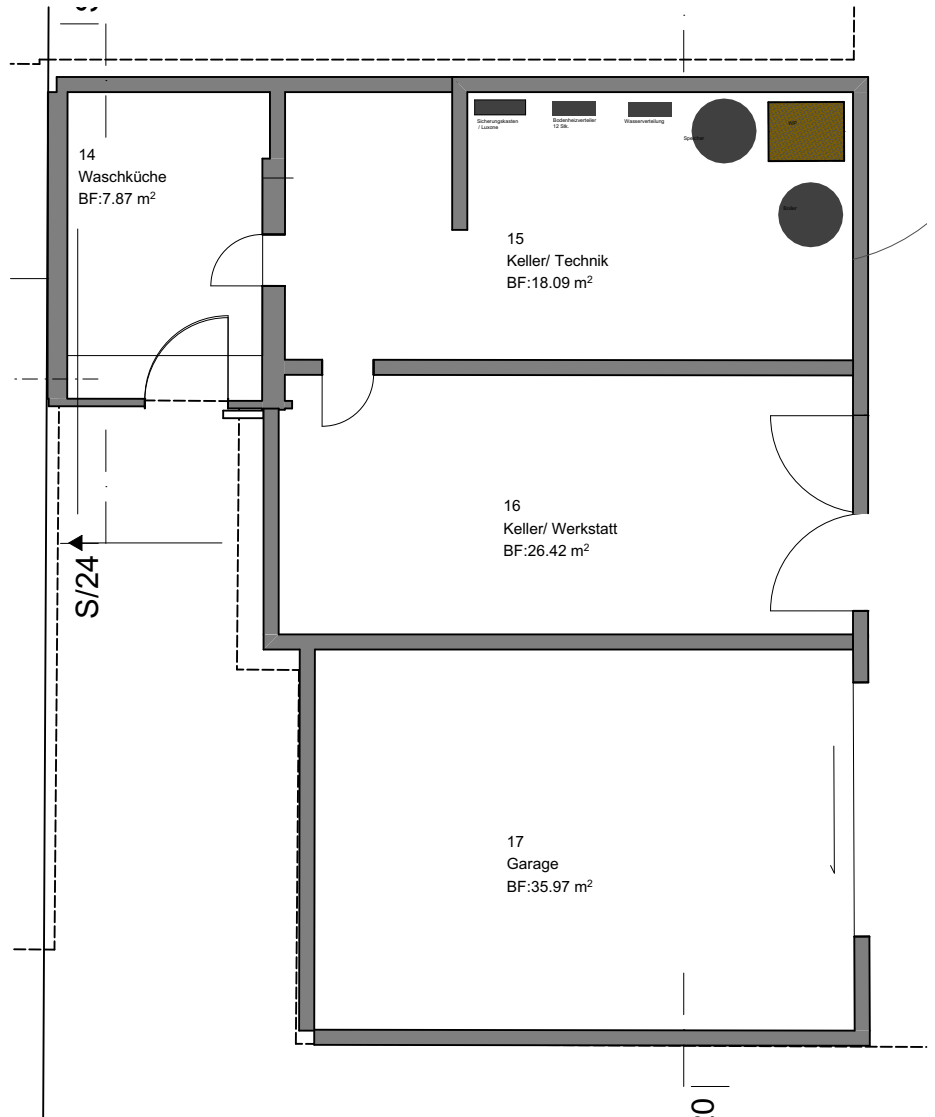
Erdgeschoss Raumhöhe
220

BAUVORHABEN: SAE Sanierung Berglistrasse 21, 8725 Ernetschwil		AUFTRAGGEBER: Simon Allenspach			 BPR Allenspach GmbH Ebnetenstrasse 21, 9630 Wattwil Email: simon.allenspach@b-p-r.ch Natel: +41 76 355 77 07 Web: www.b-p-r.ch		
PLANNUMMER: 46	PLANTITEL: Vermietung September 2026	MASSSTAB: 1:100	PLANGRÖSSE: A4	PROJEKTNUMMER: 24 SAE	GEZEICHNET:	DATUM: 1.06.2026	REVIDIERT:


Obergeschoss
Raumhöhe 220



Untergeschoss
Raumhöhe 190



Garage
Raumhöhe 180

BAUVORHABEN: SAE Sanierung Berglistrasse 21, 8725 Ernetschwil		AUFTRAGGEBER: Simon Allenspach			 BPR Allenspach GmbH Ebnetenstrasse 21, 9630 Wattwil Email: simon.allenspach@b-p-r.ch Natel: +41 76 355 77 07 Web: www.b-p-r.ch		
PLANNUMMER: 47	PLANTITEL: Vermietung September 2026	MASSSTAB: 1:100	PLANGRÖSSE: A4	PROJEKTNUMMER: 24 SAE	GEZEICHNET:	DATUM: 1.06.2026	REVIDIERT: