

3.5 Wohnung zu Vermieten in Zürich, Wollishofen

Zu vermieten in Wollishofen ab Juli 2026 (evtl. auch etwas früher) eine hochwertige 3.5 Zimmer Neubauwohnung mit sehr gehobenen Innenausbaustandard und eine Terasse inkl. Teilsicht auf den Zürichsee. Zwei edle Nasszellen, eine begehbare Garderobe und ein ausgebauter grosser Keller/Hobby/Stauraum runden dieses seltene Schmuckstück ab. Ideal für Paare oder kleine Familien.

Adresse: Haumesserstrasse 8, 8038 Zürich

Baujahr: 2020

Fläche: 110 m² + 21m² extra Keller/Hobby/Stauraum direkt in Wohnung + 11.5 m² Terrassensitzplatz

Stock: 4. Stock aber im Hang auf Erdhöhe.

Ausbau und Geräte:

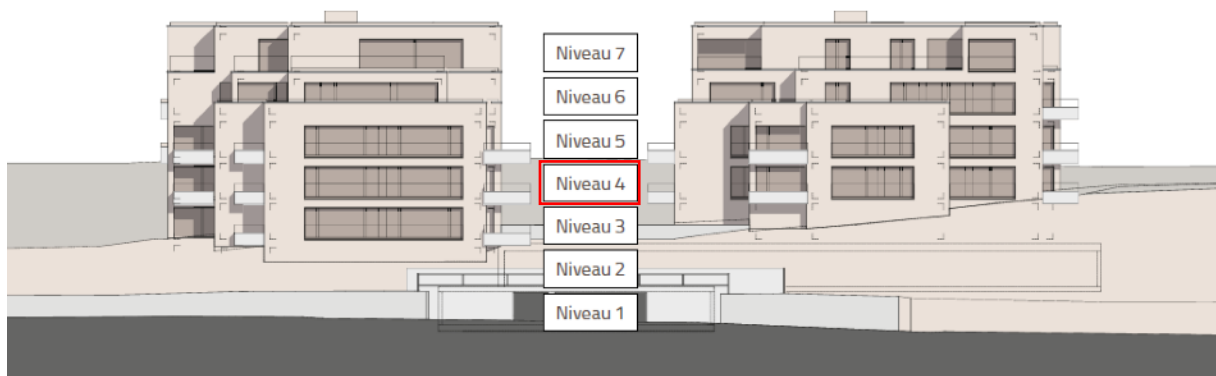
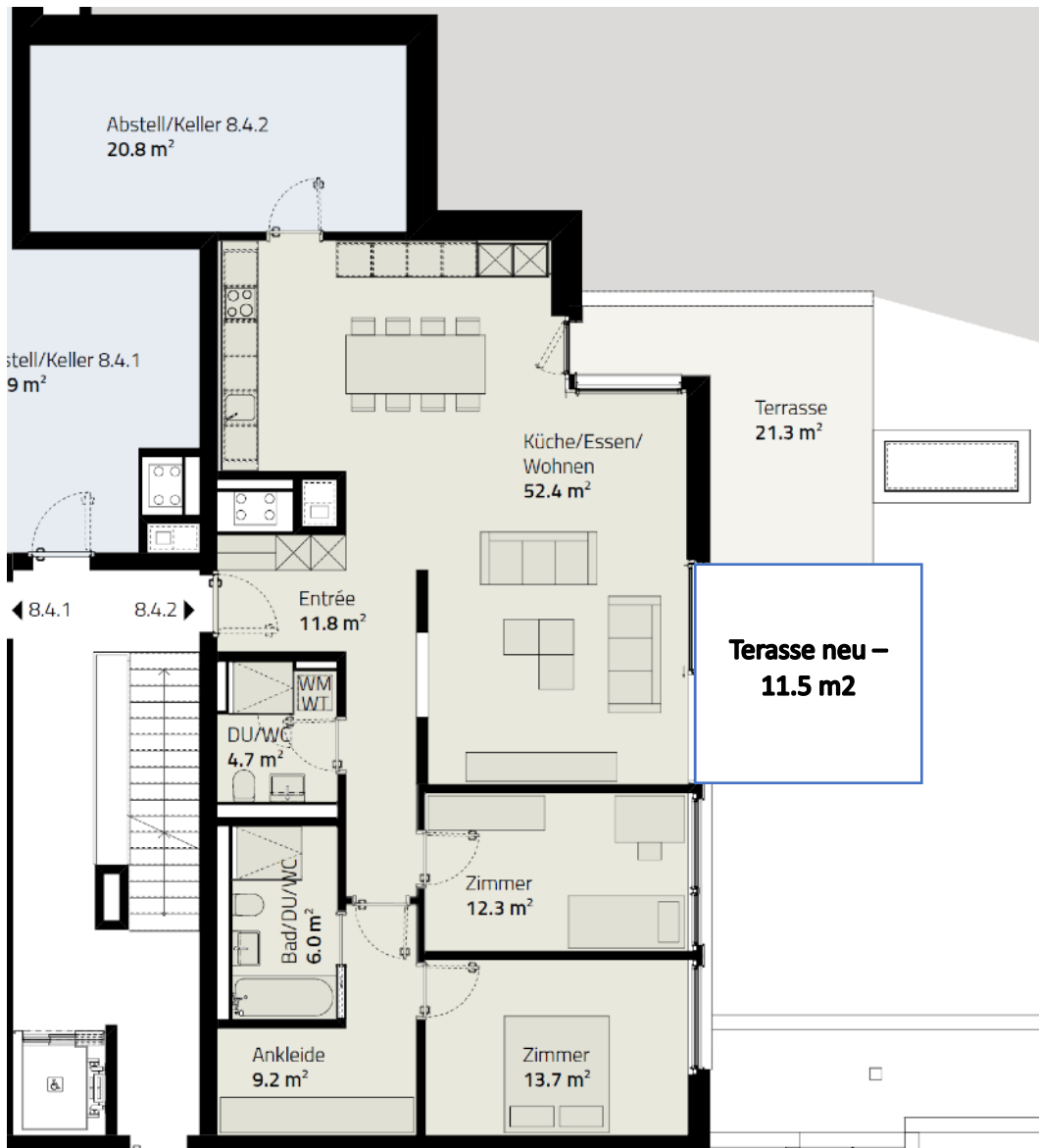
- Küche: Hochwertige Poggenpohl Küche mit grosser Kücheninsel.
- Küchengeräte: Hochwertige V-Zug Geräte (Kombi Backofen/Steamer+ Kombi Backofen/Mikrowelle, Kombi Kühl/Gefriergerät, Geschirrspüler und Glaskeramikkochfeld mit integriertem Dunstabzug)
- Badezimmer mit fugenlosem Naturfloor und exklusiven Gessi Armaturen
- KNX Smarthome Elektroinstallation
- Kellerraum inkl Waschmaschine & Trockner
- Lift

Miete: 4600CHF exkl. NK von 350 CHF

Es kann bei Bedarf ein Tiefgaragen Parkplatz für 250 CHF dazu gemietet werden (dieser ist derzeit noch vermietet)

Grundriss:

*Terrasse in finaler Ausführung nur 11.5 m² und leicht nach vorne verschoben. Küche/Bad/Du entspricht nicht 100% realer Ausführung. Finaler Grundriss gemäss Architektenplan auf Anfrage erhältlich.



Bilder – Umgebung/Aussen:



Bilder - Wohnen:



Bilder - Küche:



Bilder Schlafen Zi 1 und Zi 2



Dusche/Bad/WC:



Lagebeschrieb:

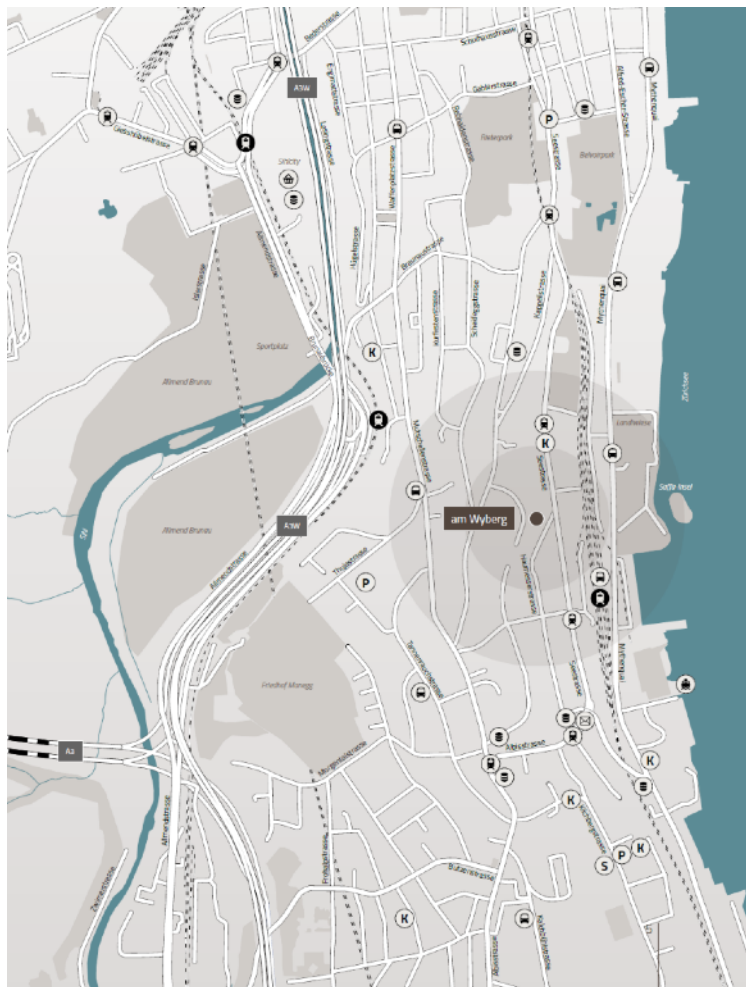
Wollishofen gilt als eines der begehrtesten Wohnquartiere der Stadt Zürich, davon zeugen die vielen sehr schönen Alt- und Neubauten. Die attraktive Lage am linken Zürichseeufer – kombiniert mit Zentrumsnähe und hervorragender Anbindung – verspricht höchste Wohn- und Lebensqualität. Das Quartier hat seinen Dorfcharakter zum Glück nie verloren! Das Gebiet «Haumesser» erhielt seinen Namen von der Liegenschaft mit der Türinschrift «Zum Haumesser 1542» (Haumesserstrasse 22). Dieses markante Haus gab der ganzen Häusergruppe seinen Namen. Bemerkenswert am Ensemble Haumesserstrasse/Gretenweg sind Ökonomiebauten wie ehemalige Scheunen und Waschhäuser, die dank Umnutzung zu Wohnbauten erhalten werden konnten. Ein malerischer Fleck, eingebettet zwischen Stadt und Land, begrenzt durch den See und die Sihl.

Wenn Sie das pulsierende Stadtleben genauso lieben wie die ruhigen Stunden am Wasser, dann finden Sie in Wollishofen ideale Voraussetzungen, um hier Ihren Lebensmittelpunkt aufzubauen. Wer mehr will, wohnt heute noch in Wollishofen.

Wollishofen bietet Ihnen viel Raum, Ihre Seele baumeln zu lassen: Der nahe See lädt zum Schwimmen oder Sonnenbaden ein. Entspannen können Sie sich vom Arbeitsalltag auch bei ausgedehnten Spaziergängen und beim Joggen entlang des Sees. Treffen Sie sich mit Freunden zu gemütlichen Stunden in einem der zahlreichen Cafés und Restaurants oder unternehmen Sie eine Spritzfahrt auf dem Zürichsee – das Schiff macht am quartiereigenen Anleger Halt. Alle kommen in Wollishofen auf ihre Rechnung. Gegensätzliche Lebens- und Kulturvorstellungen verschmelzen hier zu einem Ganzen: Rote Fabrik und Musikverein Harmonie, Altersheim und Jugendtreff, Ortsmuseum und Quartiertreff. Wollishofen umfasst eine Landfläche von 406 ha (ohne Gewässer) und beherbergt heute ca. 16'000 Einwohner. Für die einen ist Wollishofen ein perfekter Ort zum Leben, für andere ein angenehmer Arbeitsplatz und für viele Glückliche ein Quartier, in dem man sich begegnet!

ÖV: Perfekt angebunden an die Öffentliche Verkehrsmittel:

- Tram 7 direkt vor der Tür mit der Sie nur in 8 Minuten am Paradeplatz oder in 11 Minuten am Hauptbahnhof sind.
- Wollishofen S-Bahn Haltestelle in nur 4-5 Gehminuten, mit regelmässigen Verbindungen zum HB oder nach Thalwil/Zug
- Bushaltestellen und sogar eine Bootshaltestelle an der Landwiese sind auch nur in 4-5 Gehminuten erreichbar



Lebensqualität zwischen Sihl und See.

Wollishofen	Auto	ÖV
Zürich Zentrum	10 Min.	15 Min.
Zürich Flughafen	25 Min.	30 Min.
Luzern	40 Min.	55 Min.
Basel	1 h 10 Min.	1 h 15 Min.
Konstanz (DE)	1 h 5 Min.	1 h 45 Min.
Bern	1 h 30 Min.	1 h 20 Min.
München (DE)	3 h 30 Min.	4 h 15 Min.

Zürich

