



2 ½ ZW, EG, TIEFENGASSE 2A, BÜLACH

STANO immo AG

Inhaltsverzeichnis

- Bülach – Zentrum des Zürcher Unterlandes
- STANO immo AG
- 2 ½ ZW, EG
- Mietzins
- Besichtigungen
- Vermietungsprozess



Bülach

Zentrum des Zürcher Unterlandes

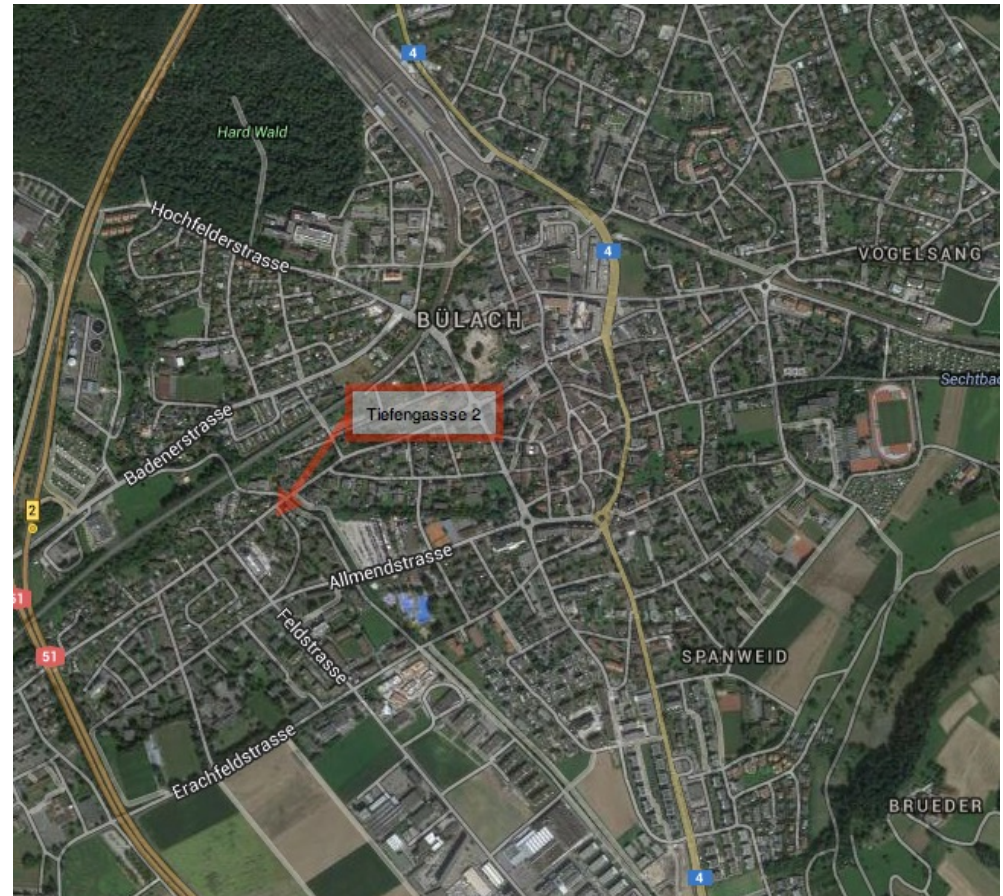
Bülach – Kulturelles Zentrum des Zürcher Unterlandes

Eine ländliche Stadt verbunden mit hoher Lebensqualität und bestens verbunden mit Zürich und dem internationalen Flughafen in Kloten, sowie Winterthur und Schaffhausen.

Eine ideale, familienfreundliche und moderne Stadt mit über 24'000 Einwohnern, ohne dass Sie auf die ländlichen Vorteile verzichten müssen.



Bülach – und Ihre Umgebung



Zürich, Flughafen, Winterthur und Schaffhausen erreichbar in ca. 15 Minuten mit ÖV oder mit dem Auto.



STANO immo AG

Verwaltung

STANO immo AG – Unsere Philosophie



Sämtliche verwaltete Liegenschaften der ‚STANO immo AG‘ sind von Eigentümern geprägt, welche eine gepflegte Umgebung und glückliche Mieter, einer Maximierung der Profite bevorzugen . Damit möchten wir die Sorgfalt gegenüber Mietern und Liegenschaften sicherstellen.

Gemäss unserem Motto:

‚strahlende Liegenschaften – strahlende Bewohner‘

Durch das eigene Malergeschäft ‚STANO maler AG‘ in der STANO Gruppe, sind wir auch offen, eigene Farbwünsche in den Mietwohnungen berücksichtigen zu können.



2 ½ Zimmer Wohnung, EG

Mietliegenschaft für große Ansprüche

Lage

- 2 Kindergärten und 2 Schulhäuser / 350 Meter
- Freibad, Stadthalle / 400 Meter
- Bahnhof / 1000 Meter
- Busstation / 150 Meter
- Altstadt Bülach / 700 Meter
- Volg / 150m
- größere Einkaufszentren / 1000m

Ausbaubeschrieb

- Die Wohnung hat einen eigenen separaten Eingang (nicht via Treppenhaus)
- Alle Zimmer mit Multimediasteckdose
- Storen und Sonnenmarkisen elektrisch betrieben
- Einbauleuchten in der Decke im Bereich Entrée/Korridor/Küche und Nasszellen
- Fussbodenheizung
- Garderobe und Einbauschränk im Eingangsbereich
- Bodenbeläge aus hochwertativem Feinstein / Schlafzimmer mit Parkett

Ausbaubeschrieb

Wohnung ist nach Wohneigentumsstandart ausgebaut. Wir legen großen Wert auf hochwertige Verarbeitung und Materialien.

- Eigene Waschküche/Keller mit Waschmaschine & Tumbler
- eine Nasszelle (Du/WC)
- Reduit im Wohnbereich
- 13 m² grosser Kellerraum mit Waschmaschine und Tumbler
- 62 m² grosser und in sich abgeschlossener Sitzplatz mit Zugang auch von Aussen.



Bild ist nicht von der Wohnung / Zeigt Ausbaustandard

Ausbaubeschrieb - Küche

Küche mit weissen hochglanz Fronten und Kunststein Abdeckung.

- Einbaubackofen
- Einbausteamer
- Glaskeramikkochfelder
- Dampfabzugshaube
- Kühl-Gefrier-Kombination
- Geschirrspüler



Bild ist nicht von der Wohnung / Zeigt Ausbaustandard

Modernste Nasszellen



Bild ist nicht von der Wohnung / Zeigt Ausbaustandard



Bild ist nicht von der Wohnung / Zeigt Ausbaustandard

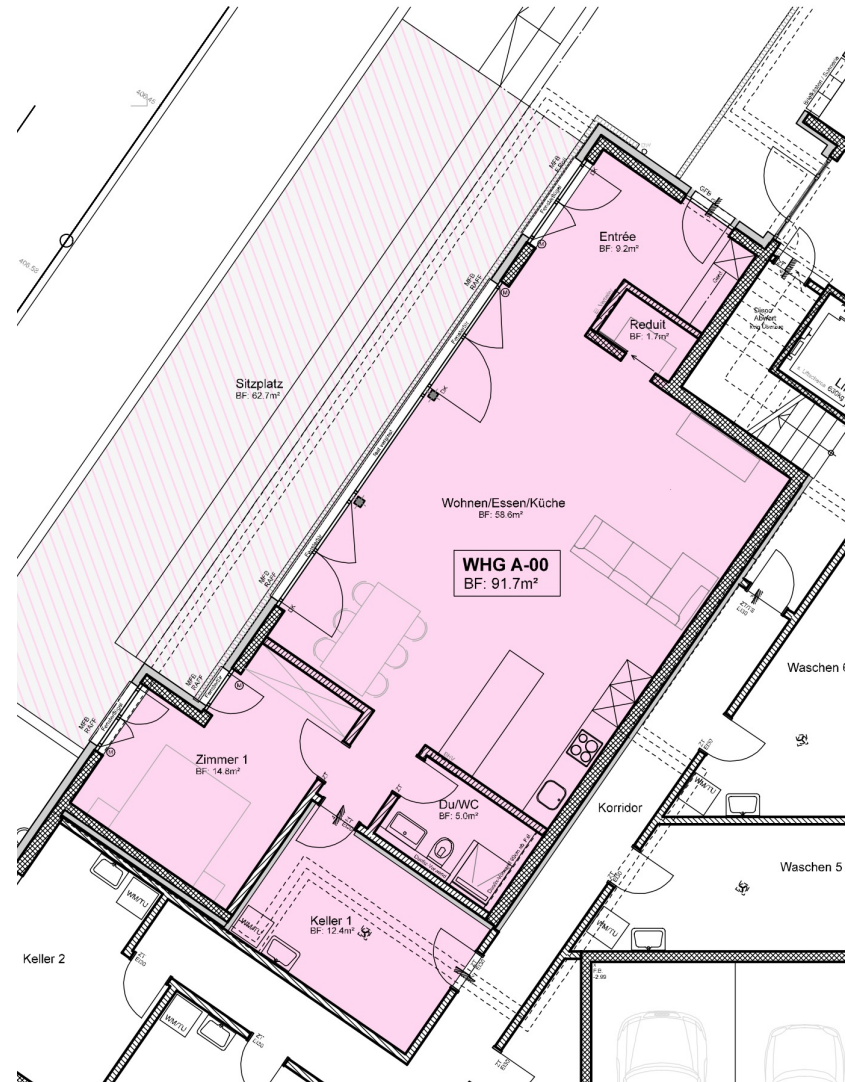
Nasszellen verfügen über Lavabos mit Unterbau, Badewanne bzw. Regendusche, sowie beleuchtete Spiegelschränke.

Grundriss UG & Garage



Grundriss Wohnung

- 91 m² Wohnfläche
- 62 m² Sitzplatz





Mietzins / Besichtigungen

Mietzins

Whg-Nr.	Zimmer	Stockwerk	Wohnfläche m2	MZ Netto p.m. CHF	NK p.m. CHF	MZ Brutto p.m. CHF
A00	2 ½	EG	91	2'022	200	2'222

Besichtigungen

- Besichtigungen werden mit jedem/r Interessenten*in durchgeführt. Es finden keine Gruppenbesichtigungen statt.
- Gerne können Sie sich über nachstehenden Link direkt für eine Besichtigung anmelden:
https://www.supersaas.de/schedule/stanoimmo/1003_11991
- Interessenten*innen, welche unentschuldigt (no-show) von den gebuchten Terminen fernbleiben, werden von der STANO immo AG zukünftig nicht mehr zu Besichtigungen zugelassen.



Vermietungsprozess

Vermietungsprozess

- Möchten Sie sich nach der Besichtigung für die Wohnung bewerben, erhalten Sie von uns ein Anmeldeformular. Dieses muss mit sämtlichen verlangten Beilagen bis spätestens am 12. Juli 2026 bei uns eintreffen. Scan per e-Mail reicht aus.
- Ab dem 13. Juli 2026 werden die eingegangenen Anmeldungen geprüft.
- Wird eine geeignete Mieterschaft gefunden, werden die Verträge am 17. Juli 2026 um 16.00 Uhr im Büro der STANO immo AG unterzeichnet.
- Wird keine geeignete Mieterschaft gefunden, wird die Wohnung wieder neu ausgeschrieben.

Kontakt

Bitte kontaktieren Sie uns ungeniert. Gerne stehen wir Ihnen für Fragen oder für eine Besichtigung zur Verfügung.



STANO immo AG

Marco Stano

Tiefengasse 1

8180 Bülach

+41 44 864 24 84

info@stanoimmo.ch / www.stano.ch