

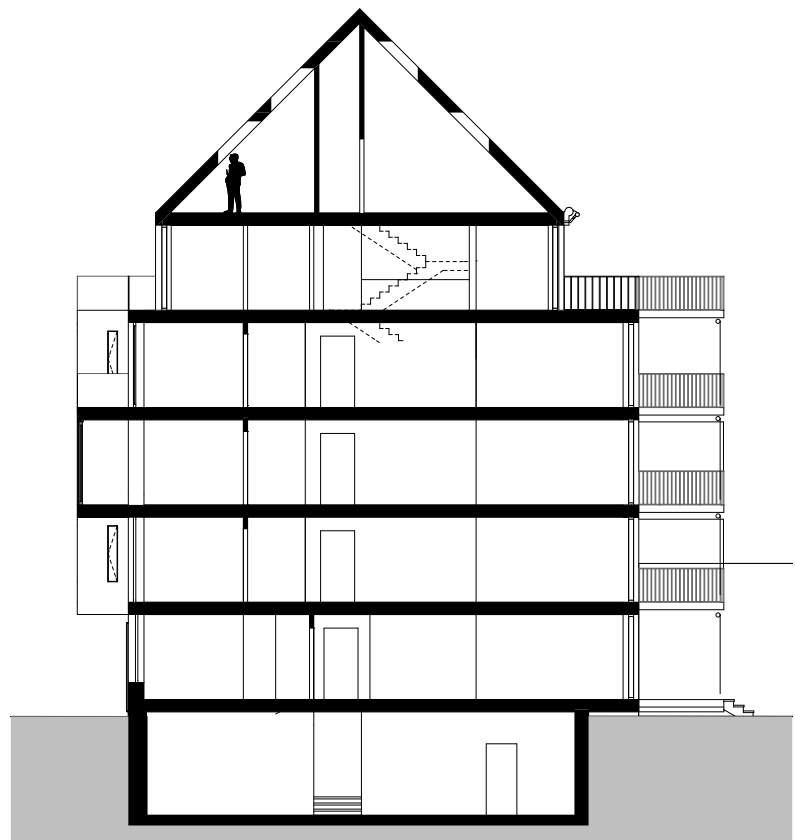
## Ansichten und Schnitt

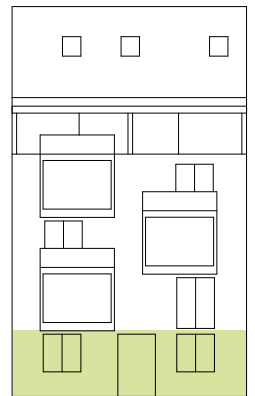
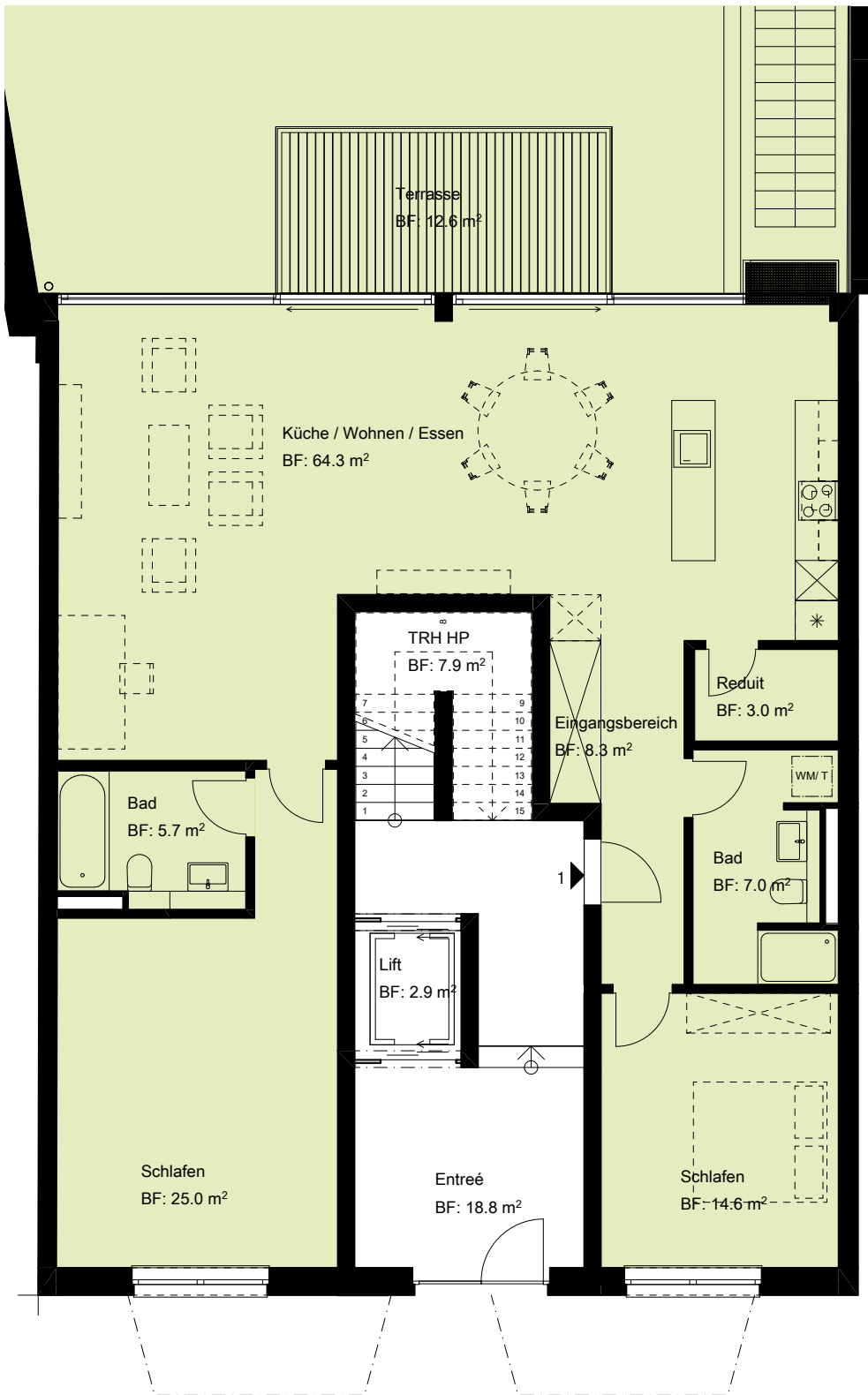


### Wohnungen im STWE

Das Wohnhaus umfasst sechs Wohnungen und wird zusammen mit einer beauftragten Liegenschaftsverwaltung als STWEG bewirtschaftet.

Die Wohnräume überzeugen mit vielerlei Blickbezügen nach aussen und innerhalb der Wohnung, guter Möblierbarkeit und getrennten Tages- und Nachtzonen.

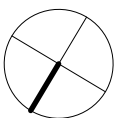


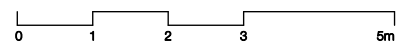
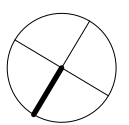
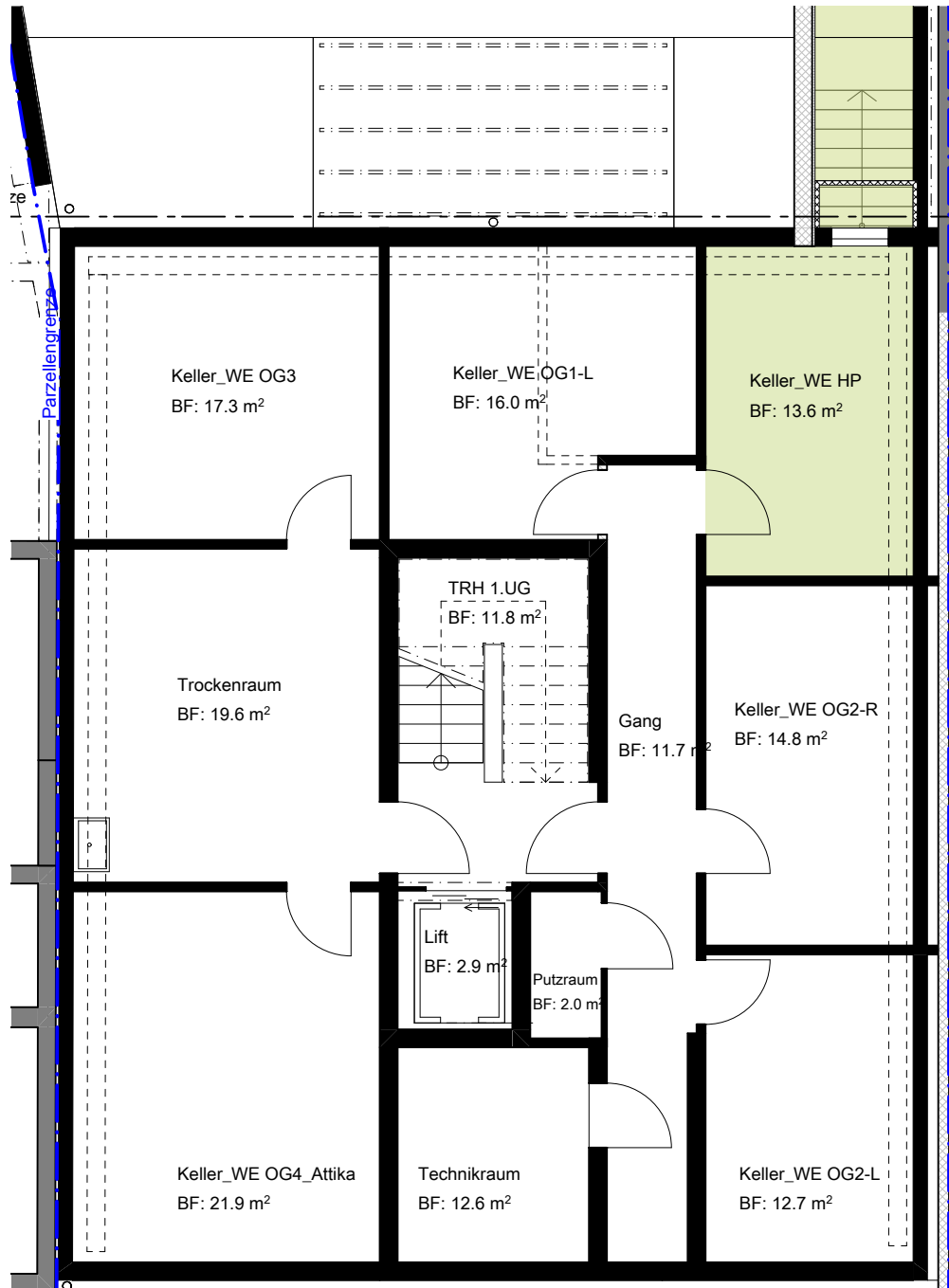


**3.5 Zimmer-Loft-Wohnung**

**WE HP**

Wohnfläche	130.8 m <sup>2</sup>
Terrasse	12.6 m <sup>2</sup>
Keller	13.6 m <sup>2</sup>





## Baubeschrieb

### Konstruktion

#### Keller bis Dachgeschoss

Massivbauweise      Aussenwände Beton resp. Backstein mit ca. 18cm Aussendämmung  
Wohnungstrennwände in Beton  
Decken in Beton ca. 24cm  
Bodenaufbau Hochparterre mit Wärmedämmung und Zementunterlagsboden  
Zwischenwände in Backstein oder Kalksandstein  
Sämtliche Wände mit Grundputz  
Decken verputzt (Weissputz) gestrichen  
Fenster in Holz-Metall mit Isolierverglasung als Drehflügel bzw. in jedem Raum ein Drehkipplügel  
Rahmen Fenster innen weiss gestrichen / Fenster zu Hof als Hebeschiebefenster  
Absturzsicherung Fenster Strassenfassade Glas VSG / Hoffassade Staketengeländer Metall  
Dachrandabschluss: Blech  
Sonnenschutz in allen Räumen mit aussenliegenden Lamellenstoren resp. Solscreenstoren  
Balkon mit aussenliegenden Solscreenstoren, Dachwohnung mit Stoffmarkise  
Wohnungstüren T30, Zimmertüren in Holz (Röhrenspan) gestrichen mit Holzrahmen (Futter und Verkleidung) weiss gestrichen  
Ziegeldach mit Unterdach, wärmegeklämt

### Haustechnik

#### Heizung

Wärmeezeugung/      Zentral über Fernwärme  
Warmwasseraufb.  
Wärmeverteilung      Bodenheizung (individuell einstellbar pro Zimmer)

#### Sanitäre Installationen

Versorgungsleitungen      Edelstahl und Kunststoffrohre (Sanipex)  
Entsorgungsleitungen      PE-Kunststoffrohre

#### Lüftung

Ventilation Nassräume      Abluftventilator  
Ventilation Keller      Ventilator bei allen Kellern ohne Fenster

#### Elektroinstallationen

Installation      Allgemeine Elektroinstallation gemäss den Vorschriften.  
Übliche Ausstattung in den Zimmern.  
Pro Wohnung 2 TV-Anschlüsse und 3 TV-Leerdosen sowie 2 Telefonanschlüsse und 3 Leerdosen für Telefon (Multimediasdosen).  
Für die Elektroinstallation gelten die detaillierten Pläne.

## Ausbaubeschrieb Wohnungen

### Entrée

Boden	Parkett Eiche, Sockelleiste Eiche
Wand	Variofliestapete, weiss gestrichen
Decke	Weissputz gestrichen

### Wohnen/Essen

Boden	Parkett Eiche, Sockelleiste Eiche
Wand	Variofliestapete, weiss gestrichen
Decke	Weissputz gestrichen
Vorhangbretter	Vorhangbrett oder Schienen eingeputzt

### Küche/Einbauküche

Boden	Parkett Eiche
Wand	Abwaschbarer Anstrich
Decke	Weissputz gestrichen
Apparate	4-Platten Glaskeramikherd, Einbaubackofen, Kühlschrank mit Gefrierfach, Geschirrspüler, Dampfabzug
Küchenmöbel	Abdeckung in Kunstharz und Fronten in MDF gespritzt
Ausstattung	Bulthaup Küchen

### Bad/Sep. WC

Boden	Keramischer Belag
Wand	Keramischer Belag, darüber Variofliestapete weiss gestrichen
Decke	Weissputz gestrichen
Ausstattung Bad	Einbaubade- resp. Duschwanne, 2 Waschbecken, Klosettanlage mit Einbauspülkasten, Abluftventilator über Lichtschalter gesteuert
Ausstattung Dusche	Waschbecken, Einbaudusche, Klosettanlage mit Einbauspülkasten, Abluftventilator über Lichtschalter gesteuert
Reduti	WM, Tumbler

### Zimmer

Boden	Parkett Eiche, Sockelleiste Eiche
Wand	Variofliestapete, weiss gestrichen
Decke	Weissputz gestrichen Vorhangschienen eingeputzt

### Keller

Boden	Zementüberzug bestehend
Wand	Naturstein, Schichtexplatten gegen beheizt
Decke	Beton roh

### Treppenhaus/Eingang

Boden	Zementüberzug eingefärbt
Wand/Decke	Beton roh lasiert
Handlauf	Metall