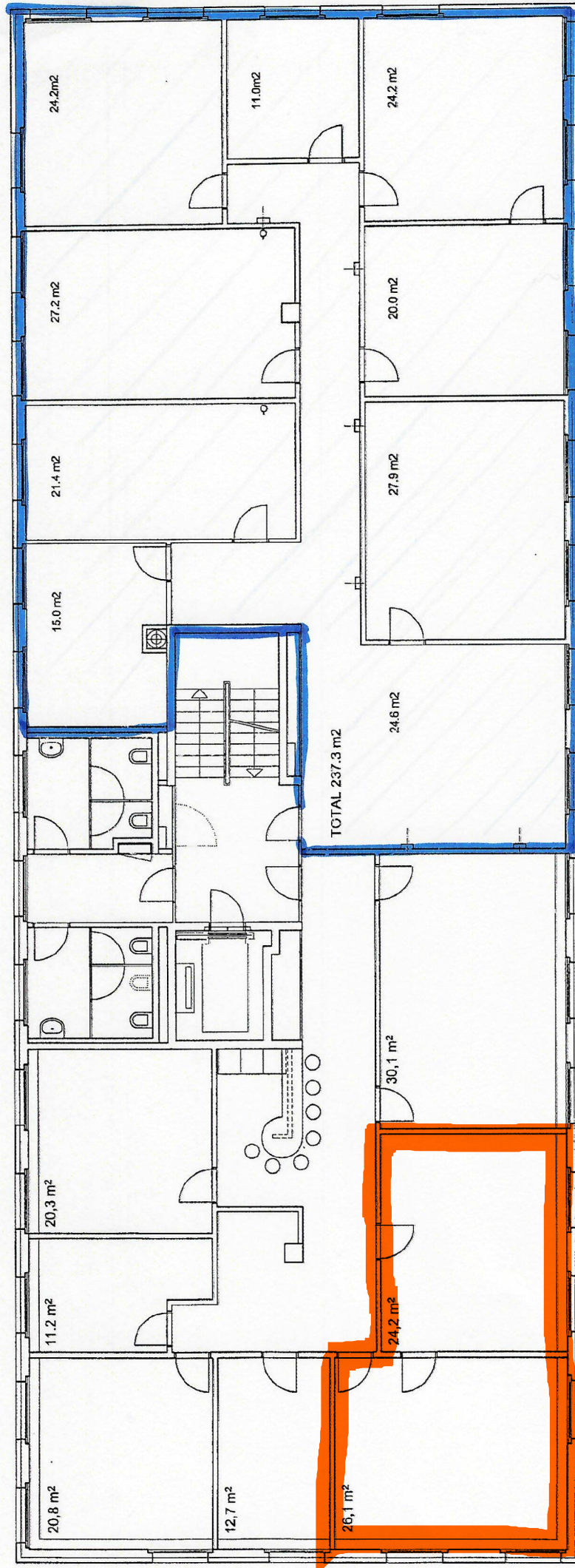


STADELMANN & SACHSE  
LIEGENSCHAFTSVERWALTUNG

UNTERMÜLI 11 TEL 041-761 78 55  
CH - 6300 ZUG FAX 041-761 58 18

BÜRO / GESCHÄFTSHAUS, BAAR  
3. OBERGESCHOSS

DAT. 03.07.1998



190.3 m²

237.3 m²