

**Eingangsbereich**

- Zwei Aussenparkplätze auf der Ebene der Strasse
- Haus mit Hanglage
- Eigener Hauseingang
- Direkter Zugang zum Garten vom Hauseingang (und vom Wohnzimmer)



### **Küche (Ebene des Hauseingangs)**

- Backofen mit Ceranfeld
- Kühlschrank mit grossem Gefrierfach (3 Schubladen)



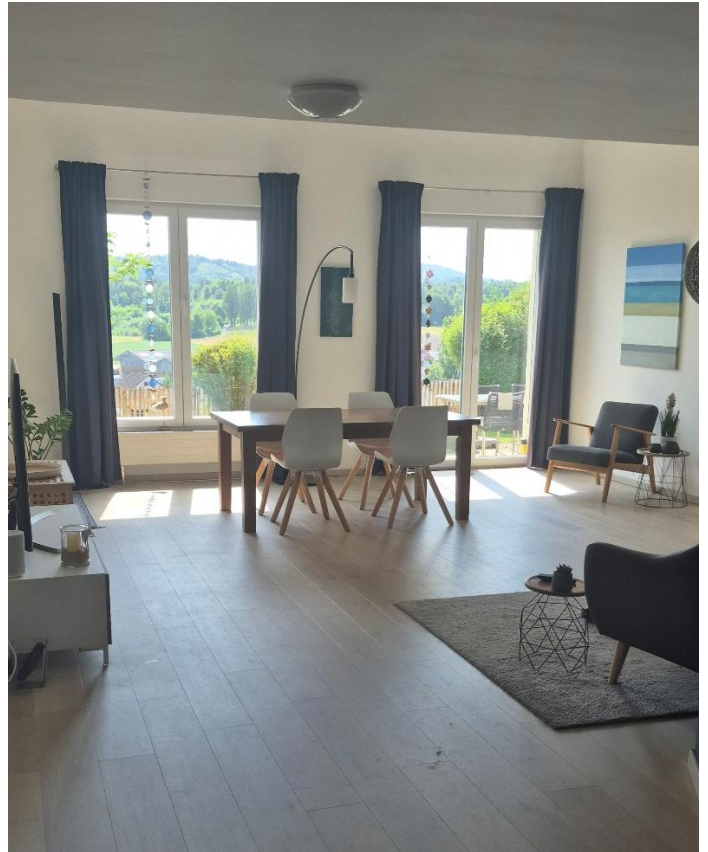
### **Badezimmer (Ebene des Hauseingangs)**

- Dusche
- WC
- Lavabo,
- Waschmaschine, Tumbler



**Wohnbereich (Ebene tiefer als der Hauseingang)**

- Zugang zu Garten
- Teilweise überhohe Decken mit über 3 Metern



**Abgetrennter Bereich im Wohnzimmer bspw. für Home-Office**



**(Gäste-) WC (Ebene vom Wohnzimmer und Garten)**



### **Schlafzimmer (Ebene Wohnzimmer)**

- mit Fenster zum Garten und Morgensonne
- Überhohe Decken mit rund 3 Metern



## **2. Zimmer mit indirektem Oberlicht**

- Oberlicht zu Wohnzimmer
- Spiegelwand (ehemaliger Tanzsaal)
- Kein direktes Fenster
- Geeignet als Gästezimmer, Ankleideraum, Sportraum o.ä.
- 3. Weiteres (kleines) Zimmer als Abstellraum / Keller zusätzlich vorhanden



**Eigener Garten mit Weitsicht**

