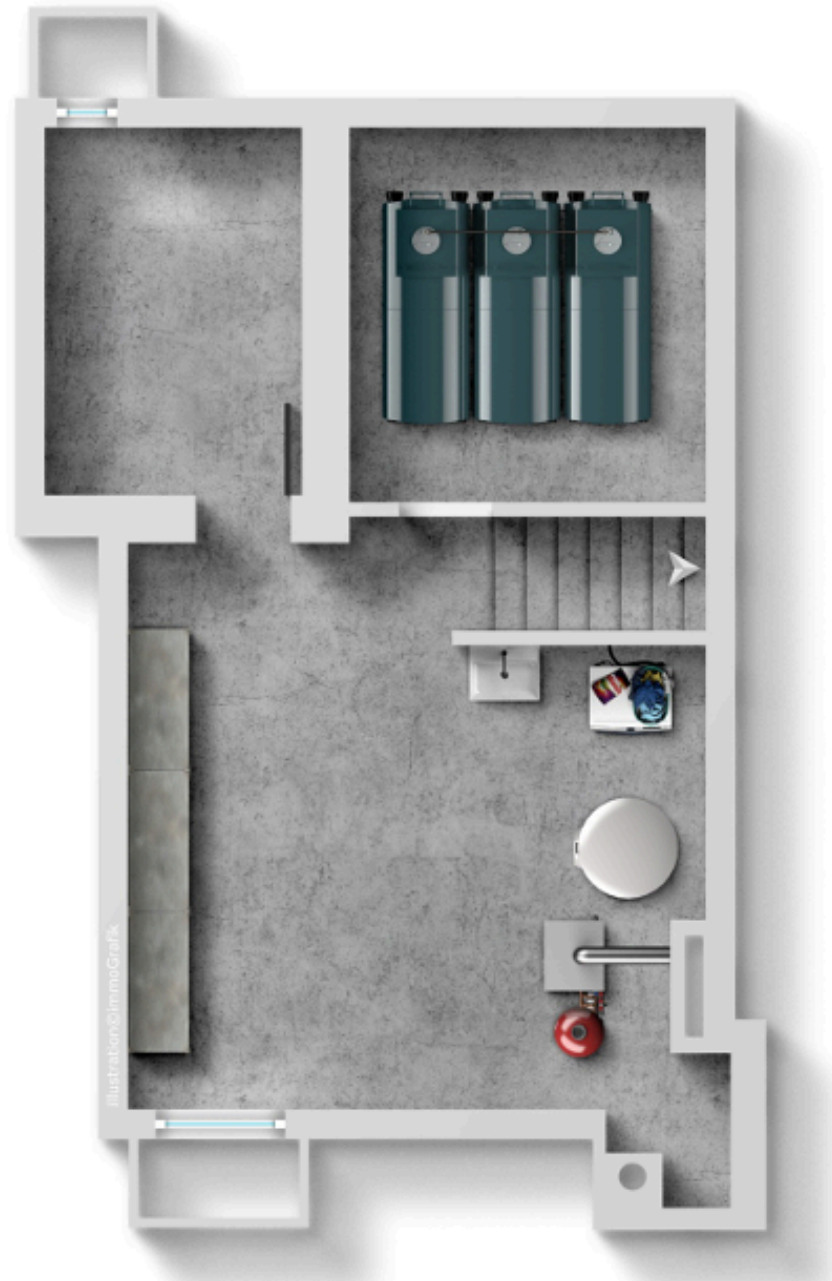


Untergeschoss



*Nicht massstäblich

- Keller
- Waschküche
- Haustechnik
- Luftschutzraum
- Tankraum

Erdgeschoss



*Nicht masstäblich

- Eingangsbereich
- Offene Küche
- Dusche/WC
- Offener Home Office Bereich
- Essbereich
- Wohnzimmer (split level Essbereich/Wohnzimmer),
- Schlafzimmer 1
- Treppe zum Obergeschoss

- Carport mit Geräteunterstand
- Sitzplätze
- Garten

Obergeschoss



*Nicht massstäblich

- Galerie
- Bad/WC
- Schlafzimmer 2
- Schlafzimmer 3

Talweg 3, 8165 Schleinikon

