

# Vorprojekt Grundriss Ergeschoss

## M. 1:100

/Volumes/Groups-1/server/ Aktuelle Projekte/19umb-w-s\_Umbau Weber, Salenstein/Planung/020 Vorentwurf/190403\_Vorstudie.pln

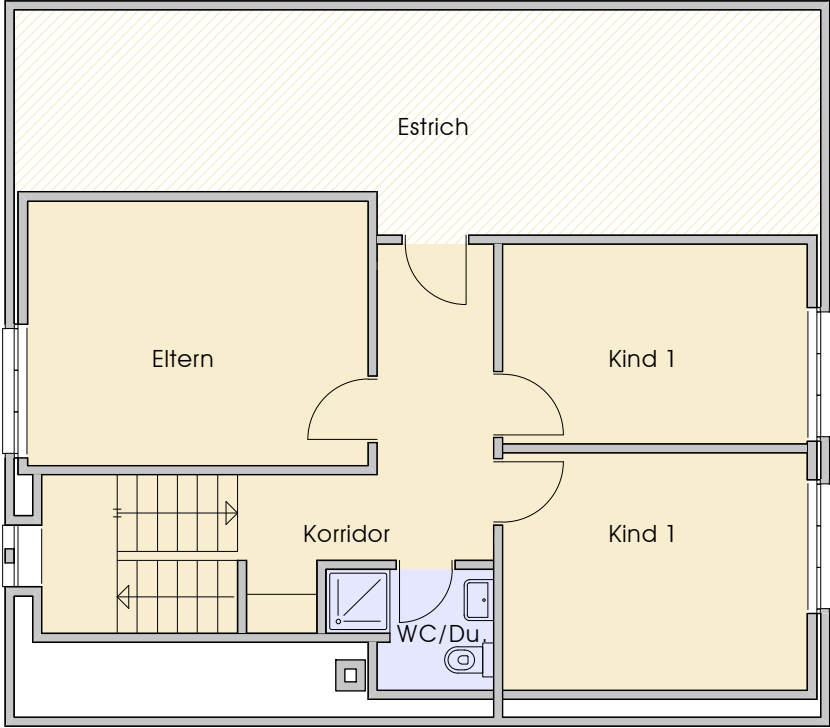
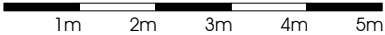
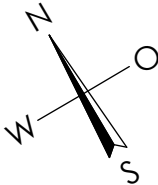


JÜRIG WYSS  
 ARCHITEKTUR + BAULEITUNG GmbH  
 OBERWEG 3, 8272 ERMATINGEN

- Bestand
- Neu
- Abbruch

Einfamilienhaus  
Oberfelben 3, 8268 Salenstein

OBERGESCHOSS M.: 1:100



Einfamilienhaus  
Oberfelben 3, 8268 Salenstein

UNTERGESCHOSS M.: 1:100

