

Grünanlagenzone 589 m²
 Bebauungsplan B 188

Unterschrift Bauherrschaft Unterschrift Verantwortliche Person

Bestand Neu Abbruch

±0.00 = 391.79 m ü.M. 0 2 4 m

Aufnahme/Baueingabe Dreifamilienhaus Hauptstrasse 115, Bettingen

Beatrice Züti, Marktplatz 9, DE-76539 Lörrach

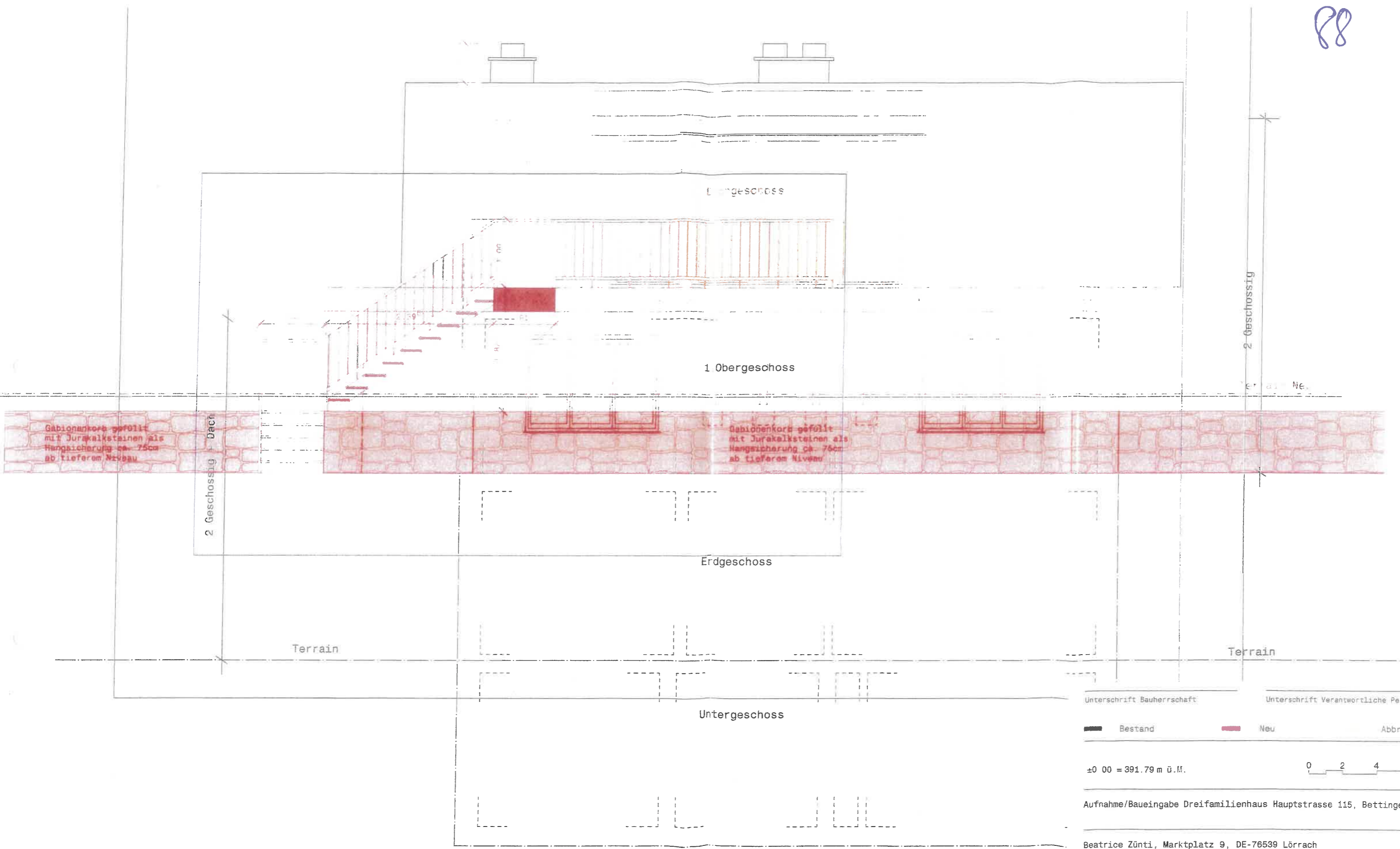
Esszett Architekten

Esszett Architekten GmbH, Missionsstrasse 35 A, CH-4055 Basel
 +41 61 551 22 77, info@esszett.ch, www.esszett.ch

ZÜN-105 Schnitt 1:50

Format: US Arch B Datum: 26.08.2019
 Gezeichnet: asc Revision:

88



Gabionenkorb gefüllt mit Jurakalksteinen als Hangsicherung ca. 75cm ab tieferem Niveau

Gabionenkorb gefüllt mit Jurakalksteinen als Hangsicherung ca. 75cm ab tieferem Niveau

Unterschrift Bauherrschaft Unterschrift Verantwortliche Person

Bestand Neu Abbruch

±0 00 = 391.79 m ü.M. 0 2 4

Aufnahme/Baueingabe Dreifamilienhaus Hauptstrasse 115, Bettinger

Beatrice Züti, Marktplatz 9, DE-76539 Lörrach

Esszett Architekten

Esszett Architekten GmbH, Missionsstrasse 35 A, CH-4055 Basel
+41 61 551 22 77, info@esszett.ch, www.esszett.ch

ZÜN-106 FA-NO 1:5

Format: US Arch B Datum: 26.05.20...

+8.99

+8.41

+7.67

+7.92

+7.63

+6.41

+5.11

+4.56

+3.67

+1.83

±0.00

-2.31

+5.22

+4.95

+2.67

+2.40

+4.95

±0.00

±0.00

-2.51

Dachgeschoss

1. Obergeschoss

Erdgeschoss

Untergeschoss

2 Geschossig

Schonzone

Grünanlagenzone 589 m²
Bebauungsplan B 188

Unterschrift Bauherrschaft

Unterschrift Verantwortliche Person

— Bestand

— Neu

— Abbruch

±0.00 = 391.79 m ü.M.

0 2 4 6

Aufnahme/Baueingabe Dreifamilienhaus Hauptstrasse 115, Bettingen

Beatrice Zünti, Marktplatz 9, DE-76539 Lörrach

Esszett Architekten

Esszett Architekten GmbH, Missionsstrasse 35 A, CH-4055 Basel
+41 61 551 22 77, info@esszett.ch, www.esszett.ch

ZÜN-109

FA- SO

1:50

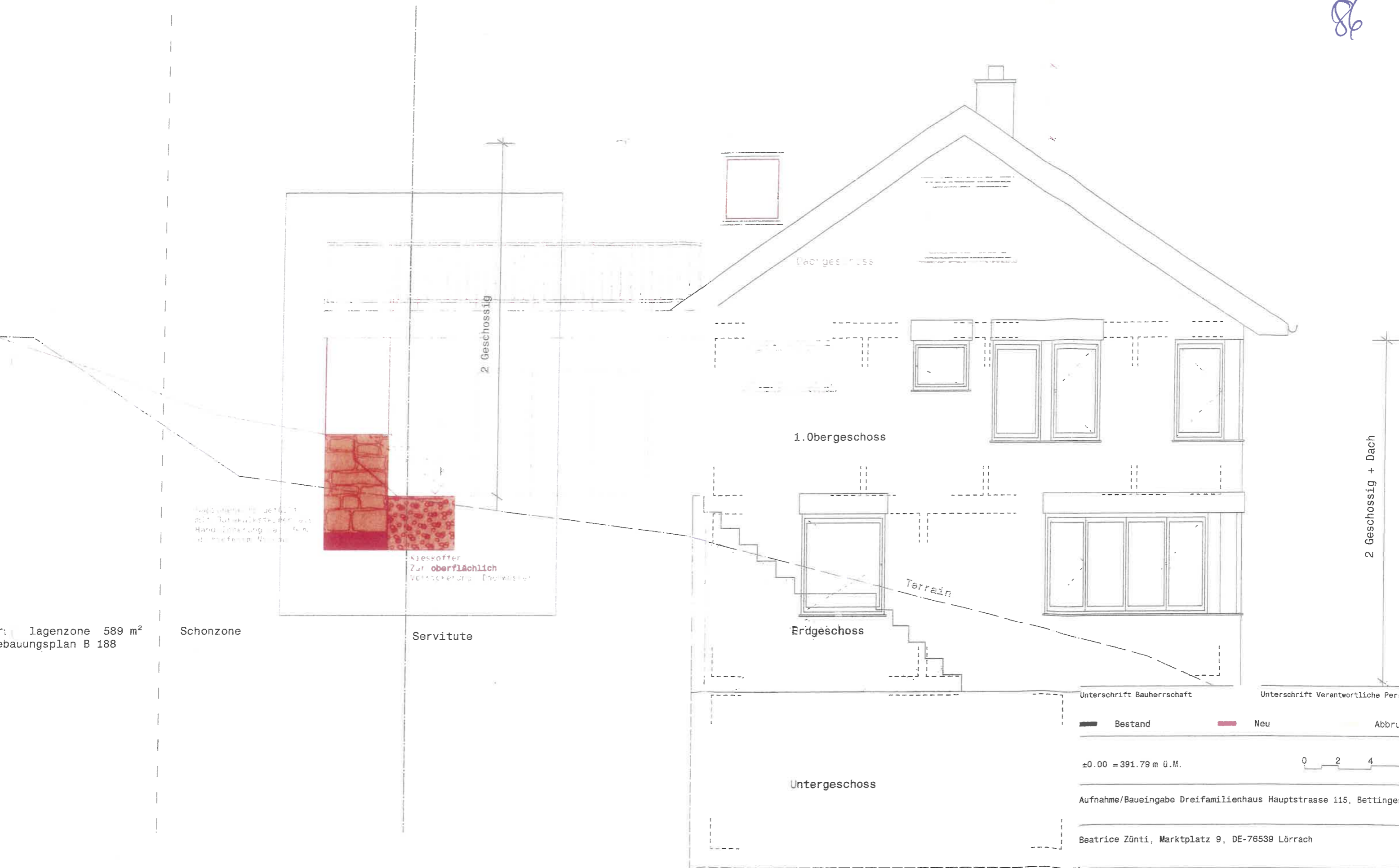
Format
Bezeichnet

US Arch B
300

Datum:
Revisoren

26.08.2019

86



Kieskoffer
Zur oberflächlich
Versickerung

Kieskoffer
Zur oberflächlich
Versickerung

Platzlagenzone 589 m²
ebauungsplan B 188

Schonzone

Servitute

Unterschrift Bauherrschaft Unterschrift Verantwortliche Pers
 ■ Bestand ■ Neu ■ Abbr.

±0.00 = 391.79 m ü.M. 0 2 4

Aufnahme/Baueingabe Dreifamilienhaus Hauptstrasse 115, Bettingen

Beatrice Zünti, Marktplatz 9, DE-76539 Lörrach

Esszett Architekten

Esszett Architekten GmbH Missionsstrasse 35 A, CH-4055 Basel
 +41 61 551 22 77, info@esszett.ch, www.esszett.ch

ZÜN-107 FA NW 1:50

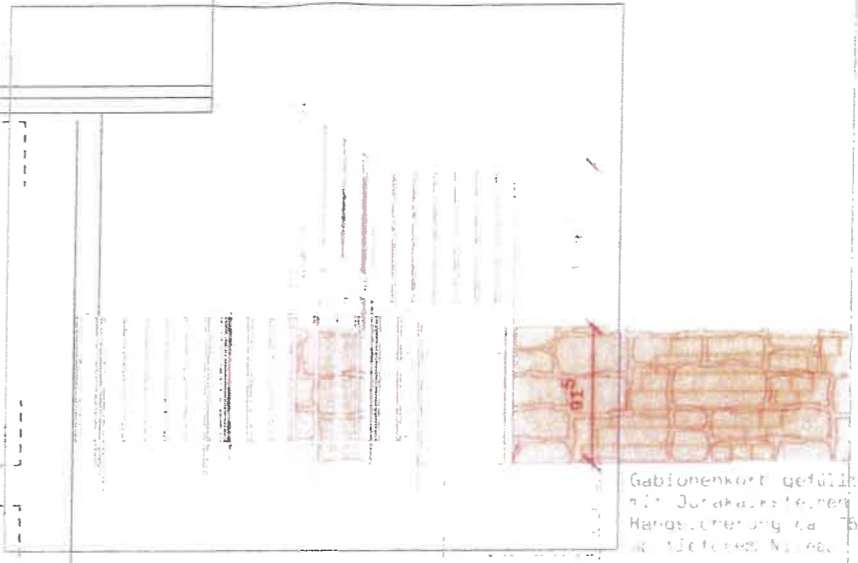
Format IIS Arch B Datum 08.08.2014

85

Parzellengrenze

Parzellengrenze

+7.61
 +5.69
 +4.96
 +3.47
 +2.40
 +0.91
 ±0.00
 -0.22
 -2.66



Gabionenkorngefüllte
 mit Jurakauftelementen
 Handlung ca. 10m
 in Richtung Nord

Unterschrift Bauherrschaft Unterschrift Verantwortliche Person

— Bestand — Neu — Abbruch

±0.00 = 391.79m ü.M. 0 2 4 6

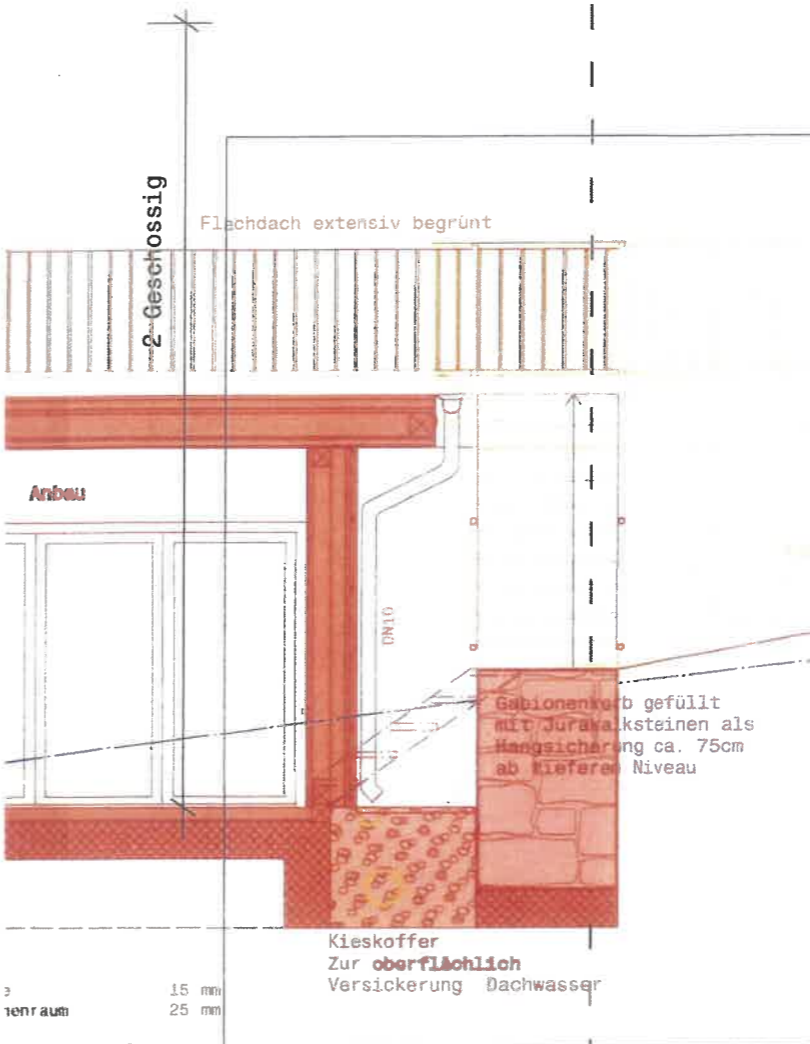
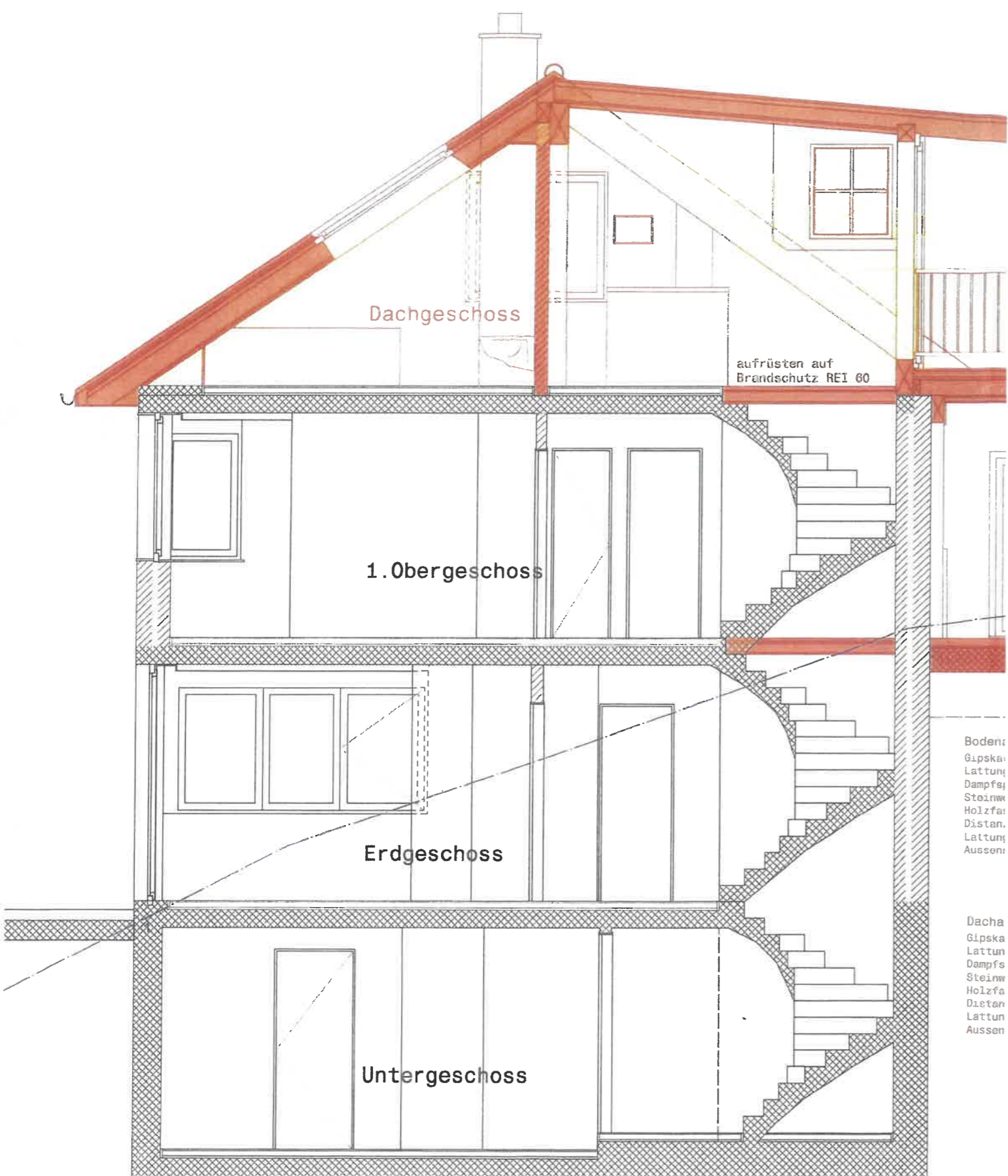
Aufnahme/Baueingabe Dreifamilienhaus Hauptstrasse 115, Bettingen

Beatrice Zünti, Marktplatz 9, DE-76539 Lörrach

Esszett Architekten
 Esszett Architekten GmbH, Missionsstrasse 35 A, CH-4055 Basel
 +41 61 551 22 77, info@esszett.ch, www.esszett.ch

ZÜN-108 FA-SW 1:50

Format: US Arch B Datum: 26.08.2019



Boden:		
Gipskarton	15 mm	
Lattung	25 mm	
Dampfsperre		
Steinwolle	120 mm	
Holzfaelle	100 mm	
Distanz	5 mm	
Lattung	25 mm	
Aussenputz	25 mm	

Dachstuhl:		
Gipskarton	15 mm	
Lattung	25 mm	
Dampfsperre		
Steinwolle	120 mm	
Holzfaelle	100 mm	
Distanz	5 mm	
Lattung	25 mm	
Aussenputz	25 mm	

Grünanlagenzone 589 m²
Bebauungsplan B 188

Schonzone

Unterschrift Bauherrschaft Unterschrift Verantwortliche Person

■ Bestand ■ Neu ■ Abbruch

±0.00 = 391.79 m ü.M. 0 2 4 6

Servitut

Aufnahme/Baueingabe Dreifamilienhaus Hauptstrasse 115, Bettingen

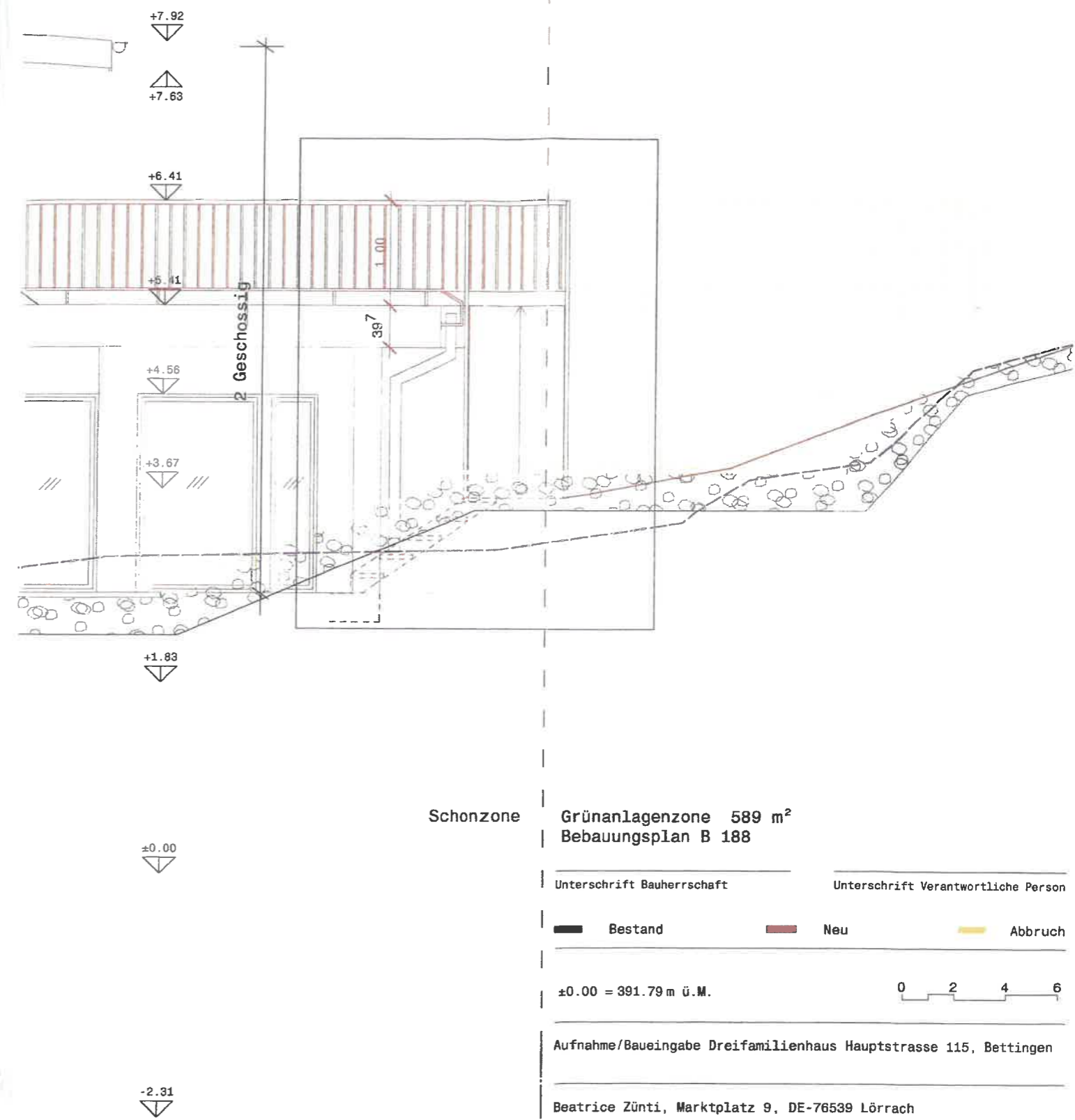
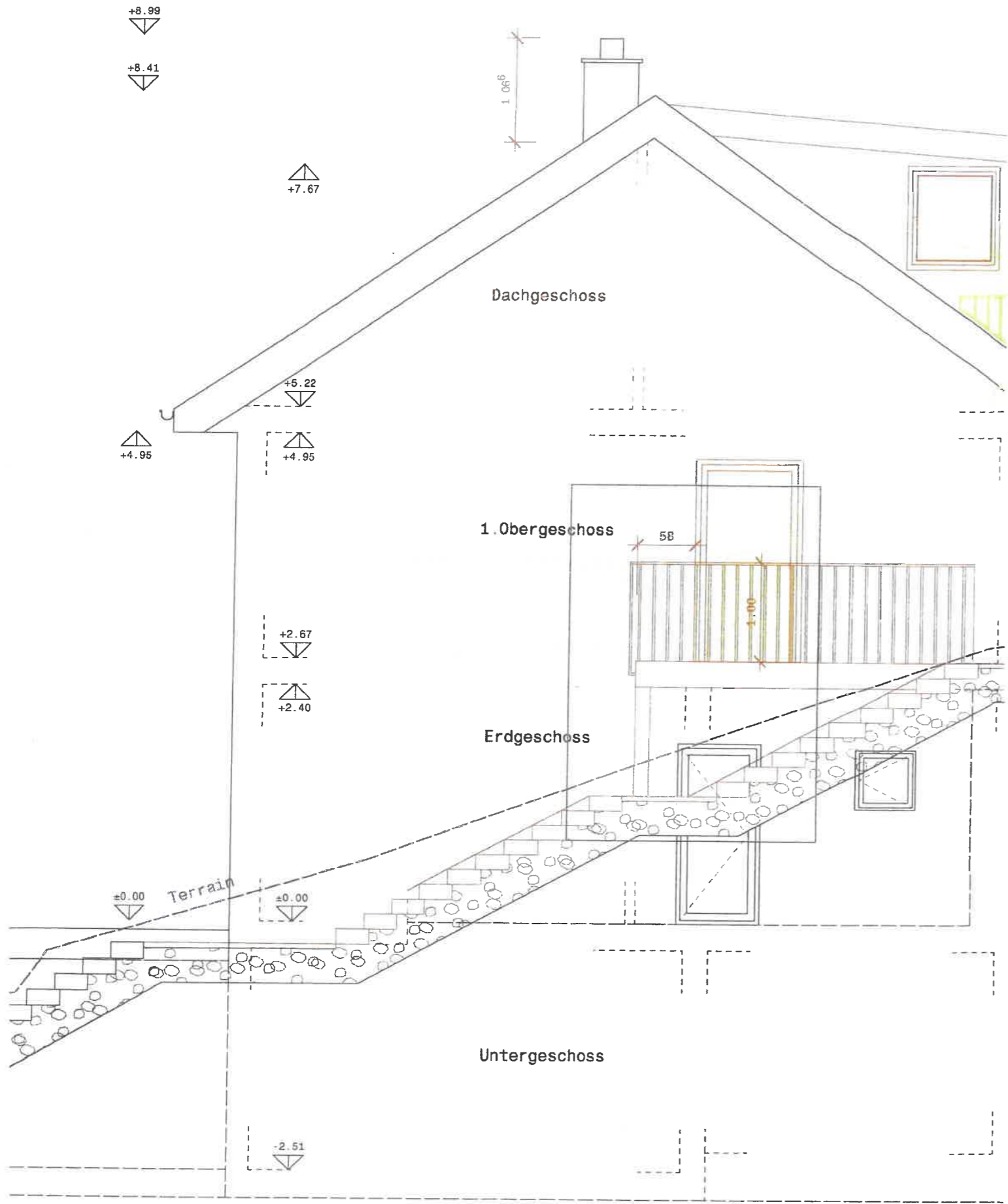
Beatrice Zünti, Marktplatz 9, DE-76539 Lörrach

Esszett Architekten

Esszett Architekten GmbH, Missionsstrasse 35 A, CH-4055 Basel
+41 61 551 22 77, info@esszett.ch, www.esszett.ch

ZÜN-105 Schnitt 1:50

Format: US Arch B Datum: 26.08.2019
Gezeichnet: asc Revision:



Schonzone

Grünanlagenzone 589 m²
Bebauungsplan B 188

Unterschrift Bauherrschaft Unterschrift Verantwortliche Person

— Bestand — Neu — Abbruch

±0.00 = 391.79 m ü.M.



Aufnahme/Baueingabe Dreifamilienhaus Hauptstrasse 115, Bettingen

Beatrice Zünti, Marktplatz 9, DE-76539 Lörrach

Esszett Architekten

Esszett Architekten GmbH, Missionsstrasse 35 A, CH-4055 Basel
+41 61 551 22 77, info@esszett.ch, www.esszett.ch

ZÜN-109 FA- SO

1:50

Format: US Arch B
Gezeichnet: asc

Datum: 26.08.2019
Revision: