

Lage- und Infrastrukturinformationen für Expats

Adresse

St. Wolfgangstrasse 67, 6331 Hünenberg, Kanton Zug, Schweiz

Öffentlicher Verkehr

Ziel / Haltestelle	Entfernung	Info
Bushaltestelle Hünenberg, Rony	ca. 500 m	Buslinien nach Cham/Zug
Bahnhof Cham	ca. 3.5 km	S-Bahn-Knoten, schnelle Züge nach Zug & Zürich
Bahnhof Rotkreuz	ca. 5.3 km	S-Bahn, InterRegio Richtung Luzern & Zürich Flughafen
Bahnhof Zug	ca. 8.8 km	Regionale & internationale Anschlüsse

Anbindung Auto

Autobahn A4 (Cham) – ca. 3 km / 5 min – Richtung Zürich / Luzern

Autobahn A14 (Rotkreuz) – ca. 4 km / 6 min – Richtung Zürich / Zug / Luzern

Zürich Flughafen – ca. 45 km / 35–40 min –

Zürich City – ca. 30 km / 25–30 min –

Luzern – ca. 25 km / 20–25 min –

Internationale Schulen & Bildung

Einrichtung	Entfernung	Bemerkung
ISZL Riverside Campus	ca. 3.4 km	beliebt bei Expats
ISZL Walterswil Campus	ca. 8 km	Primar- & Mittelschule

Institut Montana Zugerberg ca. 11 km

Internat & IB-Schule

Öffentliche Schulen
Hünenberg 0.5–2 km

Primar- & Sekundarschule

Gesundheit & Spitäler

Hirslanden Andreasklinik Cham – ca. 3 km – Privatspital

Zuger Kantonsspital Baar – ca. 7 km – Regionalspital

Hausärzte/Kinderärzte – 0.5–2 km – in Hünenberg und Cham

Einkauf & Infrastruktur

Migros / Coop Hünenberg – ca. 0.8 km – lokale Einkäufe

Einkaufszentrum Zugerland (Steinhausen) – ca. 6 km – großes Shoppingcenter

Zentrum Zug – ca. 7 km – Boutiquen, Restaurants, Seeufer

Freizeit & Umgebung

Zugersee (Seebad, Spazierwege) – ca. 1.5 km – Freizeit und Sport

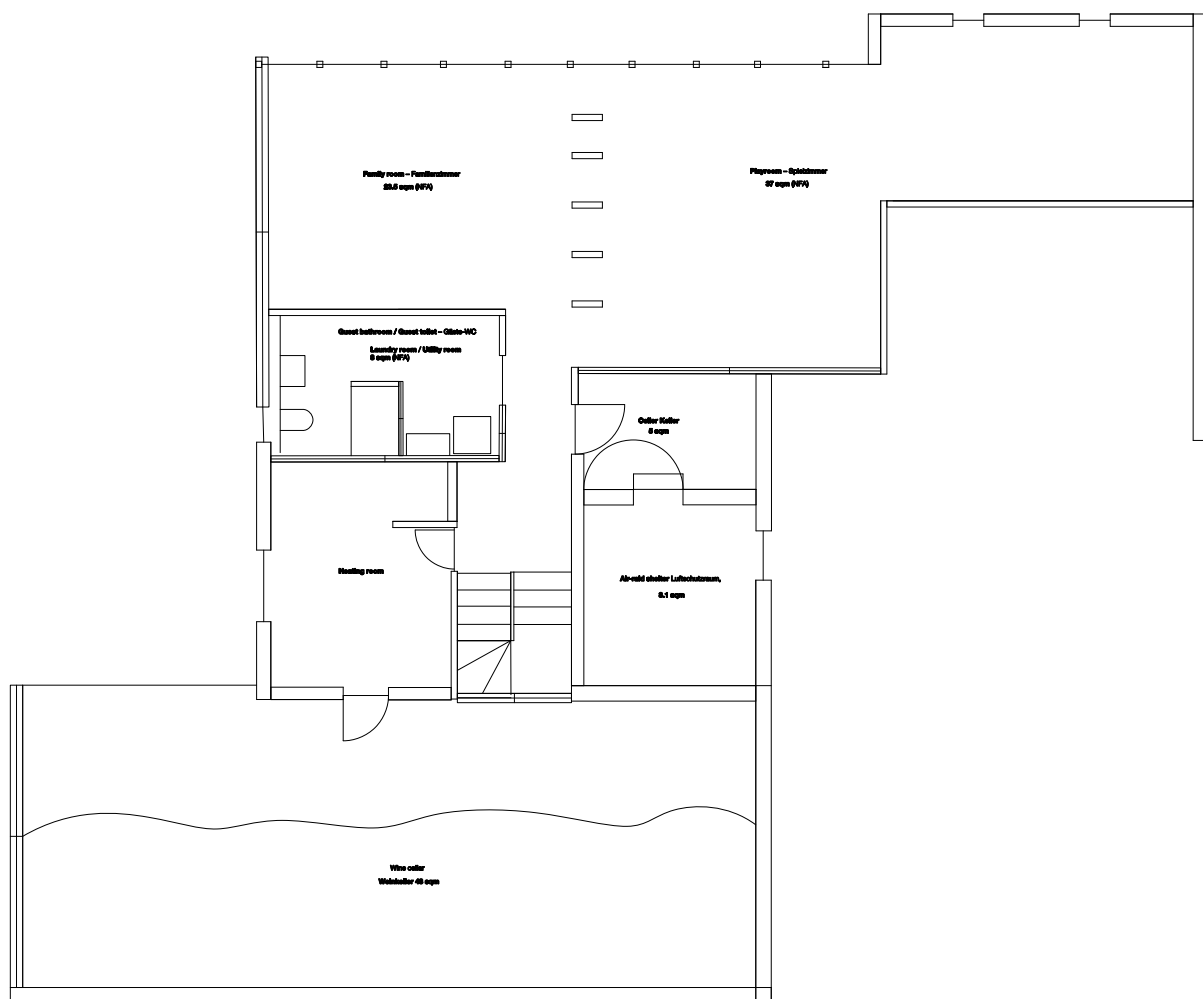
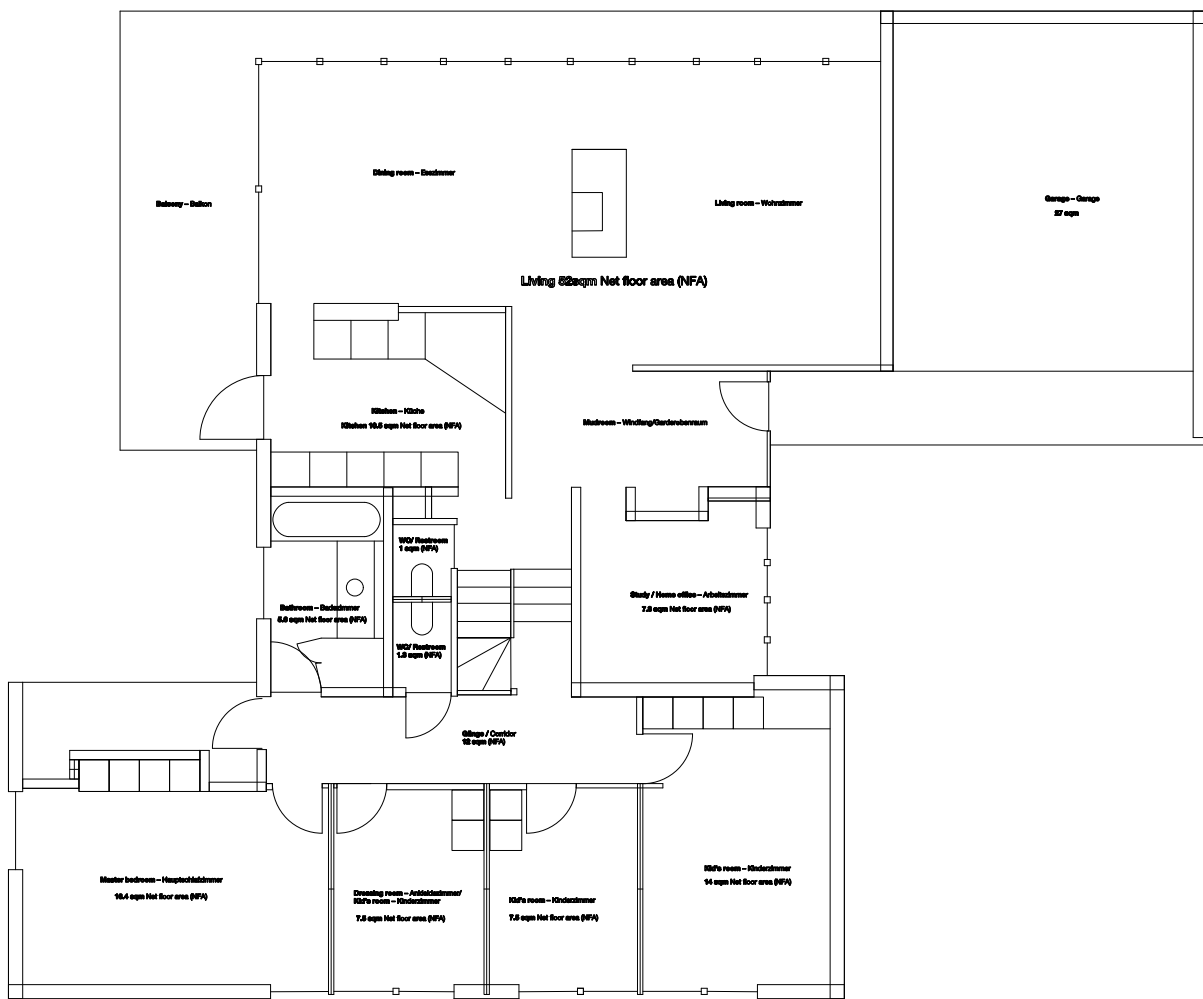
Golfpark Holzhäusern – ca. 3 km – 18-Loch-Platz

Zugerberg – ca. 10 km – Wandern, Biken, Natur

Rigi / Pilatus – 20–30 km – Ausflugsziele in den Alpen

Vorteile für Expats

- Zentrale Lage zwischen Zürich und Luzern
- Sehr gute Schulen & Infrastruktur
- Ruhige Wohnlage mit schneller Anbindung an Autobahn und ÖV
- Attraktive Naherholung (Zugersee, Golf, Berge)



St. Wolfgangstrasse 67, 6331 Hünenberg

Grundstück / Plot

Fläche / Area	Wert / Value
Grundstück / Plot size	1 000 m ²

Wohnfläche (NFA) / Net Floor Area (NFA)

Raum / Room	Fläche (m ²) / Area (m ²)
Wohnen / Living room	52,0
Küche / Kitchen	10,5
Bad / Bathroom	5,6
WC 1 / Toilet 1	1,0
WC 2 / Toilet 2	1,3
Gänge / Corridors	12,0
Büro / Office	7,8
M-Zimmer / Master bedroom	16,4
Kinderzimmer / Children's room	7,5
Kinderzimmer / Children's room	7,5
Kinderzimmer / Children's room	14,0
Familienzimmer / Family room	23,5
Spielzimmer / Playroom	37,0
Bad/Wäsche / Bathroom & Laundry	8,0
Summe Wohnfläche / Total living area (NFA)	204,1

Nebenräume / Secondary rooms

Raum / Room	Fläche (m ²) / Area (m ²)
Weinkeller / Wine cellar	48,0
Schutzraum / Shelter room	8,1
Keller / Basement	5,0
Doppelgarage / Double garage	27,0
Estrich / Attic	50,0
Summe Nebenräume / Total secondary rooms	138,1