

Flächen Wertquote

Situation Mst 1:500

Datum: 28.02.2019

Format: A4

Objekt:

Casa Grischa

Parzellen Nr. 4167

CH-7144 Vella

Bauherrschaft:

Projektentwicklungsgesellschaft Casa Grischa

Vorsitz:

Thomas Schäppi

Tramstrasse 73

CH-8050 Zürich

Architekten:

Capaul & Blumenthal

Architects ETH SIA BSA

Via dalla Posta 1

CH-7130 Ilanz/ Glion



Flächen Wertquote

Grundriss Untergeschoss Mst 1:100

Datum: 28.02.2019

Format: A4

Objekt:

Casa Grischa
Parzellen Nr. 4167
CH-7144 Vella

Bauherrschaft:

Projektentwicklungsgesellschaft Casa Grischa

Vorsitz:

Thomas Schächli

Tramstrasse 73

CH-8050 Zürich

Architekten:

Capaul & Blumenthal

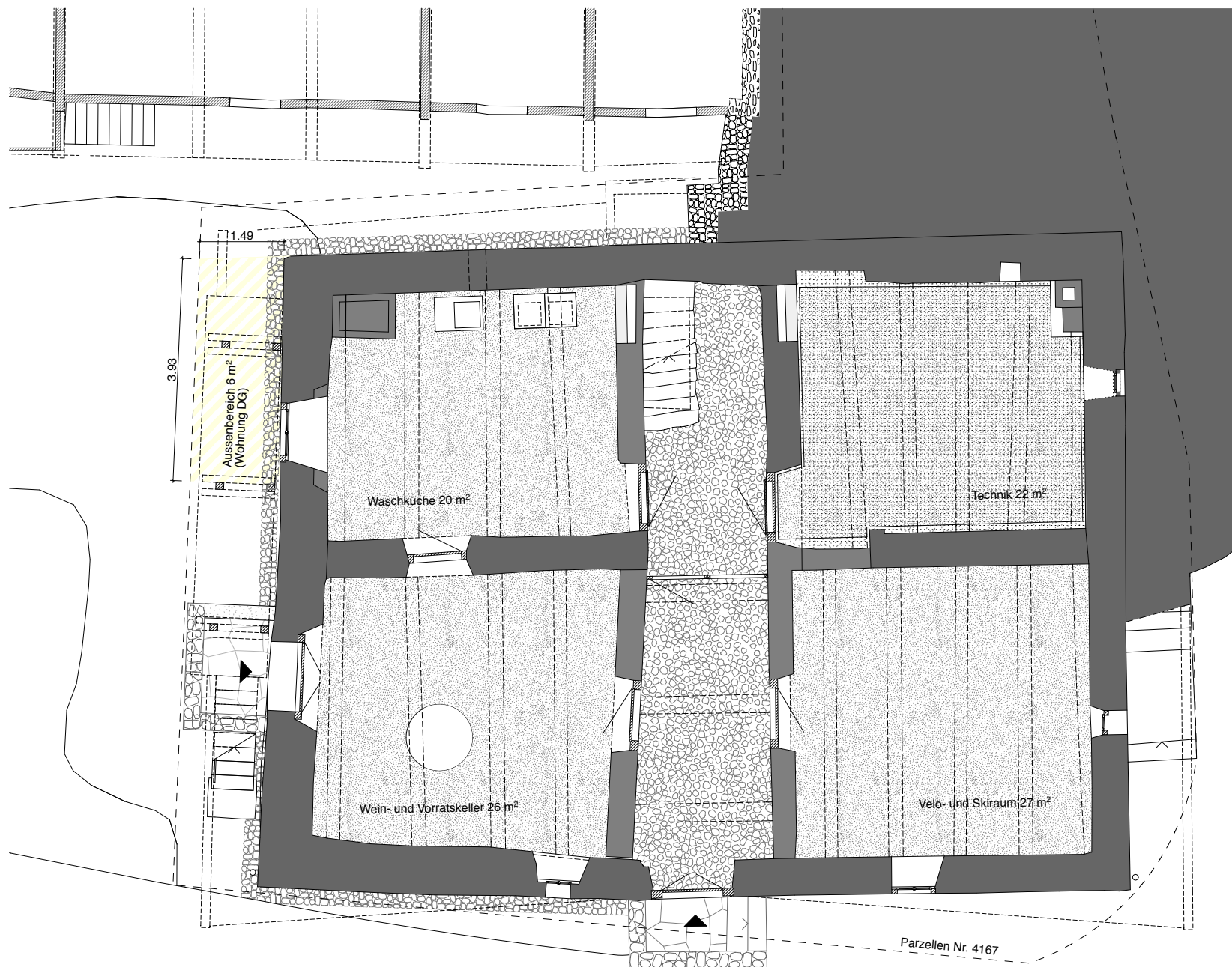
Architects ETH SIA BSA

Via dalla Posta 1

CH-7130 Ilanz/ Glion

Grundflächen Kellergeschoss

- Keller (Waschküche, Technik, Velo- und Skiraum, Wein- und Vorratskeller) : 97m²
- Kellerfläche pro Wohnung 19.4m²
- Aussenbereich Wohnung Dachgeschoss 6m²



Flächen Wertquote

Grundriss Erdgeschoss Mst 1:100

Datum: 28.02.2019

Format: A4

Objekt:

Casa Grischa
Parzellen Nr. 4167
CH-7144 Vella

Bauherrschaft:

Projektentwicklungsgesellschaft Casa Grischa
Vorsitz:
Thomas Schächli
Tramstrasse 73
CH-8050 Zürich

Architekten:

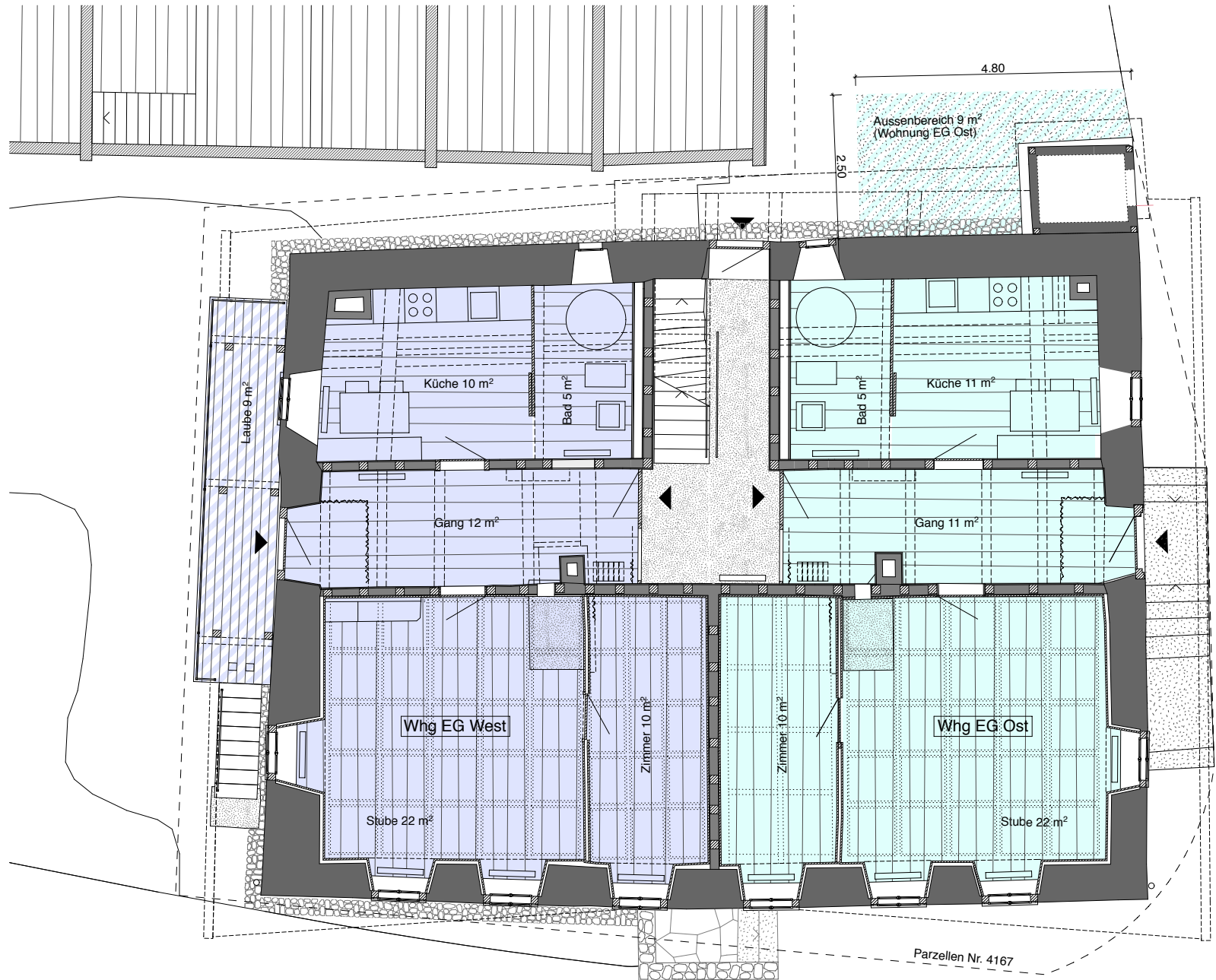
Capaul & Blumenthal
Architects ETH SIA BSA
Via dalla Posta 1
CH-7130 Ilanz/ Glion

Grundflächen Wohnung Erdgeschoss West

- Wohnung 59m²
- Laube 9m²
- Keller 19.4m² (siehe Plan UG)

Grundflächen Wohnung Erdgeschoss Ost

- Wohnung 59m²
- Aussenbereich 9m²
- Keller 19.4m² (siehe Plan UG)



Flächen Wertquote

Grundriss 1. Obergeschoss Mst 1:100

Datum: 28.02.2019

Format: A4

Objekt:

Casa Grisca
Parzellen Nr. 4167
CH-7144 Vella

Bauherrschaft:

Projektentwicklungsgesellschaft Casa Grisca
Vorsitz:
Thomas Schächli
Tramstrasse 73
CH-8050 Zürich

Architekten:

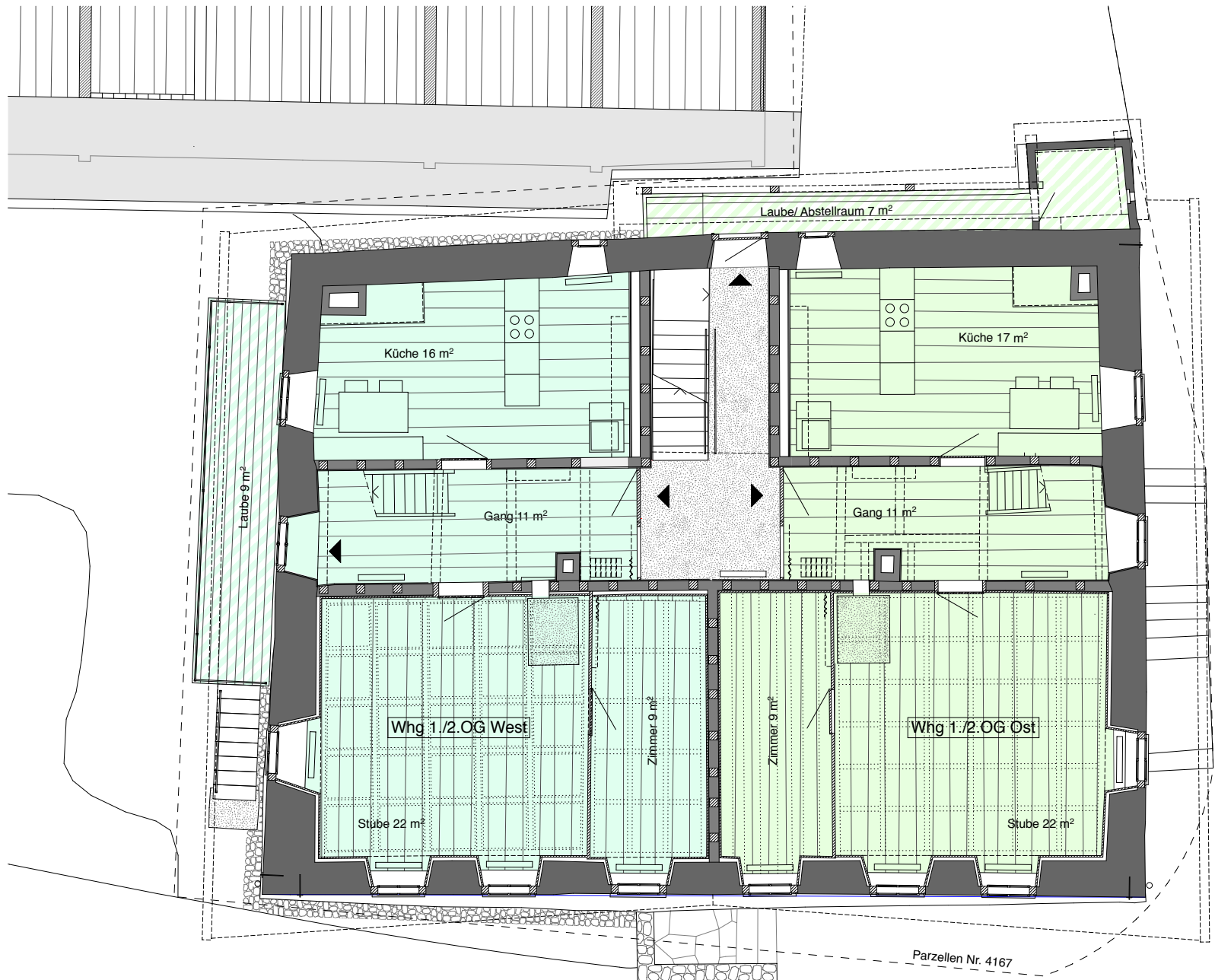
Capaul & Blumenthal
Architects ETH SIA BSA
Via dalla Posta 1
CH-7130 Ilanz/ Glion

Grundflächen Wohnung 1./2. Obergeschoss West

- Wohnung 119m²
- Laube 9m²
- Keller 19.4m² (siehe Plan UG)

Grundflächen Wohnung 1./2. Obergeschoss Ost

- Wohnung 120m²
- Laube/ Abstellraum 7m²
- Keller 19.4m² (siehe Plan UG)



Flächen Wertquote

Grundriss 2. Obergeschoss Mst 1:100

Datum: 28.02.2019

Format: A4

Objekt:

Casa Grischa
Parzellen Nr. 4167
CH-7144 Vella

Bauherrschaft:

Projektentwicklungsgesellschaft Casa Grischa

Vorsitz:

Thomas Schächli

Tramstrasse 73

CH-8050 Zürich

Architekten:

Capaul & Blumenthal

Architects ETH SIA BSA

Via dalla Posta 1

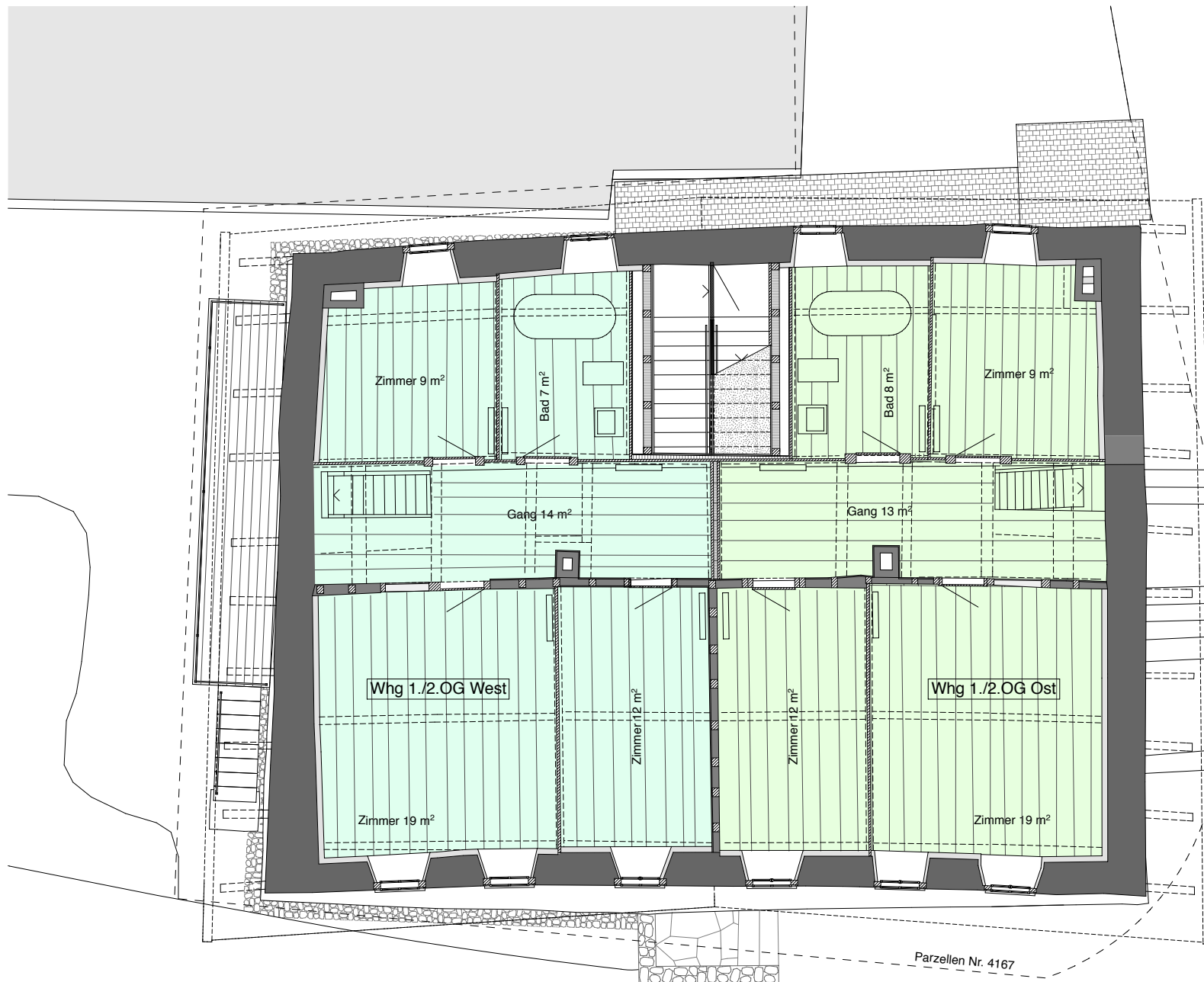
CH-7130 Ilanz/ Glion

Grundflächen Wohnung 1./2. Obergeschoss West

- Wohnung 119m²
- Laube 9m²
- Keller 19.4m² (siehe Plan UG)

Grundflächen Wohnung 1./2. Obergeschoss Ost

- Wohnung 120m²
- Laube/ Abstellraum 7m²
- Keller 19.4m² (siehe Plan UG)



Flächen Wertquote

Grundriss Dachgeschoss Mst 1:100

Datum: 28.02.2019

Format: A4

Objekt:

Casa Grischa
Parzellen Nr. 4167
CH-7144 Vella

Bauherrschaft:

Projektentwicklungsgesellschaft Casa Grischa

Vorsitz:

Thomas Schächli
Tramstrasse 73
CH-8050 Zürich

Architekten:

Capaul & Blumenthal
Architects ETH SIA BSA
Via dalla Posta 1
CH-7130 Ilanz/ Glion

Grundflächen Wohnung Dachgeschoss

- Wohnung 63m²
- Estrich 57m²
- Keller 19.4m² (siehe Plan UG)
- Aussenbereich 6m² (siehe Plan UG)

